



2020  
GIUDA ALLA  
PERSONALIZZAZIONI

## PREMESSA

Lo scopo di questa Guida è aiutare a capire come compilare e quali informazioni sono necessarie per una richiesta di personalizzazione completa. Inoltre è importante capire alcuni aspetti fondamentali per comprendere le fasi di lavorazione e quali possono essere le incognite che potrebbero portare ad un aumento del prezzo di preventivo o un ritardo di consegna. Per questo si invita a leggere attentamente questa guida e di attenersi il più possibile alle richieste espresse.

Ricordiamo che l'invio di una richiesta di realizzazione di personalizzazione non vincola in alcun modo l'acquisto di alcun tipo di materiale, ma è importante precisare che nel caso in cui venga richiesto l'artwork ma non il materiale sponsor, verrà riconosciuto il costo di realizzazione grafica pari a € 25 ora.

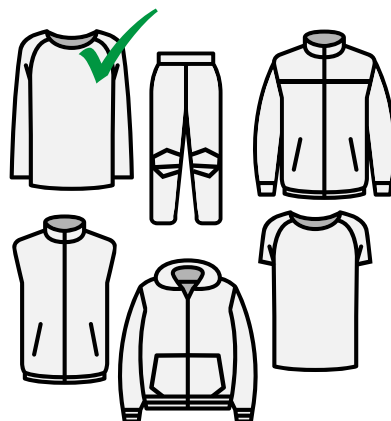
Per una corretta lettura del listino personalizzazione si dovrà tenere conto che i prezzi sono indicativi e possono essere soggetti a variazione, in quanto si possono presentare lavorazioni aggiuntive che possono incidere, inoltre ogni ordine verrà conteggiato singolarmente e non sarà possibile cumulare con ordini precedenti.



# PERSONALIZZAZIONE ESCLUSIVA

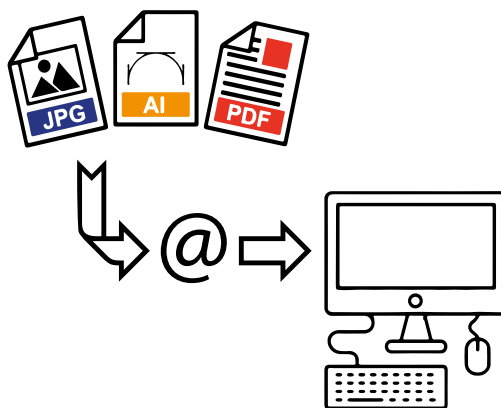
## FASE 1

Identificazione del modello su cui realizzare la personalizzazione, abbigliamento MX - EN Giacca enduro, Gilet enduro, Felpa, Polo, T Shirt, Race Matte. Il materiale personalizzabile è riportato su questo catalogo ed è possibile scegliere una grafica presente sul catalogo FM racing, consultabile anche su [www.fmracingmx.com](http://www.fmracingmx.com)



## FASE 2

La compilazione dell'ordine personalizzazione dovrà essere specificata con attenzione, con codice del modello scelto, colori, eventuale grafica del cliente, taglia, loghi sponsor con disposizione indicativa, eventuale nome e numero ed inviare tutto il materiale a [grafica@fmracingmx.com](mailto:grafica@fmracingmx.com).



### CONSIGLI PRATICI

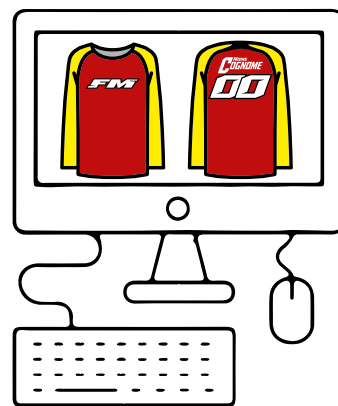
*Si raccomanda l'invio dei file sponsor, in formato vettoriale .pdf/.ai oppure in .jpg in buona risoluzione. Nel caso in cui il materiale inviato sia di scarsa qualità, potrà andare ad incidere sul tempo di lavorazione, sul costo o sulla qualità della grafica. Nel caso sia necessario ricostruire un logo per scarsa qualità verrà richiesto un supplemento lavorazione quantificabile al momento della lavorazione.*

## FASE 3

Realizzazione dei disegni da parte dell'ufficio grafico di FM Racing, che invierà al Cliente richiedente l'artwork di presentazione. L'ufficio Design si riserverà di posizionare e giustificare la grafica, in modo da ottenere una ottimizzazione del capo, e rimane a disposizione del cliente per consigli e necessità scrivendo alla mail [grafica@fmracingmx.com](mailto:grafica@fmracingmx.com)

### CONSIGLI PRATICI

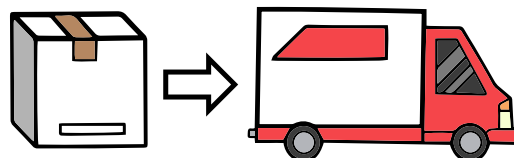
*I tempi di lavorazione per ricevere dall'ufficio Design il file Artwork è di circa 5 giorni lavorativi dal momento della ricezione del materiale, un invio attento del materiale con specifiche chiare può facilitare la lavorazione, altresì la non attenta e accurata informazione può comportare ritardi di lavorazione. L'ufficio grafico procederà alla produzione soltantanto alla risposta di accettazione a procedere del cliente.*



## FASE 4

Al momento della conferma del artwork da parte del Cliente, verrà avviata la produzione dell'ordine richiesto con le specifiche inviate.

I tempi di consegna potranno variare dai 10 ai 30 giorni lavorativi, e dipenderanno dal reparto di produzione che si impegnerà a comunicare al momento della conferma dell'ordine la data più prossima di spedizione della merce.



# ABBIGLIAMENTO MX

## EXAGON - SLIM FIT

### MAGLIA

- Maglia leggera in poliestere-spandex per un flusso d'aria superiore e il comfort del pilota
- Collo sagomato e polsini conici
- Vestibilità slim
- Stampa in sublimazione

### PANTALONE

- Design nuovo per una migliore vestibilità e comfort
- Il tessuto elastico e duraturo offre vestibilità e mobilità ottimali
- Il nuovo design del ginocchio offre una vestibilità aderente
- Inserto elastico a coste sopra il ginocchio per una maggiore mobilità
- Morbida maglia elasticizzata sulle zone posteriori delle gambe per maggiore flessibilità, ventilazione e comfort
- Sistema girovita regolabile con velcro
- Vita elastica interna stampata in silicone per maggiore presa e sicurezza
- Fodera in poliestere a maglia superiore per traspirabilità e comfort
- Stampa in sublimazione

### MAGLIA

DA - A	PREZZO UNITARIO	I prezzi sono indicativi e possono essere soggetti a variazione.
3-5	€ 35,00	Per quantità inferiori a 3 pz. si prega di richiedere un preventivo in azienda
6-10	€ 33,00	
11-20	€ 30,00	
20 - ∞	€ 28,00	

### PANTALONE

DA - A	PREZZO UNITARIO	I prezzi sono indicativi e possono essere soggetti a variazione.
3-5	€ 90,00	Per quantità inferiori a 3 pz. si prega di richiedere un preventivo in azienda
6-10	€ 85,00	
11-20	€ 79,00	
20 - ∞	€ 75,00	



# ABBIGLIAMENTO MX - EN

## FORCE - NORMAL FIT

### MAGLIA

- 100% poliestere
- scollo a V semielastico
- maniche taglia Raglan
- vestibilità comoda
- Stampa in sublimazione

### PANTALONE

- Nylon 460 diner con doppie cuciture
- Interno ginocchio in Polytenax FM Fabric per una maggiore resistenza all'usura
- Tessuto elastico f/r ginocchio, polpaccio e pube
- Silicone antiscivolo interno al girovita
- Ventilazione maggiorata con tessuti a maglia larga
- Chiusura dentata frontale
- Chiusure regolabili laterali in velcro
- Stampa in sublimazione

### MAGLIA

DA - A	PREZZO UNITARIO	I prezzi sono indicativi e possono essere soggetti a variazione.
3-5	€ 31,00	Per quantità inferiori a 3 pz. si prega di richiedere un preventivo in azienda
6-10	€ 29,00	
11-20	€ 27,00	
20 - ∞	€ 25,00	

### PANTALONE

DA - A	PREZZO UNITARIO	I prezzi sono indicativi e possono essere soggetti a variazione.
3-5	€ 90,00	Per quantità inferiori a 3 pz. si prega di richiedere un preventivo in azienda
6-10	€ 85,00	
11-20	€ 79,00	
20 - ∞	€ 75,00	



TUTTI I PREZZI RIPORTATI SONO IVA ESCLUSA

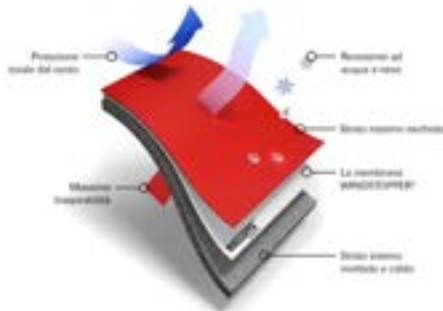
# GIACCA EN

## POLIESTERE o WINDSTOPPER

### GIACCA

- Tessuto poliestere o Tessuto wind-stop resistente al vento , impermeabile, traspirante mantiene il calore
- Stampa sublimatica
- Personalizzabile con i colori del vostro team
- Maniche staccabili
- Due tasche anteriori
- Tascone posteriore per maniche
- Elasticizzata in vita.
- Taglie disponibili dalla S alla 3XL.

### WINDSTOPPER



### GIACCA

DA - A	P.U. POLIESTERE	P.U. WINDSTOPPER	I prezzi sono indicativi e possono essere soggetti a variazione. Per quantità inferiori a 3 pz. si prega di richiedere un preventivo in azienda
3-5	€ 80,00	€ 95,00	
6-∞	€ 75,00	€ 89,00	

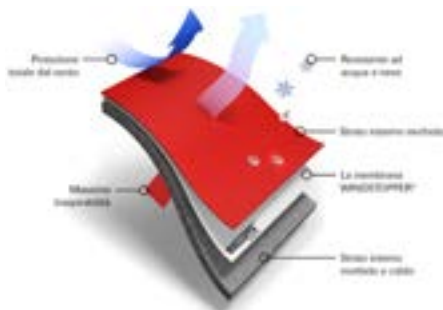
# GILET EN

## POLIESTERE o WINDSTOPPER

### GILET

- Tessuto poliestere o Tessuto wind-stop resistente al vento , impermeabile, traspirante mantiene il calore
- Stampa sublimatica
- Personalizzabile con i colori del vostro team
- Due tasche addizionali anteriori su richiesta  $\Delta$
- Elasticizzata in vita.
- Taglie disponibili dalla S alla 3XL.

### WINDSTOPPER



### GILET

DA - A	P.U. POLIESTERE	P.U. WINDSTOPPER	I prezzi sono indicativi e possono essere soggetti a variazione. Per quantità inferiori a 3 pz. si prega di richiedere un preventivo in azienda
3-5	€ 35,00	€ 45,00	
6-10	€ 33,00	€ 42,00	
11-20	€ 29,00	€ 38,00	
20-∞	€ 26,00	€ 35,00	

$\Delta$  - Per ogni tasca addizionale € 3,50

TUTTI I PREZZI RIPORTATI SONO IVA ESCLUSA

# FELPA RACE

## POLIESTERE

### FELPA

- Felpa unisex con cappuccio
- 100% poliestere
- Stampa sublimatico completamente personalizzabile
- Con zip anteriore
- Vestibilità comoda,
- Taglie disponibili dalla S alla 3XL.



### GIACCA

DA - A	P.U. POLIESTERE	I prezzi sono indicativi e possono essere soggetti a variazione.
3-5	€ 45,00	Per quantità inferiori a 3 pz. si prega di richiedere un preventivo in azienda
6-20	€ 38,00	
20-∞	€ 35,00	

# POLO - T SHIRT RACE

## POLIESTERE

### POLO - T SHIRT

- Collo Polo o Girocollo
- Modello unisex
- 100% poliestere
- Stampa sublimatico completamente personalizzabile
- Vestibilità comoda,
- Taglie disponibili dalla S alla 3XL.



### POLO - T SHIRT

DA - A	P.U. POLIESTERE	I prezzi sono indicativi e possono essere soggetti a variazione.
3-5	€ 29,00	Per quantità inferiori a 3 pz. si prega di richiedere un preventivo in azienda
6-10	€ 26,00	
20-∞	€ 24,00	

# RACE MATTE

## POLIESTERE

### TAPPETO

- Costruito in poliestere
- Stampa in sublimatico
- Gomma antiscivolo sul lato inferiore.



### GIACCA

DA - A P.U. POLIESTERE I prezzi sono indicativi e possono essere soggetti a variazione.

1-3 € 60,00

4-10 € 49,00

11-∞ € 45,00

# PARETE GAZEBO FM

## POLIESTERE

### PARETE CON STAMPA VERSO L'INTERNO

- Stampa sublimatico completamente personalizzabile
- Supplementare per Gazebo 3x3 FM
- Ogni gazebo ha la possibilità di montare 3 pareti



### POLO - T SHIRT

DA - A P.U. POLIESTERE I prezzi sono indicativi e possono essere soggetti a variazione.

1 € 70,00

2 € 135,00

3 € 190,00



FM RACING  
DIRT BIKE

VIA CACIAGLI, 8  
50053 EMPOLI (FI) ITALY

+39 335 1388685

INFO@FMRACINGMX.COM  
WWW.FMRACINGMX.COM



FMRACING



FMRACINGMX



FM\_RACING



+39 3351388685

