

MOTOCROSS - ENDURO  
MTB - ENDURO - DOWNHILL  
ACTIVE SPORT  
PADDOCK  
ACCESSORI



LISTINO PREZZI PERSONALIZZAZIONI  
Qualità Artigianale Made in Italy



**sportswear**  
1997, ACTIVE SPORT  
CLOTHING AND PROTECTIVE EQUIPMENT

PRODOTTO IN ITALIA  
MADE IN ITALY  
[www.fmracingmx.com](http://www.fmracingmx.com)

## Termini e condizioni di vendita e di servizio

*Gli acquisti di prodotti o servizi effettuati da FM sportswear, sono disciplinati dalle seguenti condizioni :  
Rispondendo alla mail della bozza grafica, si accetta senza limitazioni o riserve le Condizioni.*

### 1. Scelta del prodotto e modalità d'acquisto.

- 1.1 La proposta di acquisto dei Prodotti deve essere formulata dal Cliente tramite l'invio di una mail che riporti il più chiaro possibile tutte le informazioni riguardanti il prodotto o i prodotti richiesti, specificando per ogni prodotto, maggiori dettagli possibili, come taglia, quantità, nome e numero del pilota, tipologia di tessuti e applicazioni di accessori la dove richiesti.
- 1.2 Il Cliente potrà procedere alla selezione dei Prodotti descritti nelle catalogo presente sul sito [www.fmracingmx.com](http://www.fmracingmx.com) o su catalogo catraceo, selezionando la grafica di serie dove eseguire le personalizzazioni desiderate, oppure eventualmente optando per il servizio di personalizzazione grafica per la quale varrà richiesto un costo grafico di Euro 150,00
- 1.3 Il reparto grafico invierà le bozze di controllo di ogni prodotto richiesto. Alcune immagini potrebbero essere fornite a scopo informativo e potrebbero differire dall'aspetto del Prodotto consegnato per colore. Il Cliente può richiedere un campione colore di conferma, per il quale potrebbe esssere richiesta una spesa campione. In caso contrario Fm sportswear non è responsabile dei colori non conformi se non confermati nel campione.
- 1.4 Il Cliente resta il solo soggetto responsabile della verifica di contenuti, e si impegna a controllare ogni bozza al fine di escludere errori. Il Cliente è tenuto a controllare Nome, Numero, Taglia, Sponsor e Colori, che siano riportati correttamente. FM Sportswear non risponde di eventuali errori non riscontrati dal Cliente nel controllo delle bozze.
- 1.5 Una volta confermata la grafica inviata tramite mail al Cliente verrà inviato una fattura proforma per il pagamento del 30% dei prodotti richiesti.
- 1.6 la produzione inizierà solo dopo l'avvenuto accredito, e, FM si impegna a consegnare la merce entro 15 giorni lavorativi, salvo casi particolari che saranno segnalati al Cliente.

### 2. Gestione dell'Ordine

- 2.1 A seguito dell'invio dell'ordine, l'Utente riceverà una conferma dell'ordine nella quale saranno riportati la tipologia dei Prodotti ordinati, il prezzo di ciascuno di essi, le imposte relative, le spese di consegna, nonché la modalità di pagamento prescelta.
- 2.2 FM sportswear si riserva, a proprio insindacabile giudizio, il diritto di non dare corso a qualsiasi ordine. Ciò potrà avvenire anche nel caso in cui:
  - I dati forniti dal Cliente al momento della compilazione dell'ordine siano incompleti o non corretti;
  - l'Utente non soddisfi i requisiti per dare corso alle condizioni di pagamento;
  - i Prodotti ordinati non siano disponibili.
- 2.3 Nei casi sopra indicati, Fm sportswear provvederà ad informare l'Utente tramite posta elettronica che la proposta d'ordine non è stata accettata (in tutto o in parte) specificandone i motivi e, pertanto, il contratto non è concluso. In tal caso, Fm sportswear rimborserà all'Utente Cliente eventuali somme già versate da quest'ultimo.

### 3. Pagamenti e caricamento dei contenuti

- 3.1 Il Cliente potrà pagare il saldo dei prodotti ordinati effettuando i pagamenti autorizzati da FM sportswear. Bonifico Bancario, Contrassegno, PayPal o Contanti
- 3.2 Le informazioni necessarie per il pagamento saranno inoltrate, tramite mail.
- 3.3 I pagamenti devono essere effettuati anticipatamente e, solo dopo il pagamento del saldo da parte del Cliente, gli articoli saranno spediti. Salvo eccezioni autorizzate da FM sportswear.
- 3.4 Per i pagamenti tramite Contrassegno, Fm sportswear si riserva in ogni caso, di aggiungere un costo maggiorato e può valutare a sua discrezione le circostanze del caso, di non accettare questa modalità di pagamento. In tale ipotesi l'Utente verrà contattato immediatamente per concordare le modalità di pagamento alternative.

### 4. Responsabilità degli Utenti sui contenuti caricati

- 4.1 L'utilizzo di Marchi, Grafiche o dei contenuti inserite nei prodotti FM personalizzati da stampare, nonché le richieste delle relative autorizzazioni alla loro riproduzione, ove necessarie, così come – nel caso del servizio di personalizzazione – l'utilizzo delle informazioni personali relative ai destinatari, restano di esclusiva responsabilità dei Clienti. Fm sportswear non procederà in nessun caso alla verifica dei contenuti se non relativamente alle specifiche tecniche e alla compatibilità grafica con le specifiche richieste.
- 4.2 Fm sportswear non potrà in alcun modo essere ritenuta responsabile per l'utilizzo non autorizzato di immagini e Marchi da parte dei Clienti e per ogni tipo di violazione di diritti di terzi su di esse esistenti.
- 4.3 Il Cliente esonera pertanto Fm sportswear, impegnandosi altresì a mantenerla indenne e manlevarla, da qualsiasi responsabilità nei confronti di terzi che dovessero lamentare violazioni di diritti di proprietà intellettuale, lesioni all'immagine, onore, decoro, integrità morale o comunque qualsiasi danno patrimoniale e non patrimoniale conseguente alla stampa delle immagini e dei contenuti richiesti dal Cliente stesso.

### 5. Opzione di stampa FAST PRINT

- 5.1 Nel caso in cui il Cliente avesse necessità di eseguire il lavoro richiesto con tempi di consegna rapidi, Fm sportswear si riserva il diritto di richiedere una maggiorazione pari al 10% del totale dell'ordine. l'opzione "Fast Print" permette al Cliente di ottenere una stampa in tempi brevi.
- 5.2 Per poter usufruire dell'opzione di stampa Fast Print, il Cliente deve richiederla in fase di preventivo. Il servizio è a pagamento e comprende una sola stampa per ogni lavorazione dell'ordine.
- 5.3 Con la richiesta Fast Print il cliente usufruirà dalla procedura di stampa prioritaria accorciando i tempi di Stampa, altresì i tempi di elaborazione grafica dipenderanno sempre dalla celerità del Cliente nel dare conferme e limitare modifiche grafiche.

# FM CUSTOMIZATION

## MERCE PERSONALIZZATA

- Il prodotto personalizzato viene realizzato sulla base delle informazioni e delle indicazioni fornite dal Cliente. E' molto importante prima di tutto definire bene con lo staff grafico di FM, quali siano le scelte migliori e più efficaci al fine di definire uno schema grafico del prodotto.

FM proporrà l'utilizzo del design di serie che troverete sul catalogo, che possono essere modificate con i loghi sponsor, nome, numero ecc., per ogni membro del team o dello staff.

Qualora il Cliente ritenesse necessario la realizzazione di un Design personale, FM si riserva il diritto di richiedere il costo della lavorazione grafica per la creazione e lo sviluppo del design ad uso esclusivo del Cliente.

FM non si assume alcuna responsabilità nel caso di invio di errate informazioni da parte del Cliente e non è responsabile circa la legittimità di immagini, loghi e contenuti del materiale fornito dal Cliente. Il Cliente si impegna ad inviare a mezzo posta elettronica, i loghi degli sponsor o il marchio della propria azienda in alta risoluzione: .JPG, .PSD, .PDF, .TIFF, .DOC, .BMP. Qualora fosse richiesto una lavorazione supplementare, verrà richiesto un corrispettivo per la lavorazione grafica di ricostruzione del logo.

- Lo Staff grafico di FM, realizzato il design richiesto, invierà, tramite e-mail, le bozze relative al prodotto da personalizzare secondo le indicazioni fornite dal cliente, che si impegnerà nel verificare meticolosamente che tutto sia conforme alle sue richieste. In nessun caso FM potrà essere ritenuto responsabile di eventuali errori di copiatura, trascrizione o ricostruzione di loghi o disegni, in quanto il Cliente accettando le bozze ricevute, dichiara di averle controllate e ne dà conferma per la produzione. La conferma delle/a bozze/a dovrà essere controllata in ogni sua parte e confermata tramite mail.

- Il processo di produzione della personalizzazione ha molte fasi di lavorazione e ognuna di esse ha molte variabili che possono comportare un leggera difformità da produzioni di serie o precedenti. La tonalità e la brillantezza dei colori possono presentare in fase di stampa una leggera differenza, dovuta alla natura del processo produttivo stesso.

FM si impegna a trovare sempre la soluzione migliore per risolvere queste problematiche, ma non garantisce che il risultato sia perfetto. Per questo FM informa che la difformità potrebbe essere  $\pm$  del 5%.

## MODALITÀ DI PAGAMENTO

Dal momento della conferma delle/a bozze/a, per proseguire nella produzione verrà richiesto un anticipo sull'ordine definitivo, pari al 30% anticipato per l'avvio della produzione e il restante 70% a saldo alla consegna dell'ordine presso la nostra sede, oppure all'evasione dell'ordine dal nostro magazzino.

Il pagamento dei prodotti potrà essere eseguito mediante uno dei seguenti sistemi:

- Contanti
- Paypal
- Bonifico bancario
- Contrassegno (Per i pagamenti in contrassegno sarà applicato un diritto fisso in percentuale all'importo).

## PERSONALIZED GOODS

- The customized product is created on the basis of the information and indications provided by the Customer. It is very important first of all to define well with the graphic staff of FM, which are the best and most effective choices in order to define a graphic scheme of the product.

FM will propose the use of the standard design that you will find in the catalog, which can be modified with the sponsor logos, name, number, etc., for each member of the team or staff.

If the Customer deems it necessary to create a personal Design, FM reserves the right to request the cost of the graphic processing for the creation and development of the design for the exclusive use of the Customer.

FM assumes no responsibility in the event of incorrect information being sent by the Customer and is not responsible for the legitimacy of images, logos and content of the material provided by the Customer. The Customer undertakes to send by e-mail, the logos of the sponsors or the brand of his company in high resolution: .JPG, .PSD, .PDF, .TIFF, .DOC, .BMP. If additional processing is required, a fee will be required for the graphic reconstruction of the logo.

- The graphic staff of FM, having created the requested design, will send, by e-mail, the drafts of the product to be customized according to the indications provided by the customer, who will undertake to meticulously verify that everything complies with his requests. Under no circumstances can FM be held responsible for any errors in copying, transcription or reconstruction of logos or designs, as the Customer, by accepting the proofs received, declares to have checked them and confirms them for production. The confirmation of the drafts must be checked in every part and confirmed by email.

- The customization production process has many manufacturing stages and each of them has many variables that can lead to a slight discrepancy from series or previous productions. The hue and brilliance of the colors may present a slight difference during printing, due to the nature of the production process itself.

FM always strives to find the best solution to solve these problems, but does not guarantee that the result is perfect. For this FM informs that the discrepancy could be  $\pm$  5%.

## TERMS OF PAYMENT

From the moment of confirmation of the drafts, an advance on the final order will be required to continue production, equal to 30% in advance for the start of production and the remaining 70% in balance upon delivery of the order to our headquarters, or when the order is processed from our warehouse.

The payment of the products can be made through one of the following systems:

- Cash
- Paypal
- Bank transfer
- Cash on delivery (For cash on delivery payments, a fixed fee will be applied as a percentage of the amount).



## MAGLIA MUSCLE FIT MX - EN

ADULTO - KID

code: MA.CUST.MU

### OPZIONAL

**A** - TESSUTO SUMMER AIR



## MAGLIA NORMAL FIT MX - EN

ADULTO - KID

code: MA.CUST.NF



## PANTALONE MUSCLE FIT MX - EN

ADULTO - KID

code: PA.CUST.MU

### OPZIONAL

**A** - TESSUTO CORDURA

**B** - TESSUTO SUMMER AIR

**C** - AREAZONE LASER AGGIUNTIVE





## MAGLIA WILD BIKE - MTB

ADULTO - KID

code: MA.CUST.WB



## TSHIRT WILD BIKE - MTB

ADULTO - KID

code: TS.CUST.WB



## SHORT WILD BIKE - MTB

ADULTO

code: SH.CUST.WB



## PANTALONE WILD BIKE - MTB

ADULTO - KID

code: PA.CUST.WB

OPZIONAL

A - TESSUTO WINDSTOPPED



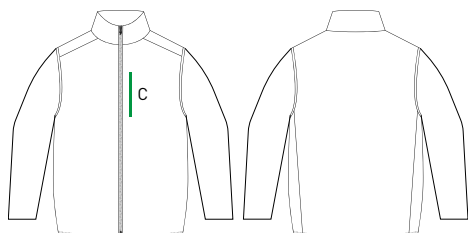
GIACCA POLIESTERE

code: **GI.EN.CUST.PO**

GIACCA WINDSTOPPER

code: **GI.EN.CUST.WI**

△ OPZIONI POSIZIONAMENTO TASCHE



OPZIONI TASCHE ADDIZIONALI  
C - TASCA INTERNA  
C- - TASCA ESTERNA  
ADDITIONAL POCKET OPTIONS  
C- INSIDE POCKET



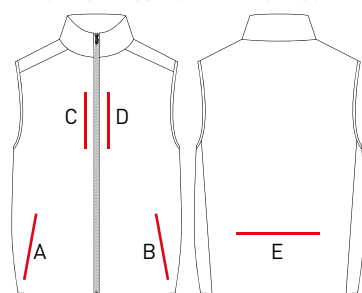
GIACCA POLIESTERE

code: **GI.CUST.BLIZ.PO**

GIACCA WINDSTOPPER

code: **GI.CUST.BLIZ.WI**

△ OPZIONI POSIZIONAMENTO TASCHE



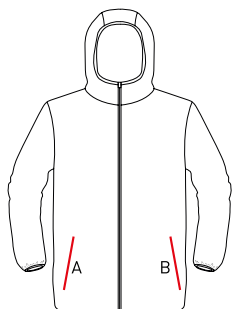
GIACCA LIGHT

code: **GI.MAC.CUST.LT**

GIACCA WINDSTOPPER

code: **GI.MAC.CUST.SO**

△ OPZIONI POSIZIONAMENTO TASCHE



**SOCK SBRACE KNEE - MX - EN**

**ADULTO**

code: **SOCK.CUST**



**SOCK WILD BIKE - MTB**

**ADULTO**

code: **SK.CUST.WB**



## GOGGLES ELASTIC - MX - EN - MTB

code: **VIS.CUST** - modello VISION

code: **SPA.CUST** - modello SPACE 2

code: **ROB.CUST** - modello ROBIN



*\* I prezzi sono indicativi e possono essere soggetti a variazione.*

Per quantità inferiori a 2 pz. si prega di richiedere un preventivo in azienda

## GLOVES - MX - EN - MTB

ADULTO - KID

code: **GU.CUST.GLV**



*\* I prezzi sono indicativi e possono essere soggetti a variazione.*

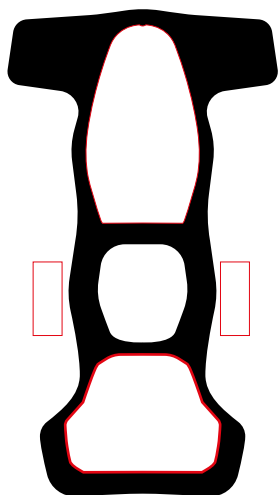
Per quantità inferiori a 2 pz. si prega di richiedere un preventivo in azienda



## BLUSTER CHEST PROTECTOR - MX - EN - MTB

ADULTO - KID

code: **PE.CUST.BLUS**



## NECK TRONIK - MX - MTB

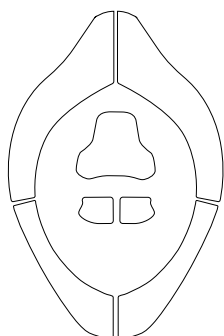
ADULTO - KID

ADULTO

code: **NECK.CUST.NK**

RAGAZZO

code: **NECK.CUST.NK.K**



## E-PRO ELBOW WILD - MTB

ADULTO - KID

ADULTO

code: **EL.EPRO.CUST**

RAGAZZO

code: **EL.EPRO.CUST.K**



## K-PRO KNEE WILD - MTB

ADULTO - KID

ADULTO

code: **KN.KPRO.CUST**

RAGAZZO

code: **KL.KPRO.CUST.K**



## SINERGY KNEE WILD - MTB

ADULTO

ADULTO

code: **KN.SIN.CUST**



## SHELTER KNEE WILD - MTB

ADULTO

ADULTO

code: **KN.SHE.CUST**



## HODDIE - ACTIVE

ADULTO - KID

code: HO.CUST.ACT



## PANT - ACTIVE

ADULTO - KID

code: PA.CUST.ACT



## T-SHIRT MAN - ACTIVE

ADULTO - KID

code: TS.CUST .ACT.U



## T-SHIRT WOMAN - ACTIVE

ADULTO - KID

code: TS.CUST .ACT.D



## SLEEVELESS MAN - ACTIVE

ADULTO - KID

code: SL.CUST.ACT.U



## SLEEVELESS WOMAN - ACTIVE

ADULTO - KID

code: SL.CUST.ACT.D



## POLO - ACTIVE

ADULTO - KID

code: PO.FM.ACT



## MARSHALL - ACTIVE

code: TB.CUST.ACT



## UNDERWEAR - ACTIVE

ADULTO - KID

code: UND.CUST.ACT



## SHORT MAN - ACTIVE

ADULTO - KID

code: SH.CUST.ACT.U



## SHORT WOMAN - ACTIVE

ADULTO - KID

code: SH.CUST.ACT.D



## CAP - ACTIVE

ADULTO - KID

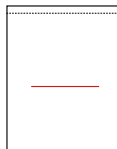
code: CA.CUST.ACT





## PAK - PADDOCK

code: BA.PAK.CUST



## TOWEL - PADDOCK

code: T0.145.CUST

145x75

code: T0.100.CUST

100x75

code: T0.50.CUST

50x75



## DUFFLE - PADDOCK

code: DUF.50.CUST

50x30x30A

code: DUF.70.CUST

70x30x35A



## DIRECTOR - PADDOCK

code: DIR.CHAIR.CUST



## RACE MAT - Paddock

code: RM.200.CUST  
90 x 200

code: RM.75.CUST  
90 x 75



## BANNER - Paddock

code: BAN.077.CUST  
145x75



## SAILING FLAG - Paddock

code: PK.CUST.FLAG

NELLA BANDIERA NON E' COMPRESA IL BASTONE



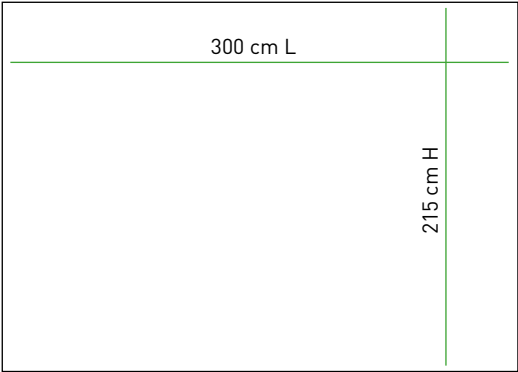
## TABLE COVER - Paddock

code: PK.CUST.TC



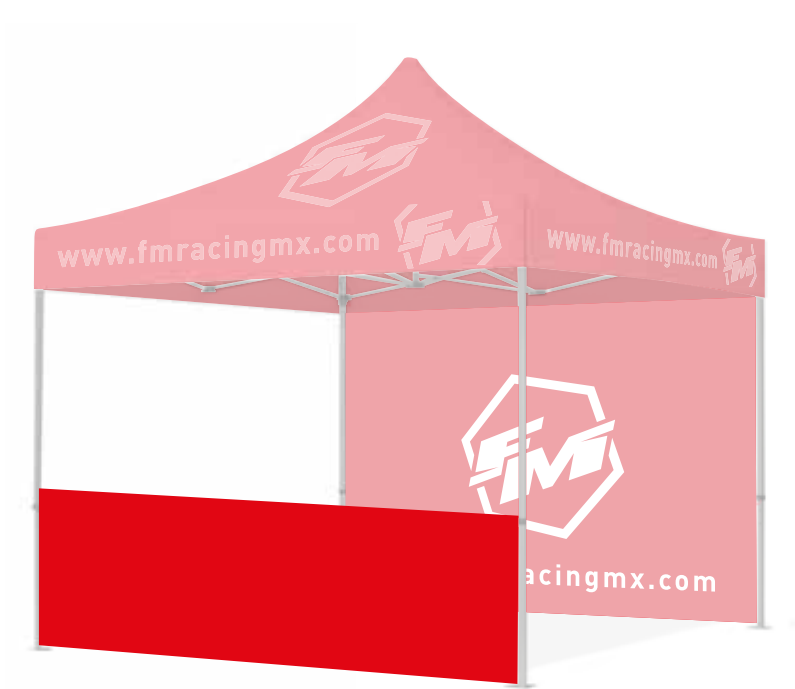
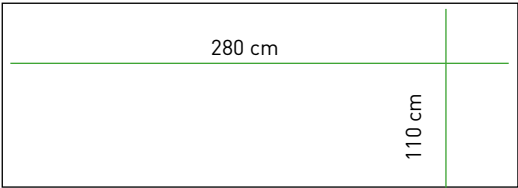
WALL GAZEBO - PADDOCK

code: PK.CUST.WL



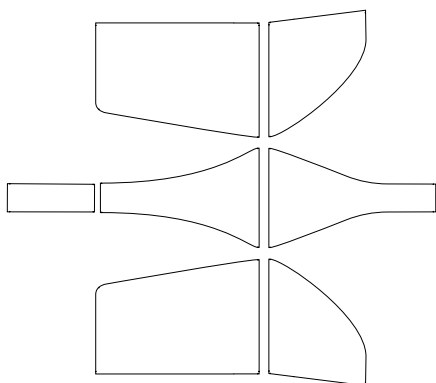
HALF WALL - PADDOCK

code: PK.CUST.HW



## COPRIMOTO UNIVERSALE - MX - EN

code: **CMOTO.CUST.**



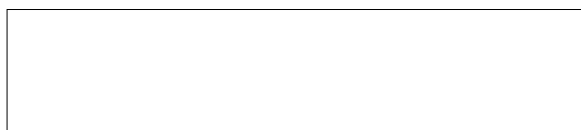
## COPRIRUOTA - MX - EN

RUOTA ANTERIORE

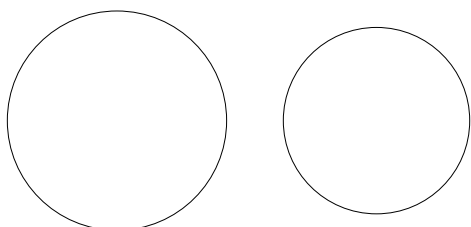
code: **CTYRE.CUST.A**

RUOTA POSTERIORE

code: **CTYRE.CUST.P**

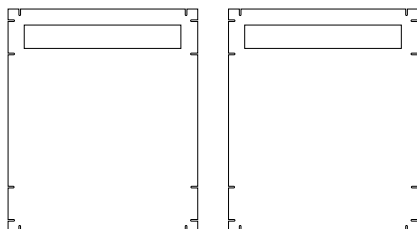


code: CDISC.CUST.



COPRIMANOPOLE MX - EN

code: CGRI.CUST



COPRIMASCHERA MX - EN

code: CMASK.CUST.









FM RACING  
DI MARCO FANTI

VIA P. CACIAGLI, 8, 50053 TERRAFINO FI

+39 335 1388685

INFO@FMRACINGMX.COM

WWW.FMRACINGMX.COM



FMRACINGMX



FMRACINGMX



+39 3351388685

