



MX-EN APPAREL EQUIPMENT

2023

sportswear 1997. ACTIVE SPORT  
CLOTHING AND PROTECTIVE EQUIPMENT





Dal 1997 FM RACING accompagna chi ha la passione del fuoristrada, da chi aggredisce la pista, a chi percorre i sentieri nel bosco. FM offre a chi ha questa passione i suoi prodotti, studiati per il miglior confort, lo style e la durabilità. Sempre al fianco dei piloti, dal più attento professionista al più semplice amatore, FM testa e sviluppa i propri prodotti per progredire e superare le nuove sfide, offrendo sempre tecnologie all'avanguardia. FM grazie alla passione del proprio staff, sviluppa e progetta abbigliamento, protezioni certificate e accessori che permettono a chi sceglie Fm di ottenere prodotti robusti e affidabili, ed è per noi fondamentale che ognuno di voi scelga il nostro marchio con la sicurezza di sentirsi protetto ed in piena sintonia con la pista e la propria bicicletta.

Since 1997 FM RACING accompanies those who have the passion for offroad, from those who attack the track, to those who walk the trails in the woods. FM offers those who have this passion its products, designed for the best comfort, style and durability. Always at the side of the drivers, from the most attentive professional to the simplest amateur, FM tests and develops its products to progress and overcome new challenges, always offering cutting-edge technologies. FM thanks to the passion of its staff, develops and designs clothing, certified protections and accessories that allow those who choose Fm to obtain robust and reliable products, and it is essential for us that each of you choose our brand with the security of feeling protected and in full harmony with the track and your bicycle.

## FM CUSTOMIZATION

L'abbigliamento personalizzato, di alta qualità assume un ruolo fondamentale nell'immagine o nella promozione del proprio team o azienda, una scelta d'impatto che aiuta a sorprendere, capace di attirare l'attenzione. Personalizzare il proprio abbigliamento, in base alle proprie specifiche esigenze, con i loghi dei propri sponsor o con una grafica personale, è un tocco di professionalità in più per il pilota, lo staff o il cliente. Per questo motivo, il design è un elemento che deve essere ben progettato, tanto quanto il prodotto stesso. Tra le numerose soluzioni offerte da FM, troverai certamente l'articolo perfetto per la tua strategia pubblicitaria e promozionale. Potrai scegliere fra abbigliamento da gara, accessori o gadget che trovi nei nostri cataloghi contrassegnato dal simbolo.



### MERCE PERSONALIZZATA

- Il prodotto personalizzato viene realizzato sulla base delle informazioni e delle indicazioni fornite dal Cliente. E' molto importante prima di tutto definire bene con lo staff grafico di FM, quali siano le scelte migliori e più efficaci al fine di definire uno schema grafico del prodotto.

FM proporrà l'utilizzo del design di serie che troverete sul catalogo, che possono essere modificate con i loghi sponsor, nome, numero ecc., per ogni membro del team o dello staff.

Qualora il Cliente ritenesse necessario la realizzazione di un Design personale, FM si riserva il diritto di richiedere il costo della lavorazione grafica per la creazione e lo sviluppo del design ad uso esclusivo del Cliente.

FM non si assume alcuna responsabilità nel caso di invio di errate informazioni da parte del Cliente e non è responsabile circa la legittimità di immagini, loghi e contenuti del materiale fornito dal Cliente. Il Cliente si impegna ad inviare a mezzo posta elettronica, i loghi degli sponsor o il marchio della propria azienda in alta risoluzione: .JPG, .PSD, .PDF, .TIFF, .DOC, .BMP. Qualora fosse richiesto una lavorazione supplementare, verrà richiesto un corrispettivo per la lavorazione grafica di ricostruzione del logo.

- Lo Staff grafico di FM, realizzato il design richiesto, invierà, tramite e-mail, le bozze relative al prodotto da personalizzare secondo le indicazioni fornite dal cliente, che si impegnerà nel verificare meticolosamente che tutto sia conforme alle sue richieste. In nessun caso FM potrà essere ritenuto responsabile di eventuali errori di copiatura, trascrizione o ricostruzione di loghi o disegni, in quanto il Cliente accettando le bozze ricevute, dichiara di averle controllate e ne dà conferma per la produzione. La conferma delle/a bozze/a dovrà essere controllata in ogni sua parte e confermata tramite mail.

- Il processo di produzione della personalizzazione ha molte fasi di lavorazione e ognuna di esse ha molte variabili che possono comportare una leggera difformità da produzioni di serie o precedenti. La tonalità e la brillantezza dei colori possono presentare in fase di stampa una leggera differenza, dovuta alla natura del processo produttivo stesso.

FM si impegna a trovare sempre la soluzione migliore per risolvere queste problematiche, ma non garantisce che il risultato sia perfetto. Per questo FM informa che la difformità potrebbe essere  $\pm$  del 5%.

### MODALITÀ DI PAGAMENTO

Dal momento della conferma delle/a bozze/a, per proseguire nella produzione verrà richiesto un anticipo sull'ordine definitivo, pari al 30% anticipato per l'avvio della produzione e il restante 70% a saldo alla consegna dell'ordine presso la nostra sede, oppure all'evasione dell'ordine dal nostro magazzino. Il pagamento dei prodotti potrà essere eseguito mediante uno dei seguenti sistemi:

- Contanti
- Paypal
- Bonifico bancario
- Contrassegno (Per i pagamenti in contrassegno sarà applicato un diritto fisso in percentuale all'importo).

High quality, personalized clothing plays a fundamental role in the image or promotion of your team or company, an impactful choice that helps to surprise, capable of attracting attention. Customizing your clothing, according to your specific needs, with the logos of your sponsors or with personal graphics, is an extra touch of professionalism for the rider, the staff or the customer. For this reason, the design is an element that must be well designed, as much as the product itself. Among the many solutions offered by FM, you will certainly find the perfect article for your advertising and promotional strategy. You can choose between racing clothing, accessories or gadgets that you find in our catalog marked with the symbol.



### PERSONALIZED GOODS

- The customized product is created on the basis of the information and indications provided by the Customer. It is very important first of all to define well with the graphic staff of FM, which are the best and most effective choices in order to define a graphic scheme of the product.

FM will propose the use of the standard design that you will find in the catalog, which can be modified with the sponsor logos, name, number, etc., for each member of the team or staff.

If the Customer deems it necessary to create a personal Design, FM reserves the right to request the cost of the graphic processing for the creation and development of the design for the exclusive use of the Customer.

FM assumes no responsibility in the event of incorrect information being sent by the Customer and is not responsible for the legitimacy of images, logos and content of the material provided by the Customer. The Customer undertakes to send by e-mail, the logos of the sponsors or the brand of his company in high resolution: .JPG, .PSD, .PDF, .TIFF, .DOC, .BMP. If additional processing is required, a fee will be required for the graphic reconstruction of the logo.

- The graphic staff of FM, having created the requested design, will send, by e-mail, the drafts of the product to be customized according to the indications provided by the customer, who will undertake to meticulously verify that everything complies with his requests. Under no circumstances can FM be held responsible for any errors in copying, transcription or reconstruction of logos or designs, as the Customer, by accepting the proofs received, declares to have checked them and confirms them for production. The confirmation of the drafts must be checked in every part and confirmed by email.

- The customization production process has many manufacturing stages and each of them has many variables that can lead to a slight discrepancy from series or previous productions. The hue and brilliance of the colors may present a slight difference during printing, due to the nature of the production process itself.

FM always strives to find the best solution to solve these problems, but does not guarantee that the result is perfect. For this FM informs that the discrepancy could be  $\pm$  5%.

### TERMS OF PAYMENT

From the moment of confirmation of the drafts, an advance on the final order will be required to continue production, equal to 30% in advance for the start of production and the remaining 70% in balance upon delivery of the order to our headquarters, or when the order is processed from our warehouse.

The payment of the products can be made through one of the following systems:

- Cash
- Paypal
- Bank transfer
- Cash on delivery (For cash on delivery payments, a fixed fee will be applied as a percentage of the amount).

**ABBIGLIAMENTO MX**  
*MX CLOTHING*

**04**

EXAGON X30	4
XPRO 23	8
POWER X30	10
HERO YOUTH	14
HERO PRO YOUTH	15

**STIVALI**  
*BOOTS*

**16**

THYPOON3	18
THUNDER2	20
STORM	21
HURRICANE	21

**OCCHIALI**  
*GOGGLES*

**20**

SPACE2	22
SPACE2 ROLL OFF	22
ROBIN	23
SPACE	24
RICAMBI	24
GOOGLE BAG	25

**GUANTI**  
*GLOVES*

**24**

X29 GLOVES	26
X29 GLOVES KID	26
X29 WARM	27
PRO PROTECTION	27
NEO WINTER	27

**PROTEZIONI**  
*BODY PROTECTION*

**26**

ULTRA LIGHT	28
ULTRA SLEEVE	28
BARRACUDA	28
AIR PANT	29
AIR PANT KID	29
BELT	29
NECK TRONIC	30
RUSH COLLAR	30
NECK TRONIC KID	31
RUSH COLLAR KID	31

**GIACCHE E CALZE**  
*JACKET AND SOCKS*

**30**

ENDURO JACKET	32
BLIZZARD JACKET	32
MAC RAIN	33
BLIZZARD GILET	33
RAIN JACKET	34
KANGAROO	34
SOCKS KNEE BRACE	35

**ACTIVE SPORT**  
*SPORT ACTIVE*

**34**

HOODIE FLEECE	36
PANTA FLEECE	36
TSHIRT MAN	37
TSHIRT GIRL	37
SLEEVELESS MAN	36
SLEEVELESS GIRL	36
SHORT MAN	37
SHORT GIRL	37
WINTER CAPS	37

**Paddock**  
*ACTIVE*

**38**

PAK BAG	38
PAK BAG PRO	38
TOWEL TELO SPUGNA	38
BANNER	39
RACE MAT	39
GAZEBO	40
TROLLEY BAG	41
SHADE OMBRELLO	41





MADE IN ITALY

MADE IN ITALY



MADE IN ITALY

MADE IN ITALY

MAGLIA - JERSEY  
MA.007.X30.EX

PANTALONE - PANT  
PA.007.X30.EX

007

COLORE - COLOR

Bianco	White
Rosso	Red
Nero	Black

MAGLIA - JERSEY  
MA.011.X30.EX

PANTALONE - PANT  
PA.011.X30.EX

011

COLORE - COLOR

Nero	Black
Giallo	Yellow
Bianco	White

MADE IN  
ITALY



MADE IN  
ITALY

MAGLIA - JERSEY  
MA.009.X30.EX

PANTALONE - PANT  
PA.009.X30.EX

009

COLORE - COLOR

Arancio	Orange
Blu	Blue
Nero	Black

MADE IN  
ITALY



MADE IN  
ITALY

MAGLIA - JERSEY  
MA.012.X30.EX

PANTALONE - PANT  
PA.012.X30.EX

012

COLORE - COLOR

Fuxia	Fuxia
Giallo fluo	Yellow fluo
Nero	Black

X30EXAGON





MADE IN  
ITALY

MADE IN  
ITALY

MAGLIA - JERSEY  
MA.010.X30.EX

PANTALONE - PANT  
PA.010.X30.EX

010

COLORE - COLOR  
Nero Black  
Bianco White  
Multicolore Multicolor



MADE IN  
ITALY

MADE IN  
ITALY

MAGLIA - JERSEY  
MA.015.X30.EX

PANTALONE - PANT  
PA.015.X30.EX

COLORE - COLOR  
Sabbia Sand  
Grigio Grey  
Nero Black



# X30 EXAGON - muscleftit



## TAGLIE PRODOTTE

MAGLIA- JERSEY SIZE S - M - L - XL - 2XL - 3XL

PANTALONE- PANTS SIZE 44 - 46 - 48 - 50 - 52 - 54 - 56

### MAGLIA

- Maglia prodotta in Italia dal design esclusivo FM
- Tessuti leggeri elasticizzati e resistenti, ottimi per comfort e vestibilità
- Collo sagomato e polsini conici
- Vestibilità muscle fit
- Stampa in sublimazione personalizzabile con sponsor nome e numero

### PANTALONE

- Concept design FM prodotto artigianale made in Italy.
- Il tessuto elastico e duraturo offre vestibilità e mobilità ottimali
- Il nuovo design del ginocchio offre una vestibilità aderente
- Inserto elastico a coste sopra il ginocchio per una maggiore mobilità
- Morbida maglia elasticizzata sulle zone posteriori delle gambe per maggiore flessibilità, ventilazione e comfort
- Sistema girovita regolabile con velcro
- Vita elastica interna stampata in silicone per maggiore presa e sicurezza
- Fodera in poliestere a maglia superiore per traspirabilità e comfort
- Stampa in sublimazione personalizzabile

### JERSEY

- Jersey made in Italy with an exclusive FM design
- Lightweight, elasticised and resistant fabrics, excellent for comfort and wearability
- Shaped front collar and tapered cuff
- Muscle fit
- Customizable sublimation printing with sponsor name and number

### PANT

- Concept design FM handcrafted product made in Italy.
- Durable stretch fabric provides leading fit and mobility
- New knee design provides a slim fit
- Rib knit stretch insert above knee for extra mobility
- Soft stretchable mesh knit at back leg areas for added flexibility, ventilation and comfort
- Hook and loop adjustable waist system
- Silicone printed inner elastic waist for extra grip and security
- Upper body polyester mesh lining for breathability and comfort
- Customizable sublimation printing





MAGLIA - JERSEY  
MA.001.XPRO23

PANTALONE - PANT  
PA.001.XPRO23

001

COLORE - COLOR  
Rosso Red  
Bianco White



MAGLIA - JERSEY  
MA.002.XPRO23

PANTALONE - PANT  
PA.002.XPRO23

002

COLORE - COLOR  
Blu Blue  
Bianco White



MADE IN  
ITALY



MAGLIA - JERSEY  
MA.010.XPR023

PANTALONE - PANT  
PA.010.XPR023

010

COLORE - COLOR

Nero  
Bianco

Black  
White

XPR023





MADE IN ITALY



MADE IN ITALY

MAGLIA - JERSEY  
MA.002.X30.PW

PANTALONE - PANT  
PA.002.X30.PW

002

COLORE - COLOR

Azzurro	Light blue
Blu	Blue
Giallo fluo	Yellow fluo

MAGLIA - JERSEY  
MA.006.X30.PW

PANTALONE - PANT  
PA.006.X30.PW

006

COLORE - COLOR

Blu	Blue
Rosso	Red
Bianco	White



MADE IN  
ITALY



MAGLIA - JERSEY  
MA.010.X30.PW

PANTALONE - PANT  
PA.010.X30.PW

010

COLORE - COLOR

Nero	Black
Giallo fluo	Yellow fluo
Grigio	Grey

X30POWER



## XPR023 - normalfit



## X30 POWER - normalfit



### TAGLIE PRODOTTE

MAGLIA- JERSEY SIZE S - M - L - XL - 2XL - 3XL

PANTALONE- PANTS SIZE 44 - 46 - 48 - 50 - 52 - 54 - 56

#### MAGLIA

- Maglia prodotta in Italia dal design esclusivo FM
- Tessuti leggeri resistenti, ottimi per comfort e vestibilità
- manica raglan
- Vestibilità normal fit
- Stampa in sublimazione personalizzabile con sponsor nome e numero

#### PANTALONE

- Concept design FM prodotto importato.
- Il tessuto duraturo offre vestibilità e mobilità ottimali
- Il design del ginocchio offre una vestibilità aderente
- Inserto elastico a coste sopra il ginocchio per una maggiore mobilità
- Morbida maglia elasticizzata sulle zone posteriori delle gambe per maggiore flessibilità, ventilazione e comfort
- Sistema girovita regolabile con velcro
- Vita elastica interna stampata in silicone per maggiore presa e sicurezza
- Fodera in poliestere a maglia superiore per traspirabilità e comfort

#### JERSEY

- Jersey made in Italy with an exclusive FM design
- Durable lightweight fabrics, great for comfort and fit
- raglan sleeve
- Normal fit
- Customizable sublimation printing with sponsor name and number

#### PANT

- FM concept design imported product.
- Durable fabric offers optimal fit and mobility
- Knee design offers a snug fit
- Elastic ribbed insert above the knee for greater mobility
- Soft stretch knit on the back areas of the legs for greater flexibility, ventilation and comfort
- Adjustable waist system with velcro
- Internal elasticated silicone molded waist for added grip and safety
- Upper mesh polyester lining for breathability and comfort



# FM CUSTOMIZATION RACE APPAREL

• Maglia NORMAL FIT e MUSCLE FIT, create da un design esclusivo FM, viene prodotta interamente da FM sportwear. Le maglie pensate per offrire a tutti i raider di ogni disciplina la giusta soluzione, realizzate con tessuti poliestere con elevate prestazioni per resistenza e traspirabilità. Leggere, e confortevoli anche a contatto con la pelle. Completamente personalizzabili grazie alla stampa in sublimazione, è possibile realizzare il proprio stile o usufruire di una grafica di serie, mantengono, anche dopo molti lavaggi colori vivaci e lucenti.



**X30EXAGON  
MUSCLE FIT**

code: MA.CUST.MU

• NORMAL FIT and MUSCLE FIT jersey, created by an exclusive FM design, is produced entirely by FM sportwear. The jerseys designed to offer all raiders of every discipline the right solution, made with polyester fabrics with high performance for resistance and breathability. Lightweight, and comfortable even in contact with the skin. Completely customizable thanks to sublimation printing, it is possible to create your own style or take advantage of standard graphics, they maintain bright and shiny colors even after many washes.

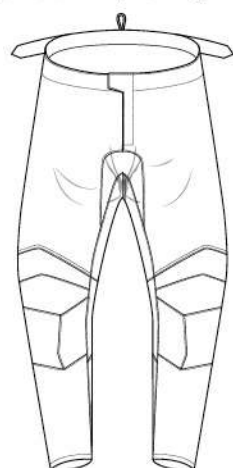


**XPRO23  
X30 POWER  
NORMAL FIT**

code: MA.CUST.NF

• Pantalone MUSCLE FIT, ideato su design esclusivo è prodotto internamente da FM sportwear, è progettato in tessuto poliestere elasticizzato in tutte le direzioni. Leggeri, resistenti con una vestibilità confortevole, garantiscono una protezione e libertà di movimenti. Completamente personalizzabili grazie alla stampa in sublimazione, è possibile realizzare il proprio stile o usufruire di una grafica di serie, mantengono, anche dopo molti lavaggi colori vivaci e lucenti.

• MUSCLE FIT trousers, created on an exclusive design and produced in-house by FM sportwear, are designed in stretch polyester fabric in all directions. Lightweight, resistant with a comfortable fit, they guarantee protection and freedom of movement. Completely customizable thanks to sublimation printing, it is possible to create your own style or take advantage of standard graphics, they maintain bright and shiny colors even after many washes.



**X30EXAGON  
MUSCLE FIT**

code: PA.CUST.MU

Grinta, vitalità e colore. L'abbigliamento si deve distinguere per stile accattivante e comfort. Per questo FM è da sempre impegnata nella ricerca dei tessuti in poliestere con caratteristiche di durabilità, morbidezza e resistenza per proteggere il pilota dalle condizioni più difficili.

La grinta delle grafiche che contraddistinguono i completi da motocross, realizzate spesso con colori fluorescenti;

Le maglie per il fuoristrada sono in tessuto poliestere e confezionate con molta attenzione, dalla traspirabilità, allo studio dei tagli e alle cuciture che non devono dar fastidio, soprattutto sulla zona del collo, quando la maglia entra in contatto con la pelle. I tagli di maniche e spalle sono realizzati per poter donare comodità anche con le protezioni inserite, per evitare impedimenti nei movimenti.

Solitamente il pilota di Cross indossa la maglia con sotto una pettorina protettiva più leggera come la BARRACUDA o ULTRALIGHT, mentre il pilota di Enduro utilizza una pettorina più completa come ULTRA SLEEVE con protezioni per le spalle e i gomiti, quindi le maglie sono predisposte per ospitare questo dettaglio fondamentale, donando una sensazione di comfort alla guida preservando sempre la sicurezza.

I pantaloni da motocross devono essere prima di tutto sicuri, quindi resistenti alle abrasioni e che prevedono degli inserti in tessuto tecnico o in pelle nella zona interna delle ginocchia, mentre per il resto sono realizzati solitamente in poliestere. Le zone più delicate, come le ginocchia, devono essere preservate contro l'usura creata dallo sfregamento con la moto durante la guida e per proteggere dal calore della marmitta durante le gare in pista.

I pantaloni MUSCLE FIT sono realizzati interamente in tessuti elasticizzati, mentre i pantaloni NORMAL FIT hanno delle zone elasticizzate l'inguine e alle ginocchie, per favorire il movimento durante la guida. L'inserto sul retro del polpaccio permette invece al pantalone da cross di aderire bene alla gamba e quindi d'indossare facilmente lo stivale, senza creare intralcio ad esempio col corno di tessuto. Per far respirare la pelle sono utilizzate delle fodere traforate e la chiusura in vita è spesso studiata con i piloti professionisti, per coniugare comodità e sicurezza.

Grit, vitality and color. The clothing must stand out for its captivating style and comfort. This is why FM has always been involved in the search for polyester fabrics with characteristics of durability, softness and resistance to protect the rider from the most difficult conditions.

The grit of the graphics that distinguish the motocross suits, often made with fluorescent colors;

The jerseys for off-road are in polyester fabric and packaged with great attention, from the breathability, to the study of the cuts and the seams that should not bother, especially on the neck area, when the shirt comes into contact with the skin. The cuts of the sleeves and shoulders are made to be able to give comfort even with the protections inserted, to avoid impediments in the movements.

Usually the Cross rider wears the jersey with a lighter protective bib underneath such as the BARRACUDA or ULTRALIGHT, while the Enduro rider uses a more complete bib such as ULTRA SLEEVE with shoulder and elbow protectors, so the shirts are designed to accommodate this fundamental detail, giving a feeling of comfort while driving while always preserving safety.

Motocross pants must first of all be safe, therefore resistant to abrasion and have inserts in technical fabric or leather in the inner area of the knees, while for the rest they are usually made of polyester. The most delicate areas, such as the knees, must be preserved against the wear created by friction with the bike while riding and to protect from the heat of the muffler during track races.

The MUSCLE FIT trousers are made entirely of stretch fabrics, while the NORMAL FIT trousers have elasticated areas in the groin and knees, to facilitate movement while driving. The insert on the back of the calf, on the other hand, allows the cross pants to adhere well to the leg and therefore to easily wear the boot, without creating a hindrance, for example with the heap of fabric. Perforated liners are used to let the skin breathe and the waist closure is often designed with professional riders, to combine comfort and safety.



## HERO - normalfit KID

La linea di abbigliamento HERO è creata per i giovani piloti, con le medesime caratteristiche della linea da adulto. La maglia prodotta in Italia, può essere personalizzata.

The HERO clothing line is created for young riders, with the same features as the adult line. The shirt produced in Italy can be customized.

MADE IN ITALY



MADE IN ITALY



MADE IN ITALY



MAGLIA - JERSEY  
MA.001.HERO

PANTALONE - PANT  
PA.001.HERO

COLORE - COLOR  
Rosso Red  
Bianco White

001

MAGLIA - JERSEY  
MA.002.HERO

PANTALONE - PANT  
PA.002.HERO

COLORE - COLOR  
Blu Blue  
Bianco White

002

MAGLIA - JERSEY  
MA.010.HERO

PANTALONE - PANT  
PA.010.HERO

COLORE - COLOR  
Rosso Red  
Bianco White

010



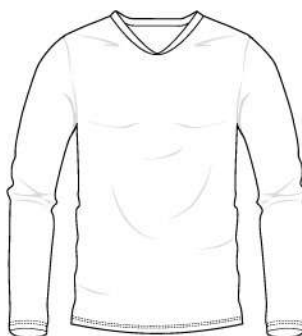
# HERO PRO - muscfit KID

La nuova linea di abbigliamento HERO PRO è il nuovo prodotto offroad ideato e confezionato in Italia che unisce l'artigianato d'eccellenza all'innovazione. Con la sua vestibilità muscfit e il tessuto elasticizzato e resistente offre al giovane pilota una nuova esperienza di guida. La linea HERO PRO può essere totalmente personalizzabile con le fantasie e i colori del proprio team.

The new HERO PRO clothing line is the new offroad product designed and packaged in Italy that combines excellent craftsmanship with innovation. With its muscfit fit and stretch and resistant fabric it offers the young driver a new driving experience. The HERO PRO line can be totally customizable with the patterns and colors of your team.

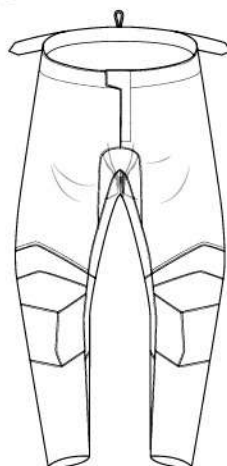


MADE IN ITALY



**HERO PRO  
MUSCLE FIT**

code: MA.CUST.HP

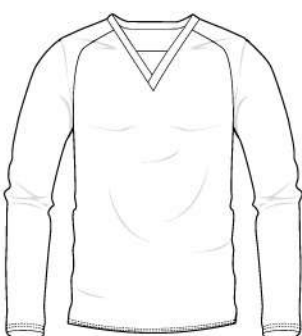


**HERO PRO  
MUSCLE FIT**

code: PA.CUST.HP



MADE IN ITALY



**HERO  
NORMAL FIT**

code: MA.CUST.HE

MAGLIA - JERSEY  
MA.011.HERO

PANTALONE - PANT  
PA.011.HERO

COLORE - COLOR

Nero Black  
Multicolore Multicolor

011

HERO



FM nel corso degli anni ha sviluppato un laboratorio di produzione interna, che grazie all'esperienza acquisita negli anni, e con il controllo di tutte le fasi di produzione, dalla scelta dei materiali di altissima qualità, al modello, al taglio, la stampa e la confezione, e il supporto di uno studio di design interno che ricerca tendenza e stili, fanno sì che si producano capi unici.

Tutto questo permette di produrre prodotti di qualità e livello professionale molto alti, ma soprattutto permette di adattarsi alle esigenze del cliente, la cura del dettaglio e l'eccellenza dell'artigianalità italiana da origine a un prodotto e un servizio di estrema qualità

Mettiamo a disposizione la nostra esperienza e le nostre mani sapienti per ottenere un prodotto di eccellenza, capace di rispondere alle esigenze del cliente.

La nostra sfida sta nel coniugare la modernità della gestione industriale con la fedeltà a quel metodo di lavoro tradizionale sartoriale che ha fatto l'eccellenza della manifattura italiana.

Rispondiamo con velocità e dinamicità alle richieste e accompagniamo il cliente verso la soluzione di problematiche tecniche. La catena produttiva interna consente di offrire un servizio completo di consulenza a 360°.

Nel corso degli anni abbiamo imparato che non è sufficiente realizzare ogni ciclo produttivo con la massima precisione. È necessario saper integrare e ottimizzare ogni fase, offrendo quando necessario ai nostri clienti un servizio completo.

È la qualità del lavoro che svolgiamo a fare la differenza: l'attenzione che poniamo su ogni singolo capo in ogni fase della lavorazione, le costanti verifiche durante tutto il processo produttivo.





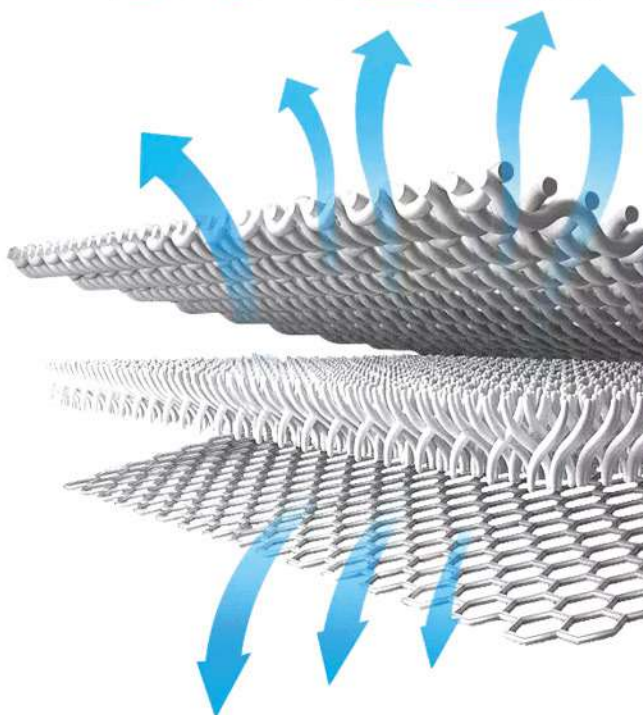
Praticare il motocross nei mesi estivi comporta notevoli sacrifici fisici. Il caldo e la sudorazione compromettono il comfort del pilota che ne compromettono il rendimento e la concentrazione.

Per questo **FM sportwear** su richiesta può offrire la soluzione più efficace. Grazie al suo laboratorio interno può realizzare capi con tessuti altamente traspiranti che consentono un facile raffreddamento del corpo e l'espulsione del sudore, permettendo al pilota di poter affrontare anche il caldo più torrido.

La linea **SUMMER SOLUTION** può essere realizzata sulla linea MuscleFit EXAGON, con le soluzioni grafiche standard oppure su design a richiesta del cliente.

Practicing motocross in the summer months involves considerable physical sacrifices. The heat and sweating compromise the rider's comfort and compromise his performance and concentration.

For this **FM sportwear** on request can offer the most effective solution. Thanks to its internal laboratory, it can make garments with highly breathable fabrics that allow for easy cooling of the body and the expulsion of sweat, allowing the rider to face even the hottest heat. The **SUMMER SOLUTION** line can be realized on the MuscleFit EXAGON line, with standard graphic solutions or on customer's request design.



# SUMMER SOLUTIONS

La funzione fondamentale del Air-Mesh nell'abbigliamento FM è quella di creare una struttura che permetta un grado di morbidezza al capo, ma anche un'elevata resistenza all'abrasione.

Grazie al suo alto livello di traspirabilità una maglia e pantalone tecnico Air-Mesh migliorerà la ventilazione, affrontando così uno dei maggiori problemi che hanno i piloti nel motocross: il surriscaldamento e la sudorazione.

D'altra parte, nella maggior parte dei casi, l'evoluzione dei materiali utilizzati nella fabbricazione di questo abbigliamento tecnico ha anche premesso l'essenziale alleggerimento del peso del modello. Grazie all'innovazione tecnologica, lo sviluppo di questo abbigliamento è in grado di offrire anche una resistenza alle cadute. Allo stesso tempo, offrono una vestibilità più personalizzata in modo che il pilota non presenti alcun problema di comfort.

The fundamental function of the Air-Mesh in FM clothing is to create a structure that allows a degree of softness to the garment, but also a high resistance to abrasion.

Thanks to its high level of breathability, an Air-Mesh technical jersey and pant will improve ventilation, thus addressing one of the biggest problems that riders have in motocross: overheating and sweating.

On the other hand, in most cases, the evolution of the materials used in the manufacture of this technical clothing has also led to the essential lightening of the weight of the model. Thanks to technological innovation, the development of this clothing is also able to offer resistance to falls.

At the same time, they offer a more personalized fit so that the rider doesn't experience any comfort issues.





code: ST.004.TY.3  
color: NERO GIALLO - BLACK YELLOW



code: ST.004.TY.3.LE1



code: ST.004.TY.3.LE2



code: ST.006.TY.3  
color: ROSSO BLU - RED BLUE



code: ST.006.TY.3.LE1



code: ST.006.TY.3.LE2



code: ST.007.TY.3  
color: BIANCO NERO - WHITE BLACK



code: ST.007.TY.3.LE1

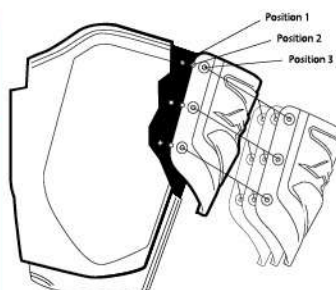
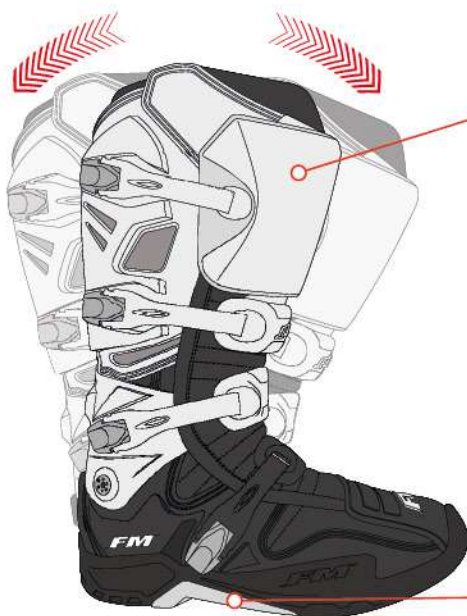


code: ST.007.TY.3.LE2





EN 13634:2017  
2 2 2 2



PLACCA FRONTALE REGOLABILE IN TRE POSIZIONI PER ALLARGARE O RESTRINGERE L'ALLOGGIO DI STINCO E POLPACCIO

ADJUSTABLE FRONT PLATE IN THREE POSITIONS FOR THE INCREASING OR THE RESTRICTION OF THE ACCOMMODATION OF THE SHIN AND OF THE CALF

INSERTO CENTRALE DELLA SUOLA SOSTITUIBILE

CENTRAL REPLACEABLE INSERT OF THE SOLE

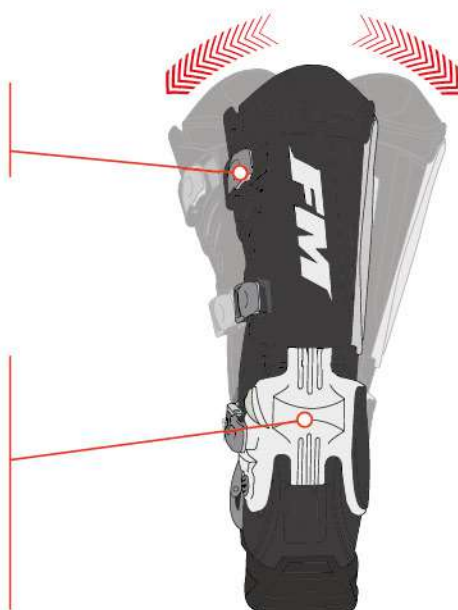


FIBBIE COSTRUITE IN LEGA DI ALLUMINIO PER UNA CHIUSURA SICURA

BUCKLES ARE MADE OF ALUMINUM ALLOY FOR A SECURE CLOSURE

ESCLUSIVO SNODO TFP - TOTAL FLEX PROTECTION, CHE CONSENTE LA NATURALE FLESSIBILITÀ DEI TUOI PIEDI E DELLE GAMBE, PUR MANTENENDO UNA RIGIDA FORMA LATERALE, EVITANDO L'IPERTENSIONE

EXCLUSIVE ARTICULATED JOINT TFP TOTAL FLEX PROTECTION, WHICH ALLOWS THE NATURAL FLEXIBILITY OF YOUR FEET AND LEGS, MAINTAINING A RIGID LATERAL SHAPE, PREVENT HYPERTENSION



La punta dello stivale Typhoon 3 protegge il piede e permette di avere sensibilità per il cambio marcia, mantenendo protette le parti più sollecitate.

The tip of the Typhoon 3 boot protects the foot and allows sensitivities to change gear, keeping the most stressed parts protected.



Il Lato interno dello stivale grazie alla sua forma particolare e al rivestimento di gomma garantisce un grip eccezionale sulla moto.

The inner side of the boot thanks to its particular shape and rubber coating guarantees an exceptional grip on the bike.

Costruito seguendo un progetto esclusivo FM RACING lo stivale TYPHOON è dotato di funzioni di sicurezza e comfort. L'esclusivo snodo TFP - Total Flex Protection, che consente la naturale flessibilità dei tuoi piedi e delle gambe, pur mantenendo una rigida forma laterale. Ogni fibbia dello stivale è costruita in lega di alluminio per una chiusura sicura. Le suole termosaldate e resistenti agli idrocarburi con sistema antishock e rinforzate con all'interno un'anima in acciaio per una maggiore rigidità, protezione e resistenza. La parte centrale della suola, può essere sostituita per ridare allo stivale nuova vita. Il confort interno garantito da una fodera traspirante e dal gel interno ergonomicamente posizionato per il supporto della caviglia aiuta a mantenere i piedi ben saldi sulle pedane. Lo stivale TYPHOON è dotato di parti rimovibili e sostituibili, tra cui suola, fibbie, plantare snodo TFP e placca frontale, in modo da poter ricostruire o sostituire parti dello stivale usurate. Dopo l'acquisto è importante considerare che lo stivale per raggiungere un'ottima flessibilità e aumentare la sensibilità deve superare un rodaggio di almeno due turni di allenamento, dopo potrete godere a pieno delle caratteristiche dello stivale.

Built following an exclusive FM RACING project, the TYPHOON boot is equipped with safety and comfort functions. The exclusive articulated joint TFP - Total Flex Protection, which allows the natural flexibility of your feet and legs, while maintaining a rigid lateral shape. Each buckle of the boot is made of aluminum alloy for a secure closure. The heat-sealed and hydrocarbon-resistant soles with antishock system and reinforced with a steel core inside for greater rigidity, protection and resistance. The central part of the sole can be replaced to give new life to the boot. The internal comfort guaranteed by a breathable lining and the ergonomically positioned internal gel for the ankle support helps keep the feet firmly on the footrests. The TYPHOON boot is equipped with removable and replaceable parts, including sole, buckles, TFP articulated insole and front plate, so as to be able to reconstruct or replace worn parts of the boot.

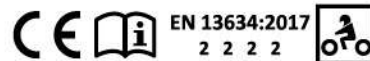
After buying it is important to consider that the boot to achieve excellent flexibility and increase sensitivity must pass a break-in of at least two training sessions, after which you can fully enjoy the characteristics of the boot.



## FM THUNDER BOOTS

FIT ADULT

SIZE 41 - 42 - 43 - 44 - 45 - 46 - 47



- Disponibile nella versione ENDURO
- Suole in gomma antiscivolo, resistenti ad oli e idrocarburi sostituibile
- Punta in metallo sostituibile - modello ENDURO
- Membrana interna impermeabile e traspirante
- Placca frontale di protezione in plastica TPU (poliuretano termoplastico)
- Chiusura in Velcro nella parte superiore dello stivale
- Plantare anatomico

- Available in the ENDURO versions
- Non-slip rubber soles, resistant to oil and replaceable hydrocarbons
- Replaceable metal tip - ENDURO model
- Waterproof and breathable inner membrane
- Frontal protection plate in TPU plastic (thermoplastic polyurethane)
- Velcro closure at the top of the boot
- Anatomical footbed



code: ST.004.TH2.EN

color: NERO BIANCO - BLACK WHITE



code: ST.001.TH2.EN

color: BIANCO NERO - WHITE BLACK

## FM THYPOON SPARE PARTS



PLACCA ANTERIORE | FRONT PLATE

color:  
ROSSO - GIALLO FLUO | RED-YELLOW NEON  
BLU - GIALLO FLUO | BLUE-YELLOW NEON  
NERO - ARANCIO FLUO | BLACK - ORANGE NEON  
NERO | BLACK

code:  
PLATE.001  
PLATE.002  
PLATE.009  
PLATE.010



SNODO | JOINT TFP

color:  
ROSSO - GIALLO FLUO | RED-YELLOW NEON  
BLU - GIALLO FLUO | BLUE-YELLOW NEON  
BIANCO | WHITE  
NERO - ARANCIO FLUO | BLACK - ORANGE NEON

code:  
ST.ANKLEY.001.TY  
ST.ANKLEY.002.TY  
ST.ANKLEY.007.TY  
ST.ANKLEY.009.TY



INSERTO SUOLA | SOLE INSERT

color:  
BIANCO | WHITE  
NERO | BLACK

code:  
ST.SOLE.007.TY  
ST.SOLE.010.TY



KIT GANCI (4pz.) | KIT BUKLE (4pcs) color:  
BIANCO | WHITE

code:  
ST.KIT.GANCI.TY

## FM THUNDER SPARE PARTS



code: ST.PUNT.EN.TH



code: ST.KIT.STRAP.TH



code: ST.SOLE.EN.TH

## FM HURRICANE BOOTS **KID**

FIT KID

SIZE 28 - 29 - 30 - 31 - 32 - 33

Di cosa ha bisogno il tuo ragazzo-pilota? È semplice. Ha bisogno di autostima, pratica, allenamento, sicurezza. Niente è meglio degli HURRICANE KID MX BOOT per salvaguardare la vita dei tuoi piedi da campione: sistema fibbia in plastica, resistente agli oli e agli idrocarburi, plantare anatomico e rivestimento interno per la traspirazione del piede.

What your kid-rider needs? It's simple. He needs self-confidence, practice, training, safety. Nothing is better than the HURRICANE KID MX BOOTS to save the life of your kid champion feet: plastic buckle system, resistant to oils and hydrocarbons sole, anatomic footbed and inner lining for transpiration of the foot.



code: **ST.004.HURRI**

color: NERO BIANCO - BLACK WHITE

## FM STORM BOOTS **KID**

FIT KID

SIZE 35 - 36 - 37 - 38 - 39 - 40

Gli STIVALI MX YOUTH STORM sono realizzati come quelli per adulti per garantire al tuo piccolo campione tutto il meglio: sistema fibbia in plastica, suola resistente agli oli e agli idrocarburi, suola doppia composita con protezione della suola in acciaio, comoda soletta anatomica, fodera interna traspirante.

The YOUTH STORM MX BOOTS are made as the adult ones to guarantee to your little champion all the best: plastic buckle system, resistant to oil and hydrocarbons sole, dual composite sole with stainless steel sole guard, comfortable anatomic footbed, inner lining leaves transpire the foot.



code: **ST.010.ST.KID**

color: NERO BIANCO - BLACK WHITE



code: **ST.007.ST.KID**

color: BIANCO NERO - WHITE BLACK

BOOTS



## FM SPACE2 GOGGLES



Cinghia personalizzabile  
Customizable strap

FIT ADULT  
SIZE One Size



code: SP2.007.SPACE

color: BIANCO / WHITE

la maschera SPACE studiata per proteggere la tua vista indipendentemente da quanto possano essere estreme le condizioni è perfetta per chi pratica il fuoristrada. Le sue caratteristiche permettono al pilota di avere un'ampia visuale grazie al suo un campo visivo massimizzato. Rivestimento antigraffio e antinebbia con ventilazione antiappannamento ed aperture per la fuoriuscita polvere e detriti. L'imbottitura in gomma doppio strato rende la maschera SPACE comoda e stabile anche nei terreni più difficili.



code: SP2.004.SPACE

color: GIALLO FLUO / YELLOW FLUO

the SPACE goggle designed to protect your sight regardless of how extreme the conditions may be is perfect for off-roaders. Its features allow the pilot to have a wide view thanks to its maximized field of view. Anti-scratch and anti-fog coating with anti-fog ventilation and openings for the escape of dust and debris. The double-layer rubber padding makes the SPACE goggle comfortable and stable even in the most difficult terrain.

## FM SPACE2 ROLLOFF GOGGLES



Cinghia personalizzabile  
Customizable strap

FIT ADULT  
SIZE One Size



code: SP2.007.ROFF

color: BIANCO / WHITE

la maschera SPACE ROLLOFF offre le stesse caratteristiche della maschera SPACE ma grazie al suo sistema ROLL OFF è la soluzione perfetta per affrontare le condizioni di gara più estreme di pioggia e fango. Con una pellicola alta 4,8 mm garantisce ad ogni pulizia una visione sempre ampia e pulita.



code: SP2.004.ROFF

color: GIALLO FLUO / YELLOW FLUO

the SPACE ROLLOFF goggle offers the same features as the SPACE goggle but thanks to its ROLL OFF system it is the perfect solution to face the most extreme racing conditions of rain and mud. With a 4.8 mm high film, it guarantees a wide and clean view every time you clean it.



## FM ROBIN GOGGLES



Cinghia personalizzabile  
Customizable strap

FIT ADULT  
SIZE One Size

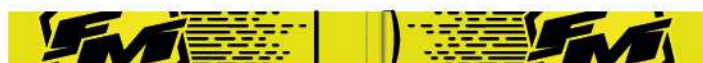
La maschera ROBIN dal design semplice e compatto è perfetta dal pilota principiante al più esperto. La sua forma permette alla maschera di adattarsi ad ogni tipo di viso, anche grazie all'imbottitura a due strati. Il rivestimento antigraffio e antinebbia con ventilazione antiappannamento ed aperture per fuoriuscita di polvere e detriti, permette una visibilità ad alte prestazioni. La doppia cinghia con trama antiscivolo in silicone ne garantisce stabilità in ogni condizione.

The ROBIN goggle with a simple and compact design is perfect from the novice pilot to the most experienced. Its shape allows the mask to adapt to any type of face, also thanks to the two-layer padding. The anti-scratch and anti-fog coating with anti-fog ventilation and openings for the escape of dust and debris, allows a high performance visibility. The double strap with non-slip silicone texture guarantees stability in all conditions.



code: GO.004.R0

color: GIALLO FLUO / YELLOW FLUO



code: GO.007.R0

color: BIANCO / WHITE



code: GO.010.R0

color: NERO / BLACK



### Cinghia personalizzabile

Ogni maschera Fm può essere personalizzata con l'elastico per maschera di qualità, larghezza banda 50mm per il modello SPACE, oppure 40mm per il modello ROBIN, striscia silicone antiscivolo all'interno, cuciture professionali ultraresistenti. Colori nitidi e resistenti.

Il disegno grafico, l'elastico, la stampa, le cuciture, il confezionamento, è made in Italy.



code: STRAP.CUST



SET  
GOGGLES



## FM SPACE GOGGLES

FIT ADULT

SIZE One Size

- Roll Off alto 4,8 cm per la massima visibilità
- Rivestimento antiriflesso e antinebbia
- Ventilazione anti appannamento
- Aperture per fuoriuscita polvere e detriti.
- Imbottitura doppia con perfetta aderenza e massimo assorbimento del sudore.
- Doppia cinghia ultra larga con trama antiscivolo in silicone

### ROLL OFF GOGGLES

- Roll Off 4.8 cm high for maximum visibility
- Anti-scratch and anti-fog coating
- micro-pore ventilation antifogging
- Openings for dust and debris filter system
- Double-layer foam with perfect adherence and maximum sweat absorption
- Double ultra-wide strap with non-slip silicone weave.

code: SP.007.ROFF

color: BIANCO / WHITE



Sistema ventilato anti nebbia delle lenti  
*lens anti-fog ventilate system*



Roll off alto 4,8 cm per la massima visibilità  
*Roll off 4.8 cm high for maximum visibility*



Schiuma a doppia densità per una migliore comodità.  
*Double density foam for better comfort.*



Cinghia regolabile e removibile per essere lavata  
*The belt can be regulated and disassembled to be washed*

## FM SPARE PARTS GOGGLES

### SPACE2

code: SP2.CLEAR.LE  
LENTE CLEAR



code: SP2.FUME.LE  
LENTE FUME'



code: SP2.TOFF.KIT  
TEAR OFF (confezione 10 pz.)



### SPACE2 ROLLOFF

code: SP2.CLEAR.ROFF  
LENTE CLEAR ROLL OFF



code: SP2.FUME.ROFF  
LENTE FUME' ROLL OFF



code: SP2.FILM.ROFF  
RULLINO (confezione 1 pz.)



### ROBIN

code: RO.CLEAR.LE  
LENTE CLEAR



code: RO.BLU.LE  
LENTE BLU



code: RO.TOFF.KIT  
TEAR OFF (confezione 10 pz.)





## SPACE

code: SR.CLEAR  
LENTE CLEAR



code: RO.ROLL.OFF  
LENTE CLEAR ROLL OFF



code: SR.RO.RO  
RULLINO (confezione 4 pz.)



code: SR.KIT.TOFF  
TEAR OFF



## FM BAG GOGGLES

Borsa porta occhiali rigida, indeformabile e spaziosa essenziale per i piloti, può contenere fino a 4 maschere con tre partizioni removibili, e tutti gli accessori e ricambi nelle tasche del coperchio, per avere sempre i propri occhiali in perfetta efficienza. Divisori in Velcro® che ti consentono di organizzare e personalizzare lo spazio all'interno della borsa e la pratica maniglia ti consente un facile utilizzo.

Rigid, non-deformable and spacious goggle bag essential for pilots, it can contain up to 4 masks with three removable partitions, and all accessories and spare parts in the lid pockets, to always have your glasses in perfect efficiency. Velcro® dividers that allow you to organize and customize the space inside the bag and the practical handle allows for easy use.

code: BO.GOOGLE  
color: NERO / BLACK



GOGGLES

## FM X29 GLOVES



FIT ADULT

SIZE S - M - L - XL - 2XL

I nuovi guanti FM offrono una presa eccezionale grazie alle eccellenti proprietà di attrito e alla consistenza morbida del **Nanofront**. Il Nanofront è una fibra di poliestere ad alta resistenza con uno spessore di soli 700 nanometri, ovvero 7.500 volte più piccola della sezione trasversale di una ciocca di capelli umani. Il Nanofront vanta anche un'elevata capacità di assorbimento e diffusione dell'umidità per un maggiore comfort, rendendolo un materiale ideale per i palmi dei guanti. Le dimensioni nanometriche sulla superficie di Nanofront aumentano la forza di attrito e producono una superficie dozzine di volte maggiore di quella della fibra normale, con conseguente resistenza allo scivolamento altamente superiore.

The new FM gloves offer exceptional grip thanks to the excellent friction properties and soft texture of the Nanofront. Nanofront is a high-strength polyester fiber with a thickness of only 700 nanometers, which is 7,500 times smaller than the cross section of a strand of human hair. The Nanofront also boasts a high capacity to absorb and diffuse moisture for added comfort, making it an ideal material for glove palms. The nanometer size on the surface of Nanofront increases the frictional force and produces a surface area dozens of times larger than that of normal fiber, resulting in highly superior slip resistance.



code: GU.002.X29

color: AZZURRO - MID BLUE

code: GU.005.X29

color: GRIGIO SCURO - DARK GREY

code: GU.010.X29

color: NERO - BLACK

## FM X29 GLOVES KID



FIT KID

SIZE S - M - L - XL



code: GU.002.X29.K

color: AZZURRO - MID BLUE

code: GU.010.X29.K

color: NERO - BLACK



## FM X29 WARM GLOVES



FIT ADULT

SIZE S - M - L - XL - 2XL

- Neoprene® sul dorso
- Nanofront sul palmo
- TPR morbida sul dorso
- Chiusura con Velcro® e logo in TPR
- Rinforzo tra pollice ed indice
- Lycra® tra le dita
- Vestibilità confortevole e perfetta.

- Neoprene® on the back
- Nanofront on the palm
- TPR soft on the back
- Velcro® closure and TPR logo
- Reinforcement between thumb and forefinger
- Lycra® between the fingers
- Comfortable and perfect fit.

code: GU.010.WARM

color: NERO - BLACK



GLOVES

## FM PRO PROTECTION GLOVES



FIT ADULT

SIZE S - M - L - XL - 2XL

- Nuovo modello più comodo
- Leggero da indossare
- Protezione TPR su dorso e dita
- Palmo in Clarino®
- Stampa sul palmo
- Rinforzo in lycra al polso
- Chiusura in TPR con velcro.

- New more comfortable fitting
- No-restrictive fit
- TPR protection on top and fingers
- Lightly padded Clarino® palm
- Silk-screened prints on the palm
- Lycra® reinforced pad on the wrist
- Velcro® backed TPR wrist closure.

code: GU.010.PRO

color: NERO - BLACK



## FM NEO WINTER GLOVES



FIT ADULT

SIZE S - M - L - XL - 2XL

- Interno foderato per basse temperature
- Neoprene® sul dorso
- Pelle sintetica sul palmo
- Chiusura TPR in gomma con Velcro®
- Rinforzo tra pollice ed indice
- Lycra® tra le dita
- Vestibilità perfetta.

- Inner lined for lower temperatures
- Neoprene® on the outer layer palm
- Lightly padded synthetic leather palm
- Velcro® backed TPR wrist closure
- External reinforced support between thumb and index fingers
- Lycra® finger forchettes
- Perfect fitting

code: GU.010.X19.W

color: NERO - BLACK



## FM ULTRA AIR PROTECTION



**SAS-TEC**  
body protection systems

FIT ADULT

SIZE S/M - L/XL - 2XL - 3XL

### ULTRA LIGHT

code: PE.010.UL

color: NERO / BLACK



PROTEZIONE FRONTALE INTERNA  
INNER FRONT PROTECTION  
EN:1621-3 2018 - LEVEL 2



PROTEZIONE POSTERIORE INTERNA  
INNER BACK PROTECTION  
EN:1621-2 2014 - LEVEL 2  
RNA



La giacca protettiva ULTRA AIR è studiata per la tua sicurezza. Il suo design aderente, e il materiale elastico ne aumentano il confort di guida. Costruita con tessuto a rete traspirante e protezioni rimovibili SAS-TEC, con straordinari valori di assorbimento dei colpi, forme anatomiche per il minimo ingombro. La giacca comoda, sicura e leggerissima si indossa facilmente grazie alla cerniera di chiusura laterale.

### ULTRA SLEEVE

code: PE.010.US

color: NERO / BLACK



PROTEZIONE FRONTALE INTERNA  
INNER FRONT PROTECTION  
EN:1621-3 2018 - LEVEL 2



PROTEZIONE POSTERIORE INTERNA  
INNER BACK PROTECTION  
EN:1621-2 2014 - LEVEL 2  
PROTEZIONE GOMITO INTERNA  
INNER ELBOW PROTECTION  
EN:1621-1 2012 - LEVEL 2



The ULTRA AIR protective jacket is designed for your safety. Its snug design and elastic material increase driving comfort. Constructed with breathable mesh fabric and removable SAS-TEC protectors, with extraordinary shock absorption values, anatomical shapes for minimum bulk. The comfortable, safe and very light jacket is easy to put on thanks to the side zipper.

## FM ULTRA SLEEVE PROTECTION KID



**SAS-TEC**  
body protection systems

FIT KID

SIZE S/M - L/XL

La giacca protettiva ULTRA AIR è studiata per la tua sicurezza. Il suo design aderente, e il materiale elastico ne aumentano il confort di guida. Costruita con tessuto a rete traspirante e protezioni rimovibili SAS-TEC, con straordinari valori di assorbimento dei colpi, forme anatomiche per il minimo ingombro. La giacca comoda, sicura e leggerissima si indossa facilmente grazie alla cerniera di chiusura laterale.

The ULTRA AIR protective jacket is designed for your safety. Its snug design and elastic material increase driving comfort. Constructed with breathable mesh fabric and removable SAS-TEC protectors, with extraordinary shock absorption values, anatomical shapes for minimum bulk. The comfortable, safe and very light jacket is easy to put on thanks to the side zipper.

### ULTRA SLEEVE

code: PE.010.US.HE

color: NERO / BLACK



PROTEZIONE FRONTALE INTERNA  
INNER FRONT PROTECTION  
EN:1621-3 2018 - LEVEL 2



PROTEZIONE POSTERIORE INTERNA  
INNER BACK PROTECTION  
EN:1621-2 2014 - LEVEL 2  
PROTEZIONE GOMITO INTERNA  
INNER ELBOW PROTECTION  
EN:1621-1 2012 - LEVEL 2



## FM BARRACUDA PROTECTION



FRONT - CE-EN14021:2003

FIT ADULT

BACK - CE-EN1621-2:2014 level 2

SIZE ONE SIZE

La pettorina BARRACUDA protegge dai colpi in modo efficace, petto e schiena con plastica rigida con un interno rivestito in schiuma. La pettorina BARRACUDA ha un peso ridotto ed è comoda da indossare, grazie alle regolazioni di spalle e piastra frontale con snodo centrale, rende la pettorina performante anche nei movimenti laterali durante la guida.

The BARRACUDA harness effectively protects chest and back with hard plastic with a foam-lined interior. The BARRACUDA harness has a low weight and is comfortable to wear, thanks to the adjustments of the shoulders and front plate with central joint, it makes the harness perform even in lateral movements while driving.



code: PE.007.BARR

color: BIANCO - WHITE



## FM AIR PANT

MADE IN ITALY

SAS-TEC  
body protection systems

FIT ADULT

SIZE S - M - L - XL - XXL

Innovativo pantaloncino protettivo costruito con materiali morbidi, con alta capacità di aereazione, protezioni ad alto assorbimento impatti conferiscono al pantaloncino leggerezza e flessibilità. Studiato per l'utilizzo nel Motocross - Enduro con la versione senza fondello oppure per Mountain bike nella versione con fondello

Innovative protective shorts built with soft materials, with high ventilation capacity, protections with high impact absorption give the shorts lightness and flexibility. Designed for use in Motocross - Enduro with the version without pad or for Mountain bikes in the version with caseback



PROTEZIONE INTERNA  
INNER PROTECTION  
EN:1621-2 - LEVEL 2

code: AIR.PANT

color: NERO - BLACK



## FM AIR PANT KID

MADE IN ITALY

SAS-TEC  
body protection systems

FIT KID

SIZE S - M - L - XL



PROTEZIONE INTERNA  
INNER PROTECTION  
EN:1621-2 - LEVEL 2

code: AIR.PANT.KID

color: NERO - BLACK



BODY PROTECTION

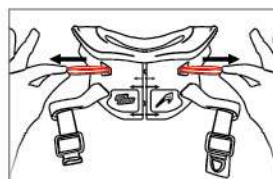
## FM NECK TRONIC PROTECTION



FIT ADULT  
SIZE M - L

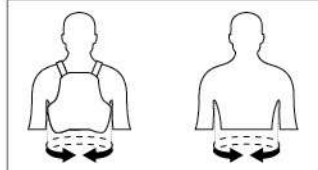
NECK TRONIC è stato progettato per aiutare a prevenire infortuni al collo. Realizzato in poliuretano a cellule semi-chiuse con struttura semi-rigida interna. Comodo e stabile con la pratica cinghia di regolazione, lo stabilizzatore posteriore per proteggere la spina dorsale e il sistema di chiusura FLS (FastLockingSystem). Leggero e resistente è adatto per tutte le specialità.

NECK TRONIC was designed to help prevent neck injuries. Made of semi-closed cell polyurethane with semi-rigid internal structure. Comfortable and stable with the practical adjustment strap, the rear stabilizer to protect the spine and the FLS (FastLockingSystem) locking system. Lightweight and resistant, it is suitable for all specialties.



- F.L.S. Fast Locking System

### ADULT SIZE



WHIT CHEST PROTECTOR  
CHEST  
M - 88/110 CM  
L - 96/116 CM

WHIT OUT CHEST PROTECTOR  
CHEST  
M - 88/110 CM  
L - 96/116 CM

code: NECK.002.10

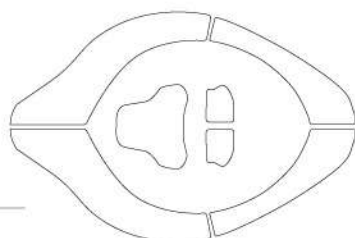
color: AZZURRO - SKY BLU

code: NECK.006.10

color: NAVY ROSSO - NAVY RED

code: NECK.010.10

color: NERO - BLACK



code: NECK.CUST.NK

## FM RUSH COLLAR PROTECTION

FIT ADULT  
SIZE M - L

RUSH è un collare leggero e confortevole dal design a basso profilo realizzato in poliuretano espanso, con imbottitura anatomica. Interno in tessuto antibatterico e antisudore.

RUSH is a lightweight and comfortable collar with a low profile design made of polyurethane foam, with anatomical padding. Interior in antibacterial and anti-sweat fabric.

code: RUSH.001.AD

color: NERO - BLACK





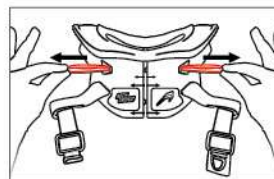
## FM NECK TRONIC PROTECTION KID



FIT KID  
SIZE ONE SIZE

NECK TRONIC KID costruito con le stesse caratteristiche del collare da adulto garantisce la medesima sicurezza per aiutare a prevenire infortuni al collo dei giovani piloti. Realizzato in poliuretano a cellule semi-chiuse con struttura semi-rigida interna. Cinghia di regolazione e stabilizzatore posteriore per proteggere la spina dorsale e il sistema di chiusura FLS (FastLockingSystem).

NECK TRONIC KID built with the same features as the adult collar guarantees the same safety to help prevent neck injuries for young riders. Made of semi-closed cell polyurethane with semi-rigid internal structure. Adjustment strap and rear stabilizer to protect the spine and the FLS (FastLockingSystem) locking system.



- F.L.S. Fast Locking System

code: **NECK.001.10Y**  
color: ROSSO - RED



code: **NECK.002.10Y**  
color: BLU - BLUE



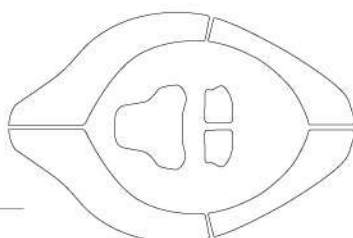
code: **NECK.004.10Y**  
color: GIALLO - YELLOW



code: **NECK.010.10Y**  
color: NERO - BLACK



code: **NECK.CUST.KID**



## FM RUSH COLLAR PROTECTION KID

FIT KID  
SIZE ONE SIZE

RUSH KID studiato per i giovani piloti è facile da usare, comodo e conveniente dal design a basso profilo realizzato in poliuretano espanso, con imbottitura anatomica. Interno in tessuto antibatterico e antisudore.

RUSH KID designed for young riders is easy to use, comfortable and convenient with a low profile design made of polyurethane foam, with anatomical padding. Interior in antibacterial and anti-sweat fabric.

code: **RUSH.004.KID**  
color: NERO / BLACK



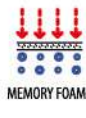
NECK PROTECTION

## FM DEFENDER KNEE BRACE

FIT ADULT  
SIZE ONE SIZE

- Ginocchiera con sistema di articolazione del ginocchio
- Schiuma interna EVA termocompressa e ventilata
- Supporto elastico triplo regolabile.

- Kneeguard with joint system
- Thermoformed and ventilated EVA internal foam
- Triple adjustable elastic support.



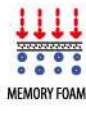
code: PE.GN.DEF  
color: NERO - BLACK

## FM CURIASS KNEE BRACE

FIT ADULT  
SIZE ONE SIZE

- Ginocchiera ergonomica con soffice strato interno per un maggior comfort.
- Imbottitura traspirante.
- Scocca in materiale plastico.
- Tre elastici regolabili con Velcro.

- Ergonomic knee pad with soft inner layer for greater comfort
- Breathable padding
- Plastic shell
- Three adjustable elastic with Velcro.



code: PE.GN.CUR  
color: NERO - BLACK

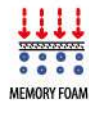


## FM HORN KNEE BRACE

FIT ADULT  
SIZE ONE SIZE

- Ginocchiera ergonomica con soffice strato interno
- Imbottitura traspirante
- Supporto elastico doppio regolabile.

- Ergonomic knee pad with soft inner layer
- Breathable padding
- Two adjustable elastic.



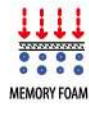
code: PE.GN.HORN  
color: NERO - BLACK

## FM HORN KNEE BRACE KID

FIT KID  
SIZE ONE SIZE

- Ginocchiera ergonomica con soffice strato interno
- Imbottitura traspirante
- Supporto elastico doppio regolabile.

- Ergonomic knee pad with soft inner layer
- Breathable padding
- Two adjustable elastic.



code: PE.GN.HON.KID  
color: NERO - BLACK

## FM BELT

FIT ADULT  
SIZE L/XL

code: FA.001.13  
color: NERO - BLACK



La cintura lombare FM è ideale per la guida fuoristrada per proteggere gli organi interni da urti e vibrazioni. La cintura supporterà comodamente anche la parte bassa della schiena e lo stomaco.

- Design ergonomico per il massimo supporto
- Costruzione leggera e flessibile
- Inserti in rete per una maggiore ventilazione
- La chiusura con velcro garantisce la vestibilità perfetta

The FM lumbar belt is ideal for off-road driving to protect internal organs from shocks and vibrations.

The belt will also comfortably support the lower back and stomach.

- Ergonomic design for maximum support
- Lightweight and flexible construction
- Mesh inserts for greater ventilation
- Velcro closure ensures perfect fit

KNEE PROTECTOR

## FM ENDURO JACKET

**SAS-TEC**  
safety protection system

FIT ADULT

SIZE M - L - XL - 2XL - 3XL

Giacca da enduro funzionale, per veri appassionati di offroad, progettata per offrire le qualità di cui hai bisogno.

La giacca è progettata per essere utilizzata con o senza protezione interna schiena e maniche in SAS-TEC livello 2.

- Leggero.
- Ventilazione con cerniere.
- Maniche pre-curvate e rimovibili.
- Cuciture rinforzate.

Functional enduro jacket, for true off-road enthusiasts, designed to offer the qualities you need.

The jacket is designed to be used with or without SAS-TEC level 2 internal back and sleeve protection.

- Lightweight.
- Ventilation with zippers.
- Pre-curved and removable sleeves.
- Reinforced seams.



PROTEZIONE POSTERIORE INTERNA  
INNER BACK PROTECTION  
EN:1621-2 2014 - LEVEL 2



PROTEZIONE GOMITO INTERNA  
INNER ELBOW PROTECTION  
EN:1621-1 2012 - LEVEL 2



code: GI.010.X29

color: NERO - BLACK

## FM BLIZZARD JACKET

**MADE IN ITALY**



FIT ADULT

SIZE XS - S - M - L - XL - 2XL - 3XL

- Tessuto poliestere o Tessuto wind-stop resistente al vento, impermeabile, traspirante mantiene il calore
- Stampa sublimatica
- Personalizzabile con i colori del vostro team
- Maniche staccabili
- Due tasche anteriori
- Tascone posteriore per maniche
- Elasticizzata in vita.

- Polyester fabric or Wind-stop fabric resistant to wind, waterproof, breathable keeps the heat
- Sublimation printing
- Customizable with your team's colors
- Detachable sleeves
- Two front pockets
- Back pocket for sleeves
- Elasticated waist.



code: GI.EN.CUST



## FM MAC RAIN JACKET



FIT ADULT

SIZE XS - S - M - L - XL - 2XL

Progettato con tecnologia Tekseries® per garantire un'elevata protezione dagli agenti atmosferici ed allo stesso tempo offre il massimo comfort e un'elevata traspirabilità. Attraverso un processo di osmosi la membrana riesce a far evacuare l'umidità in eccesso che si produce durante l'attività agonistica e di conseguenza riesce a limitare il fastidioso effetto di surriscaldamento interno.

**La membrana Tekseries® protegge da vento, freddo e pioggia e mantiene il corpo in condizioni di confortevole microclima interno.**

Designed with Tekseries® technology to ensure high protection from atmospheric agents and at the same time offer maximum comfort and high breathability. Through an osmosis process, the membrane is able to evacuate the excess moisture that is produced during competitive activity and consequently manages to limit the annoying effect of internal overheating.

**The Tekseries® membrane protects from wind, cold and rain and keeps the body in conditions of comfortable internal microclimate.**



code: GI.MAC.CUST



code: GI.MAC.SOFT

color: NERO - BLACK

## FM BLIZZARD GILET

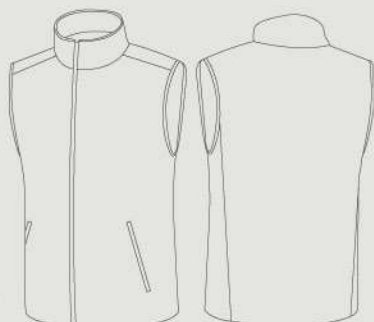


FIT ADULT

SIZE XS - S - M - L - XL - 2XL - 3XL

Gilet BLIZZARD pensato per le giornate più fredde, comodo, leggero e aderente per ridurre al minimo la resistenza all'aria, può essere richiesto nelle due versioni di tessuto. Fabbricato in materiale Wind-Stopper resistente al vento e all'acqua per chi vuole affrontare le avversità più dure. Oppure è possibile richiedere BLIZZARD in tessuto cordura un tessuto dall'elevata robustezza, e quindi resistente all'usura con una capacità di durata nel tempo che permette di utilizzarlo anche in modo continuato senza doversi preoccupare di una diminuzione delle performance.

BLIZZARD vest designed for colder days, comfortable, light and adherent to minimize air resistance, it can be requested in the two fabric versions. Made of Wind-Stopper material resistant to wind and water for those who want to face the toughest adversities. Or it is possible to request BLIZZARD in cordura fabric, a fabric with a high strength, and therefore resistant to wear, with a long-lasting capacity that allows it to be used continuously without having to worry about a decrease in performance.



code: GI.CUST.BLIZ



code: GI.WIND.BLIZ

color: NERO - BLACK - WINDSTOPPED

code: GI.CORD.BLIZ

color: NERO - BLACK - CORDURA

JACKET

## FM RAIN JACKET

FIT ADULT

SIZE XS - S - M - L - XL - 2XL

- Giacca antipioggia Rain Jacket, ideale per la guida sotto la pioggia, in PVC trasparente.
- Le prese d'aria sotto le ascelle e lo spacco sul retro assicurano ventilazione e traspirabilità.
- Polsi e Balze elasticizzate per una maggiore protezione dalla pioggia.

- Rain Jacket, ideal for driving in the rain, in transparent PVC.
- Underarm vents and rear vent ensure ventilation and breathability.
- Elasticated cuffs and flounces for added rain protection.



code: GI.000.RA

color: TRASPARENTE - TRASPARENT

## FM KANGAROO MARSUPIO

FIT ADULT

SIZE ONE SIZE

- Chiusura in vita tramite fibbia in plastica
  - Cintura con 3 tasche per patente o tabella di controllo, porta attrezzi.
  - Tasche con apertura facilmente accessibili
- Closure at the waist with plastic buckle
  - Belt with 3 pockets for driving license or check table, tool holder.
  - Pockets with easily accessible opening

code: MA.KANGAROO

color: NERO - BLACK





# FM SOCKS KNEE BRACE



FIT ADULT

SIZE 37/39 40/42 43/47

Realizzata con la parte superiore in Poliestere ad alta tenacità, sottile e leggera ma molto resistente. Specificamente progettato per essere indossato con la ginocchiera. Elastico superiore con gel-silicone antiscivolo per mantenere la calza sempre ferma. Calza inferiore imbottita in modo da mantenere i piedi freschi e asciutti, punta e caviglia rinforzati.

Made with the upper part in high tenacity polyester, thin and light but very resistant. Specifically designed to be worn with the knee brace. Upper elastic with non-slip silicone gel to keep the sock always in place. Padded lower sock to keep feet cool and dry, reinforced toe and ankle.

code: SOCK.CUST



SOCKS



code: SOCK.RIDE

color: GIALLO FLUO - YELLOW FLUO



code: SOCK.MIME

color: NERO GIALLO - BLACK YELLOW



code: SOCK.LINE

color: NERO GRIGIO - BLACK GREY



code: SOCK.PIX

color: NERO BIANCO - BLACK WHITE



code: SOCK.ATT

color: NERO ROSSO - BLACK RED



code: SOCK.CAMU

color: VERDE MARRONE - GREEN BROWN

## FM ACTIVE HODDIE



FIT ADULT

SIZE XS - S - M - L - XL - 2XL

ACTIVE, è la linea sport e tempo libero di FM. La felpa zip unisex con cappuccio foderato con cordino, e una grande tasca frontale. Comfort assicurato con la Hoodie di FM, grazie al suo morbido tessuto poliestere con rovescio felpato. Il look semplice, pulito e allo stesso tempo classico rendono la Hoddie FM indispensabile per il tuo sport. Completamente personalizzabile

**Disponibile anche nella versione imbottita**

ACTIVE, is FM's sport and leisure line. The unisex zip sweatshirt with hood lined with drawstring, and a large front pocket. Comfort assured with the FM Hoodie, thanks to its soft polyester fabric with fleece back. The simple, clean and at the same time classic look make the Hoddie FM indispensable for your sport. fully customizable.

**Also available in the padded version**



code: HO.CUST.ACT

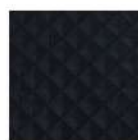


code: HO.FM.ACT

color: NERO - BLACK

OPZIONAL:

IMBOTTITURA BUSTO - BUST PADDING



TRAPUNTINO



PILE

## FM ACTIVE PANT



FIT ADULT

SIZE 44 - 46 - 48 - 50 - 52 - 54

Il pantalone unisex con due tasche laterali, vita elasticizzata con cordino, elastico alle caviglie. Il capo presenta una vestibilità relaxed per un un fit più confortevole. Completamente personalizzabile.

The unisex trousers with two side pockets, elasticated waist with drawstring, elastic at the ankles. The garment has a relaxed fit for a more comfortable fit. Fully customizable.



code: PA.CUST.ACT



code: HO.FM.ACT

color: NERO - BLACK



## FM ACTIVE TSHIRT



FIT ADULT

SIZE XS - S - M - L - XL - 2XL

La T-Shirt ACTIVE dal fit semplice ma con un look moderno e la vestibilità contemporanea, adatta a tutte le occasioni. Con due fit studiati appositamente uno per Uomo e uno più adatto alle forme più slim da Donna. Il tessuto di questa t-shirt, prodotto a partire da poliestere tessuto a nido d'ape, assorbe e disperde il sudore, per ridurre la sensazione di umidità. Traspirante per lasciarti all'asciutto quando corri con tempo caldo. Asciuga più velocemente rispetto ad una t-shirt in cotone.

The ACTIVE T-Shirt with a simple fit but with a modern look and contemporary fit, suitable for all occasions. With two fits specifically designed, one for men and one more suitable for slimmer shapes for women. The fabric of this t-shirt, produced from Bee Nest woven polyester, absorbs and disperses sweat, to reduce the sensation of humidity. Breathable to leave you dry when running in hot weather. Dries faster than a cotton t-shirt.



code: TS.CUST.ACT.U



code: TS.CUST.ACT.D



code: TS.FM.ACT.U

color: NAVY - NAVY



code: TS.FM.ACT.D

color: NAVY - NAVY

## FM ACTIVE POLO



FIT ADULT

SIZE XS - S - M - L - XL - 2XL

Elegante, raffinata ma anche estremamente sportiva e comoda, la polo ACTIVE rappresenta un capo di abbigliamento intramontabile. Ideale sia per una donna che per un uomo, simpatica anche per i più piccoli di casa. Totalmente personalizzabile in sublimazione. Il tessuto morbido con la versione antibatterica.

Elegant, refined but also extremely sporty and comfortable, the ACTIVE polo is a timeless piece of clothing. Ideal for both a woman and a man, also nice for the little ones of the house. Totally customizable in sublimation. The soft fabric with the antibacterial version.



code: PO.FM.ACT

color: NERO - BLACK

code: PO.CUST.ACT

ACTIVE

# FM ACTIVE SLEEVELESS



FIT ADULT

SIZE XS - S - M - L - XL - 2XL

Le canottiere sportive da uomo e da donna FM Active è ideale per una varietà di attività sportive, a casa o in palestra. Grazie al suo taglio e alla qualità dei suoi materiali al design, sarà un capo irresistibile per il tuo look sportivo. Ti permetterà di godere di una buona libertà di movimento e di un'ottima circolazione dell'aria. Realizzata al 100% in poliestere di qualità, è molto comoda da indossare.

The FM Active men's and women's sports tank tops are ideal for a variety of sporting activities, at home or in the gym. Thanks to its cut and the quality of its materials to the design, it will be an irresistible garment for your sporty look. It will allow you to enjoy good freedom of movement and excellent air circulation. Made of 100% quality polyester, it is very comfortable to wear.



code: SL.FM.ACT.U

color: NERO GIALLO - BLACK YELLOW



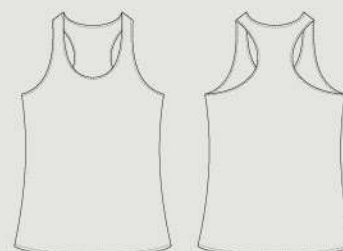
code: SL.FM.ACT.D

color: AZZURRO - MID BLU

code: SL.CUST.ACT.U



code: SL.CUST.ACT.D





## FM ACTIVE SHORT



FIT ADULT

SIZE XS - S - M - L - XL - 2XL - 3XL

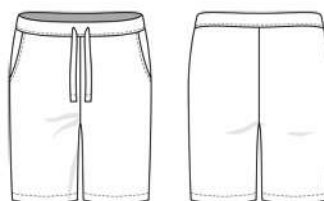
Questi short da uomo estremamente confortevoli sono caratterizzati da una struttura leggera che allontana l'umidità dalla pelle per una traspirabilità ottimale in palestra. Pensato per abbinato alla canottiera e la t-shirt per creare un completo, comodo e leggero adatto allo sport e il tempo libero.

These extremely comfortable men's shorts feature a lightweight structure that wicks moisture away from the skin for optimal breathability in the gym. Designed to match the undershirt and t-shirt to create a comfortable and light suit suitable for sport and free time.



code: SH.FM.ACT.U

color: NERO GIALLO - BLACK YELLOW



code: SH.CUST.ACT.U



code: SH.FM.ACT.D

color: AZZURRO - MID BLU



code: SH.CUST.ACT.D

## FM ACTIVE CAP

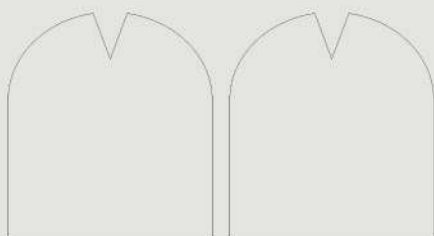


FIT ADULT - KID

SIZE ONE SIZE

I cappelli invernali personalizzati sono l'accessorio indispensabile per ripararti dal freddo senza perdere di vista lo stile. Possibile personalizzare con la grafica che si desidera. Disponibili in 2 diverse taglie adulto e bambino, realizzati in poliestere felpato elasticizzato per il massimo del comfort.

Personalized winter hats are the essential accessory to protect you from the cold without losing sight of style. Can be customized with the graphics you want. Available in 2 different adult and child sizes, made of stretch fleece polyester for maximum comfort.



code: CA.CUST.ACT



code: CA.FM.ACT

color: COLORI ASSORTITI - ASSORTED COLORS

ACTIVE

## FM PAK BAG - FM PAK-PRO BAG



FIT ADULT

SIZE 44X33 cm

La sacca PAK costruita in tessuto leggero fronte retro, e con un ampio scomparto principale con chiusura a coulisse. La coulisse è stata progettata per portare la sacca a tracolla o come zaino. Completamente personalizzabile. La sacca PAK-PRO costruita con un schinale in AIR-MESH e tessuto leggero sul fronte comoda da portare come zaino con maggiore resistenza. Oltre all'ampio scomparto principale con chiusura a coulisse ha una tasca con zip per riporre le cose più piccole. La personalizzazione di PAK-PRO è solo sul fronte.

The PAK bag built in lightweight fabric front back, and with a large main compartment with drawstring closure. The drawstring has been designed to carry the bag over the shoulder or as a backpack. Fully customizable. The PAK-PRO bag built with an AIR-MESH back and light fabric on the front, comfortable to carry as a backpack with greater resistance. In addition to the large main compartment with drawstring closure, it has a zip pocket for storing smaller things. The personalization of PAK-PRO is only on the front.



code: BA.PAK.CUST



code: BA.PAKPRO.CUST



code: BA.PAK.FM

color: COLORI ASSORTITI - ASSORTED COLORS



code: BA.PAKPRO.FM

color: COLORI ASSORTITI - ASSORTED COLORS



## FM TOWEL TELO SPUGNA



SIZE 145x75 - 100x75 - 50x75 cm

Il nostro telo spugna realizzato in tessuto spugna stampabile è perfetto per il fitness, spiaggia, o dopo l'attività sportiva. Realizzato in microfibra poliestere 350gr è super morbido e assorbente. Si tratta di teli di alta qualità, stampati professionalmente. La stampa a sublimazione permette un'ottima definizione, con colori brillanti e una lunga durata, ipoallergenico, il telo spugna personalizzato è incredibilmente morbido ad asciugatura rapida.

Our terry towel made of printable terry cloth is perfect for fitness, the beach, or after sports. Made of 350gr polyester microfiber it is super soft and absorbent. These are high quality, professionally printed sheets. The sublimation printing allows excellent definition, with bright colors and a long durability, hypoallergenic, the custom terry cloth is incredibly soft and quick-drying.



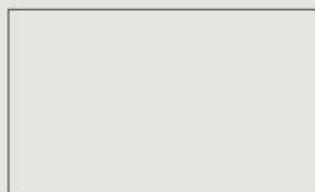
code: TO.145.FM

color: COLORI ASSORTITI - ASSORTED COLORS

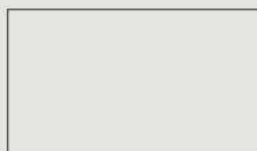
code: TO.145.CUST  
145x75



code: TO.100.CUST  
100x75



code: TO.050.CUST  
50x75





## FM BANNER



SIZE 145 cm x 77 cm

- striscioni pubblicitari realizzato con stampa ad alta definizione su telo poliestere resistente, adatto sia per applicazioni all'interno che all'esterno per negozi, eventi sportivi, pubblicità semipermanenti.
- advertising banners made with high printing definition on resistant polyester sheet, suitable for both indoor and outdoor applications for shops, events sports, semi-permanent advertising.



code: BAN.077.FM

color: COLORI ASSORTITI - ASSORTED

code: BAN.077.CUST



## FM RACE MAT



SIZE 90x75 cm > 90x200 cm

Il tappeto RACE MAT, è un oggetto indispensabile per il tuo garage, il tuo paddock o la tua officina. Richiesto in alcune competizioni motociclistiche FIM il tappeto soddisfa tutti i requisiti necessari. Eco-compatibile costruito in poliestere ad alta assorbenza, assorbe più di un litro d'olio, può essere personalizzato con stampa sublimatica. Il fondo in gomma lo rende antiscivolo e sicuro. Il tappeto può essere realizzato da una misura minima di 90x 75 fino alla misura di 90x200cm.

The RACE MAT carpet is an indispensable object for your garage, your paddock or your workshop. Required in some FIM motorcycle competitions, the carpet meets all the necessary requirements. Eco-friendly made of highly absorbent polyester, absorbs more than a liter of oil, can be customized with sublimation printing. The rubber bottom makes it non-slip and safe. The rug can be made from a minimum size of 90x 75 up to a size of 90x200cm.



code: RM.200.FM

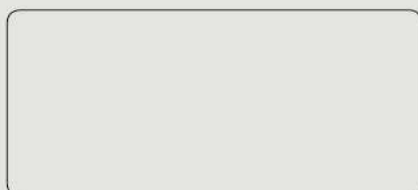
color: NERO - BLACK



code: RM.075.FM

color: NERO - BLACK

code: RM.200.CUST



code: RM.75.CUST



PADDOCK

## FM GAZEBO

SIZE 300 cm X 300 cm

MATERIALE	Alluminio rinforzato durezza trattato 6063-t5
CONNETTORE TOP	Robusti connettori in nylon con sistema di spinta. Tettuccio superiore in tessuto oxford rivestito in pvc 600d impermeabile, anti-strappo, buona tenuta del colore
GAMBA ES.	36x36 * spessore 1,8 mm
GAMBA IN.	31x31 * 1,6 mm di spessore
TRAVERSE	30x15 * 1,6 mm di spessore
TAGLIA	3x3m

MATERIAL	Reinforced hardness and firmness of 6063-t5 processed aluminium tube
CONNECTOR TOP	Strong nylon connectors with pushing system 600d pvc coated oxford fabric top canopy, waterproof, anti-tear, good color fastness
OUTER LEG	36x36*1.8mm thickness
INNER LEG	31x31*1.6mm thickness
CROSS BAR	30x15*1.6mm thickness
SIZE	3x3m



outer leg  
36x36\*1.8mm thickness



cross bar  
30x15\*1.6mm thickness

inner leg  
31x31\*1.6mm thickness



code: GAZEBO.FM

color: ROSSO - RED

## FM GAZEBO WALL



SIZE 300 cm X 215 cm

### PARETE CON STAMPA VERSO L'INTERNO

- Stampa sublimatica completamente personalizzabile
- Supplementare per Gazebo 3x3 FM
- Ogni gazebo ha la possibilità di montare 3 pareti
- Tessuto nautico antivento 115 gr

### WALL WITH INNER PRINT

- Fully customizable sublimation printing
- Additional for 3x3 FM Gazebo
- Each gazebo has the possibility of mounting 3 walls
- 115 gr windproof nautical fabric

Area di stampa 300 x 215  
Print area 300 x 215



code: WALL.CUST



## FM TROLLEY

SIZE L 82 cm - W 39 cm - H 35 cm

Il borsone FM pratico e capiente è ottimo per contenere in modo ordinato tutta l'attrezzatura per la gara o per i tuoi spostamenti.

Progettato per trasportare gli oggetti più ingombranti come casco, pettorina, scarpe, stivali, grazie alle diverse suddivisioni in ampi spazi tutti con chiusura a cerniera. Attraverso le diverse prese d'aria anche dopo la gara l'attrezzatura rimarrà arieggiata. Il trolley inglobato nella struttura rigida ti permetterà di muoverti agevolmente.

Risultati della traduzione

The practical and roomy FM bag is great for storing all the equipment for the race or for your travels in an orderly manner.

Designed to carry the most bulky items such as helmet, harness, shoes, boots, thanks to the different subdivisions in large spaces all with zip closure. Through the various air intakes, even after the race, the equipment will remain ventilated. The trolley incorporated in the rigid structure will allow you to move easily.



code: BO.MX.W

color: NERO - BLACK



PADDOCK

## FM SHADE OMBRELLO

FIT ADULT

SIZE 130 cm Ø

- Ombrello in poliestere di grande dimensione con stampa serigrafica ed asta in carbonio.

- Large size polyester umbrella with screen-printed logos and carbon shaft.

code: OM.FM

color: ROSSO - RED





**sportswear**  
1997, ACTIVE SPORT  
CLOTHING AND PROTECTIVE EQUIPMENT

PRODOTTO IN ITALIA  
MADE IN ITALY  
[www.fmracingmx.com](http://www.fmracingmx.com)

## Termini e condizioni di vendita e di servizio

*Gli acquisti di prodotti o servizi effettuati da FM sportswear, sono disciplinati dalle seguenti condizioni :  
Rispondendo alla mail della bozza grafica, si accetta senza limitazioni o riserve le Condizioni.*

### 1. Scelta del prodotto e modalità d'acquisto.

- 1.1 La proposta di acquisto dei Prodotti deve essere formulata dal Cliente tramite l'invio di una mail che riporti il più chiaro possibile tutte le informazioni riguardanti il prodotto o i prodotti richiesti, specificando per ogni prodotto, maggiori dettagli possibili, come taglia, quantità, nome e numero del pilota, tipologia di tessuti e applicazioni di accessori la dove richiesti.
- 1.2 Il Cliente potrà procedere alla selezione dei Prodotti descritti nelle catalogo presente sul sito [www.fmracingmx.com](http://www.fmracingmx.com) o su catalogo cartaceo, selezionando la grafica di serie dove eseguire le personalizzazioni desiderate, oppure eventualmente optando per il servizio di personalizzazione grafica per la quale varrà richiesto un costo grafico di Euro 150,00
- 1.3 Il reparto grafico invierà le bozze di controllo di ogni prodotto richiesto. Alcune immagini potrebbero essere fornite a scopo informativo e potrebbero differire dall'aspetto del Prodotto consegnato per colore. Il Cliente può richiedere un campione colore di conferma, per il quale potrebbe essere richiesta una spesa campione. In caso contrario Fm sportswear non è responsabile dei colori non conformi se non confermati nel campione.
- 1.4 Il Cliente resta il solo soggetto responsabile della verifica di contenuti, e si impegna a controllare ogni bozza al fine di escludere errori. Il Cliente è tenuto a controllare Nome, Numero, Taglia, Sponsor e Colori, che siano riportati correttamente. FM Sportswear non risponde di eventuali errori non riscontrati dal Cliente nel controllo delle bozze.
- 1.5 Una volta confermata la grafica inviata tramite mail al Cliente verrà inviato una fattura proforma per il pagamento del 30% dei prodotti richiesti.
- 1.6 la produzione inizierà solo dopo l'avvenuto accredito, e, FM si impegna a consegnare la merce entro 15 giorni lavorativi, salvo casi particolari che saranno segnalati al Cliente.

### 2. Gestione dell'Ordine

- 2.1 A seguito dell'invio dell'ordine, l'Utente riceverà una conferma dell'ordine nella quale saranno riportati la tipologia dei Prodotti ordinati, il prezzo di ciascuno di essi, le imposte relative, le spese di consegna, nonché la modalità di pagamento prescelta.
- 2.2 FM sportswear si riserva, a proprio insindacabile giudizio, il diritto di non dare corso a qualsiasi ordine. Ciò potrà avvenire anche nel caso in cui:
  - I dati forniti dal Cliente al momento della compilazione dell'ordine siano incompleti o non corretti;
  - l'Utente non soddisfi i requisiti per dare corso alle condizioni di pagamento;
  - i Prodotti ordinati non siano disponibili.
- 2.3 Nei casi sopra indicati, Fm sportswear provvederà ad informare l'Utente tramite posta elettronica che la proposta d'ordine non è stata accettata (in tutto o in parte) specificandone i motivi e, pertanto, il contratto non è concluso. In tal caso, Fm sportswear rimborserà all'Utente Cliente eventuali somme già versate da quest'ultimo.

### 3. Pagamenti e caricamento dei contenuti

- 3.1 Il Cliente potrà pagare il saldo dei prodotti ordinati effettuando i pagamenti autorizzati da FM sportswear. Bonifico Bancario, Contrassegno, PayPal o Contanti
- 3.2 Le informazioni necessarie per il pagamento saranno inoltrate, tramite mail.
- 3.3 I pagamenti devono essere effettuati anticipatamente e, solo dopo il pagamento del saldo da parte del Cliente, gli articoli saranno spediti. Salvo eccezioni autorizzate da FM sportswear.
- 3.4 Per i pagamenti tramite Contrassegno, Fm sportswear si riserva in ogni caso, di aggiungere un costo maggiorato e può valutare a sua discrezione le circostanze del caso, di non accettare questa modalità di pagamento. In tale ipotesi l'Utente verrà contattato immediatamente per concordare le modalità di pagamento alternative.

### 4. Responsabilità degli Utenti sui contenuti caricati

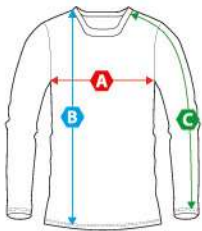
- 4.1 L'utilizzo di Marchi, Grafiche o dei contenuti inserite nei prodotti FM personalizzati da stampare, nonché le richieste delle relative autorizzazioni alla loro riproduzione, ove necessarie, così come – nel caso del servizio di personalizzazione – l'utilizzo delle informazioni personali relative ai destinatari, restano di esclusiva responsabilità dei Clienti. Fm sportswear non procederà in nessun caso alla verifica dei contenuti se non relativamente alle specifiche tecniche e alla compatibilità grafica con le specifiche richieste.
- 4.2 Fm sportswear non potrà in alcun modo essere ritenuta responsabile per l'utilizzo non autorizzato di immagini e Marchi da parte dei Clienti e per ogni tipo di violazione di diritti di terzi su di esse esistenti.
- 4.3 Il Cliente esonera pertanto Fm sportswear, impegnandosi altresì a mantenerla indenne e manlevarla, da qualsiasi responsabilità nei confronti di terzi che dovessero lamentare violazioni di diritti di proprietà intellettuale, lesioni all'immagine, onore, decoro, integrità morale o comunque qualsiasi danno patrimoniale e non patrimoniale conseguente alla stampa delle immagini e dei contenuti richiesti dal Cliente stesso.

### 5. Opzione di stampa FAST PRINT

- 5.1 Nel caso in cui il Cliente avesse necessità di eseguire il lavoro richiesto con tempi di consegna rapidi, Fm sportswear si riserva il diritto di richiedere una maggiorazione pari al 10% del totale dell'ordine. l'opzione "Fast Print" permette al Cliente di ottenere una stampa in tempi brevi.
- 5.2 Per poter usufruire dell'opzione di stampa Fast Print, il Cliente deve richiederla in fase di preventivo. Il servizio è a pagamento e comprende una sola stampa per ogni lavorazione dell'ordine.
- 5.3 Con la richiesta Fast Print il cliente usufruirà dalla procedura di stampa prioritaria accorciando i tempi di Stampa, altresì i tempi di elaborazione grafica dipenderanno sempre dalla celerità del Cliente nel dare conferme e limitare modifiche grafiche.



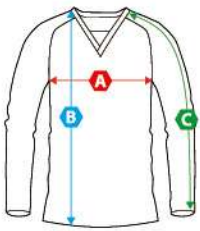
## FM SIZE CHARTS ADULT



**MAGLIA MX ADULTO** **ADULT MX JERSEY** **SLIM FIT**  
 SCHEDA TAGLIA SIZE CHART

MEN	S	M	L	XL	XXL
<b>A</b>	50,5	52,5	53,5	55,5	56,5
<b>B</b>	76	77,5	78	80,5	82
<b>C</b>	78	80	82	84	86

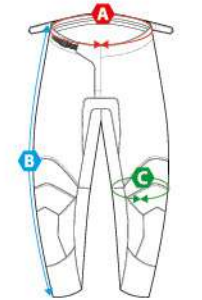
Le misure riportate sono in centimetri. La tolleranza dopo la cucitura è di circa 0,5 cm  
 Noted sizes are in centimeters. Tolerant after stitching is approx 0,5 cm



**MAGLIA MX ADULTO** **ADULT MX JERSEY**  
 SCHEDA TAGLIA SIZE CHART

MEN	S	M	L	XL	XXL	3XL
<b>A</b>	56,5	58	59,5	61	62,5	64
<b>B</b>	66	68	70	72	74	76
<b>C</b>	79	81	83	85	87	89

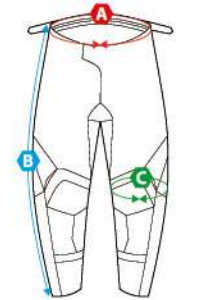
Le misure riportate sono in centimetri. La tolleranza dopo la cucitura è di circa 0,5 cm  
 Noted sizes are in centimeters. Tolerant after stitching is approx 0,5 cm



**PANTALONE MX ADULTO** **ADULT MX PANT** **SLIM FIT**  
 SCHEDA TAGLIA SIZE CHART

MEN	44/28	46/30	48/32	50/34	52/36	54/38	56/40
<b>A</b>	84/87	86/89	88/91	91/94	94/97	97/100	100/103
<b>B</b>	96	98	100	102	104	106	108
<b>C</b>	46	48	50	51	52	53	54


Le misure riportate sono in centimetri. La tolleranza dopo la cucitura è di circa 0,5 cm  
 Noted sizes are in centimeters. Tolerant after stitching is approx 0,5 cm



**PANTALONE MX ADULTO** **ADULT MX PANT**  
 SCHEDA TAGLIA SIZE CHART

MEN	44/28	46/30	48/32	50/34	52/36	54/38	56/40
<b>A</b>	84/87	86/89	88/91	91/94	94/97	97/100	100/103
<b>B</b>	96	98	100	102	104	106	108
<b>C</b>	46	48	50	51	52	53	54


Le misure riportate sono in centimetri. La tolleranza dopo la cucitura è di circa 0,5 cm  
 Noted sizes are in centimeters. Tolerant after stitching is approx 0,5 cm



**GUANTO MX ADULTO** **ADULT MX GLOVES**  
 SCHEDA TAGLIA SIZE CHART

MEN	S	M	L	XL	XXL
<b>A</b>	19	20	21	22	23

Le misure riportate sono in centimetri. La tolleranza dopo la cucitura è di circa 0,5 cm  
 Noted sizes are in centimeters. Tolerant after stitching is approx 0,5 cm

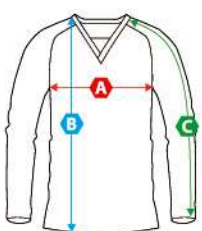


**STIVALI MX ADULTO** **ADULT MX BOOTS**  
 SCHEDA TAGLIA SIZE CHART

MEN	41	42	43	44	45	46	47
<b>MM</b>	257	260	267	273	279	286	290
<b>USA</b>	8	8.5	9	10	11	12	13

A. Posizionare i piedi su un foglio di carta. Tracciare una riga perpendicolare in corrispondenza della punta dei piedi e una in corrispondenza dei talloni.  
 B. Misurare la lunghezza di entrambi i piedi.  
 C. Utilizzare la lunghezza del piede più lungo per ricavare dalla tabella la taglia ideale.  
 A. Place your feet on a sheet of paper. Draw a perpendicular line at the toes and one at the heels.  
 B. Measure the length of both feet.  
 C. Use the longest foot length to obtain the ideal size from the table.


## FM SIZE CHARTS KID



**MAGLIA MX RAGAZZO** **YOUTH MX JERSEY**  
 SCHEDA TAGLIA SIZE CHART

MEN	XS	S	M	L	XL
<b>A</b>	45	47	49	51	53
<b>B</b>	53	54,5	46	57,5	59
<b>C</b>	61	63	65	67	71

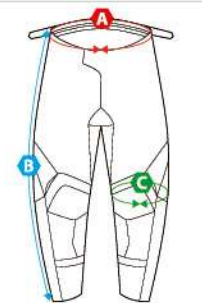
Le misure riportate sono in centimetri. La tolleranza dopo la cucitura è di circa 0,5 cm  
 Noted sizes are in centimeters. Tolerant after stitching is approx 0,5 cm



**GUANTO MX RAGAZZO** **YOUTH MX GLOVES**  
 SCHEDA TAGLIA SIZE CHART

MEN	XS	S	M	L	XL
<b>A</b>	6,5	7	7,5	8	8,5


Le misure riportate sono in centimetri. La tolleranza dopo la cucitura è di circa 0,5 cm  
 Noted sizes are in centimeters. Tolerant after stitching is approx 0,5 cm



**PANTALONE MX RAGAZZO** **YOUTH MX PANT**  
 SCHEDA TAGLIA SIZE CHART

MEN	34/18	36/20	38/22	40/24	42/26
<b>A</b>	62	66	70	74	78
<b>B</b>	70	74	78	82	85
<b>C</b>	42	44	46	48	50

Le misure riportate sono in centimetri. La tolleranza dopo la cucitura è di circa 0,5 cm  
 Noted sizes are in centimeters. Tolerant after stitching is approx 0,5 cm



**STIVALI MX RAGAZZO** **YOUTH MX BOOTS**  
 SCHEDA TAGLIA SIZE CHART

YOUTH	32	33	34	35	36	37	38	39
<b>MM</b>	210	220	225	228	235	238	245	251
<b>USA</b>	1	2	3	3.5	4	5	6	7

A. Posizionare i piedi su un foglio di carta. Tracciare una riga perpendicolare in corrispondenza della punta dei piedi e una in corrispondenza dei talloni.  
 B. Misurare la lunghezza di entrambi i piedi.  
 C. Utilizzare la lunghezza del piede più lungo per ricavare dalla tabella la taglia ideale.  
 A. Place your feet on a sheet of paper. Draw a perpendicular line at the toes and one at the heels.  
 B. Measure the length of both feet.  
 C. Use the longest foot length to obtain the ideal size from the table.

### Consigli Vestibilità:

La classica prova è sempre il modo migliore per determinare la vestibilità. Il tuo fisico e le tue preferenze personali (capi più attillati o capi più morbidi) hanno ovviamente un ruolo importante nella scelta della taglia. In generale, l'abbigliamento sportivo deve essere piuttosto attillato. Quindi se sei indeciso tra due taglie, la più piccola è spesso la scelta migliore. In caso di caratteristiche particolari del corpo, come ad esempio dei fianchi pronunciati oppure delle braccia particolarmente lunghe, si deve fare un compromesso: in questo caso la taglia più grande crea di solito maggior comfort. Lo Staff di FM è a disposizione per ulteriori chiarimenti e consigli.

### Fit Tips:

Classic fitting is always the best way to determine fit. Your body and your personal preferences (tighter garments or softer garments) obviously play an important role in choosing the size. In general, sportswear must be rather tight. So if you are undecided between two sizes, the smaller is often the best choice. In the case of particular characteristics of the body, such as pronounced hips or particularly long arms, a compromise must be made: in this case the larger size usually creates greater comfort. The FM staff is available for further clarifications and advice.



FM RACING  
DI MARCO FANTI

VIA P. CACIAGLI, 8, 50053 TERRAFINO FI

+39 335 1388685

INFO@FMRACINGMX.COM  
WWW.FMRACINGMX.COM



FMRACINGMX



FMRACINGMX



+39 3351388685

