

sportswear 1997, ACTIVE SPORT
CLOTHING AND PROTECTIVE EQUIPMENT

2024



MX-EN APPAREL EQUIPMENT
Qualità Artigianale Made in Italy

INDICE

ABBIGLIAMENTO MX-EN

MX-EN CLOTHING

| | | |
|----------|------------|----|
| 3 | EXAGON X31 | 4 |
| | POWER X31 | 10 |
| | XPRO24 | 12 |

STIVALI MX-EN

MX-EN BOOTS

| | | |
|-----------|-----------|----|
| 16 | THYPOON 3 | 16 |
| | THUNDER2 | 17 |

OCCHIALI MX-EN

MX-EN GOGGLES

| | | |
|-----------|-------------|----|
| 18 | VISION | 18 |
| | SPACE2 | 19 |
| | ROBIN | 19 |
| | SPACE | 20 |
| | GOGGLES BAG | 20 |

GUANTI MX-EN

MX-EN GLOVES

| | | |
|-----------|----------------|----|
| 22 | GLOVES X31 | 22 |
| | WARM | 23 |
| | PRO PROTECTION | 23 |
| | NEO WINTER | 23 |

PROTEZIONI

BODY PROTECTION

| | | |
|-----------|---------------|----|
| 24 | ULTRA LIGHT | 24 |
| | ULTRA SLEEVE | 24 |
| | BLASTER | 25 |
| | AIR PANT | 25 |
| | NECK TRONIK | 26 |
| | RUSH COLLAR | 26 |
| | DEFENDER KNEE | 27 |
| | CURIASS KNEE | 27 |
| | HORN KNEE | 27 |

ACCESSORI MX-EN

MX-EN ACCESSORIES

| | | |
|-----------|-------------------|----|
| 28 | CALZE KNEE SOKS | 28 |
| | BLIZZARD GILET | 29 |
| | BLIZZARD JACKET | 29 |
| | MAK RAIN JACKET | 30 |
| | RAIN JACKET | 30 |
| | KANGAROO MARSUPIO | 31 |
| | BELT | 31 |

ABBIGLIAMENTO BIMBO MX

MX KIDS CLOTHING

| | | |
|-----------|----------|----|
| 33 | HERO | 34 |
| | HERO PRO | 35 |

STIVALI BIMBO MX

MX KIDS BOOTS

| | | |
|-----------|-----------|----|
| 36 | HURRICANE | 36 |
| | STORM | 36 |

GUANTI BIMBO MX

MX KIDS GLOVES

| | | |
|-----------|------------|----|
| 37 | GLOVES X29 | 37 |
|-----------|------------|----|

PROTEZIONI BIMBO

KIDS BODY PROTECTION

| | | |
|-----------|-------------------|----|
| 37 | GILET BLIZZAD KID | 37 |
| | NECK TRONIK | 38 |
| | RUSH COLLAR | 38 |
| | ULTRA SLEEVE | 39 |
| | BLASTER KID | 39 |
| | AIR PANT KID | 40 |
| | HORN KNEE KID | 40 |

ABBIGLIAMENTO TEAM

TEAM CLOTHING

| | | |
|-----------|-------------------|----|
| 43 | HODDIE FLEECE | 44 |
| | PANTA FLEECE | 44 |
| | TSHIRT MAN | 45 |
| | TSHIRT GIRL | 45 |
| | POLO ZIP | 45 |
| | SLEEVELESS MAN | 46 |
| | SLEEVELESS GIRL | 46 |
| | SHORT MAN | 46 |
| | SHORT GIRL | 47 |
| | WINTER CAPS | 47 |
| | TOWEL TELO SPUGNA | 47 |
| | BOXER UNDERWEAR | 47 |

ALLESTIMENTO Paddock

Paddock EQUIPMENT

| | | |
|-----------|------------------|----|
| 44 | GAZEBO | 48 |
| | WALL GAZEBO | 48 |
| | HALF WALL GAZEBO | 49 |
| | BANDIERA VELA | 50 |
| | SEDIA REGISTA | 50 |
| | BORSA SPORT | 50 |
| | TROLLEY | 51 |
| | PAK BAG | 51 |
| | SHADE OMBRELLO | 51 |
| | BANNER | 52 |
| | RACE MAT | 52 |
| | COVER TAVOLO | 52 |



Dal 1997 FM RACING accompagna chi ha la passione del fuoristrada, da chi aggredisce la pista, a chi percorre i sentieri nel bosco. FM offre a chi ha questa passione i suoi prodotti, studiati per il miglior confort, lo style e la durabilità. Sempre al fianco dei piloti, dal più attento professionista al più semplice amatore, FM testa e sviluppa i propri prodotti per progredire e superare le nuove sfide, offrendo sempre tecnologie all'avanguardia. FM grazie alla passione del proprio staff, sviluppa e progetta abbigliamento, protezioni certificate e accessori che permettono a chi sceglie Fm di ottenere prodotti robusti e affidabili, ed è per noi fondamentale che ognuno di voi scelga il nostro marchio con la sicurezza di sentirsi protetto ed in piena sintonia con la pista e la propria bicicletta.

Since 1997 FM RACING accompanies those who have the passion for offroad, from those who attack the track, to those who walk the trails in the woods. FM offers those who have this passion its products, designed for the best comfort, style and durability. Always at the side of the drivers, from the most attentive professional to the simplest amateur, FM tests and develops its products to progress and overcome new challenges, always offering cutting-edge technologies. FM thanks to the passion of its staff, develops and designs clothing, certified protections and accessories that allow those who choose Fm to obtain robust and reliable products, and it is essential for us that each of you choose our brand with the security of feeling protected and in full harmony with the track and your bicycle.



EXAGON POWER XPRO

ABBIGLIAMENTO E PROTEZIONI

EXAGON X31

MUSCLE FITTING MOTOCROSS CLOTHING COLLECTION

PRODOTTO IN ITALIA

MAGLIA

- Maglia prodotta in Italia dal design esclusivo FM
- Tessuti leggeri elasticizzati e resistenti, ottimi per comfort e vestibilità
- Collo sagomato e polsini conici
- Vestibilità muscle fit
- **Stampa in sublimazione personalizzabile**

PRODOTTO IN ITALIA

PANTALONE

- Concept design FM prodotto artigianale made in Italy.
- Il tessuto elastico e duraturo offre vestibilità e mobilità ottimali
- Il nuovo design del ginocchio offre una vestibilità aderente
- Inserto elastico a coste sopra il ginocchio per una maggiore mobilità
- Morbida maglia elasticizzata sulle zone posteriori delle gambe per maggiore flessibilità, ventilazione e comfort
- Sistema girovita regolabile con velcro
- Vita elastica interna stampata in silicone per maggiore presa e sicurezza
- Fodera in poliestere a maglia superiore per traspirabilità e comfort
- **Stampa in sublimazione personalizzabile**

MADE IN ITALY

JERSEY

- Jersey made in Italy with an exclusive FM design
- Lightweight, elasticised and resistant fabrics, excellent for comfort and wearability
- Shaped front collar and tapered cuff
- Muscle fit
- Customizable sublimation printing

MADE IN ITALY

PANT

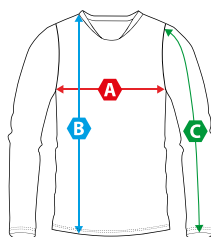
- Concept design FM handcrafted product made in Italy.
- Durable stretch fabric provides leading fit and mobility
- New knee design provides a slim fit
- Rib knit stretch insert above knee for extra mobility
- Soft stretchable mesh knit at back leg areas for added flexibility, ventilation and comfort
- Hook and loop adjustable waist system
- Silicone printed inner elastic waist for extra grip and security
- Upper body polyester mesh lining for breathability and comfort
- Customizable sublimation printing

MAGLIA- JERSEY

SIZE S - M - L - XL - 2XL - 3XL

PANTALONE- PANTS

SIZE 44 - 46 - 48 - 50 - 52 - 54 - 56

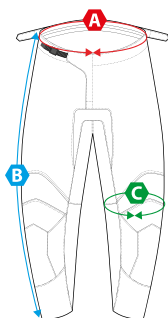


MAGLIA MX ADULTO ADULT MX JERSEY MUSCLE FIT

SCHEDA TAGLIA
SIZE CHART

| MEN | S | M | L | XL | XXL |
|----------|----|----|----|----|-----|
| A | 50 | 51 | 52 | 53 | 54 |
| B | 75 | 76 | 77 | 78 | 79 |
| C | 67 | 68 | 69 | 70 | 71 |

Le misure riportate sono in centimetri. La tolleranza dopo la cucitura è di circa 0,5 cm
Noted sizes are in centimeters. Tolerance after stitching is approx 0,5 cm



PANTALONE MX ADULTO ADULT MX PANT MUSCLE FIT

SCHEDA TAGLIA
SIZE CHART

| MEN | 44/28 | 46/30 | 48/32 | 50/34 | 52/36 | 54/38 | 56/40 |
|----------|-------|-------|-------|-------|-------|--------|---------|
| A | 84/87 | 86/89 | 88/91 | 91/94 | 94/97 | 97/100 | 100/103 |
| B | 96 | 98 | 100 | 102 | 104 | 106 | 108 |
| C | 46 | 48 | 50 | 51 | 52 | 53 | 54 |

Le misure riportate sono in centimetri. La tolleranza dopo la cucitura è di circa 0,5 cm
Noted sizes are in centimeters. Tolerance after stitching is approx 0,5 cm

ANDROMEDA

MAGLIA - JERSEY
code: MA.001.X31.EX
color: CIANO FUXIA
CYAN FUCHSIA

PANTALONE - PANT
code: PA.001.X31.EX
color: CIANO FUXIA
CYAN FUCHSIA



EXPLORE - LIGHT

MAGLIA - JERSEY
 code: MA.002.X31.EX
 color: BLU GIALLO
 BLUE YELLOW

PANTALONE - PANT
 code: PA.002.X31.EX
 color: BLU GIALLO
 BLUE YELLOW

EXPLORE - SUN

MAGLIA - JERSEY
 code: MA.007.X31.EX
 color: BIANCO FUXIA
 WHITE FUCHSIA

PANTALONE - PANT
 code: PA.007.X31.EX
 color: BIANCO FUXIA
 WHITE FUCHSIA

EXAGON X31

MUSCLE FITTING MOTOCROSS CLOTHING COLLECTION



DESERT

MAGLIA - JERSEY
code: MA.015.X31.EX
color: SABBIA
SAND

PANTALONE - PANT
code: PA.015.X31.EX
color: SABBIA
SAND

BLACK DESERT

MAGLIA - JERSEY
code: MA.010.X31.EX
color: NERO
BLACK

PANTALONE - PANT
code: PA.010.X31.EX
color: NERO
BLACK



SPARK

MAGLIA - JERSEY
 code: MA.006.X31.EX
 color: NAVY
 NAVY

PANTALONE - PANT
 code: PA.006.X31.EX
 color: NAVY
 NAVY

KAY ORANGE

MAGLIA - JERSEY
 code: MA.009.X31.EX
 color: ARANCIO
 ORANGE

PANTALONE - PANT
 code: PA.009.X31.EX
 color: ARANCIO
 ORANGE

EXAGON X31

MUSCLE FITTING MOTOCROSS CLOTHING COLLECTION



MAGLIA - JERSEY
MA.001.X31.EX



MAGLIA - JERSEY
MA.002.X31.EX



MAGLIA - JERSEY
MA.003.X31.EX



MAGLIA - JERSEY
MA.015.X30.EX



PANTALONE - PANT
PA.001.X31.EX



PANTALONE - PANT
PA.002.X31.EX



PANTALONE - PANT
PA.003.X31.EX



PANTALONE - PANT
PA.015.X30.EX



MAGLIA - JERSEY
MA.010.X30.EX



MAGLIA - JERSEY
MA.006.X31.EX



MAGLIA - JERSEY
MA.009.X31.EX



PANTALONE - PANT
PA.010.X30.EX



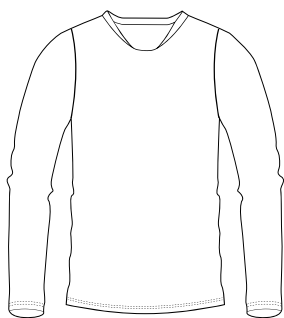
PANTALONE - PANT
PA.006.X31.EX



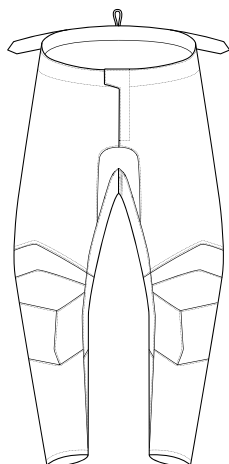
PANTALONE - PANT
PA.009.X31.EX

CUSTOMIZE EXAGON X31

MUSCLE FITTING MOTOCROSS CLOTHING COLLECTION



code: MA.CUST.MU



code: PA.CUST.MU

L'abbigliamento personalizzato è studiato per farsi distinguere per lo stile accattivante, aumentano la visibilità e la grinta del team o del pilota. Per questo FM è da sempre impegnata nella ricerca di stili grafici alla moda e sempre più ricercati. La linea EXAGON con il suo fitting moderno legato a una grafica grintosa è fondamentale per essere accattivante e avere una presenza in pista o nel paddock che possa colpire il pubblico. Per un progetto di personalizzazione che sia realizzato al meglio contattate il nostro ufficio grafico, per ottenere tutte le informazioni necessarie alla realizzazione.

Custom apparel is designed to stand out for eye-catching style, increase the visibility and grit of the team or rider. This is why FM has always been committed to researching fashionable and increasingly sought-after graphic styles. The EXAGON line with its modern fitting linked to gritty graphics is key to being eye-catching and having a presence on the track or in the paddock that will strike a chord with the public. For a customization project that is best realized, contact our graphics department, to get all the information you need for implementation.

La Maglia e il Pantalone EXAGON MUSCLE FIT, sono studiati e prodotti da FM sportwear con un design esclusivo per offrire a tutti i piloti di ogni disciplina la giusta combinazione fra comodità e prestazioni. Realizzati con tessuti poliestere con elevata resistenza e traspirabilità, offrono leggerezza, e comfort anche a contatto con la pelle.

La maglia e il pantalone sono completamente personalizzabili grazie alla stampa in sublimazione, ed è possibile aggiungere i propri sponsor, il nome e il numero su una delle nostre proposte grafiche, oppure realizzare grazie allo staff grafico il proprio stile, che rimarrà con colori vivaci e lucenti anche dopo molti lavaggi.

OPZIONI AGGIUNTIVE SU RICHIESTA

Per migliorare il comfort o modificare l'aspetto della maglia è possibile richiedere:

1 VERSIONE ESTIVA.

La funzione fondamentale del tessuto Air-Mesh è quella di aumentare il passaggio del flusso d'aria che permetta nelle giornate torride un grado di traspirabilità e comfort maggiore riducendo notevolmente il surriscaldamento e la sudorazione.

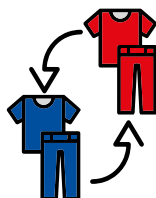


1 SUMMER VERSION.

The basic function of the Air-Mesh fabric is to increase the passage of airflow that allows on scorching days a greater degree of breathability and comfort, while greatly reducing overheating and sweating.

2 CAMBIO COLORE.

Se ti piace una delle grafiche proposte ma non trovi il colore che più ti interessa, o che non si intona ai colori del tuo team, potrai richiedere di modificare i colori, mantenendo la grafica di base, senza costi aggiuntivi.



2 CHANGE COLOR.

If you like one of the proposed graphics but can't find the color you like best, or it doesn't match your team's colors, you can request to change the colors, keeping the basic graphic, at no additional cost.

3 AERAZIONE PANTALONE.

Attraverso una lavorazione di precisione è possibile inserire sulla coscia del pantalone una aerazione alternativa alla versione estiva che ti permetterà di aumentare la circolazione d'aria nel pantalone.



3 VENTILATION PANTS.

Through precision machining, an alternative ventilation to the summer version can be inserted on the thigh of the pant that will allow you to increase air circulation in the pant.

X31 POWER

NORMAL FITTING MOTOCROSS CLOTHING COLLECTION

 **PRODOTTO IN ITALIA**

MAGLIA

- Maglia prodotta in Italia dal design esclusivo FM
- Tessuti leggeri resistenti, ottimi per comfort e vestibilità
- manica raglan
- Vestibilità normal fit
- **Stampa in sublimazione personalizzabile**

PANTALONE

- Concept design FM prodotto importato.
- Il tessuto duraturo offre vestibilità e mobilità ottimali
- Il design del ginocchio offre una vestibilità aderente
- Inserto elastico a coste sopra il ginocchio per una maggiore mobilità
- Morbida maglia elasticizzata sulle zone posteriori delle gambe per maggiore flessibilità, ventilazione e comfort
- Sistema girovita regolabile con velcro
- Vita elastica interna stampata in silicone per maggiore presa e sicurezza
- Fodera in poliestere a maglia superiore per traspirabilità e comfort

 **MADE IN ITALY**

JERSEY

- Jersey made in Italy with an exclusive FM design
- Durable lightweight fabrics, great for comfort and fit
- raglan sleeve
- Normal fit
- **Customizable sublimation printing**

PANT

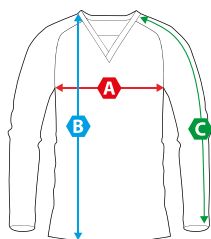
- FM concept design imported product.
- Durable fabric offers optimal fit and mobility
- Knee design offers a snug fit
- Elastic ribbed insert above the knee for greater mobility
- Soft stretch knit on the back areas of the legs for greater flexibility, ventilation and comfort
- Adjustable waist system with velcro
- Internal elasticated silicone molded waist for added grip and safety
- Upper mesh polyester lining for breathability and comfort

MAGLIA- JERSEY

SIZE S - M - L - XL - 2XL - 3XL

PANTALONE- PANTS

SIZE 44 - 46 - 48 - 50 - 52 - 54 - 56



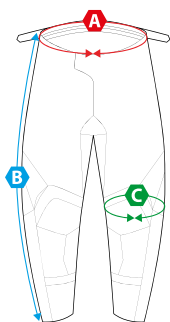
MAGLIA MX ADULTO ADULT MX JERSEY

SCHEDA TAGLIA

SIZE CHART

| MEN | S | M | L | XL X | XL | 3XL |
|----------|----|------|----|------|------|------|
| A | 57 | 58,5 | 60 | 61,5 | 63 | 64,5 |
| B | 67 | 69 | 71 | 73 | 75,7 | 77 |
| C | 81 | 83 | 85 | 87 | 89,9 | 91 |

Le misure riportate sono in centimetri. La tolleranza dopo la cucitura è di circa 0,5 cm
Noted sizes are in centimeters. Tolerance after stitching is approx 0,5 cm



PANTALONE MX ADULTO ADULT MX PANT

SCHEDA TAGLIA

SIZE CHART

| MEN | 44/28 | 46/30 | 48/32 | 50/34 | 52/36 | 54/38 | 56/40 |
|----------|-------|-------|-------|-------|-------|--------|---------|
| A | 84/87 | 86/89 | 88/91 | 91/94 | 94/97 | 97/100 | 100/103 |
| B | 96 | 98 | 100 | 102 | 104 | 106 | 108 |
| C | 46 | 48 | 50 | 51 | 52 | 53 | 54 |

Le misure riportate sono in centimetri. La tolleranza dopo la cucitura è di circa 0,5 cm
Noted sizes are in centimeters. Tolerance after stitching is approx 0,5 cm



POWER RED

MAGLIA - JERSEY

code: MA.001.PWRX31

color: ROSSO BLU
RED BLUE

PANTALONE - PANT

code: PA.001.PWRX31

color: ROSSO BLU
RED BLUE



POWER BLUE

MAGLIA - JERSEY

code: MA.002.PWRX31

color: NAVY

NAVY

PANTALONE - PANT

code: PA.002.PWRX31

color: NAVY

NAVY

POWER BLACK

MAGLIA - JERSEY

code: MA.010.PWRX31

color: NERO

BLACK

PANTALONE - PANT

code: PA.006.PWRX31

color: NERO

BLACK

XPRO24

NORMAL FITTING MOTOCROSS CLOTHING COLLECTION

**PRODOTTO
IN ITALIA**

MAGLIA

- Maglia prodotta in Italia dal design esclusivo FM
- Tessuti leggeri resistenti, ottimi per comfort e vestibilità
- manica raglan
- Vestibilità normal fit
- **Stampa in sublimazione personalizzabile**

PANTALONE

- Concept design FM prodotto importato.
- Il tessuto duraturo offre vestibilità e mobilità ottimali
- Il design del ginocchio offre una vestibilità aderente
- Inserto elastico a coste sopra il ginocchio per una maggiore mobilità
- Morbida maglia elasticizzata sulle zone posteriori delle gambe per maggiore flessibilità, ventilazione e comfort
- Sistema girovita regolabile con velcro
- Vita elastica interna stampata in silicone per maggiore presa e sicurezza
- Fodera in poliestere a maglia superiore per traspirabilità e comfort

**MADE IN
ITALY**

JERSEY

- Jersey made in Italy with an exclusive FM design
- Durable lightweight fabrics, great for comfort and fit
- raglan sleeve
- Normal fit
- Customizable sublimation printing

PANT

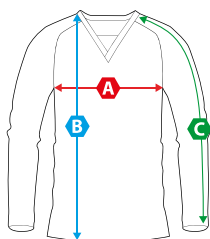
- FM concept design imported product.
- Durable fabric offers optimal fit and mobility
- Knee design offers a snug fit
- Elastic ribbed insert above the knee for greater mobility
- Soft stretch knit on the back areas of the legs for greater flexibility, ventilation and comfort
- Adjustable waist system with velcro
- Internal elasticated silicone molded waist for added grip and safety
- Upper mesh polyester lining for breathability and comfort

MAGLIA- JERSEY

SIZE S - M - L - XL - 2XL - 3XL

PANTALONE- PANTS

SIZE 44 - 46 - 48 - 50 - 52 - 54 - 56



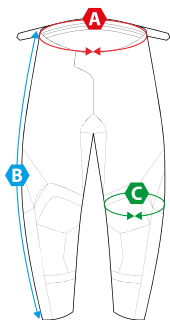
MAGLIA MX ADULTO ADULT MX JERSEY

SCHEDA TAGLIA

SIZE CHART

| MEN | S | M | L | XL X | XL | 3XL |
|----------|----|------|----|------|------|------|
| A | 57 | 58,5 | 60 | 61,5 | 63 | 64,5 |
| B | 67 | 69 | 71 | 73 | 75,7 | 7 |
| C | 81 | 83 | 85 | 87 | 89,9 | 1 |

Le misure riportate sono in centimetri. La tolleranza dopo la cucitura è di circa 0,5 cm
Noted sizes are in centimeters. Tolerance after stitching is approx 0,5 cm



PANTALONE MX ADULTO ADULT MX PANT

SCHEDA TAGLIA

SIZE CHART

| MEN | 44/28 | 46/30 | 48/32 | 50/34 | 52/36 | 54/38 | 56/40 |
|----------|-------|-------|-------|-------|-------|--------|---------|
| A | 84/87 | 86/89 | 88/91 | 91/94 | 94/97 | 97/100 | 100/103 |
| B | 96 | 98 | 100 | 102 | 104 | 106 | 108 |
| C | 46 | 48 | 50 | 51 | 52 | 53 | 54 |

Le misure riportate sono in centimetri. La tolleranza dopo la cucitura è di circa 0,5 cm
Noted sizes are in centimeters. Tolerance after stitching is approx 0,5 cm



XPRO BLU

MAGLIA - JERSEY
code: MA.002.XPRO24
color: BLU AZZURRO
BLUE SKY BLUE

PANTALONE - PANT
code: PA.002.XPRO24
color: BLU AZZURRO
BLUE SKY BLUE



XPRO BLACK

MAGLIA - JERSEY

code: MA.010.XPRO24

color: NERO NAVY
BLACK BLUE

PANTALONE - PANT

code: PA.010.XPRO24

color: NERO NAVY
BLACK BLUE

XPRO GREY

MAGLIA - JERSEY

code: MA.011.XPRO24

color: GRIGIO NERO
MID GREY BLACK

PANTALONE - PANT

code: PA.011.XPRO24

color: GRIGIO NERO
MID GREY BLACK

POWER X31

NORMAL FITTING MOTOCROSS CLOTHING COLLECTION



MAGLIA - JERSEY
MA.001.PWRX31



MAGLIA - JERSEY
MA.002.PWRX31



MAGLIA - JERSEY
MA.010.PWRX31



PANTALONE - PANT
PA.001.PWRX31



PANTALONE - PANT
PA.002.PWRX31



PANTALONE - PANT
PA.010.PWRX31

XPRO24



MAGLIA - JERSEY
MA.002.XPRO24



MAGLIA - JERSEY
MA.010.XPRO24



MAGLIA - JERSEY
MA.011.XPRO24



PANTALONE - PANT
PA.002.XPRO24



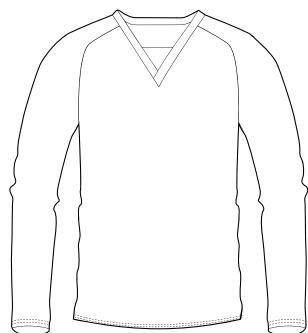
PANTALONE - PANT
PA.010.XPRO24



PANTALONE - PANT
PA.011.XPRO24

CUSTOMIZE POWER - XPRO

NORMAL FITTING MOTOCROSS CLOTHING COLLECTION



code: MA.CUST.NF

La maglia NORMAL FIT, è stata ideata con una vestibilità ampia, adatta a chi indossa la pettorina classica sotto la maglia. La maglia risulta comoda anche per i piloti con un fisico più abbondante ed è prodotta interamente da FM sportwear. Le maglie vengono realizzate con tessuti poliestere con elevate prestazioni per resistenza e traspirabilità. Leggere, e confortevoli anche a contatto con la pelle. Completamente personalizzabili grazie alla stampa in sublimazione, è possibile realizzare il proprio stile o usufruire di una grafica di serie, mantengono, anche dopo molti lavaggi colori vivaci e lucenti.

The NORMAL FIT jersey, is designed with a loose fit, suitable for those who wear the classic bib under the jersey. The jersey is also comfortable for riders with a more abundant physique and is manufactured entirely by FM sportwear. The jerseys are made from polyester fabrics with high performance for strength and breathability. Lightweight, and comfortable even in contact with the skin. Fully customizable thanks to sublimation printing, you can make your own style or take advantage of standard graphics, they maintain, even after many washes vibrant and shiny colors.

ABBIGLIAMENTO PERSONALIZZATO CUSTOM CLOTHING

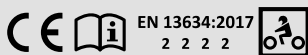
L'abbigliamento personalizzato, di alta qualità assume un ruolo fondamentale nell'immagine o nella promozione del proprio team o azienda, una scelta d'impatto che aiuta a sorprendere, capace di attirare l'attenzione. Personalizzare il proprio abbigliamento, in base alle proprie specifiche esigenze, con i loghi dei propri sponsor o con una grafica personale, è un tocco di professionalità in più per il pilota, lo staff o il cliente. Per questo motivo, il design è un elemento che deve essere ben progettato, tanto quanto il prodotto stesso. Tra le numerose soluzioni offerte da FM, troverai certamente l'articolo perfetto per la tua strategia pubblicitaria e promozionale. Potrai scegliere fra abbigliamento da gara, accessori o gadget che trovi nei nostri cataloghi.

High quality, personalized clothing plays a fundamental role in the image or promotion of your team or company, an impactful choice that helps to surprise, capable of attracting attention. Customizing your clothing, according to your specific needs, with the logos of your sponsors or with personal graphics, is an extra touch of professionalism for the rider, the staff or the customer. For this reason, the design is an element that must be well designed, as much as the product itself. Among the many solutions offered by FM, you will certainly find the perfect article for your advertising and promotional strategy. You can choose between racing clothing, accessories or gadgets that you find in our catalog.



TYPHOON3

BOOTS FOR MOTOCROSS



SIZE 42 - 43 - 44 - 45 - 46 - 47

Costruito seguendo un progetto esclusivo FM RACING lo stivale TYPHOON è dotato di funzioni di sicurezza e comfort. L'esclusivo snodo TFP - Total Flex Protection, che consente la naturale flessibilità dei tuoi piedi e delle gambe, pur mantenendo una rigida forma laterale. Ogni fibbia dello stivale è costruita in lega di alluminio per una chiusura sicura. Le soles termosaldate e resistenti agli idrocarburi con sistema antishock e rinforzate con all'interno un'anima in acciaio per una maggiore rigidità, protezione e resistenza. La parte centrale della suola, può essere sostituita per ridare allo stivale nuova vita. Il comfort interno garantito da una fodera traspirante e dal gel interno ergonomicamente posizionato per il supporto della caviglia aiuta a mantenere i piedi ben saldi sulle pedane. Lo stivale TYPHOON è dotato di parti rimovibili e sostituibili, tra cui suola, fibbie, plantare snodo TFP e placca frontale, in modo da poter ricostruire o sostituire parti dello stivale usurate.

Built following an exclusive FM RACING project, the TYPHOON boot is equipped with safety and comfort functions. The exclusive articulated joint TFP - Total Flex Protection, which allows the natural flexibility of your feet and legs, while maintaining a rigid lateral shape. Each buckle of the boot is made of aluminum alloy for a secure closure. The heat-sealed and hydrocarbon-resistant soles with antishock system and reinforced with a steel core inside for greater rigidity, protection and resistance. The central part of the sole can be replaced to give new life to the boot. The internal comfort guaranteed by a breathable lining and the ergonomically positioned internal gel for the ankle support helps keep the feet firmly on the footrests. The TYPHOON boot is equipped with removable and replaceable parts, including sole, buckles, TFP articulated insole and front plate, so as to be able to reconstruct or replace worn parts of the boot.



code: ST.004.TY3
color: NERO NERO GIALLO



code: ST.004.TY3.LE1
color: NERO BIANCO GIALLO



code: ST.004.TY3.LE2
color: NERO GIALLO GIALLO



code: ST.006.TY3
color: ROSSO ROSSO BLU



code: ST.006.TY3.LE1
color: ROSSO BIANCO BLU



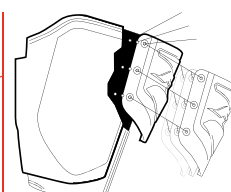
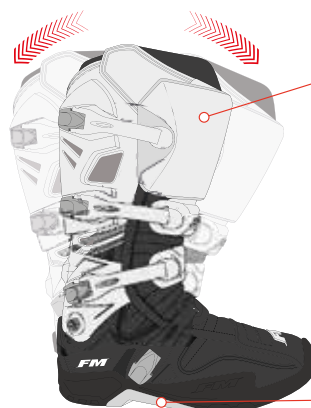
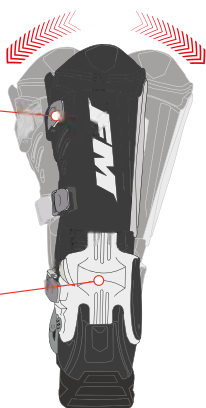
code: ST.006.TY3.LE2
color: ROSSO GIALLO BLU

Fibbie costruite in lega di alluminio per una chiusura sicura.

Buckles are made of aluminum alloy for a secure closure.

Esclusivo snodo TFP - total flex protection, che consente la naturale flessibilità dei tuoi piedi e delle gambe, pur mantenendo una rigida forma laterale, evitando l'ipertensione.

Exclusive articulated joint TFP - total flex protection, which allows the natural flexibility of your feet and legs, maintaining a rigid lateral shape, prevent hypertension.



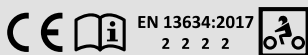
Placca frontale regolabile in tre posizioni per regolare l'alloggio di stinco e polpaccio.

Front plate adjustable in three positions to adjust shin and calf accommodation.

Inserto centrale della suola sostituibile
Central replaceable insert of the sole.

THUNDER 2

BOOTS FOR ENDURO AND MOTOCROSS



SIZE 41 - 42 - 43 - 44 - 45 - 46 - 47

- Disponibile nella versione ENDURO
- Suole in gomma antiscivolo, resistente ad oli e idrocarburi sostituibile
- Punta in metallo sostituibile - modello ENDURO
- Membrana interna impermeabile e traspirante
- Placca frontale di protezione in plastica TPU (poliuretano termoplastico)
- Chiusura in Velcro nella parte superiore dello stivale
- Plantare anatomico

- Available in the ENDURO versions
- Non-slip rubber soles, resistant to oil and replaceable hydrocarbons
- Replaceable metal tip - ENDURO model
- Waterproof and breathable inner membrane
- Frontal protection plate in TPU plastic (thermoplastic polyurethane)
- Velcro closure at the top of the boot
- Anatomical footbed



code: ST.004.TH2.EN
color: NERO BIANCO



code: ST.001.TH2.EN
color: BIANCO NERO



code: ST.010.TH2.EN
color: NERO

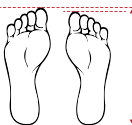


STIVALI MX ADULTO ADULT MX BOOTS

SCHEDA TAGLIA

SIZE CHART

| MEN | 41 | 42 | 43 | 44 | 45 | 46 | 47 |
|-----|-----|-----|-----|-----|-----|-----|-----|
| MM | 257 | 260 | 267 | 273 | 279 | 286 | 290 |
| USA | 8 | 8.5 | 9 | 10 | 11 | 12 | 13 |



A. Posizionare i piedi su un foglio di carta.
Tracciare una riga perpendicolare in corrispondenza della punta dei piedi e una in corrispondenza dei talloni.
B. Misurare la lunghezza di entrambi i piedi.
C. Utilizzare la lunghezza del piede più lungo per ricavare dalla tabella la taglia ideale.

A. Place your feet on a sheet of paper.
Draw a perpendicular line at the toes and one at the heels.
B. Measure the length of both feet.
C. Use the longest foot length to obtain the ideal size from the table.

THUNDER SPARE PARTS



code: ST.PUNT.EN.TH



code: ST.KIT.STRAP.TH



code: ST.SOLE.EN.TH

THYPOON SPARE PARTS



PLACCA ANTERIORE | FRONT PLATE

color:
ROSSO - GIALLO FLUO | RED-YELLOW NEON
BLU - GIALLO FLUO | BLUE-YELLOW NEON
NERO - ARANCIO FLUO | BLACK - ORANGE NEON
NERO | BLACK

code:
PLATE.001
PLATE.002
PLATE.009
PLATE.010



INSERTO SUOLA | SOLE INSERT

color:
BIANCO | WHITE
NERO | BLACK

code:
ST.SOLE.007.TY
ST.SOLE.010.TY



SNODO | JOINT TFP

color:
ROSSO - GIALLO FLUO | RED-YELLOW NEON
BLU - GIALLO FLUO | BLUE-YELLOW NEON
BIANCO | WHITE
NERO - ARANCIO FLUO | BLACK - ORANGE NEON

code:
ST.ANKLEY.001.TY
ST.ANKLEY.002.TY
ST.ANKLEY.007.TY
ST.ANKLEY.009.TY



KIT GANCI (4pz.) | KIT BUKLE (4pcs) color:

BIANCO | WHITE

code:
ST.KIT.GANCI.TY

VISION

GOGGLES FOR MTB

VISION è la nuova maschera da fuoristrada di FM. La maschera Vision testata in condizioni estreme di polvere o fango ha soddisfatto tutto il necessario per garantire che la visione al meglio in pista o su sentiero. Con un campo visivo massimo, l'innovativo sistema di bloccaggio veloce della lente, stabilizzatori articolati, la maschera VISION è fondamentale per un'esperienza di fuoristrada ottima.

ELASTICO PERSONALIZZABILE

VISION is the new off-road goggle from FM. The Vision goggle tested in extreme conditions of dust or mud has met all the requirements for the best vision on the track or trail. With a maximum field of vision, the innovative quick-lock lens system and articulated stabilizers, the VISION goggle is essential for an optimal off-road experience.



code: GO.001.VIS
code: GO.001.VIRO - **CON ROLL OFF**
color: ROSSO / RED



code: GO.004.VIS
code: GO.004.VIRO - **CON ROLL OFF**
color: GIALLO FLUO / YELLOW FLUO



code: GO.007.VIS
code: GO.007.VIRO - **CON ROLL OFF**
color: BIANCO / WHITE



code: GO.010.VIS
code: GO.010.VIRO - **CON ROLL OFF**
color: NERO / BLACK

Cambiare le lenti non è mai stato così facile!

Alzai fermi rimuovendo la lente usata, poi inserisci la nuova lente facilmente nella sua sede, mentre una chiusura magnetica blocca la lente in posizione, permettendo un cambio semplice e sicuro.

Changing lenses has never been so easy!

Lift the fasteners to remove the used lens, then insert the new lens easily into its housing, while a magnetic clasp locks the lens in place, allowing for an easy and safe change.



VISION LIMITED EDITION

su richiesta con ROLL OFF
on request with ROLL OFF



code: GO.FUN.VIS
name: FUNKY



code: GO.DOD.VIS
name: DODDLE



code: GO.HAW.VIS
name: HAWAII



code: GO.MOU.VIS
name: MOUNTAIN

SPACE 2

GOGGLES FOR ENDURO AND MOTOCROSS

La maschera SPACE e SPACE ROLL OFF perfette per chi pratica il fuoristrada, sono studiate per proteggere la vista indipendentemente da quanto possano essere estreme le condizioni. Ampia visuale grazie al suo un campo visivo massimizzato. Rivestimento antigraffio con ventilazione antiappannamento e aperture per la fuoriuscita polvere e detriti.



code: SP2.007.ROFF
color: BIANCO / WHITE



code: SP2.007.SPACE
color: BIANCO / WHITE



code: SP2.004.ROFF
color: GIALLO FLUO / YELLOW FLUO



code: SP2.004.SPACE
color: GIALLO FLUO / YELLOW FLUO



ROBIN

La maschera ROBIN dal design semplice e compatto è adatta dal pilota principiante al più esperto. La sua forma permette alla maschera di adattarsi ad ogni tipo di viso, anche grazie all'imbottitura a due strati. Il rivestimento antigraffio con ventilazione antiappannamento ed aperture per fuoriuscita di polvere e detriti, permette una visibilità sempre ottimale. La cinghia con trama antiscivolo in silicone ne garantisce stabilità in ogni condizione.



code: GO.004.RO
color: GIALLO FLUO / YELLOW FLUO



code: GO.007.RO
color: BIANCO / WHITE



code: GO.010.RO
color: NERO / BLACK



ELASTICO PERSONALIZZABILE

The SPACE and SPACE ROLL OFF goggles, perfect for off-roaders, are designed to protect your eyesight no matter how extreme the conditions may be. Wide view thanks to its maximized field of vision. Scratch-resistant coating with antifog ventilation and openings for dust and debris to escape.

ELASTICO PERSONALIZZABILE

The ROBIN mask with a simple and compact design is suitable from the beginner to the most experienced pilot. Its shape allows the mask to fit every type of face, thanks in part to the two-layer padding. The scratch-resistant coating with antifog ventilation and openings for dust and debris to escape allows optimal visibility at all times. The strap with non-slip silicone texture ensures its stability in all conditions.

SPACE

GOGGLES FOR MTB

- Roll Off alto 4,8 cm per la massima visibilità
 - Rivestimento antigraffio e antinebbia
 - Ventilazione anti appannamento
 - Aperture per fuoriuscita polvere e detriti.
 - imbottitura doppia con perfetta aderenza e massimo assorbimento del sudore.
 - Doppia cinghia ultra larga con trama antiscivolo in silicone
- Roll Off 4.8 cm high for maximum visibility
 - Anti-scratch and anti-fog coating
 - micro-pore ventilation antifogging
 - Openings for dust and debris filter system
 - Double-layer foam with perfect adherence and maximum sweat absorption
 - Double ultra-wide strap with non-slip silicone weave.



code: SP.007.ROFF
color: BIANCO / WHITE

CUSTOM ELASTIC



E' possibile richiedere la personalizzazione dell'elastico, utilizzando un elastico di qualità, con larghezza banda 50mm per il modello VISION e SPACE, oppure 40mm per il modello ROBIN, con striscia di silicone antiscivolo all'interno, cuciture professionali ultrasensibili. Colori nitidi e resistenti.

It is possible to request customization of the elastic, using a quality elastic, with bandwidth 50 mm for the VISION and SPACE model, or 40 mm for the ROBIN model, with non-slip silicone strip inside, ultra-strong professional stitching. Sharp and durable colors.



PERSONALIZZATO - CUSTOMIZED

code: STRAP.CUST

BAG GOGGLES

Borsa porta occhiali rigida, indeformabile e spaziosa essenziale per i piloti, può contenere fino a 4 maschere con tre partizioni removibili, e tutti gli accessori e ricambi nelle tasche del coperchio, per avere sempre i propri occhiali in perfetta efficienza. Divisori in Velcro® che ti consentono di organizzare e personalizzare lo spazio all'interno della borsa e la pratica maniglia ti consente un facile utilizzo.

Rigid, non-deformable and spacious goggle bag essential for pilots, it can contain up to 4 masks with three removable partitions, and all accessories and spare parts in the lid pockets, to always have your glasses in perfect efficiency. Velcro® dividers that allow you to organize and customize the space inside the bag and the practical handle allows for easy use.



code: BO.GOOGLE
color: NERO / BLACK



SPARE PARTS GOGGLES

GOGGLES FOR ENDURO AND MOTOCROSS

VISION



code: VIS.CLEAR.LE
LENTE CLEAR



code: VIS.FUME.LE
LENTE FUME'



code: VIS.TOFF.KIT
TEAR OFF (confezione 10 pz.)



code: VIS.CLEAR.ROFF
LENTE CLEAR ROLL OFF



code: VIS.FUME.ROFF
LENTE FUME' ROLL OFF



code: VIS.FILM.ROFF
RULLINO (confezione 1 pz.)

SPACE2



code: SP2.CLEAR.LE
LENTE CLEAR



code: SP2.FUME.LE
LENTE FUME'



code: SP2.TOFF.KIT
TEAR OFF (confezione 10 pz.)



code: SP2.CLEAR.ROFF
LENTE CLEAR ROLL OFF



code: SP2.FUME.ROFF
LENTE FUME' ROLL OFF



code: SP2.FILM.ROFF
RULLINO (confezione 1 pz.)

ROBIN



code: RO.CLEAR.LE
LENTE CLEAR



code: RO.BLU.LE
LENTE BLU



code: RO.TOFF.KIT
TEAR OFF (confezione 10 pz.)

SPACE



code: SR.CLEAR
LENTE CLEAR



code: RO.ROLL.OFF
LENTE CLEAR ROLL OFF



code: SR.KIT.TOFF
TEAR OFF



code: SR.RO.RO
RULLINO (confezione 4 pz.)

GLOVES X31

GLOVES FOR ENDURO AND MOTOCROSS

SIZE S - M - L - XL - 2XL



I nuovi guanti FM offrono una presa eccezionale grazie alle eccellenti proprietà di attrito e alla consistenza morbida del Nanofront. Il Nanofront è una fibra di poliestere ad alta resistenza con uno spessore di soli 700 nanometri, ovvero 7.500 volte più piccola della sezione trasversale di una ciocca di capelli umani. Il Nanofront vanta anche un'elevata capacità di assorbimento e diffusione dell'umidità per un maggiore comfort, rendendolo un materiale ideale per i palmi dei guanti. Le dimensioni nanometriche sulla superficie di Nanofront aumentano la forza di attrito e producono una superficie dozzine di volte maggiore di quella della fibra normale, con conseguente resistenza allo scivolamento altamente superiore.

The new FM gloves offer exceptional grip thanks to the excellent friction properties and soft texture of the Nanofront. Nanofront is a high-strength polyester fiber with a thickness of only 700 nanometers, which is 7,500 times smaller than the cross section of a strand of human hair. The Nanofront also boasts a high capacity to absorb and diffuse moisture for added comfort, making it an ideal material for glove palms.

The nanometer size on the surface of Nanofront increases the frictional force and produces a surface area dozens of times larger than that of normal fiber, resulting in highly superior slip resistance.



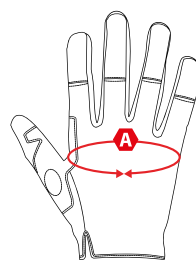
code: GU.001.X31
color: ROSSO - RED



code: GU.002.X31
color: BLU - BLUE



code: GU.010.X31
color: NERO - BLACK



GUANTO MX ADULTO

SCHEDA TAGLIA

ADULT MX GLOVES

SIZE CHART

| MEN | S | M | L | XL | XXL |
|-----|----|----|----|----|-----|
| A | 19 | 20 | 21 | 22 | 23 |

CUSTOMIZE GLOVES

PRODOTTO IN ITALIA

La novità in casa FM sono i guanti personalizzabili, sottili e flessibili con un comfort incredibile. Sono fabbricati in Italia utilizzando materiali leggeri ed elastici e con grafica sublimata che non si sbiadisce. Il palmo senza cuciture e il solido cinturino in velcro attorno al polso offrono una vestibilità comoda e una fantastica libertà di movimento. Una stampa sul palmo in silicone antiscivolo garantisce una presa perfetta sulla manopola, migliorando le sensazioni di guida.

MADE IN ITALY

New at FM are customizable, thin and flexible gloves with incredible comfort. They are manufactured in Italy using lightweight, elastic materials and with sublimated graphics that do not fade. The seamless palm and solid Velcro strap around the wrist offer a comfortable fit and fantastic freedom of movement. An anti-slip silicone palm print ensures a perfect grip on the grip, enhancing riding sensations.



PERSONALIZZATO - CUSTOMIZED

code: GU.CUST.GLV

GLOVES X29 WARM

GLOVES FOR ENDURO AND MOTOCROSS

SIZE S - M - L - XL - 2XL



- Neoprene® sul dorso
- Nanofront sul palmo
- TPR morbida sul dorso
- Chiusura con Velcro® e logo in TPR
- Rinforzo tra pollice ed indice
- Lycra® tra le dita
- Vestibilità confortevole e perfetta.

- *Neoprene® on the back*
- *Nanofront on the palm*
- *TPR soft on the back*
- *Velcro® closure and TPR logo*
- *Reinforcement between thumb and forefinger*
- *Lycra® between the fingers*
- *Comfortable and perfect fit.*



code: GU.010.WARM
color: NERO - BLACK

GLOVES X29 PRO PROTECTION

SIZE S - M - L - XL - 2XL



- Nuovo modello più comodo
- Leggero da indossare
- Protezione TPR su dorso e dita
- Palmo in Clarino®
- Stampa sul palmo
- Rinforzo in licra al polso
- Chiusura in TPR con velcro.

- *New more comfortable fitting*
- *No-restrictive fit*
- *TPR protection on top and fingers*
- *Lightly padded Clarino® palm*
- *Silk-screened prints on the palm*
- *Lycra® reinforced pad on the wrist*
- *Velcro® backed TPR wrist closure.*



code: GU.010.PRO
color: NERO - BLACK

GLOVES X29 NEO WINTER

SIZE S - M - L - XL - 2XL



- Interno foderato per basse temperature
- Neoprene® sul dorso
- Pelle sintetica sul palmo
- Chiusura TPR in gomma con Velcro®
- Rinforzo tra pollice ed indice
- Lycra® tra le dita
- Vestibilità perfetta.

- *Inner lined for lower temperatures*
- *Neoprene® on the outer layer palm*
- *Lightly padded synthetic leather palm*
- *Velcro® backed TPR wrist closure*
- *External reinforced support between thumb and index fingers*
- *Lycra® finger forchettes*
- *Perfect fitting*



code: GU.010.X19.W
color: NERO - BLACK

ULTRA AIR

PROTECTIONS FOR ENDURO AND MOTOCROSS

SIZE S/M - L/XL - 2XL

PRODOTTO IN ITALIA

La giacca protettiva ULTRA AIR, studiata e realizzata per la sicurezza dei piloti di ogni disciplina e disponibili nelle due versioni SLEEVE con protezioni delle braccia e LIGHT in versione gilet. Il suo design aderente, e il materiale air mesh elasticizzato ne aumentano il comfort di guida. Costruita con custodie, sul petto, schiena, spalle e gomiti per inserire le protezioni SAS-TEC, con straordinari valori di assorbimento dei colpi, forme anatomiche per il minimo ingombro. La giacca comoda, sicura e leggerissima si indossa facilmente grazie alla cerniera di chiusura laterale.

MADE IN ITALY

The ULTRA AIR protective jacket, designed and manufactured for the safety of riders of all disciplines and available in two versions, SLEEVE with arm protectors and LIGHT in a vest version. Its close-fitting design, and stretch air mesh material enhance its riding comfort. Constructed with cases, on the chest, back, shoulders and elbows to insert SAS-TEC protectors, with extraordinary shock absorption values, anatomical shapes for minimum bulk. The comfortable, secure and ultra-lightweight jacket is easily put on with side zipper closure.

ULTRA LIGHT



code: PE.010.UL
color: NERO / BLACK

ULTRA SLEEVE



code: PE.010.US
color: NERO / BLACK

SAS-TEC
body protection systems



Dopo un impatto o qualsiasi tipo di deformazione, la schiuma SAS-TEC ritorna alla sua forma originale in breve tempo. A differenza di molti altri materiali di protezione (come polistirolo (EPS), silicone o schiuma di qualità inferiore) la schiuma SAS-TEC è conforme agli impatti multipli. Pertanto urti o pressioni elevate non distruggono il protettore anche quando la stessa area viene colpita ripetutamente. La protezione mantiene la sua piena capacità funzionale. L'aria che si ingloba nelle cellule della schiuma provoca un assorbimento progressivo. Il protettore rimane morbido in caso di forze che aumentano lentamente, tuttavia quando si tratta di un impatto rapido e pesante la resistenza della schiuma cresce con l'aumentare della velocità. Contrariamente alle protezioni rigide, agli ammortizzatori in polistirolo o a molti altri materiali ammortizzanti, la schiuma SAS-TEC reagisce prontamente e senza alcun ritardo anche a piccoli impatti. L'assorbimento di energia diventa quasi lineare, il che mantiene le forze di impatto sul corpo umano a un livello basso.

After an impact or any kind of deformation, SAS-TEC foam returns to its original shape in a short time. Unlike many other protective materials (such as polystyrene (EPS), silicone, or lower quality foam) SAS-TEC foam conforms to multiple impacts. Therefore high impacts or pressures do not destroy the protector even when the same area is hit repeatedly. The protector retains its full functional capacity.

Air embedding in the foam cells causes progressive absorption. The protector remains soft under slowly increasing forces, however when it comes to a rapid and heavy impact, the resistance of the foam increases with increasing speed. In contrast to rigid protectors, polystyrene shock absorbers, or many other shock-absorbing materials, SAS-TEC foam reacts readily and without any delay to even small impacts. Energy absorption becomes nearly linear, which keeps impact forces on the human body at a low level.



PROTEZIONE FRONTALE INTERNA
INNER FRONT PROTECTION
EN:1621-3 2018 - LEVEL 2



PROTEZIONE POSTERIORE INTERNA
INNER BACK PROTECTION
EN:1621-2 2014 - LEVEL 2



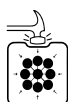
PROTEZIONE GOMITO INTERNA
INNER ELBOW PROTECTION
EN:1621-1 2012 - LEVEL 2



PROTEZIONE INTERNA
INNER PROTECTION
EN:1621-2 - LEVEL 2



MORBIDO E FLESSIBILE
SOFT E FLEXIBLE



SI INDURISCE CON L'URTO
LOCKS ON SHOCK



RITORNA ALLO STATO FLESSIBILE
RETURNS TO FLEXIBLE STATUS

BLUSTER CHEST PROTECTOR

SIZE S/M - L/XL

PRODOTTO
IN ITALIA

La nuovissima pettorina BLUSTER prodotta in Italia da FM, offre una protezione flessibile e traspirante. Il design all'avanguardia della placca in MTP, morbida e ventilata, e inserti di protezione certificata di livello 2 sul petto e sulla schiena, rispettando i più alti livelli di qualsiasi standard di gara in fuoristrada. Insieme a queste caratteristiche di sicurezza, la pettorina BLUSTER offre la massima libertà di movimento, fornendo allo stesso tempo un migliore flusso d'aria al corpo. La pettorina è personalizzabile per dare una marcia in più al tuo stile.

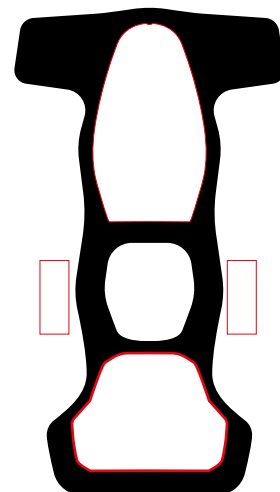
MADE IN
ITALY

The all-new BLUSTER chest protector, manufactured in Italy by FM, offers flexible and breathable protection. The state-of-the-art design of the soft, ventilated MTP plate and certified Level 2 protection inserts on the chest and back, meeting the highest standards of any off-road racing standard. Along with these safety features, the BLUSTER chest protector offers maximum freedom of movement while providing better airflow to the body. The chest protector is customizable to give your style an edge.

SAS-TEC



code: PE.010.BLAS
color: NERO / BLACK



PERSONALIZZATO
CUSTOMIZED
code: PE.CUST.BLAS

AIR PANT PROTECTOR

SIZE S - M - L - XL

PRODOTTO
IN ITALIA

Innovativo pantaloncino protettivo costruito con materiali morbidi, con alta capacità di aereazione, protezioni ad alto assorbimento impatti conferiscono al pantaloncino leggerezza e flessibilità. Studiato per l'utilizzo nel Motocross - Enduro con la versione senza fondello oppure per Mountain bike nella versione con fondello

MADE IN
ITALY

Innovative protective shorts built with soft materials, with high ventilation capacity, protections with high impact absorption give the shorts lightness and flexibility. Designed for use in Motocross - Enduro with the version without pad or for Mountain bikes in the version with caseback

SAS-TEC



code: AIR.PANT
color: NERO - BLACK

NECK TRONIC PROTECTOR

SIZE M - L

PRODOTTO
IN ITALIA

NECK TRONIC è stato progettato per aiutare a prevenire infortuni al collo. Realizzato in poliuretano a cellule semi-chiuse con struttura semi-rigida interna. Comodo e stabile con la pratica cinghia di regolazione, lo stabilizzatore posteriore per proteggere la spina dorsale e il sistema di chiusura FLS (FastLockingSystem). Leggero e resistente è adatto per tutte le specialità.

NECK TRONIC was designed to help prevent neck injuries. Made of semi-

MADE IN
ITALY

closed cell polyurethane with semi-rigid internal structure. Comfortable and stable with the practical adjustment strap, the rear stabilizer to protect the spine and the FLS (FastLockingSystem) locking system. Lightweight and resistant, it is suitable for all specialties.



code: NECK.002.10
color: AZZURRO - SKY BLU



code: NECK.006.10
color: NAVY ROSSO - NAVY RED

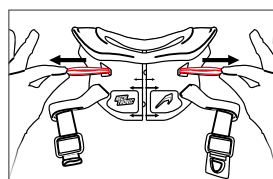
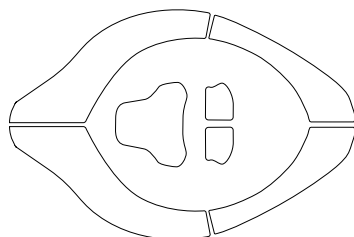


code: NECK.010.10
color: NERO - BLACK

NECK TRONIC CUSTOMIZE

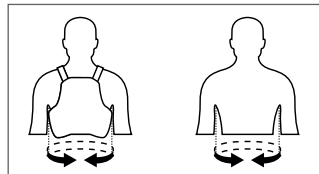
PERSONALIZZATO

code: NECK.CUST.NK



- F.L.S. Fast Locking System

ADULT SIZE



WHIT CHEST PROTECTOR
CHEST
M - 88/110 CM
L - 96/116 CM

WHIT OUT CHEST PROTECTOR
CHEST
M - 88/110 CM
L - 96/116 CM

RUSH COLLAR PROTECTOR

SIZE ONE SIZE

RUSH è un collare leggero e confortevole dal design a basso profilo realizzato in poliuretano espanso, con imbottitura anatomica. Interno in tessuto antibatterico e antisudore.

RUSH is a lightweight and comfortable collar with a low profile design made of polyurethane foam, with anatomical padding. Interior in antibacterial and anti-sweat fabric.



code: RUSH.001.AD
color: NERO - BLACK

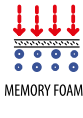


DEFENDER KNEE BRACE

SIZE ONE SIZE

PROTECTIONS FOR ENDURO AND MOTOCROSS

- Ginocchiera con sistema di articolazione del ginocchio
 - Schiuma interna EVA termocompressa e ventilata
 - Supporto elastico triplo regolabile.
- *Kneeguard with joint system*
 - *Thermoformed and ventilated EVA internal foam*
 - *Triple adjustable elastic support.*

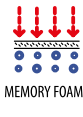


code: PE.GN.DEF
color: NERO - BLACK

CURIASS KNEE BRACE

SIZE ONE SIZE

- Ginocchiera ergonomica con soffice strato interno per un maggior comfort.
 - Imbottitura traspirante.
 - Scocca in materiale plastico.
 - Tre elastici regolabili con Velcro.
- *Ergonomic knee pad with soft inner layer for greater comfort*
 - *Breathable padding*
 - *Plastic shell*
 - *Three adjustable elastic with Velcro.*

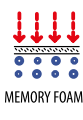


code: PE.GN.CUR
color: NERO - BLACK

HORN KNEE BRACE

SIZE ONE SIZE

- Ginocchiera ergonomica con soffice strato interno
 - Imbottitura traspirante
 - Supporto elastico doppio regolabile.
- *Ergonomic knee pad with soft inner layer*
 - *Breathable padding*
 - *Two adjustable elastic.*



code: PE.GN.HORN
color: NERO - BLACK



SOCKS KNEE BRACE

SIZE 37/39 40/42 43/47

**PRODOTTO
IN ITALIA**

Realizzata con la parte superiore in Poliestere ad alta tenacità, sottile e leggera ma molto resistente. Specificamente progettato per essere indossato con la ginocchiera. Elastico superiore con gel-silicone antiscivolo per mantenere la calza sempre ferma. Calza inferiore imbottita in modo da mantenere i piedi freschi e asciutti, punta e caviglia rinforzati.

**MADE IN
ITALY**

Made with the upper part in high tenacity polyester, thin and light but very resistant. Specifically designed to be worn with the knee brace. Upper elastic with non-slip silicone gel to keep the sock always in place. Padded lower sock to keep feet cool and dry, reinforced toe and ankle.



RIDE

code: SOCK.RIDE
color: GIALLO FLUO NERO
YELLOW FLUO BLACK

MIMETIC

code: SOCK.MIME
color: NERO GIALLO FLUO
BLACK YELLOW FLUO

ATTITUDE

code: SOCK.LINE
color: NERO ROSSO
BLACK RED

MOJITO

code: SOCK.MOJI
color: MULTICOLORE
MULTICOLOR



MAXXI SKY

code: SOCK.SKY
color: NERO BLU FUXIA
BLACK BLUE FUCHSIA

MAXXI HELL

code: SOCK.HELL
color: NERO ROSSO GIALLO
BLACK RED YELLOW

DECOR

code: SOCK.DECO
color: MULTICOLORE
MULTICOLOR

PERSONALIZZATO CUSTOMIZED

code: SOCK.CUST

BLIZZARD GILET

ACCESSORIES FOR ENDURO AND MOTOCROSS

SIZE XS - S - M - L - XL - 2XL - 3XL

PRODOTTO IN ITALIA

Gilet BLIZZARD pensato per le giornate più fredde, comodo, leggero e aderente per ridurre al minimo la resistenza all'aria, può essere richiesto nelle due versioni di tessuto. Fabbricato in materiale Wind-Stopper resistente al vento e all'acqua per chi vuole affrontare le avversità più dure. Oppure è possibile richiedere BLIZZARD in tessuto cordura un tessuto dall'elevata robustezza, e quindi resistente all'usura con una capacità di durata nel tempo che permette di utilizzarlo anche in modo continuato senza doversi preoccupare di una diminuzione delle performance.

MADE IN ITALY

BLIZZARD vest designed for colder days, comfortable, light and adherent to minimize air resistance, it can be requested in the two fabric versions. Made of Wind-Stopper material resistant to wind and water for those who want to face the toughest adversities. Or it is possible to request BLIZZARD in cordura fabric, a fabric with a high strength, and therefore resistant to wear, with a long-lasting capacity that allows it to be used continuously without having to worry about a decrease in performance.

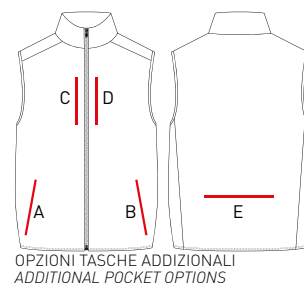


code: GI.WIND.BLIZ
 color: NERO - BLACK - WINDSTOPPED
 code: GI.CORD.BLIZ
 color: NERO - BLACK - CORDURA

PERSONALIZZATO - CUSTOMIZED

code: GI.CU.WIND.BL
 fabric: WINDSTOPPED

code: GI.CU.CORD.BL
 fabric: CORDURA



OPZIONI TASCHE ADDIZIONALI
 ADDITIONAL POCKET OPTIONS

BLIZZARD JACKET

SIZE XS - S - M - L - XL - 2XL - 3XL

PRODOTTO IN ITALIA

- Tessuto poliestere o Tessuto wind-stop resistente al vento, impermeabile, traspirante mantiene il calore
- Stampa sublimatica
- Personalizzabile con i colori del vostro team
- Maniche staccabili
- Due tasche anteriori
- Tascone posteriore per maniche
- Elasticizzata in vita.

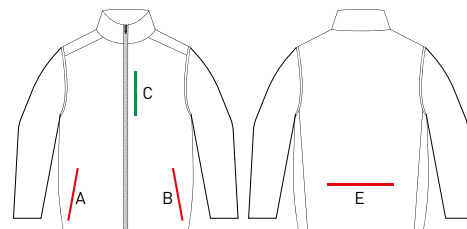
MADE IN ITALY

- Polyester fabric or Wind-stop fabric resistant to wind, waterproof, breathable keeps the heat
- Sublimation printing
- Customizable with your team's colors
- Detachable sleeves
- Two front pockets
- Back pocket for sleeves
- Elasticated waist.

PERSONALIZZATO - CUSTOMIZED

code: GI.EN.WIND.BL
 fabric: WINDSTOPPED

code: GI.EN.CORD.BL
 fabric: CORDURA



OPZIONI TASCHE ADDIZIONALI
 C - TASCA INTERNA
 ADDITIONAL POCKET OPTIONS
 C - INSIDE POCKET



MAK RAIN JACKET

ACCESSORIES FOR ENDURO AND MOTOCROSS

SIZE XS - S - M - L - XL - 2XL

PRODOTTO
IN ITALIA

Progettato con tecnologia Tekseries® per garantire un'elevata protezione dagli agenti atmosferici ed allo stesso tempo offre il massimo comfort e un'elevata traspirabilità. Attraverso un processo di osmosi la membrana riesce a far evacuare l'umidità in eccesso che si produce durante l'attività agonistica e di conseguenza riesce a limitare il fastidioso effetto di surriscaldamento interno.

La membrana Tekseries® protegge da vento, freddo e pioggia e mantiene il corpo in condizioni di confortevole microclima interno.

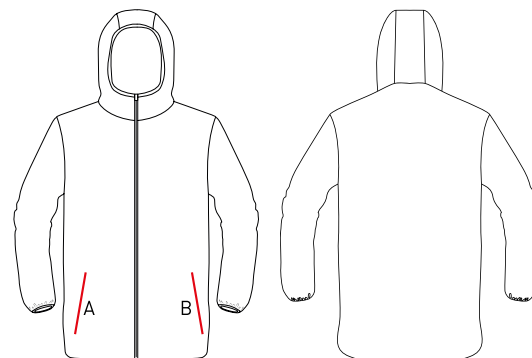
MADE IN
ITALY

Designed with Tekseries® technology to ensure high protection from atmospheric agents and at the same time offer maximum comfort and high breathability. Through an osmosis process, the membrane is able to evacuate the excess moisture that is produced during competitive activity and consequently manages to limit the annoying effect of internal overheating.

The Tekseries® membrane protects from wind, cold and rain and keeps the body in conditions of comfortable internal microclimate.



code: GI.MAC.SOFT
color: NERO - BLACK



code: GI.MAC.CUST

OPZIONI TASCHE ADDIZIONALI
ADDITIONAL POCKET OPTIONS

RAIN JACKET

SIZE XS - S - M - L - XL - 2XL

- Giacca anti-pioggia Rain Jacket, ideale per la guida sotto la pioggia, in PVC trasparente.
- Le prese d'aria sotto le ascelle e lo spacco sul retro assicurano ventilazione e traspirabilità.
- Polsi e Balze elasticizzate per una maggiore protezione dalla pioggia.

- Rain Jacket, ideal for driving in the rain, in transparent PVC.
- Underarm vents and rear vent ensure ventilation and breathability.
- Elasticated cuffs and flounces for added rain protection.



code: GI.000.RA
color: TRASPARENTE - TRASPARENT

KANGAROO MARSUPIO

ACCESSORIES FOR ENDURO AND MOTOCROSS

SIZE ONE SIZE

- Chiusura in vita tramite fibbia in plastica
- Cintura con 3 tasche per patente o tabella di controllo, porta attrezzi.
- Tasche con apertura facilmente accessibili

- Closure at the waist with plastic buckle
- Belt with 3 pockets for driving license or check table, tool holder.
- Pockets with easily accessible opening



code: MA.KANGAROO
color: NERO - BLACK

BELT

SIZE L - XL

La cintura lombare FM è ideale per la guida fuoristrada per proteggere gli organi interni da urti e vibrazioni. La cintura supporterà comodamente anche la parte bassa della schiena e lo stomaco.

- Design ergonomico per il massimo supporto
- Costruzione leggera e flessibile
- Inserti in rete per una maggiore ventilazione
- La chiusura con velcro garantisce la vestibilità perfetta

The FM lumbar belt is ideal for off-road driving to protect internal organs from shocks and vibrations.

The belt will also comfortably support the lower back and stomach.

- Ergonomic design for maximum support
- Lightweight and flexible construction
- Mesh inserts for greater ventilation
- Velcro closure ensures perfect fit



code: FA.001.13
color: NERO - BLACK





HERO

ABBIGLIAMENTO E PROTEZIONI
PER I GIOVANI PILOTI

X31HERO

YOUTH FITTING MOTOCROSS CLOTHING COLLECTION

MAGLIA- JERSEY

SIZE XS - S - M - L - XL

PANTALONE- PANTS

SIZE 18 - 20 - 22 - 24 - 26 - 28



HERO RED

MAGLIA - JERSEY
code: MA.001.HERO31
color: ROSSO - RED

PANTALONE - PANT
code: PA.001.HERO31
color: ROSSO - RED

HERO BLUE

MAGLIA - JERSEY
code: MA.002.HERO31
color: BLU - BLUE

PANTALONE - PANT
code: PA.002.HERO31
color: BLU - BLUE

HERO BLACK

MAGLIA - JERSEY
code: MA.010.HERO31
color: NERO - BLACK

PANTALONE - PANT
code: PA.010.HERO31
color: NERO - BLACK

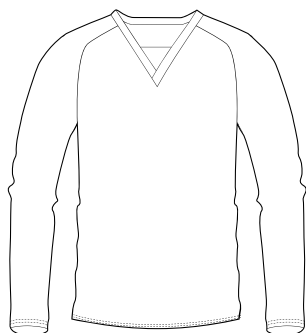
CUSTOMIZE HERO JERSEY



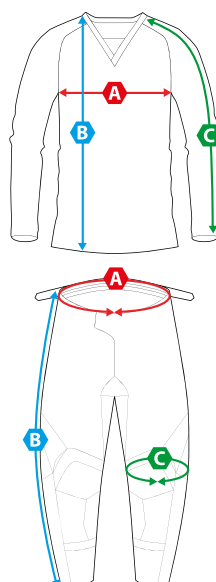
La linea di abbigliamento HERO è creata per i giovani piloti, con le medesime caratteristiche della linea da adulto. Le maglia viene realizzata con tessuti poliestere con elevate prestazioni per resistenza e traspirabilità. Il pantalone costruito con tessuti tecnici resistenti all'usura, disegnati con un fitting comodo e traspirante. La maglia completamente personalizzabile grazie alla stampa in sublimazione.



The HERO clothing line is created for young riders, with the same features as the adult line. The jersey is made of high-performance polyester fabrics for strength and breathability. The trousers are made from wear-resistant technical fabrics, designed with a comfortable and breathable fit. The jersey is fully customizable thanks to sublimation printing.



code: MA.CUST.NF



MAGLIA MX RAGAZZO

YOUTH MX JERSEY

SCHEDA TAGLIA

SIZE CHART

| MEN | XS | S | M | L | XL |
|-----|----|------|----|------|----|
| A | 45 | 47 | 49 | 51 | 53 |
| B | 53 | 54,5 | 46 | 57,5 | 59 |
| C | 61 | 63 | 65 | 67 | 71 |

PANTALONE MX RAGAZZO

YOUTH MX PANT

SCHEDA TAGLIA

SIZE CHART

| MEN | 34/18 | 36/20 | 38/22 | 40/24 | 42/26 |
|-----|-------|-------|-------|-------|-------|
| A | 62 | 66 | 70 | 74 | 78 |
| B | 70 | 74 | 78 | 82 | 85 |
| C | 42 | 44 | 46 | 48 | 50 |

Le misure riportate sono in centimetri. La tolleranza dopo la cucitura è di circa 0,5 cm
Noted sizes are in centimeters. Tolerantion after stitching is approx 0,5 cm

X31HEROPRO

YOUTH FITTING MOTOCROSS CLOTHING COLLECTION

MAGLIA- JERSEY

SIZE XS - S - M - L - XL

PANTALONE- PANTS

SIZE 18 - 20 - 22 - 24 -26 - 28



HERO PRO BLACK

MAGLIA - JERSEY
code: MA.011.HEPRO
color: NERO - BLACK

PANTALONE - PANT
code: PA.011.HEPRO
color: NERO - BLACK

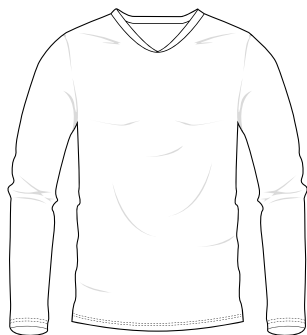
CUSTOMIZE HEROPRO

 **PRODOTTO
IN ITALIA**

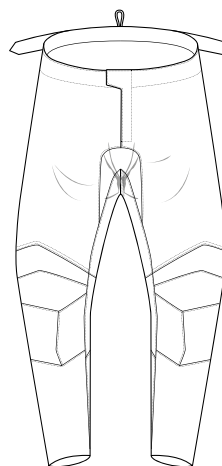
La nuova linea di abbigliamento HERO PRO è il nuovo prodotto offroad ideato e confezionato in Italia che unisce l'artigianato d'eccellenza all'innovazione. Con la sua vestibilità musclefit e il tessuto elasticizzato e resistente offre al giovane pilota una nuova esperienza di guida. La linea HERO PRO può essere totalmente personalizzabile con Maglia e Pantalone con le fantasie e i colori del proprio team.

 **MADE IN
ITALY**

The new HERO PRO clothing line is the new off-road product designed and manufactured in Italy that combines excellent craftsmanship with innovation. With its muscle fit and durable stretch fabric, it offers the young rider a new riding experience. The HERO PRO line can be totally customized with a jersey and trousers in your own team's patterns and colours.



code: MA.CUST.HP



code: PA.CUST.HP

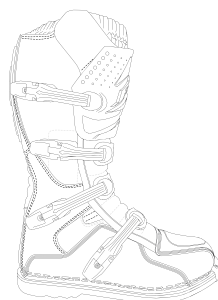
FM HURRICANE BOOTS KID

SIZE 28 - 29 - 30 - 31 - 32 - 33

YOUTH FITTING MOTOCROSS CLOTHING COLLECTION

Di cosa ha bisogno il tuo ragazzo-pilota? È semplice. Ha bisogno di autostima, pratica, allenamento, sicurezza. Niente è meglio degli HURRICANE KID MX BOOT per salvaguardare la vita dei tuoi piedi da campione: sistema fibbia in plastica, resistente agli oli e agli idrocarburi, plantare anatomico e rivestimento interno per la traspirazione del piede.

What your kid-rider needs? It's simple. He needs self-confidence, practice, training, safety. Nothing is better than the HURRICANE KID MX BOOTS to save the life of your kid champion feet: plastic buckle system, resistant to oils and hydrocarbons sole, anatomic footbed and inner lining for transpiration of the foot.

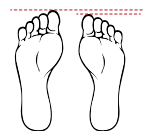


STIVALI MX RAGAZZO YOUTH MX BOOTS

SCHEDA TAGLIA

SIZE CHART

| YOUTH | 32 | 33 | 34 | 35 | 36 | 37 | 38 | 39 |
|-------|-----|-----|-----|-----|-----|-----|-----|-----|
| MM | 210 | 220 | 225 | 228 | 235 | 238 | 245 | 251 |
| USA | 1 | 2 | 3 | 3.5 | 4 | 5 | 6 | 7 |



- Posizionare i piedi su un foglio di carta. Tracciare una riga perpendicolare in corrispondenza della punta dei piedi e una in corrispondenza dei talloni.
- Misurare la lunghezza di entrambi i piedi.
- Utilizzare la lunghezza del piede più lungo per ricavare dalla tabella la taglia ideale.

- Place your feet on a sheet of paper. Draw a perpendicular line at the toes and one at the heels.
- Measure the length of both feet.
- Use the longest foot length to obtain the ideal size from the table.

code: ST.004.HURRI

color: NERO BIANCO - BLACK WHITE

FM STORM BOOTS KID

SIZE 35 - 36 - 37 - 38 - 39 - 40

Gli STIVALI MX YOUTH STORM sono realizzati come quelli per adulti per garantire al tuo piccolo campione tutto il meglio: sistema fibbia in plastica, suola resistente agli oli e agli idrocarburi, suola doppia composta con protezione della suola in acciaio, comoda soletta anatomica, fodera interna traspirante.

The YOUTH STORM MX BOOTS are made as the adult ones to guarantee to your little champion all the best: plastic buckle system, resistant to oil and hydrocarbons sole, dual composite sole with stainless steel sole guard, comfortable anatomic footbed, inner lining leaves transpire the foot.



code: ST.010.ST.KID

color: NERO BIANCO - BLACK WHITE

code: ST.007.ST.KID

color: BIANCO NERO - WHITE BLACK

X29 GLOVES HERO

YOUTH FITTING MOTOCROSS CLOTHING COLLECTION

SIZE XS - S - M - L - XL



I nuovi guanti FM nella versione bimbo offrono le stesse caratteristiche della versione adulto, morbidi, leggeri e con una presa eccezionale grazie alle eccellenti proprietà di attrito e alla consistenza morbida del Nanofront.

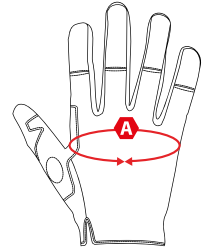
The new FM gloves in the children's version offer the same features as the adult version, soft, light and with exceptional grip thanks to the excellent friction properties and soft texture of the Nanofront.



code: GU.002.X29.K
color: AZZURRO - MID BLUE



code: GU.010.X29.K
color: NERO - BLACK



GUANTO MX RAGAZZO YOUTH MX GLOVES
SCHEDA TAGLIA SIZE CHART

| MEN | S | M | L | XL | XXL |
|-----|-----|---|-----|----|-----|
| A | 6,5 | 7 | 7,5 | 8 | 8,5 |

CUSTOMIZE GLOVES HERO



PERSONALIZZATO - CUSTOMIZED

code: GU.CUST.GLHE

BLIZZARD GILET HERO

SIZE 6/8 - 8/10 - 10/12 - 12/14



Gilet BLIZZARD HERO pensato per i piloti più giovani è adatto per le giornate più fredde, comodo, leggero e aderente per ridurre al minimo la resistenza all'aria, può essere richiesto nelle due versioni di tessuto.



BLIZZARD HERO waistcoat designed for younger riders is suitable for colder days, comfortable, light and close-fitting to minimize air resistance, can be ordered in two fabric versions.



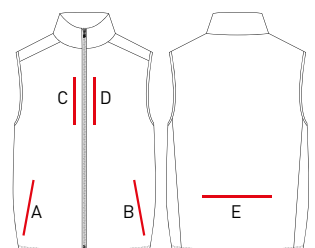
code: GI.WIND.BLHE
color: NERO - BLACK - WINDSTOPPED

code: GI.CORD.BLHE
color: NERO - BLACK - CORDURA

PERSONALIZZATO - CUSTOMIZED

code: GI.CU.WI.BLHE
fabric: WINDSTOPPED

code: GI.CU.CO.BLHE
fabric: CORDURA



OPZIONI TASCHE ADDIZIONALI
ADDITIONAL POCKET OPTIONS

NECK TRONIK HERO

YOUTH FITTING MOTOCROSS CLOTHING COLLECTION

SIZE ONE SIZE

PRODOTTO
IN ITALIA

NECK TRONIK KID costruito con le stesse caratteristiche del collare da adulto garantisce la medesima sicurezza per aiutare a prevenire infortuni al collo dei giovani piloti. Realizzato in poliuretano a cellule semi-chiuse con struttura semi-rigida interna. Cinghia di regolazione e stabilizzatore posteriore per proteggere la spina dorsale e il sistema di chiusura FLS (FastLockingSystem).

MADE IN
ITALY

NECK TRONIK KID built with the same features as the adult collar guarantees the same safety to help prevent neck injuries for young riders. Made of semi-closed cell polyurethane with semi-rigid internal structure. Adjustment strap and rear stabilizer to protect the spine and the FLS (FastLockingSystem) locking system.



code: NECK.001.10Y
color: ROSSO - RED



code: NECK.002.10Y
color: BLU - BLUE



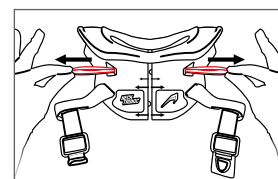
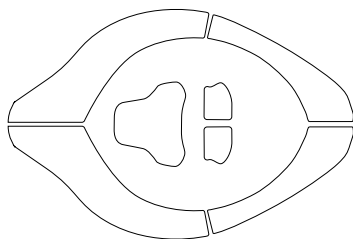
code: NECK.004.10Y
color: GIALLO - YELLOW



code: NECK.010.10Y
color: NERO - BLACK

PERSONALIZZATO

code: NECK.CUST.KID



- F.L.S. Fast Locking System

RUSH HERO

SIZE ONE SIZE

RUSH KID studiato per i giovani piloti è facile da usare, comodo e conveniente dal design a basso profilo realizzato in poliuretano espanso, con imbottitura anatomica. Interno in tessuto antibatterico e antisudore.

RUSH KID designed for young riders is easy to use, comfortable and convenient with a low profile design made of polyurethane foam, with anatomical padding. Interior in antibacterial and anti-sweat fabric.



code: RUSH.004.KID
color: NERO / BLACK



ULTRA SLEEVE HERO

SIZE S/M - L/XL

PRODOTTO
IN ITALIA

La giacca protettiva ULTRA AIR è studiata per la tua sicurezza. Il suo design aderente, e il materiale elastico ne aumentano il confort di guida. Costruita con tessuto a rete traspirante e protezioni rimovibili SAS-TEC, con straordinari valori di assorbimento dei colpi, forme anatomiche per il minimo ingombro. La giacca comoda, sicura e leggerissima si indossa facilmente grazie alla cerniera di chiusura laterale.

MADE IN
ITALY

The ULTRA AIR protective jacket is designed for your safety. Its snug design and elastic material increase driving comfort. Constructed with breathable mesh fabric and removable SAS-TEC protectors, with extraordinary shock absorption values, anatomical shapes for minimum bulk. The comfortable, safe and very light jacket is easy to put on thanks to the side zipper.



code: PE.010.US.HE
color: NERO - BLACK

SAS-TEC
Dinamica protezione d'urto regolabile



PROTEZIONE FRONTALE INTERNA
INNER FRONT PROTECTION
EN:1621-3 2018 - LEVEL 2



PROTEZIONE POSTERIORE INTERNA
INNER BACK PROTECTION
EN:1621-2 2014 - LEVEL 2



PROTEZIONE SPALLA GOMITO INTERNA
INNER ELBOW SHOULDER PROTECTION
EN:1621-1 2012 - LEVEL 2

BLUSTER HERO

SIZE S/M - L/XL

PRODOTTO
IN ITALIA

La nuovissima pettorina BLUSTER prodotta in Italia da FM, offre una protezione flessibile e traspirante. Il design all'avanguardia della placca in MTP, morbida e ventilata, e inserti di protezione certificata di livello 2 sul petto e sulla schiena, rispettando i più alti livelli di qualsiasi standard di gara in fuoristrada. Insieme a queste caratteristiche di sicurezza, la pettorina BLUSTER offre la massima libertà di movimento, fornendo allo stesso tempo un migliore flusso d'aria al corpo. La pettorina è personalizzabile per dare una marcia in più al tuo stile.

MADE IN
ITALY

The all-new BLUSTER chest protector, manufactured in Italy by FM, offers flexible and breathable protection. The state-of-the-art design of the soft, ventilated MTP plate and certified Level 2 protection inserts on the chest and back, meeting the highest standards of any off-road racing standard. Along with these safety features, the BLUSTER chest protector offers maximum freedom of movement while providing better airflow to the body. The chest protector is customizable to give your style an edge.



code: PE.HERO.BLAS
color: NERO / BLACK

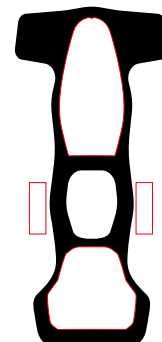
SAS-TEC
Dinamica protezione d'urto regolabile



PROTEZIONE FRONTALE INTERNA
INNER FRONT PROTECTION
EN:1621-3 2018 - LEVEL 2



PROTEZIONE POSTERIORE INTERNA
INNER BACK PROTECTION
EN:1621-2 2014 - LEVEL 2



PERSONALIZZATO - CUSTOMIZED

code: PE.CUST.BLHE

AIR PANT HERO

YOUTH FITTING MOTOCROSS CLOTHING COLLECTION

SIZE S - M - L - XL

 **PRODOTTO
IN ITALIA**

Innovativo pantaloncino protettivo costruito con materiali morbidi, con alta capacità di aereazione, protezioni ad alto assorbimento impatti conferiscono al pantaloncino leggerezza e flessibilità.

Studiato per l'utilizzo nel Motocross - Enduro con la versione senza fondello oppure per Mountain bike nella versione con fondello

 **MADE IN
ITALY**

Innovative protective shorts built with soft materials, with high ventilation capacity, protections with high impact absorption give the shorts lightness and flexibility.

Designed for use in Motocross - Enduro with the version without pad or for Mountain bikes in the version with caseback

SAS-TEC
high protection lightness



PROTEZIONE INTERNA
INNER PROTECTION
EN:1621-2 LEVEL 2

code: AIR.PANT.KID
color: NERO / BLACK



HORN KNEE BRACE HERO

SIZE ONE SIZE

- Ginocchiera ergonomica con soffice strato interno
- Imbottitura traspirante
- Supporto elastico doppio regolabile.

- Ergonomic knee pad with soft inner layer
- Breathable padding
- Two adjustable elastic.



code: PE.GN.HON.KID
color: NERO / BLACK



TEMPERATURE RENG
AT -20° C +160° C



HUMAN ENGINEERING
DESIGN



MEMORY FOAM



VENTILATION SYSTEM





ACTIVE AND PADDOCK

ABBIGLIAMENTO DOPO GARA
ALLESTIMENTI PADDOCK

ACTIVE HODDIE

TEAM AND FREE TIME CLOTHING COLLECTION

SIZE XS - S - M - L - XL - 2XL

 **PRODOTTO
IN ITALIA**

ACTIVE, è la linea sport e tempo libero di FM. La felpa zip unisex con cappuccio foderato con cordino, e una grande tasca frontale. Comfort assicurato con la Hoodie di FM, grazie al suo morbido tessuto poliestere con rovescio felpato. Il look semplice, pulito e allo stesso tempo classico rendono la Hoodie FM indispensabile per il tuo sport. Completamente personalizzabile

Disponibile anche nella versione imbottita

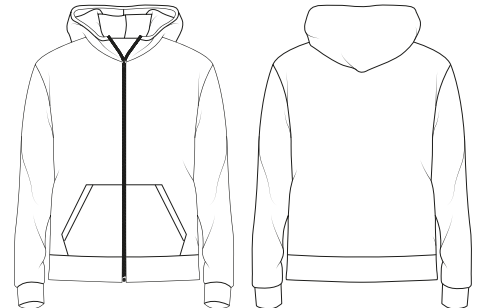
 **MADE IN
ITALY**

ACTIVE, is FM's sport and leisure line. The unisex zip sweatshirt with hood lined with drawstring, and a large front pocket. Comfort assured with the FM Hoodie, thanks to its soft polyester fabric with fleece back. The simple, clean and at the same time classic look make the Hoodie FM indispensable for your sport. fully customizable.

Also available in the padded version



code: HO.FM.ACT
color: NERO - BLACK



PERSONALIZZATO - CUSTOMIZED

code: HO.CUST .ACT

OPZIONAL:

IMBOTTITURA BUSTO - BUST PADDING



TRAPUNTINO



PILE

ACTIVE PANT

SIZE 44 - 46 - 48 - 50 - 52 - 54

 **PRODOTTO
IN ITALIA**

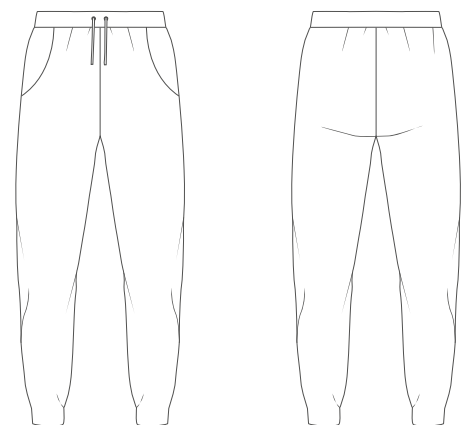
Il pantalone unisex con due tasche laterali, vita elasticizzata con cordino, elastico alle caviglie. Il capo presenta una vestibilità relaxed per un un fit più confortevole. Completamente personalizzabile.

 **MADE IN
ITALY**

The unisex trousers with two side pockets, elasticated waist with drawstring, elastic at the ankles. The garment has a relaxed fit for a more comfortable fit. Fully customizable.



code: HO.FM.ACT
color: NERO - BLACK



PERSONALIZZATO - CUSTOMIZED

code: PA.CUST .ACT

ACTIVE T-SHIRT

TEAM AND FREE TIME CLOTHING COLLECTION

SIZE XS - S - M - L - XL - 2XL

PRODOTTO
IN ITALIA

La T-Shirt ACTIVE dal fit semplice ma con un look moderno e la vestibilità contemporanea, adatta a tutte le occasioni. Con due fit studiati appositamente uno per Uomo e uno più adatto alle forme più slim da Donna. Il tessuto di questa t-shirt, prodotto a partire da poliestere tessuto a nido d'ape, assorbe e disperde il sudore, per ridurre la sensazione di umidità. Traspirante per lasciarti all'asciutto quando corri con tempo caldo. Asciuga più velocemente rispetto ad una t-shirt in cotone.

MADE IN
ITALY

The ACTIVE T-Shirt with a simple fit but with a modern look and contemporary fit, suitable for all occasions. With two fits specifically designed, one for men and one more suitable for slimmer shapes for women. The fabric of this t-shirt, produced from Bee Nest woven polyester, absorbs and disperses sweat, to reduce the sensation of humidity. Breathable to leave you dry when running in hot weather. Dries faster than a cotton t-shirt.



code: TS.FM.ACT.U
color: NAVY - NAVY



PERSONALIZZATO - CUSTOMIZED

code: TS.CUST .ACT.U



code: TS.FM.ACT.D
color: NAVY - NAVY



PERSONALIZZATO - CUSTOMIZED

code: TS.CUST .ACT.D

ACTIVE POLO

SIZE XS - S - M - L - XL - 2XL

PRODOTTO
IN ITALIA

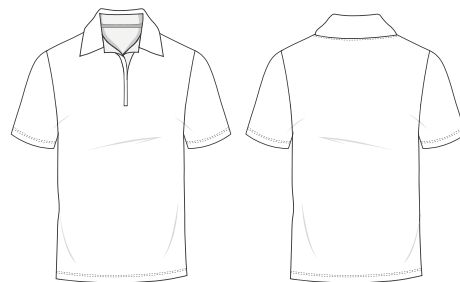
Elegante, raffinata ma anche estremamente sportiva e comoda, la polo ACTIVE rappresenta un capo di abbigliamento intramontabile. Ideale sia per una donna che per un uomo, simpatica anche per i più piccoli di casa. Totalmente personalizzabile in sublimazione. Il tessuto morbido con la versione antibatterica.

MADE IN
ITALY

Elegant, refined but also extremely sporty and comfortable, the ACTIVE polo is a timeless piece of clothing. Ideal for both a woman and a man, also nice for the little ones of the house. Totally customizable in sublimation. The soft fabric with the antibacterial version.



code: PO.FM.ACT
color: NERO - BLACK



PERSONALIZZATO - CUSTOMIZED

code: PO.CUST.ACT

ACTIVE SLEEVELESS

TEAM AND FREE TIME CLOTHING COLLECTION

SIZE XS - S - M - L - XL - 2XL

PRODOTTO IN ITALIA

Le canottiere sportive da uomo e da donna FM Active è ideale per una varietà di attività sportive, a casa o in palestra. Grazie al suo taglio e alla qualità dei suoi materiali al design, sarà un capo irresistibile per il tuo look sportivo.

MADE IN ITALY

The FM Active men's and women's sports tank tops are ideal for a variety of sporting activities, at home or in the gym. Thanks to its cut and the quality of its materials to the design, it will be an irresistible garment for your sporty look.



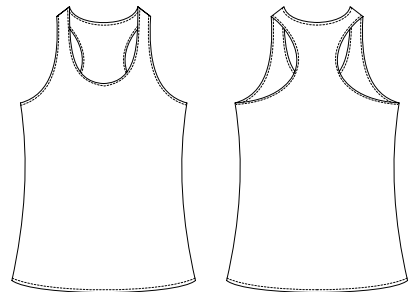
code: SL.FM.ACT.U
color: NERO GIALLO - BLACK YELLOW



PERSONALIZZATO - CUSTOMIZED
code: SL.CUST.ACT.U



code: SL.FM.ACT.D
color: AZZURRO - MID BLU



PERSONALIZZATO - CUSTOMIZED
code: SL.CUST.ACT.D

ACTIVE SHORT

SIZE 36 - 38 - 40 - 42 - 44 - 46 - 48 - 50 - 52 - 54

PRODOTTO IN ITALIA

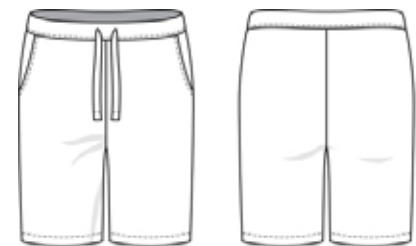
Questi short estremamente confortevoli sono caratterizzati da una struttura leggera che allontana l'umidità dalla pelle per una traspirabilità ottimale in palestra. Pensato per abbinato alla canottiera e la t-shirt per creare un completo, comodo e leggero adatto allo sport e il tempo libero.

MADE IN ITALY

These extremely comfortable shorts feature a lightweight structure that wicks moisture away from the skin for optimal breathability in the gym. Designed to match the undershirt and t-shirt to create a comfortable and light suit suitable for sport and free time.



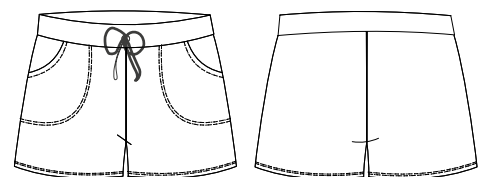
code: SH.FM.ACT.U
color: NERO GIALLO - BLACK YELLOW



PERSONALIZZATO - CUSTOMIZED
code: SH.CUST.ACT.U



code: SH.FM.ACT.D
color: AZZURRO - MID BLU



PERSONALIZZATO - CUSTOMIZED
code: SH.CUST.ACT.D

ACTIVE CAP

TEAM AND FREE TIME CLOTHING COLLECTION

SIZE ADULT - WOMAN - KIDS

PRODOTTO
IN ITALIA

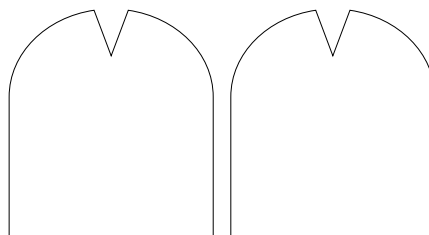
I cappelli invernali personalizzati sono l'accessorio indispensabile per ripararti dal freddo senza perdere di vista lo stile. Possibile personalizzare con la grafica che si desidera. Disponibili in 2 diverse taglie adulto e bambino, realizzati in poliestere felpato elasticizzato per il massimo del comfort.



code: CA.FM.ACT
color: COLORI ASSORTITI - ASSORTED COLORS

MADE IN
ITALY

Personalized winter hats are the essential accessory to protect you from the cold without losing sight of style. Can be customized with the graphics you want. Available in 2 different adult and child sizes, made of stretch fleece polyester for maximum comfort.



PERSONALIZZATO - CUSTOMIZED

code: CA.CUST.ACT

ACTIVE TOWEL

SIZE 145x75 - 100x75 - 50x75

PRODOTTO
IN ITALIA

Telo spugna realizzato in tessuto spugna stampabile è perfetto per il fitness, spiaggia, o dopo l'attività sportiva. Realizzato in microfibra poliestere 350gr è super morbido e assorbente. Si tratta di teli di alta qualità, il telo spugna personalizzato è incredibilmente morbido ad asciugatura rapida.

MADE IN
ITALY

Sponge towel made of printable terry cloth is perfect for fitness, the beach, or after sports activities. Made of 350gr polyester microfibre, it is super soft and absorbent. These are high quality, customized terry towels are incredibly soft and quick-drying.



code: TO.145.FM
color: COLORI ASSORTITI - ASSORTED COLORS



PERSONALIZZATO - CUSTOMIZED

code: TO.145.CUST

145x75

code: TO.100.CUST

100x75

code: TO.050.CUST

50x75

ACTIVE UNDERWEAR

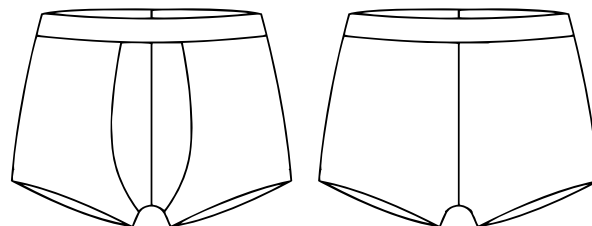
SIZE XS - S - M - L - XL

PRODOTTO
IN ITALIA

Boxer ideati per fare sport, o da utilizzare in qualunque momento della giornata, con la garanzia di un comfort al top, grazie al tessuto elasticizzato che fornisce grande libertà di movimento, e il sostegno necessario per le tue sedute di sport.

MADE IN
ITALY

Boxer shorts designed for sports, or for use at any time of day, with the guarantee of top comfort, thanks to the stretch fabric that provides great freedom of movement, and the support you need for your sports sessions.quick-drying.



PERSONALIZZATO - CUSTOMIZED

code: SL.CUST.ACT.U

GAZEBO

Paddock Collection

SIZE 300 x 300 cm

MATERIALE Alluminio rinforzato durezza trattato 6063-t5
CONNETTORE TOP Robusti connettori in nylon con sistema di spinta.
 Tettuccio superiore in tessuto oxford rivestito in pvc 600d impermeabile, anti-strappo, buona tenuta del colore
GAMBA ES. 36x36 * spessore 1,8 mm
GAMBA IN. 31x31 * 1,6 mm di spessore
TRAVERSE 30x15 * 1,6 mm di spessore
TAGLIA 3x3m

MATERIAL Reinforced hardness-treated 6063-t5 aluminium
CONNECTOR TOP Strong nylon connectors with pushing system
 600d pvc coated oxford fabric top canopy, waterproof anti-tear, good color fastness
OUTER LEG 36x36*1.8mm thickness
INNER LEG 31x31*1.6mm thickness
CROSS BAR 30x15*1.6mm thickness
SIZE 3x3m



outer leg
36x36*1.8mm thickness



cross bar
30x15*1.6mm thickness

inner leg
31x31*1.6mm thickness

code: GAZEBO.FM
 color: ROSSO - RED

GAZEBO WALL

SIZE 300 x 216

PRODOTTO IN ITALIA

PARETE CON STAMPA VERSO L'INTERNO

- Stampa sublimatico completamente personalizzabile
- Supplementare per Gazebo 3x3 FM
- Ogni gazebo ha la possibilità di montare 3 pareti
- Tessuto nautico antivento 115 gr

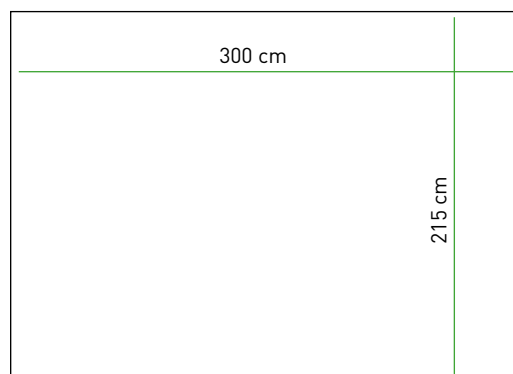
MADE IN ITALY

WALL WITH INNER PRINT

- Fully customizable sublimation printing
- Additional for 3x3 FM Gazebo
- Each gazebo has the possibility of mounting 3 walls
- 115 gr windproof nautical fabric

PERSONALIZZATO - CUSTOMIZED

code: PK.CUST.WL
 Area di stampa 300 x 215
 Print area 300 x 215



GAZEBO HALF WALL

PADDOCK COLLECTION

SIZE 280 x 110 cm

 **PRODOTTO
IN ITALIA**

PARETE CON STAMPA VERSO L'INTERNO

- Stampa sublimatico completamente personalizzabile
- Supplementare per Gazebo 3x3 FM
- Ogni gazebo ha la possibilità di montare 3 mezze pareti
- Tessuto nautico antivento 115 gr

 **MADE IN
ITALY**

WALL WITH INNER PRINT

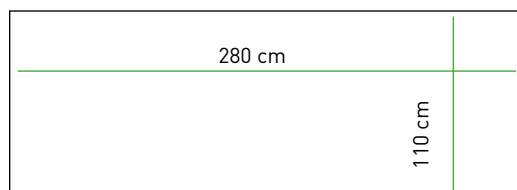
- Fully customizable sublimation printing
- Additional for 3x3 FM Gazebo
- Each gazebo has the possibility of mounting 3 half walls
- 115 gr windproof nautical fabric



PERSONALIZZATO - CUSTOMIZED

code: PK.CUST.HW

Area di stampa 280 x 110
Print area 280 x 110



SAILING FLAG

SIZE 60 x 280

Paddock Collection

PRODOTTO
IN ITALIA

Bandiere a vela interamente personalizzabili. Utili per allestimenti paddock, molto resistenti e adatte sia ad ambienti interni che esterni, realizzate in tessuto poliestere nautico idrorepellente.

MADE IN
ITALY

Fully customizable sail flags. Useful for paddock installations, very durable and suitable for both indoor and outdoor use, made of water-repellent nautical polyester fabric.



code: PK.FM .FLAG
color: ROSSO - RED



PERSONALIZZATO - CUSTOMIZED

code: PK.CUST.FLAG

DIRECTOR CHAIR

PRODOTTO
IN ITALIA

Rivestimento per sedia da regista, realizzato in materiale di tela di alta qualità, Resistente, lavabile facile da montare. Struttura in alluminio venduta su richiesta.

MADE IN
ITALY

Upholstery for director's chair, made of high quality canvas material, durable, washable, easy to assemble. Aluminium frame sold on request.



PERSONALIZZATO - CUSTOMIZED

code: PK.CUST.CH

DUFFLE BAG AND MAT

SIZE 44 x 33

PRODOTTO
IN ITALIA

La borsa sportiva personalizzata, adatto per la palestra o per l'allenamento, sono adatte come prodotto promozionale pratico e versatile che ti consente di pubblicizzare il tuo team.

MADE IN
ITALY

The customized sports bag, suitable for the gym or for training, are suitable as a practical and versatile promotional product that allows you to advertise your team.



PERSONALIZZATO - CUSTOMIZED

code: DUF.50.CUST
50x30x30

code: DUF.70.CUST
70x30x35

TROLLEY

PADDOCK COLLECTION

SIZE L 82 cm- W 39 cm - H 35 cm

Il borsone FM pratico e capiente è ottimo per contenere in modo ordinato tutta l'attrezzatura per la gara o per i tuoi spostamenti. Progettato per trasportare gli oggetti più ingombranti come casco, pettorina, scarpe, stivali, grazie alle diverse suddivisioni in ampi spazi tutti con chiusura a cerniera. Attraverso le diverse prese d'aria anche dopo la gara l'attrezzatura rimarrà arieggiata. Il trolley inglobato nella struttura rigida ti permetterà di muoverti agevolmente.

The practical and roomy FM bag is great for storing all the equipment for the race or for your travels in an orderly manner.

Designed to carry the most bulky items such as helmet, harness, shoes, boots, thanks to the different subdivisions in large spaces all with zip closure. Through the various air intakes, even after the race, the equipment will remain ventilated. The trolley incorporated in the rigid structure will allow you to move easily.



code: BO.MX.W
color: NERO - BLACK

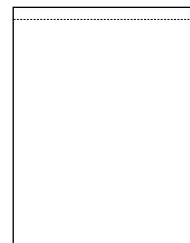
PAK BAG

PRODOTTO
IN ITALIA

La sacca PAK costruita in tessuto leggero fronte, e schienale in AIR-MESH con un ampio scomparto principale con chiusura a coulisse. La coulisse è stata progettata per portare la sacca a tracolla o come zaino. Oltre all'ampio scomparto principale con chiusura a coulisse è possibile aggiungere una tasca con zip per riporre le cose più piccole.

MADE IN
ITALY

The PAK bag made of lightweight AIR-MESH fabric front and back with a large main compartment with drawstring closure. The drawstring is designed to carry the bag over the shoulder or as a backpack. In addition to the large main compartment with drawstring closure, a zipped pocket can be added for storing smaller things.



PERSONALIZZATO - CUSTOMIZED

code: BA.PAK.CUST

SHADE

130 cm Ø

Ombrello in poliestere di grande dimensione con stampa serigrafica ed asta in carbonio.

Large size polyester umbrella with screen-printed logos and carbon shaft.



code: OM.FM
color: ROSSO - RED

BANNER

Paddock Collection

SIZE 145 cm x 77 cm

PRODOTTO
IN ITALIA

striscioni pubblicitari realizzati con stampa ad alta definizione su telo poliestere resistente, adatto sia per applicazioni all'interno che all'esterno per negozi, eventi sportivi, pubblicità semipermanenti.



code: BAN.077.FM

color: COLORI ASSORTITI - ASSORTED COLORS

MADE IN
ITALY

advertising banners made with high printing definition on resistant polyester sheet, suitable for both indoor and outdoor applications for shops, events sports, semi-permanent advertising.



PERSONALIZZATO - CUSTOMIZED

code: BAN.077.CUST

RACE MAT

SIZE 90 x 75 cm > 90 x 200 cm

PRODOTTO
IN ITALIA

Il tappeto RACE MAT, è un oggetto indispensabile per il tuo garage, il tuo paddock o la tua officina. Richiesto in alcune competizioni motociclistiche FIM il tappeto soddisfa tutti i requisiti necessari. Eco-compatibile costruito in poliestere ad alta assorbenza, assorbe più di un litro d'olio, può essere personalizzato con stampa sublimatica. Il fondo in gomma lo rende antiscivolo e sicuro.

Il tappeto può essere realizzato da una misura minima di 90x75 fino alla misura di 90x200cm.

MADE IN
ITALY

The RACE MAT carpet is an indispensable object for your garage, your paddock or your workshop. Required in some FIM motorcycle competitions, the carpet meets all the necessary requirements. Eco-friendly made of highly absorbent polyester, absorbs more than a liter of oil, can be customized with sublimation printing. The rubber bottom makes it non-slip and safe.

The rug can be made from a minimum size of 90x75 up to a size of 90x200cm.



code: RM.200.FM

color: NERO - BLACK

code: RM.075.FM

color: NERO - BLACK



PERSONALIZZATO - CUSTOMIZED

code: RM.75.CUST

code: RM.200.CUST

TABLE COVER

SIZE su misura

PRODOTTO
IN ITALIA

Il copri tavolo FM è progettato per adattarsi a qualsiasi tavolo con struttura sia fissa che da campeggio, viene realizzato sulla base delle misure necessarie e può essere con i quattro lati coperti o con un lato aperto o solo la vela a 20 cm dalla base del tavolo. Completamente personalizzabile, resistente all'usura e facile da lavare.

MADE IN
ITALY

The FM table cover is designed to fit any table with either a fixed or camping frame. It is made to the required measurements and can be with all four sides covered or with one side open or just the sail 20 cm from the table base. Fully customizable, wear-resistant and easy to wash.



PERSONALIZZATO - CUSTOMIZED

code: PK.CUST.TC



COME NASCE IL PRODOTTO FM

LA QUALITÀ ARTIGIANALE PASSO PER PASSO

SCELTA TESSUTI

FM seleziona e impiega tessuti per abbigliamento sportivo dalle elevate caratteristiche performanti mettendo particolare attenzione alle tendenze e al miglioramento delle caratteristiche tecniche. La costante ricerca della combinazione di esigenze come la qualità, la funzionalità e il comfort è l'obiettivo che FM ricerca ogni giorno. Tutti i tessuti sono testati avvalendosi di piloti e team che con test mirati permettono di migliorare la scelta del tessuto da utilizzare.



FABRIC CHOICE

FM selects and employs sportswear fabrics with high performance characteristics by putting special emphasis on trends and improving technical characteristics. The constant search for the combination of requirements such as quality, functionality and comfort is the goal that FM seeks every day. All fabrics are tested by making use of pilots and teams that with targeted testing allow them to improve the choice of fabric to be used.

CREATIVITA' E STAMPA

Ogni linea o accessorio viene studiato e sviluppato dallo studio di design FM, come ogni esigenza di personalizzazione viene eseguita internamente, ed è in grado di proporre la soluzione migliore sia a livello estetico, fra una gamma di colori anche fluorescenti, laminati e lavorazioni particolari che di metodologia di produzione a seconda del tipo di richiesta e della quantità dei pezzi da produrre, con la possibilità di riordino dei capi negli anni.



CREATIVITY AND PRINTING

Each line or accessory is researched and developed by the FM design studio, as each customization requirement is carried out in-house, and it is able to propose the best solution both in terms of aesthetics, among a range of colors including fluorescent, laminates and special processing, and in terms of production methodology depending on the type of request and the quantity of pieces to be produced, with the possibility of reordering garments over the years.

PREPARAZIONE DEL PRODOTTO

Il prodotto ha sempre un'attenzione in ogni fase di produzione, dalla fase di taglio attraverso lo studio di cartamodelli all'impiego di macchine a laser per il taglio che permettono di produrre capi in grandi quantità, arrivando alla fase di sublimazione dove l'esperienza e professionalità del nostro staff sono concentrati e finalizzati a realizzare di prodotti di qualità, dando al tessuto il colore più brillante e omogeneo.



PRODUCT PREPARATION

The product always has attention at every stage of production, from the cutting stage through the study of paper patterns to the use of laser cutting machines that allow us to produce garments in large quantities, arriving at the sublimation stage where the experience and professionalism of our staff are focused and aimed at making of quality products, giving the fabric the brightest and most homogeneous color.

SARTORIALITÀ INDUSTRIALE

La cultura sartoriale italiana ha un ruolo importante nel processo produttivo. Anche nella fase di confezione, la conoscenza e l'esperienza del lavoro artigianale fa di ogni capo un prodotto speciale. L'attenzione che poniamo su ogni singolo capo, le costanti verifiche durante tutto il processo di confezione, ha per il cliente l'unico limite della propria immaginazione. Sulla base di questo FM adeguerà i propri prodotti a ogni desiderio e forma del cliente.



INDUSTRIAL TAILORING

Italian tailoring culture plays an important role in the production process. Even at the tailoring stage, the knowledge and experience of craftsmanship makes each garment a special product. The attention we pay to each and every garment, the constant checks throughout the tailoring process, has for the customer the only limitation of his own imagination. On the basis of it, FM will adapt its products to every desire and shape of the customer.



sportswear
1997, ACTIVE SPORT
CLOTHING AND PROTECTIVE EQUIPMENT

PRODOTTO IN ITALIA
MADE IN ITALY
www.fmracingmx.com

Termini e condizioni di vendita e di servizio

*Gli acquisti di prodotti o servizi effettuati da FM sportswear, sono disciplinati dalle seguenti condizioni :
Rispondendo alla mail della bozza grafica, si accetta senza limitazioni o riserve le Condizioni.*

1. Scelta del prodotto e modalità d'acquisto.

- 1.1 La proposta di acquisto dei Prodotti deve essere formulata dal Cliente tramite l'invio di una mail che riporti il più chiaro possibile tutte le informazioni riguardanti il prodotto o i prodotti richiesti, specificando per ogni prodotto, maggiori dettagli possibili, come taglia, quantità, nome e numero del pilota, tipologia di tessuti e applicazioni di accessori la dove richiesti.
- 1.2 Il Cliente potrà procedere alla selezione dei Prodotti descritti nelle catalogo presente sul sito www.fmracingmx.com o su catalogo catraceo, selezionando la grafica di serie dove eseguire le personalizzazioni desiderate, oppure eventualmente optando per il servizio di personalizzazione grafica per la quale varrà richiesto un costo grafico di Euro 150,00
- 1.3 Il reparto grafico invierà le bozze di controllo di ogni prodotto richiesto. Alcune immagini potrebbero essere fornite a scopo informativo e potrebbero differire dall'aspetto del Prodotto consegnato per colore. Il Cliente può richiedere un campione colore di conferma, per il quale potrebbe essere richiesta una spesa campione. In caso contrario Fm sportswear non è responsabile dei colori non conformi se non confermati nel campione.
- 1.4 Il Cliente resta il solo soggetto responsabile della verifica di contenuti, e si impegna a controllare ogni bozza al fine di escludere errori. Il Cliente è tenuto a controllare Nome, Numero, Taglia, Sponsor e Colori, che siano riportati correttamente. FM Sportswear non risponde di eventuali errori non riscontrati dal Cliente nel controllo delle bozze.
- 1.5 Una volta confermata la grafica inviata tramite mail al Cliente verrà inviato una fattura proforma per il pagamento del 30% dei prodotti richiesti.
- 1.6 la produzione inizierà solo dopo l'avvenuto accredito, e, FM si impegna a consegnare la merce entro 15 giorni lavorativi, salvo casi particolari che saranno segnalati al Cliente.

2. Gestione dell'Ordine

- 2.1 A seguito dell'invio dell'ordine, l'Utente riceverà una conferma dell'ordine nella quale saranno riportati la tipologia dei Prodotti ordinati, il prezzo di ciascuno di essi, le imposte relative, le spese di consegna, nonché la modalità di pagamento prescelta.
- 2.2 FM sportswear si riserva, a proprio insindacabile giudizio, il diritto di non dare corso a qualsiasi ordine. Ciò potrà avvenire anche nel caso in cui:
 - I dati forniti dal Cliente al momento della compilazione dell'ordine siano incompleti o non corretti;
 - l'Utente non soddisfi i requisiti per dare corso alle condizioni di pagamento;
 - i Prodotti ordinati non siano disponibili.
- 2.3 Nei casi sopra indicati, Fm sportswear provvederà ad informare l'Utente tramite posta elettronica che la proposta d'ordine non è stata accettata (in tutto o in parte) specificandone i motivi e, pertanto, il contratto non è concluso. In tal caso, Fm sportswear rimborserà all'Utente Cliente eventuali somme già versate da quest'ultimo.

3. Pagamenti e caricamento dei contenuti

- 3.1 Il Cliente potrà pagare il saldo dei prodotti ordinati effettuando i pagamenti autorizzati da FM sportswear. Bonifico Bancario, Contrassegno, PayPal o Contanti
- 3.2 Le informazioni necessarie per il pagamento saranno inoltrate, tramite mail.
- 3.3 I pagamenti devono essere effettuati anticipatamente e, solo dopo il pagamento del saldo da parte del Cliente, gli articoli saranno spediti. Salvo eccezioni autorizzate da FM sportswear.
- 3.4 Per i pagamenti tramite Contrassegno, Fm sportswear si riserva in ogni caso, di aggiungere un costo maggiorato e può valutare a sua discrezione le circostanze del caso, di non accettare questa modalità di pagamento. In tale ipotesi l'Utente verrà contattato immediatamente per concordare le modalità di pagamento alternative.

4. Responsabilità degli Utenti sui contenuti caricati

- 4.1 L'utilizzo di Marchi, Grafiche o dei contenuti inserite nei prodotti FM personalizzati da stampare, nonché le richieste delle relative autorizzazioni alla loro riproduzione, ove necessarie, così come – nel caso del servizio di personalizzazione – l'utilizzo delle informazioni personali relative ai destinatari, restano di esclusiva responsabilità dei Clienti. Fm sportswear non procederà in nessun caso alla verifica dei contenuti se non relativamente alle specifiche tecniche e alla compatibilità grafica con le specifiche richieste.
- 4.2 Fm sportswear non potrà in alcun modo essere ritenuta responsabile per l'utilizzo non autorizzato di immagini e Marchi da parte dei Clienti e per ogni tipo di violazione di diritti di terzi su di esse esistenti.
- 4.3 Il Cliente esonera pertanto Fm sportswear, impegnandosi altresì a mantenerla indenne e manlevarla, da qualsiasi responsabilità nei confronti di terzi che dovessero lamentare violazioni di diritti di proprietà intellettuale, lesioni all'immagine, onore, decoro, integrità morale o comunque qualsiasi danno patrimoniale e non patrimoniale conseguente alla stampa delle immagini e dei contenuti richiesti dal Cliente stesso.

5. Opzione di stampa FAST PRINT

- 5.1 Nel caso in cui il Cliente avesse necessità di eseguire il lavoro richiesto con tempi di consegna rapidi, Fm sportswear si riserva il diritto di richiedere una maggiorazione pari al 10% del totale dell'ordine. l'opzione "Fast Print" permette al Cliente di ottenere una stampa in tempi brevi.
- 5.2 Per poter usufruire dell'opzione di stampa Fast Print, il Cliente deve richiederla in fase di preventivo. Il servizio è a pagamento e comprende una sola stampa per ogni lavorazione dell'ordine.
- 5.3 Con la richiesta Fast Print il cliente usufruirà dalla procedura di stampa prioritaria accorciando i tempi di Stampa, altresì i tempi di elaborazione grafica dipenderanno sempre dalla celerità del Cliente nel dare conferme e limitare modifiche grafiche.

FM RACING
DI MARCO FANTI

VIA P. CACIAGLI, 8, 50053 TERRAFINO FI

+39 335 1388685

INFO@FMRACINGMX.COM
WWW.FMRACINGMX.COM



FMRACINGMX



FMRACINGMX



+39 3351388685

