



# INDICE

## ABBIGLIAMENTO MX-EN

MX-EN CLOTHING

|          |            |    |
|----------|------------|----|
| <b>3</b> | EXAGON X31 | 4  |
|          | POWER X31  | 10 |
|          | XPRO24     | 12 |

## STIVALI MX-EN

MX-EN BOOTS

|           |           |    |
|-----------|-----------|----|
| <b>16</b> | THYPOON 3 | 16 |
|           | THUNDER2  | 17 |

## OCCHIALI MX-EN

MX-EN GOGGLES

|           |             |    |
|-----------|-------------|----|
| <b>18</b> | VISION      | 18 |
|           | SPACE2      | 19 |
|           | ROBIN       | 19 |
|           | SPACE       | 20 |
|           | GOGGLES BAG | 20 |

## GUANTI MX-EN

MX-EN GLOVES

|           |                |    |
|-----------|----------------|----|
| <b>22</b> | GLOVES X31     | 22 |
|           | WARM           | 23 |
|           | PRO PROTECTION | 23 |
|           | NEO WINTER     | 23 |

## PROTEZIONI

BODY PROTECTION

|           |               |    |
|-----------|---------------|----|
| <b>24</b> | ULTRA LIGHT   | 24 |
|           | ULTRA SLEEVE  | 24 |
|           | BLASTER       | 25 |
|           | AIR PANT      | 25 |
|           | NECK TRONIK   | 26 |
|           | RUSH COLLAR   | 26 |
|           | DEFENDER KNEE | 27 |
|           | CURIASS KNEE  | 27 |
|           | HORN KNEE     | 27 |

## ACCESSORI MX-EN

MX-EN ACCESSORIES

|           |                   |    |
|-----------|-------------------|----|
| <b>28</b> | CALZE KNEE SOKS   | 28 |
|           | BLIZZARD GILET    | 29 |
|           | BLIZZARD JACKET   | 29 |
|           | MAK RAIN JACKET   | 30 |
|           | RAIN JACKET       | 30 |
|           | KANGAROO MARSUPIO | 31 |
|           | BELT              | 31 |

## ABBIGLIAMENTO BIMBO MX

MX KIDS CLOTHING

|           |          |    |
|-----------|----------|----|
| <b>33</b> | HERO     | 34 |
|           | HERO PRO | 35 |

## STIVALI BIMBO MX

MX KIDS BOOTS

|           |           |    |
|-----------|-----------|----|
| <b>36</b> | HURRICANE | 36 |
|           | STORM     | 36 |

## GUANTI BIMBO MX

MX KIDS GLOVES

|           |            |    |
|-----------|------------|----|
| <b>37</b> | GLOVES X29 | 37 |
|-----------|------------|----|

## PROTEZIONI BIMBO

KIDS BODY PROTECTION

|           |                   |    |
|-----------|-------------------|----|
| <b>37</b> | GILET BLIZZAD KID | 37 |
|           | NECK TRONIK       | 38 |
|           | RUSH COLLAR       | 38 |
|           | ULTRA SLEEVE      | 39 |
|           | BLASTER KID       | 39 |
|           | AIR PANT KID      | 40 |
|           | HORN KNEE KID     | 40 |

## ABBIGLIAMENTO TEAM

TEAM CLOTHING

|           |                   |    |
|-----------|-------------------|----|
| <b>43</b> | HODDIE FLEECE     | 44 |
|           | PANTA FLEECE      | 44 |
|           | TSHIRT MAN        | 45 |
|           | TSHIRT GIRL       | 45 |
|           | POLO ZIP          | 45 |
|           | SLEEVELESS MAN    | 46 |
|           | SLEEVELESS GIRL   | 46 |
|           | SHORT MAN         | 46 |
|           | SHORT GIRL        | 47 |
|           | WINTER CAPS       | 47 |
|           | TOWEL TELO SPUGNA | 47 |
|           | BOXER UNDERWEAR   | 47 |

## ALLESTIMENTO Paddock

Paddock EQUIPMENT

|           |                  |    |
|-----------|------------------|----|
| <b>44</b> | GAZEBO           | 48 |
|           | WALL GAZEBO      | 48 |
|           | HALF WALL GAZEBO | 49 |
|           | BANDIERA VELA    | 50 |
|           | SEDIA REGISTA    | 50 |
|           | BORSA SPORT      | 50 |
|           | TROLLEY          | 51 |
|           | PAK BAG          | 51 |
|           | SHADE OMBRELLO   | 51 |
|           | BANNER           | 52 |
|           | RACE MAT         | 52 |
|           | COVER TAVOLO     | 52 |



Dal 1997 FM RACING accompagna chi ha la passione del fuoristrada, da chi aggredisce la pista, a chi percorre i sentieri nel bosco. FM offre a chi ha questa passione i suoi prodotti, studiati per il miglior confort, lo style e la durabilità. Sempre al fianco dei piloti, dal più attento professionista al più semplice amatore, FM testa e sviluppa i propri prodotti per progredire e superare le nuove sfide, offrendo sempre tecnologie all'avanguardia. FM grazie alla passione del proprio staff, sviluppa e progetta abbigliamento, protezioni certificate e accessori che permettono a chi sceglie Fm di ottenere prodotti robusti e affidabili, ed è per noi fondamentale che ognuno di voi scelga il nostro marchio con la sicurezza di sentirsi protetto ed in piena sintonia con la pista e la propria bicicletta.

Since 1997 FM RACING accompanies those who have the passion for offroad, from those who attack the track, to those who walk the trails in the woods. FM offers those who have this passion its products, designed for the best comfort, style and durability. Always at the side of the drivers, from the most attentive professional to the simplest amateur, FM tests and develops its products to progress and overcome new challenges, always offering cutting-edge technologies. FM thanks to the passion of its staff, develops and designs clothing, certified protections and accessories that allow those who choose Fm to obtain robust and reliable products, and it is essential for us that each of you choose our brand with the security of feeling protected and in full harmony with the track and your bicycle.



# WILD BIKE COLLECTION

ABBIGLIAMENTO E PROTEZIONI

# ETHOS



code: MA.ETHOS.WB

code: SH.ETHOS.WB





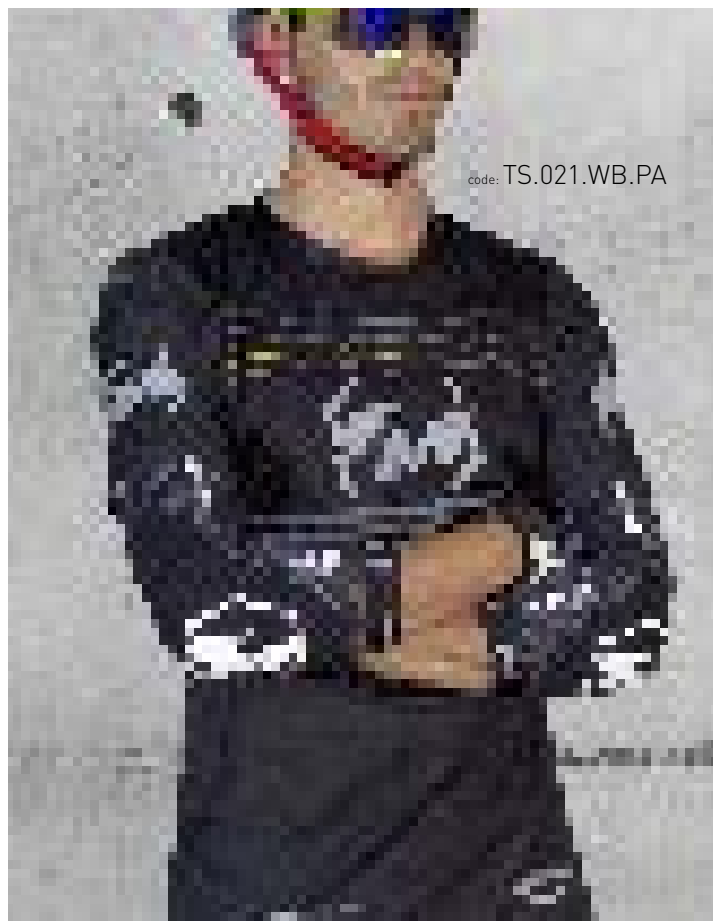
code: MA.VISION.WB



code: SH.VISION.WB









# NEXTREME



# PROTO

# NITRO





# COWBOY



code: MA.025.WB.CO

code: SH.025.WB.CO



# CAMO



code: MA.015.WB.CA



code: SH.015.WB.CA

# MTB APPAREL

MUSCLE FITTING MTB COLLECTION

La MTB negli ultimi anni si è sempre più specializzata, sono nate nuove discipline, con la conseguente richieste degli atleti, di un corredo d'innovazioni nell'abbigliamento, necessarie per svolgere in sicurezza e comodità la propria disciplina. La nostra nuova gamma di abbigliamento WILD BIKE, MUSCLE FIT è realizzata con materiali ricercati con una qualità che mira a migliorare le performance, e consentire la massima libertà di movimento e assicurare comfort durante tutta l'attività agonistica. L'abbigliamento FM Wild Bike, sono perfetti sui trail, ma anche per chi utilizza la bici solo per il tempo libero. Indipendentemente dalle condizioni esterne (caldo, freddo, clima ventoso o umido), dallo sforzo fisico eseguito, dalla distanza e dalla tipologia del terreno su cui si pedala, la chiave del comfort sta tutta nella gestione del calore e dell'umidità del corpo. Il tessuto utilizzato per la realizzazione dei nostri capi è studiato per gestire l'umidità, permettendo di proteggere e mantenere il livello di comfort del nostro corpo per ottenere i massimi livelli di comodità alla guida. Pedalare intensamente o in condizioni di caldo intenso fa sì che il nostro corpo si riscaldi, facendoci sudare.

I nostri tessuti tecnici, che trasferiscono l'umidità dalla pelle, impediscono il surriscaldamento o il raffreddamento repentino.

## FM MAGLIA MTB



*MTB in recent years has become increasingly specialized, new disciplines have emerged, and this has led to a demand from athletes for a set of clothing innovations necessary to perform their discipline safely and comfortably. Our new range of WILD BIKE, MUSCLE FIT clothing is made from quality materials that aim to improve performance, allow maximum freedom of movement, and ensure comfort throughout your competitive activity. FM Wild Bike clothing is perfect for trail riding, but also for those who only use the bike for leisure. Regardless of the external conditions (hot, cold, windy or humid weather), the physical effort performed, the distance and the type of terrain on which you ride, the key to comfort lies in managing body heat and humidity. The fabric used to make our garments is designed to manage moisture, allowing us to protect and maintain our body's comfort level for maximum riding comfort. Cycling intensely or in intense heat causes our bodies to heat up, making us sweat. Our technical fabrics, which transfer moisture away from the skin, prevent overheating or sudden cooling.*

- Il nuovo design ricercato assicura una vestibilità ottimale e confortevole. Il collo sagomato e elasticizzato, permette una vestibilità a tutti i tipi di colli, eliminando sensazioni sgradevoli di non aderenza e stringimento.

- The new sophisticated design ensures an optimal and comfortable fit. The shaped and elasticated collar allows a fit to all types of collars, eliminating unpleasant sensations of non-adherence and tightening.

- La parte anteriore della maglia è realizzata in tessuto a maglia jacquard, il nostro tessuto 100% poliestere, traspirante e confortevole, adatto per l'attività sportiva anche più estrema. È leggero e ad asciugatura rapida, alta qualità e morbidezza.

- The front of the jersey is made of jacquard knit fabric, our 100% polyester fabric, breathable and comfortable, suitable for even the most extreme sports activities. It is light weight and quick drying, high quality and softness.

- Questo tessuto in microrete di poliestere, utilizzato nel dorso e nelle maniche, con una trama aperta con uno schema regolare di piccoli fori per mantenere gli atleti freschi. Rete indemagiabile resistente, è altamente traspirante, leggero e mantiene bene la sua forma.

- This polyester micro-mesh fabric, used in the back and sleeves, with an open weave with a regular pattern of small holes to keep athletes cool. Resistant warp-knit mesh, it is highly breathable, light and holds its shape well.

## FM PANTALONE MTB



- Le aree in tessuto AIR-Mesh posizionate in zone specifiche, davanti e dietro, permettono un'ottimale circolazione d'aria per mantenere il corpo fresco e asciutto.

- The AIR-Mesh fabric areas positioned in specific areas, front and back, allow for optimal air circulation to keep the body cool and dry.

- Lo speciale sistema di chiusura con fibbia e l'elastico con banda in silicone offre una vestibilità sicura e regolazioni rapide.

- The special buckle closure system and elastic with silicone band offers a secure fit and quick adjustments.

- La zip impermeabile assicura una perfetta protezione nelle condizioni atmosferiche più difficili e in qualsiasi attività all'aperto.

- The waterproof zip ensures perfect protection in the most difficult weather conditions and in any outdoor activity.

# WILD JERSEY

MUSCLE FITTING MTB COLLECTION

SIZE XS - S - M - L - XL - 2XL



**BIOHAZARD**

code: TS.010.WB.BH  
color: NERO - BLACK

code: MA.010.WB.BH  
color: NERO - BLACK



**PHANTOM**

code: TS.021.WB.PH  
color: NERO - BLACK

code: MA.021.WB.PH  
color: NERO - BLACK



**NEXTREME**

code: TS.005.WB.NE  
color: GRIGIO - MID GREY

code: MA.005.WB.NE  
color: GRIGIO - MID GREY

**PRODOTTO IN ITALIA**

La maglia dal design muscle fit, costruita con tessuto traspirante ad asciugatura rapida, pensato per la gara per una migliore performance sulla bici. Il tessuto elasticizzato offre la migliore libertà di movimento e rende il capo protettivo e durevole.

**MADE IN ITALY**

The jersey with a muscle fit design, built with quick-drying breathable fabric, designed for the race for better performance on the bike. The stretch fabric offers the best freedom of movement and makes the garment protective and durable.



**GALACTIC**

code: MA.GALAX.WB  
color: NERO BIANCO - BLACK WHITE



**PROTO**

code: MA.012.WB.PR  
color: AZZURRO - MID BLUE



**NITRO**

code: MA.013.WB.NI  
color: NERO GRIGIO - BLACK MID GREY



**DUNE**

code: MA.020.WB.DU  
color: MARRONE ORO - BROWN GOLD



**SPECTRUM**

code: MA.022.WB.SP  
color: VERDE - GREEN



**COWBOY**

code: MA.025.WB.CO  
color: PELLE - LEATHER



**CAMO**

code: MA.015.WB.CA  
color: GRIGIO VERDE - GREY GREEN



**ETHOS**

code: MA.ETHOS.WB  
color: NERO - BLACK



**VISION**

code: MA.VISION.WB  
color: NAVY GRIGIO VERDE

# WILD PANT

MUSCLE FITTING MTB COLLECTION

SIZE 44 - 46 - 48 - 50 - 52 - 54



**BIOHAZARD**

code: SH.010.WB.BH  
color: NERO - BLACK



code: PA.010.WB.BH  
color: NERO - BLACK



**PHANTOM**

code: SH.021.WB.BH  
color: NERO - BLACK



code: PA.021.WB.BH  
color: NERO - BLACK



**NEXTREME**

code: SH.005.WB.NE  
color: GRIGIO - MID GREY



code: PA.005.WB.NE  
color: GRIGIO - MID GREY

**PRODOTTO IN ITALIA**

Ideati per le gare in tessuto elasticizzato per offrire il massimo comfort, con inserti in air mesh per mantenere un ventilazione ottimale durante l'utilizzo. Due tasche con cerniera antiacqua per tenere le tue cose al sicuro. Il sistema di regolazione esterno per una migliore vestibilità.

**MADE IN ITALY**

Designed for racing in stretch fabric to offer maximum comfort, with air mesh inserts to maintain optimal ventilation during use. Two waterproof zippered pockets to keep your belongings safe. The external adjustment system for a better fit.



**GALACTIC**

code: PA.GALAX.WB  
color: NERO - BLACK





**PROTO**

code: SH.012.WB.PR  
color: AZZURRO - MID BLUE



**NITRO**

code: SH.013.tWB.NI  
color: NERO GRIGIO - BLACK MID GREY



**DUNE**

code: SH.020.WB.DU  
color: MARRONE ORO - BROWN GOLD



**SPECTRUM**

code: SH.022.WB.SP  
color: VERDE - GREEN



**COWBOY**

code: SH.025.WB.CO  
color: BLUE JEANS - BLUE JEANS



**CAMO**

code: SH.015.WB.CA  
color: GRIGIO VERDE - GREY GREEN



**VISION**

code: SH.ETHOS.WB  
color: NERO - BLACK



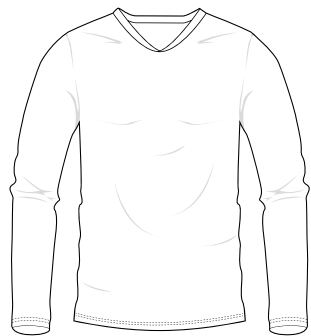
**VISION**

code: SH.VISION.WB  
color: NERO - BLACK

# CUSTOMIZE WILD BIKE APPAREL

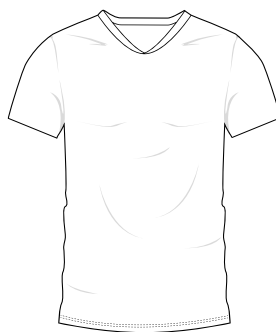
MUSCLE FITTING MTB

• Maglia manica lunga e manica corta, pensate per offrire a tutti i raider di ogni disciplina la giusta soluzione. realizzate con tessuti poliestere con elevate prestazioni per resistenza e traspirabilità. Leggere, e confortevoli anche a contatto con la pelle.



code: MA.CUST.WB  
code: MA.CUST.WB.K

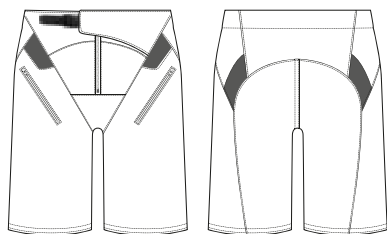
• Long-sleeved and short-sleeved jersey, designed to offer all raiders of every discipline the right solution. made with polyester fabrics with high performance for resistance and breathability. Lightweight, and comfortable even in contact with the skin.



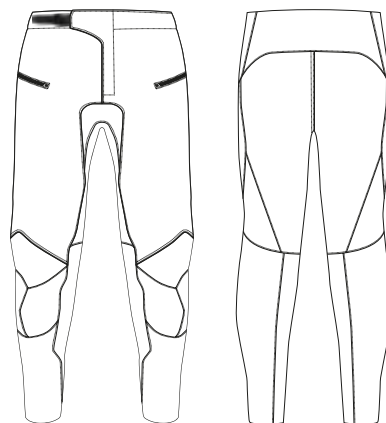
code: SH.CUST.WB  
code: SH.CUST.WB.K

• Lo Short e il Pantalone sono progettati in tessuto poliestere elasticizzato in tutte le direzioni. Leggeri, resistenti con una vestibilità confortevole, garantiscono una protezione e libertà di movimenti. Completamente personalizzabili grazie alla stampa in sublimazione, è possibile realizzare il proprio stile o usufruire di una grafica di serie, mantengono, anche dopo molti lavaggi colori vivaci e lucenti.

• The shorts and the trousers are designed in stretch polyester fabric in all directions. Lightweight, resistant with a comfortable fit, they guarantee protection and freedom of movement. Completely customizable thanks to sublimation printing, it is possible to create your own style or take advantage of standard graphics, they maintain bright and shiny colors even after many washes.



code: SH.CUST.WB



code: PA.CUST.WB  
code: PA.CUST.WB.K

## OPZIONI AGGIUNTIVE SU RICHIESTA

Per migliorare il comfort o modificare l'aspetto della maglia è possibile richiedere:

### 1 VERSIONE INVERNALE.

Il freddo spaventa molti biker, tanto da far limitare al minimo l'uso della MTB: niente di più sbagliato. Con la nuova proposta di abbigliamento invernale possiamo godere delle uscite in MTB anche con temperature sotto zero. La possibilità di indossare capi caldi ma non ingombranti, potendo scegliere tessuti Softshell, tessuto studiato per mantenere il corpo caldo e asciutto.

### 2 CAMBIO COLORE.

Se ti piace una delle grafiche proposte ma non trovi il colore che più ti interessa, o che non si intona ai colori del tuo team, potrai richiedere di modificare i colori, mantenendo la grafica di base, senza costi aggiuntivi.

### 3 AREAZIONE PANTALONE.

Attraverso una lavorazione di precisione è possibile inserire sulla coscia del pantalone lungo una aerazione alternativa che ti permetterà di aumentare la circolazione d'aria nel pantalone.

## ADDITIONAL OPTIONS ON REQUEST

To improve comfort or change the appearance of the mesh is possible to request:

### 1 WINTER VERSION

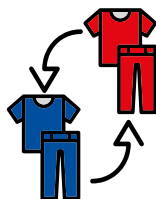
The cold frightens many bikers so much that they limit their MTB riding to a minimum: nothing could be more wrong. With the new winter clothing proposal, we can enjoy MTB rides even in sub-zero temperatures. The possibility of wearing warm but not bulky garments, being able to choose Softshell fabrics, a fabric designed to keep the body warm and dry.

### 2 CHANGE COLOR.

If you like one of the proposed graphics but can't find the color you like best, or it doesn't match your team's colors, you can request to change the colors, keeping the basic graphic, at no additional cost.

### 3 VENTILATION PANTS.

Through precision machining, it is possible to insert an alternative ventilation on the thigh of the trousers that will increase air circulation in the trousers.



# COME NASCE IL PRODOTTO FM

LA QUALITÀ ARTIGIANALE PASSO PER PASSO

## SCELTA TESSUTI

FM seleziona e impiega tessuti per abbigliamento sportivo dalle elevate caratteristiche performanti mettendo particolare attenzione alle tendenze e al miglioramento delle caratteristiche tecniche. La costante ricerca della combinazione di esigenze come la qualità, la funzionalità e il comfort è l'obiettivo che FM ricerca ogni giorno. Tutti i tessuti sono testati avvalendosi di piloti e team che con test mirati permettono di migliorare la scelta del tessuto da utilizzare.



### FABRIC CHOICE

*FM selects and employs sportswear fabrics with high performance characteristics by putting special emphasis on trends and improving technical characteristics. The constant search for the combination of requirements such as quality, functionality and comfort is the goal that FM seeks every day. All fabrics are tested by making use of pilots and teams that with targeted testing allow them to improve the choice of fabric to be used.*

## CREATIVITA' E STAMPA

Ogni linea o accessorio viene studiato e sviluppato dallo studio di design FM, come ogni esigenza di personalizzazione viene eseguita internamente, ed è in grado di proporre la soluzione migliore sia a livello estetico, fra una gamma di colori anche fluorescenti, laminati e lavorazioni particolari che di metodologia di produzione a seconda del tipo di richiesta e della quantità dei pezzi da produrre, con la possibilità di riordino dei capi negli anni.



### CREATIVITY AND PRINTING

*Each line or accessory is researched and developed by the FM design studio, as each customization requirement is carried out in-house, and it is able to propose the best solution both in terms of aesthetics, among a range of colors including fluorescent, laminates and special processing, and in terms of production methodology depending on the type of request and the quantity of pieces to be produced, with the possibility of reordering garments over the years.*

## PREPARAZIONE DEL PRODOTTO

Il prodotto ha sempre un'attenzione in ogni fase di produzione, dalla fase di taglio attraverso lo studio di cartamodelli all'impiego di macchine a laser per il taglio che permettono di produrre capi in grandi quantità, arrivando alla fase di sublimazione dove l'esperienza e professionalità del nostro staff sono concentrati e finalizzati a realizzare di prodotti di qualità, dando al tessuto il colore più brillante e omogeneo.



### PRODUCT PREPARATION

*The product always has attention at every stage of production, from the cutting stage through the study of paper patterns to the use of laser cutting machines that allow us to produce garments in large quantities, arriving at the sublimation stage where the experience and professionalism of our staff are focused and aimed at making of quality products, giving the fabric the brightest and most homogeneous color.*

## SARTORIALITÀ INDUSTRIALE

La cultura sartoriale italiana ha un ruolo importante nel processo produttivo. Anche nella fase di confezione, la conoscenza e l'esperienza del lavoro artigianale fa di ogni capo un prodotto speciale. L'attenzione che poniamo su ogni singolo capo, le costanti verifiche durante tutto il processo di confezione, ha per il cliente l'unico limite della propria immaginazione. Sulla base di questo FM adeguerà i propri prodotti a ogni desiderio e forma del cliente.



### INDUSTRIAL TAILORING

*Italian tailoring culture plays an important role in the production process. Even at the tailoring stage, the knowledge and experience of craftsmanship makes each garment a special product. The attention we pay to each and every garment, the constant checks throughout the tailoring process, has for the customer the only limitation of his own imagination. On the basis of it, FM will adapt its products to every desire and shape of the customer.*

# INSTINT HELMETS

PROTECTIONS MTB

SIZE M 54/58 880gr - L 59/63 880gr

INSTINT è il casco di FM modello integrale, che unisce perfettamente sicurezza e comodità, grazie ad una ventilazione canalizzata a 360° assicura un rapido raffreddamento. Le ampie prese d'aria laterali e posteriori favoriscono la dispersione del calore. Il casco INSTINT costruito con un guscio in Mold (iniezione di schiuma EPS in un guscio di policarbonato) e mentoniera in ABS, ampiamente ventilata, una visiera resistente e un robusto sistema di chiusura FIDLOCK garantisce una protezione avanzata. L'imbottitura rimovibile si può lavare facilmente, garantendo così una facile manutenzione e igiene gara dopo gara.

INSTINT is the helmet of FM integral model, which perfectly combines safety and comfort, thanks to a 360° channeled ventilation ensures rapid cooling. The large side and rear air intakes favor the dispersion of heat. The INSTINT helmet built with a mold shell (EPS foam injection in a polycarbonate shell) and ABS chin guard, widely ventilated, a resistant visor and a robust FIDLOCK closure system guarantees advanced protection. The removable padding can be easily washed, thus ensuring easy maintenance and hygiene race after race.



code: HE.005.WB.IN  
color: GRIGIO / GREY



SIZE



code: HE.010.WB.IN  
color: ANTRACITE / ANTHRACITE



# STRIPE HELMETS

PROTECTIONS MTB

SIZE M 55/58 cm 320 gr - L 58/61 cm 350 gr

Il casco STRIPE è la scelta ideale per tutti i ciclisti appassionati di trail che ricercano sicurezza e design. Le caratteristiche della scocca realizzata con stampo integrato in PC ed EPS, conferiscono al casco, leggerezza e comfort ma assicurando sempre la massima sicurezza come la copertura più estesa sulla nuca studiata per assorbire l'impatto e proteggere la testa in caso di incidente. Il casco è dotato di cinturino con fibbia di regolazione, può essere regolato in base alle diverse dimensioni della testa e soddisfare le esigenze dei ciclisti. La fodera interna staccabile e lavabile, permette di ridurre i batteri del rivestimento dopo la sudorazione. Sicuri e protetti sempre.

The STRIPE helmet is the ideal choice for all trail cyclists looking for safety and design. The characteristics of the shell made with an integrated mold in PC and EPS, give the helmet lightness and comfort but always ensuring maximum safety such as the extended coverage on the nape designed to absorb impact and protect the head in the event of an accident. The helmet is equipped with strap with adjustment buckle, can be adjusted according to different head size and meet the needs of the cyclist. The detachable and washable inner lining allows you to reduce the bacteria in the lining after sweating. Always safe and protected.



code: HE.006.WB.ST  
color: NAVY / NAVY



code: HE.007.WB.ST  
color: BIANCO / WHITE



code: HE.010.WB.ST  
color: ANTRACITE / ANTHRACITE



# VISION

GOGGLES FOR MTB

VISION è la nuova maschera da fuoristrada di FM. La maschera Vision testata in condizioni estreme di polvere o fango ha soddisfatto tutto il necessario per garantire che la visione al meglio in pista o su sentiero. Con un campo visivo massimo, l'innovativo sistema di bloccaggio veloce della lente, stabilizzatori articolati, la maschera VISION è fondamentale per un'esperienza di fuoristrada ottima.

ELASTICO PERSONALIZZABILE

VISION is the new off-road goggle from FM. The Vision goggle tested in extreme conditions of dust or mud has met all the requirements for the best vision on the track or trail. With a maximum field of vision, the innovative quick-lock lens system and articulated stabilizers, the VISION goggle is essential for an optimal off-road experience.



code: GO.001.VIS  
code: GO.001.VIRO - **CON ROLL OFF**  
color: ROSSO / RED



code: GO.004.VIS  
code: GO.004.VIRO - **CON ROLL OFF**  
color: GIALLO FLUO / YELLOW FLUO



code: GO.007.VIS  
code: GO.007.VIRO - **CON ROLL OFF**  
color: BIANCO / WHITE



code: GO.010.VIS  
code: GO.010.VIRO - **CON ROLL OFF**  
color: NERO / BLACK

## Cambiare le lenti non è mai stato così facile!

Alzai fermi rimuovendo la lente usata, poi inserisci la nuova lente facilmente nella sua sede, mentre una chiusura magnetica blocca la lente in posizione, permettendo un cambio semplice e sicuro.

## Changing lenses has never been so easy!

Lift the fasteners to remove the used lens, then insert the new lens easily into its housing, while a magnetic clasp locks the lens in place, allowing for an easy and safe change.



su richiesta con ROLL OFF  
on request with ROLL OFF



## VISION LIMITED EDITION



code: GO.FUN.VIS  
name: FUNKY



code: GO.DOD.VIS  
name: DODDLE



code: GO.HAW.VIS  
name: HAWAII



code: GO.MOU.VIS  
name: MOUNTAIN

# SPACE 2

GOGGLES FOR MTB

La maschera SPACE e SPACE ROLL OFF perfette per chi pratica il fuoristrada, sono studiate per proteggere la vista indipendentemente da quanto possano essere estreme le condizioni. Ampia visuale grazie al suo un campo visivo massimizzato. Rivestimento antigraffio con ventilazione antiappannamento e aperture per la fuoriuscita polvere e detriti.

ELASTICO PERSONALIZZABILE

*The SPACE and SPACE ROLL OFF goggles, perfect for off-roaders, are designed to protect your eyesight no matter how extreme the conditions may be. Wide view thanks to its maximized field of vision. Scratch-resistant coating with antifog ventilation and openings for dust and debris to escape.*



code: SP2.007.ROFF  
color: BIANCO / WHITE



code: SP2.004.ROFF  
color: GIALLO FLUO / YELLOW FLUO



code: SP2.007.SPACE  
color: BIANCO / WHITE



code: SP2.004.SPACE  
color: GIALLO FLUO / YELLOW FLUO



# ROBIN

La maschera ROBIN dal design semplice e compatto è adatta dal pilota principiante al più esperto. La sua forma permette alla maschera di adattarsi ad ogni tipo di viso, anche grazie all'imbottitura a due strati. Il rivestimento antigraffio con ventilazione antiappannamento ed aperture per fuoriuscita di polvere e detriti, permette una visibilità sempre ottimale. La cinghia con trama antiscivolo in silicone ne garantisce stabilità in ogni condizione.

ELASTICO PERSONALIZZABILE

*The ROBIN mask with a simple and compact design is suitable from the beginner to the most experienced pilot. Its shape allows the mask to fit every type of face, thanks in part to the two-layer padding. The scratch-resistant coating with antifog ventilation and openings for dust and debris to escape allows optimal visibility at all times. The strap with non-slip silicone texture ensures its stability in all conditions.*



code: GO.004.RO  
color: GIALLO FLUO / YELLOW FLUO



code: GO.007.RO  
color: BIANCO / WHITE



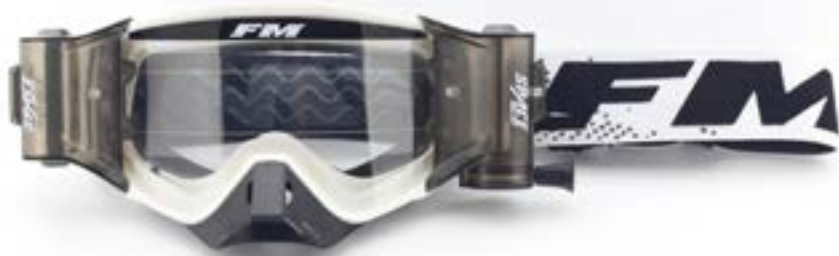
code: GO.010.RO  
color: NERO / BLACK



# SPACE

GOGGLES FOR MTB

- Roll Off alto 4,8 cm per la massima visibilità
  - Rivestimento antigraffio e antinebbia
  - Ventilazione anti appannamento
  - Aperture per fuoriuscita polvere e detriti.
  - imbottitura doppia con perfetta aderenza e massimo assorbimento del sudore.
  - Doppia cinghia ultra larga con trama antiscivolo in silicone
- Roll Off 4,8 cm high for maximum visibility
  - Anti-scratch and anti-fog coating
  - micro-pore ventilation antifogging
  - Openings for dust and debris filter system
  - Double-layer foam with perfect adherence and maximum sweat absorption
  - Double ultra-wide strap with non-slip silicone weave.



code: SP.007.ROFF  
color: BIANCO / WHITE

# CUSTOM ELASTIC



E' possibile richiedere la personalizzazione dell'elastico, utilizzando un elastico di qualità, con larghezza banda 50mm per il modello VISION e SPACE, oppure 40mm per il modello ROBIN, con striscia di silicone antiscivolo all'interno, cuciture professionali ultrasistenti. Colori nitidi e resistenti.

*It is possible to request customization of the elastic, using a quality elastic, with bandwidth 50 mm for the VISION and SPACE model, or 40 mm for the ROBIN model, with non-slip silicone strip inside, ultra-strong professional stitching. Sharp and durable colors.*



**PERSONALIZZATO - CUSTOMIZED**

code: STRAP.CUST

# BAG GOGGLES

Borsa porta occhiali rigida, indeformabile e spaziosa essenziale per i piloti, può contenere fino a 4 maschere con tre partizioni removibili, e tutti gli accessori e ricambi nelle tasche del coperchio, per avere sempre i propri occhiali in perfetta efficienza. Divisori in Velcro® che ti consentono di organizzare e personalizzare lo spazio all'interno della borsa e la pratica maniglia ti consente un facile utilizzo.

*Rigid, non-deformable and spacious goggle bag essential for pilots, it can contain up to 4 masks with three removable partitions, and all accessories and spare parts in the lid pockets, to always have your glasses in perfect efficiency. Velcro® dividers that allow you to organize and customize the space inside the bag and the practical handle allows for easy use.*



code: BO.GOOGLE  
color: NERO / BLACK





# SPARE PARTS GOGGLES

GOGGLES FOR MTB

## VISION



code: VIS.CLEAR.LE  
LENTE CLEAR



code: VIS.FUME.LE  
LENTE FUME'



code: VIS.TOFF.KIT  
TEAR OFF (confezione 10 pz.)



code: VIS.CLEAR.ROFF  
LENTE CLEAR ROLL OFF



code: VIS.FUME.ROFF  
LENTE FUME' ROLL OFF



code: VIS.FILM.ROFF  
RULLINO (confezione 1 pz.)

## SPACE2



code: SP2.CLEAR.LE  
LENTE CLEAR



code: SP2.FUME.LE  
LENTE FUME'



code: SP2.TOFF.KIT  
TEAR OFF (confezione 10 pz.)



code: SP2.CLEAR.ROFF  
LENTE CLEAR ROLL OFF



code: SP2.FUME.ROFF  
LENTE FUME' ROLL OFF



code: SP2.FILM.ROFF  
RULLINO (confezione 1 pz.)

## ROBIN



code: RO.CLEAR.LE  
LENTE CLEAR



code: RO.BLU.LE  
LENTE BLU



code: RO.TOFF.KIT  
TEAR OFF (confezione 10 pz.)

## SPACE



code: SR.CLEAR  
LENTE CLEAR



code: RO.ROLL.OFF  
LENTE CLEAR ROLL OFF



code: SR.KIT.TOFF  
TEAR OFF



code: SR.RO.RO  
RULLINO (confezione 4 pz.)

# GLOVES X31

GLOVES FOR MTB

SIZE S - M - L - XL - 2XL



I nuovi guanti FM offrono una presa eccezionale grazie alle eccellenti proprietà di attrito e alla consistenza morbida del Nanofront. Il Nanofront è una fibra di poliestere ad alta resistenza con uno spessore di soli 700 nanometri, ovvero 7.500 volte più piccola della sezione trasversale di una ciocca di capelli umani. Il Nanofront vanta anche un'elevata capacità di assorbimento e diffusione dell'umidità per un maggiore comfort, rendendolo un materiale ideale per i palmi dei guanti. Le dimensioni nanometriche sulla superficie di Nanofront aumentano la forza di attrito e producono una superficie dozzine di volte maggiore di quella della fibra normale, con conseguente resistenza allo scivolamento altamente superiore.

*The new FM gloves offer exceptional grip thanks to the excellent friction properties and soft texture of the Nanofront. Nanofront is a high-strength polyester fiber with a thickness of only 700 nanometers, which is 7,500 times smaller than the cross section of a strand of human hair. The Nanofront also boasts a high capacity to absorb and diffuse moisture for added comfort, making it an ideal material for glove palms.*

*The nanometer size on the surface of Nanofront increases the frictional force and produces a surface area dozens of times larger than that of normal fiber, resulting in highly superior slip resistance.*



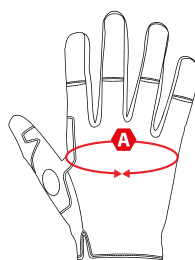
code: GU.001.X31  
color: ROSSO - RED



code: GU.002.X31  
color: BLU - BLUE



code: GU.010.X31  
color: NERO - BLACK



## GUANTO MX ADULTO

## ADULT MX GLOVES

SCHEDA TAGLIA

SIZE CHART

| MEN | S  | M  | L  | XL | XXL |
|-----|----|----|----|----|-----|
| A   | 19 | 20 | 21 | 22 | 23  |

## CUSTOMIZE GLOVES

PRODOTTO IN ITALIA

La novità in casa FM sono i guanti personalizzabili, sottili e flessibili con un comfort incredibile. Sono fabbricati in Italia utilizzando materiali leggeri ed elastici e con grafica sublimata che non si sbiadisce. Il palmo senza cuciture e il solido cinturino in velcro attorno al polso offrono una vestibilità comoda e una fantastica libertà di movimento. Una stampa sul palmo in silicone antiscivolo garantisce una presa perfetta sulla manopola, migliorando le sensazioni di guida.

MADE IN ITALY

New at FM are customizable, thin and flexible gloves with incredible comfort. They are manufactured in Italy using lightweight, elastic materials and with sublimated graphics that do not fade. The seamless palm and solid Velcro strap around the wrist offer a comfortable fit and fantastic freedom of movement. An anti-slip silicone palm print ensures a perfect grip on the grip, enhancing riding sensations.



## PERSONALIZZATO - CUSTOMIZED

code: GU.CUST.GLV

# GLOVES X29 WARM

GLOVES FOR MTB

SIZE S - M - L - XL - 2XL



- Neoprene® sul dorso
- Nanofront sul palmo
- TPR morbida sul dorso
- Chiusura con Velcro® e logo in TPR
- Rinforzo tra pollice ed indice
- Lycra® tra le dita
- Vestibilità confortevole e perfetta.

- *Neoprene® on the back*
- *Nanofront on the palm*
- *TPR soft on the back*
- *Velcro® closure and TPR logo*
- *Reinforcement between thumb and forefinger*
- *Lycra® between the fingers*
- *Comfortable and perfect fit.*



code: GU.010.WARM  
color: NERO - BLACK

# GLOVES X29 PRO PROTECTION

SIZE S - M - L - XL - 2XL



- Nuovo modello più comodo
- Leggero da indossare
- Protezione TPR su dorso e dita
- Palmo in Clarino®
- Stampa sul palmo
- Rinforzo in lycra al polso
- Chiusura in TPR con velcro.

- *New more comfortable fitting*
- *No-restrictive fit*
- *TPR protection on top and fingers*
- *Lightly padded Clarino® palm*
- *Silk-screened prints on the palm*
- *Lycra® reinforced pad on the wrist*
- *Velcro® backed TPR wrist closure.*



code: GU.010.PRO  
color: NERO - BLACK

# GLOVES X29 NEO WINTER

SIZE S - M - L - XL - 2XL



- Interno foderato per basse temperature
- Neoprene® sul dorso
- Pelle sintetica sul palmo
- Chiusura TPR in gomma con Velcro®
- Rinforzo tra pollice ed indice
- Lycra® tra le dita
- Vestibilità perfetta.

- *Inner lined for lower temperatures*
- *Neoprene® on the outer layer palm*
- *Lightly padded synthetic leather palm*
- *Velcro® backed TPR wrist closure*
- *External reinforced support between thumb and index fingers*
- *Lycra® finger forchettes*
- *Perfect fitting*



code: GU.010.X19.W  
color: NERO - BLACK

# ULTRA AIR

PROTECTIONS FOR MTB

SIZE S/M - L/XL - 2XL

**PRODOTTO  
IN ITALIA**

La giacca protettiva ULTRA AIR, studiata e realizzata per la sicurezza dei piloti di ogni disciplina e disponibili nelle due versioni SLEEVE con protezioni delle braccia e LIGHT in versione gilet. Il suo design aderente, e il materiale air mesh elasticizzato ne aumentano il comfort di guida. Costruita con custodie, sul petto, schiena, spalle e gomiti per inserire le protezioni SAS-TEC, con straordinari valori di assorbimento dei colpi, forme anatomiche per il minimo ingombro. La giacca comoda, sicura e leggerissima si indossa facilmente grazie alla cerniera di chiusura laterale.

**MADE IN  
ITALY**

The ULTRA AIR protective jacket, designed and manufactured for the safety of riders of all disciplines and available in two versions, SLEEVE with arm protectors and LIGHT in a vest version. Its close-fitting design, and stretch air mesh material enhance its riding comfort. Constructed with cases, on the chest, back, shoulders and elbows to insert SAS-TEC protectors, with extraordinary shock absorption values, anatomical shapes for minimum bulk. The comfortable, secure and ultra-lightweight jacket is easily put on with side zipper closure.

## ULTRA LIGHT

**SAS-TEC** 



code: PE.010.UL  
color: NERO / BLACK

## ULTRA SLEEVE

**SAS-TEC** 



code: PE.010.US  
color: NERO / BLACK

**SAS-TEC**  
body protection systems



Dopo un impatto o qualsiasi tipo di deformazione, la schiuma SAS-TEC ritorna alla sua forma originale in breve tempo. A differenza di molti altri materiali di protezione (come polistirolo (EPS), silicone o schiuma di qualità inferiore) la schiuma SAS-TEC è conforme agli impatti multipli. Pertanto urti o pressioni elevate non distruggono il protettore anche quando la stessa area viene colpita ripetutamente. La protezione mantiene la sua piena capacità funzionale. L'aria che si ingloba nelle cellule della schiuma provoca un assorbimento progressivo. Il protettore rimane morbido in caso di forze che aumentano lentamente, tuttavia quando si tratta di un impatto rapido e pesante la resistenza della schiuma cresce con l'aumentare della velocità. Contrariamente alle protezioni rigide, agli ammortizzatori in polistirolo o a molti altri materiali ammortizzanti, la schiuma SAS-TEC reagisce prontamente e senza alcun ritardo anche a piccoli impatti. L'assorbimento di energia diventa quasi lineare, il che mantiene le forze di impatto sul corpo umano a un livello basso.

*After an impact or any kind of deformation, SAS-TEC foam returns to its original shape in a short time. Unlike many other protective materials (such as polystyrene (EPS), silicone, or lower quality foam) SAS-TEC foam conforms to multiple impacts. Therefore high impacts or pressures do not destroy the protector even when the same area is hit repeatedly. The protector retains its full functional capacity.*

*Air embedding in the foam cells causes progressive absorption. The protector remains soft under slowly increasing forces, however when it comes to a rapid and heavy impact, the resistance of the foam increases with increasing speed. In contrast to rigid protectors, polystyrene shock absorbers, or many other shock-absorbing materials, SAS-TEC foam reacts readily and without any delay to even small impacts. Energy absorption becomes nearly linear, which keeps impact forces on the human body at a low level.*



**PROTEZIONE FRONTALE INTERNA**  
INNER FRONT PROTECTION  
EN:1621-3 2018 - LEVEL 2



**PROTEZIONE POSTERIORE INTERNA**  
INNER BACK PROTECTION  
EN:1621-2 2014 - LEVEL 2



**PROTEZIONE GOMITO INTERNA**  
INNER ELBOW PROTECTION  
EN:1621-1 2012 - LEVEL 2



**PROTEZIONE INTERNA**  
INNER PROTECTION  
EN:1621-2 - LEVEL 2



MORBIDO E  
FLESSIBILE  
SOFT E  
FLEXIBLE



SI INDURISCE  
CON L'URTO  
LOCKS  
ON SHOCK



RITORNA ALLO  
STATO FLESSIBILE  
RETURNS TO  
FLEXIBLE STATUS

# BLUSTER CHEST PROTECTOR

SIZE S/M - L/XL

PRODOTTO  
IN ITALIA

La nuovissima pettorina BLUSTER prodotta in Italia da FM, offre una protezione flessibile e traspirante. Il design all'avanguardia della placca in MTP, morbida e ventilata, e inserti di protezione certificata di livello 2 sul petto e sulla schiena, rispettando i più alti livelli di qualsiasi standard di gara in fuoristrada. Insieme a queste caratteristiche di sicurezza, la pettorina BLUSTER offre la massima libertà di movimento, fornendo allo stesso tempo un migliore flusso d'aria al corpo. La pettorina è personalizzabile per dare una marcia in più al tuo stile.

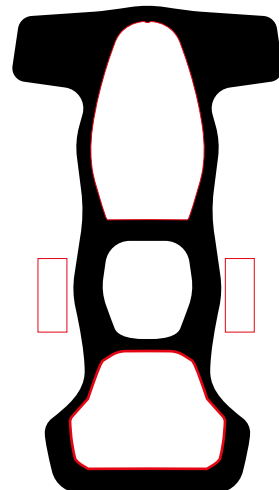
MADE IN  
ITALY

The all-new BLUSTER chest protector, manufactured in Italy by FM, offers flexible and breathable protection. The state-of-the-art design of the soft, ventilated MTP plate and certified Level 2 protection inserts on the chest and back, meeting the highest standards of any off-road racing standard. Along with these safety features, the BLUSTER chest protector offers maximum freedom of movement while providing better airflow to the body. The chest protector is customizable to give your style an edge.

SAS-TEC



code: PE.010.BLAS  
color: NERO / BLACK



PERSONALIZZATO  
CUSTOMIZED  
code: PE.CUST.BLAS

# AIR PANT PROTECTOR

SIZE S - M - L - XL

PRODOTTO  
IN ITALIA

Innovativo pantaloncino protettivo costruito con materiali morbidi, con alta capacità di aereazione, protezioni ad alto assorbimento impatti conferiscono al pantaloncino leggerezza e flessibilità. Studiato per l'utilizzo nel Motocross - Enduro con la versione senza fondello oppure per Mountain bike nella versione con fondello

MADE IN  
ITALY

Innovative protective shorts built with soft materials, with high ventilation capacity, protections with high impact absorption give the shorts lightness and flexibility. Designed for use in Motocross - Enduro with the version without pad or for Mountain bikes in the version with caseback

SAS-TEC



code: AIR.WILD.PANT  
color: NERO - BLACK

# E-PRO ELBOW

SIZE XS - S - M - L - XL

PROTECTIONS FOR MTB



Le gomitiere E-PRO studiate per dare la miglior protezione ma con una struttura morbida e comoda adatta a chi cerca un prodotto leggero da usare in Enduro / All-Mountain.

Il suo design precurvato e con cuciture piatte, permette una movimento più fluido e un elevato comfort. Le fasce elastiche di silicone assicurano una tenuta perfetta. Il gomito è protetto da uno strato esterno con un tessuto rinforzato antiabrasione. Internamente un alloggio ospita una protezione SAS-TEC livello 2. La parte posteriore a rete aumenta la circolazione dell'aria.



*The E-PRO elbow pads designed to give the best protection but with a soft and comfortable structure suitable for those looking for a light product to use in Enduro / All-Mountain.*

*Its pre-curved design with flat seams allows for smoother movement and high comfort. The elastic silicone bands ensure a perfect seal. The elbow is protected by an outer layer with an abrasion-resistant reinforced fabric. Internally, a housing houses a level 2 SAS-TEC protection. The mesh back increases air circulation.*



PROTEZIONE INTERNA  
INNER PROTECTION  
EN:1621-1 2012 - LEVEL 2



code: ELB.EPRO  
color: NERO - BLACK



# K-PRO KNEE BRACE

SIZE XS - S - M - L - XL



K-PRO è la ginocchiera elasticizzata per ENDURO / DOWNHILL leggera e comoda, ma con un alto livello di protezione. Le protezioni SAS-TEC livello 2 estremamente flessibili, dal design preformato ed ergonomico si adatta all'articolazione e fornisce una protezione affidabile in caso di caduta. Per un'ottima traspirazione, il dorso è stato dotato di materiale a rete. Per evitare di scivolare, l'elastico con silicone garantisce un'ottima presa anche durante la pedalata.



*K-PRO is the elasticized knee brace for ENDURO / DOWNHILL light and comfortable, but with a high level of protection. The extremely flexible SAS-TEC level 2 protectors, with a preformed and ergonomic design, adapt to the joint and provide reliable protection in the event of a fall. For excellent breathability, the back has been equipped with mesh material. To avoid slipping, the elastic with silicone guarantees an excellent grip even while pedaling.*



PROTEZIONE INTERNA  
INNER PROTECTION  
EN:1621-1 2012 - LEVEL 2



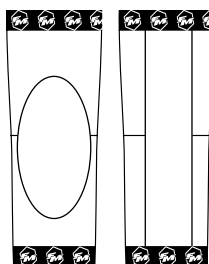
code: KN.KPRO  
color: NERO - BLACK



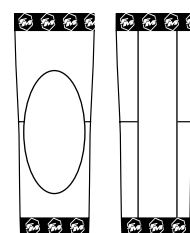
# CUSTOMIZATION PRO PROTECTION

• Le gomitiere e le ginocchiere, realizzate con tessuti poliestere con elevate prestazioni per resistenza e traspirabilità. Leggere, confortevoli e molto performanti. Completamente personalizzabili grazie alla stampa in sublimazione, è possibile realizzare il proprio stile o usufruire di una grafica di serie, mantengono, anche dopo molti lavaggi colori vivaci e lucenti.

• The elbow pads and knee pads, made with polyester fabrics with high performance for resistance and breathability. Lightweight, comfortable and very performing. Completely customizable thanks to sublimation printing, it is possible to create your own style or take advantage of standard graphics, they maintain bright and shiny colors even after many washes.



code: KN.KPRO.CUST



code: EL.EPRO.CUST

# SHELTER KNEE BRACE

SIZE S/M - L/XL

PROTECTIONS FOR MTB

PRODOTTO IN ITALIA

La ginocchiera SHELTER offre una combinazione eccellente di protezione dagli impatti e struttura di qualità. Facile da indossare assicura la massima comodità per tutta la durata dell'utilizzo. L'elastico di regolazione permette di essere utilizzata con il miglior comfort utile al momento dell'utilizzo e successivamente abbassata per la pedalata in rilassamento. Le protezioni SAS-TEC livello 2 estremamente flessibili, dal design preformato ed ergonomico si adatta all'articolazione e fornisce una protezione affidabile in caso di caduta.

MADE IN ITALY

The SHELTER kneepad offers an excellent combination of impact protection and quality construction. Easy to wear, it ensures maximum comfort for the entire duration of use. The adjustment elastic allows it to be used with the best useful comfort at the time of use and subsequently lowered for relaxed pedaling. The extremely flexible SAS-TEC level 2 protectors, with a preformed and ergonomic design adapt to the joint and provide reliable protection in the event of a fall.



PROTEZIONE INTERNA  
INNER PROTECTION  
EN:1621-1 2012 - LEVEL 2



code: KN.SHELTER  
color: NERO - BLACK

# SINERGY KNEE BRACE

SIZE S/M - L/XL

PRODOTTO IN ITALIA

La ginocchiera SINERGY come la gemella SHELTER ha in se le medesime caratteristiche, ma monta internamente una protezione più lunga in grado di proteggere non solo il ginocchio ma anche lo stinco. Le protezioni SAS-TEC livello 2 estremamente flessibili, dal design preformato ed ergonomico si adatta all'articolazione e fornisce una protezione affidabile in caso di caduta.

MADE IN ITALY

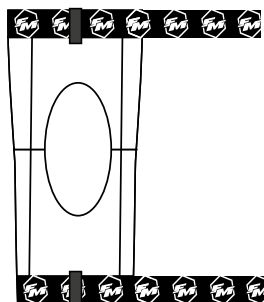
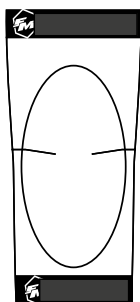
The SINERGY knee brace, like its twin SHELTER, has the same characteristics, but internally mounts a longer protection able to protect not only the knee but also the shin. The extremely flexible SAS-TEC level 2 protectors, with a preformed and ergonomic design adapt to the joint and provide reliable protection in the event of a fall.



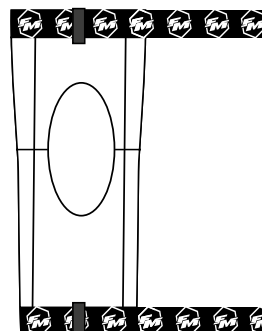
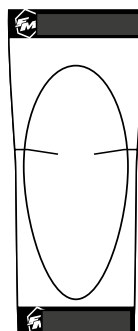
PROTEZIONE INTERNA  
INNER PROTECTION  
EN:1621-1 2012 - LEVEL 2



code: KN.SINERGY  
color: NERO - BLACK



code: KN.SHE.CUST  
**SHELTER**



code: KN.SIN.CUST  
**SINERGY**

# NECK TRONIC PROTECTOR

SIZE M - L

PRODOTTO IN ITALIA

NECK TRONIC è stato progettato per aiutare a prevenire infortuni al collo. Realizzato in poliuretano a cellule semi-chiuse con struttura semi-rigida interna. Comodo e stabile con la pratica cinghia di regolazione, lo stabilizzatore posteriore per proteggere la spina dorsale e il sistema di chiusura FLS (FastLockingSystem). Leggero e resistente è adatto per tutte le specialità. NECK TRONIC was designed to help prevent neck injuries. Made of semi-

MADE IN ITALY

closed cell polyurethane with semi-rigid internal structure. Comfortable and stable with the practical adjustment strap, the rear stabilizer to protect the spine and the FLS (FastLockingSystem) locking system. Lightweight and resistant, it is suitable for all specialties.



code: NECK.002.10  
color: AZZURRO - SKY BLU



code: NECK.006.10  
color: NAVY ROSSO - NAVY RED

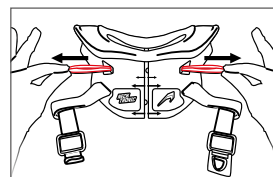
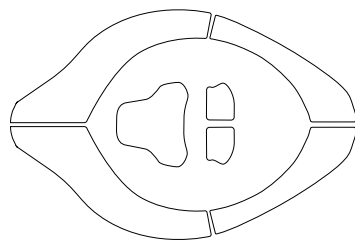


code: NECK.010.10  
color: NERO - BLACK

## NECK TRONIC CUSTOMIZE

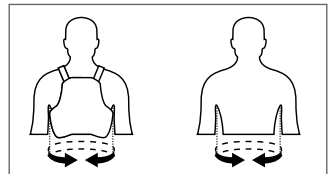
PERSONALIZZATO

code: NECK.CUST.NK



- F.L.S. Fast Locking System

ADULT SIZE



WHIT CHEST PROTECTOR  
CHEST  
M - 88/110 CM  
L - 96/116 CM

WHIT OUT CHEST PROTECTOR  
CHEST  
M - 88/110 CM  
L - 96/116 CM

# RUSH COLLAR PROTECTOR

SIZE ONE SIZE

RUSH è un collare leggero e confortevole dal design a basso profilo realizzato in poliuretano espanso, con imbottitura anatomica. Interno in tessuto antibatterico e antisudore.

RUSH is a lightweight and comfortable collar with a low profile design made of polyurethane foam, with anatomical padding. Interior in antibacterial and anti-sweat fabric.



code: RUSH.001.AD  
color: NERO - BLACK







# NECK TRONIC PROTECTOR

PROTECTIONS FOR MTB

SIZE 39 - 40 - 41 - 42 - 43 - 44 - 45 - 46

Le scarpe DRAKE di FM sono un modello da DH/Freeride. La suola esterna in gomma assicura un'ottima aderenza sul pedale e una perfetta comodità durante la camminata. Attacco MTB Shimano SPD compatibile, Scarpe polivalenti da usare sui pedali piatti. La suola antiscivolo è sufficientemente morbida per assorbire gli urti. La suola ergonomica interna assicura un sostegno comodo e stabile durante lo sforzo. La tomaia in similpelle assicura un ottimo livello di respirabilità con la linguetta in mesh e le larghe applicazioni in maglia aerata che ricoprono le zone laterali e la punta del piede. Il sistema di chiusura A-TOP a rocchetto permettono di regolare facilmente la chiusura, protetto dalla terra e acqua per mantenere sempre una perfetta efficienza.

DRAKE FM shoes are a DH / Freeride model. The rubber outer sole ensures excellent grip on the pedal and perfect comfort while walking. MTB Shimano SPD compatible, multi-purpose shoes for use on flat pedals. The non-slip sole is soft enough to absorb shocks. The internal ergonomic sole ensures a comfortable and stable support during the effort. The imitation leather upper ensures an excellent level of breathability with the mesh tongue and wide applications in airy mesh that cover the side areas and the tip of the foot. The A-TOP spool closure system allows you to easily adjust the closure, protected from earth and water to always maintain perfect efficiency.



code: SC.DRAKE

color: NERO - BLACK

La chiusura addizionale in velcro® oltre a migliorare la vestibilità e la protezione del piede, è stata studiata per proteggere il sistema di chiusura A-TOP da polvere, fango e urti mantenendo il sistema di chiusura sempre protetto e efficiente.

The additional Velcro® closure, in addition to improving the fit and protection of the foot, has been designed to protect the A-TOP closure system from dust, mud and impact, keeping the closure system always protected and efficient.



# SOCKS

PROTECTIONS FOR MTB

SIZE 37/41 - 42/46

Comoda, asciutta, resistente e traspirante, questi i punti di forza della nuova calza WILD-bike di FM.

Realizzato in DRYARN® e Poliamide, un filato innovativo che offre a chi lo indossa comfort, tecnologia e praticità.

Leggero, isolante, traspirante, permette al piede di rimanere fresco e asciutto eliminando la formazione di cattivi odori, e fastidiose irritazioni dovute allo sfregamento o all'accumulo di sudore.

Grazie al suo design senza cuciture e ad una elasticità studiata in zone di compressione permette al piede un esercizio confortevole, il miglior alleato delle performance sportive di un atleta.

Comfortable, dry, resistant and breathable, these are the strengths of the new WILD-bike sock by FM.

Made of DRYARN® and Polyamide, an innovative yarn that offers the wearer comfort, technology and practicality.

Lightweight, insulating, breathable, it allows the foot to remain cool and dry, eliminating the formation of bad odors, and annoying irritation due to rubbing or accumulation of sweat.

Thanks to its seamless design and to an elasticity studied in the compression zones it allows the foot a comfortable exercise, the best ally of an athlete's sports performance.



code: SOCK.WB.G  
color: GRIGIO - GREY



code: SOCK.WB.B  
color: NERO - BLACK

THE FEEL GOOD MICROFIBRE  
**Dryarn**  
BY AQUAFIL

Stagionalità, condizioni climatiche, lunghezza e tipologia di percorso portano il fisico del ciclista ad una crescente fatica e ad un graduale aumento dello sforzo muscolare.

La scelta della giusta composizione degli indumenti permette ai capi di interagire fra loro, attivando così la funzionalità delle fibre. Le caratteristiche tecniche altamente performanti dei prodotti realizzati in Dryarn® (totalmente o anche solo in parte), creano una situazione di comfort, percepibile già dopo i primi km, anche con l'aumento della sudorazione e della fatica, permettendo allo sportivo di concentrarsi esclusivamente sulla propria prestazione.

*Different seasons, weather conditions, the length and type of route mean that you increasingly get more tired and muscular exertion gradually increases when cycling.*

*The right composition of clothing means that layers can interact, activating fibre functions. The high-performance technical features of garments made entirely or partly from Dryarn® mean you feel comfortable, even after the first few kilometres and as you sweat and tire more, so all you need to do is focus on your performance.*

## CUSTOMIZATION SOCKS

PRODOTTO  
IN ITALIA

Con le medesime qualità del calzino SOCKS, la linea SOCKS personalizzata permette all'appassionato di personalizzare la parte superiore della calza. Costruita con materiale elastico, resistente e traspirante, mantiene la sua posizione durante la pedalata, anche grazie alla fascia in silicone anallergico.

MADE IN  
ITALY

With the same qualities of the SOCKS sock, the SOCKS customize line allows the enthusiast to customize the upper part of the sock. Constructed with elastic, resistant and breathable material, it maintains its position during the pedal stroke, also thanks to the hypoallergenic silicone band.



code: SOCK.WB.CUST

# BLIZZARD GILET

ACCESSORIES FOR MTB

SIZE XS - S - M - L - XL - 2XL - 3XL

PRODOTTO  
IN ITALIA

Gilet BLIZZARD pensato per le giornate più fredde, comodo, leggero e aderente per ridurre al minimo la resistenza all'aria, può essere richiesto nelle due versioni di tessuto. Fabbricato in materiale Wind-Stopper resistente al vento e all'acqua per chi vuole affrontare le avversità più dure. Oppure è possibile richiedere BLIZZARD in tessuto cordura un tessuto dall'elevata robustezza, e quindi resistente all'usura con una capacità di durata nel tempo che permette di utilizzarlo anche in modo continuato senza doversi preoccupare di una diminuzione delle performance.

MADE IN  
ITALY

BLIZZARD vest designed for colder days, comfortable, light and adherent to minimize air resistance, it can be requested in the two fabric versions. Made of Wind-Stopper material resistant to wind and water for those who want to face the toughest adversities. Or it is possible to request BLIZZARD in cordura fabric, a fabric with a high strength, and therefore resistant to wear, with a long-lasting capacity that allows it to be used continuously without having to worry about a decrease in performance.



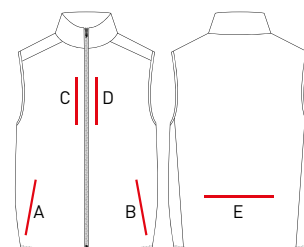
code: GI.WIND.BLIZ  
color: NERO - BLACK - WINDSTOPPED

code: GI.CORD.BLIZ  
color: NERO - BLACK - CORDURA

## PERSONALIZZATO - CUSTOMIZED

code: GI.CU.WIND.BL  
fabric: WINDSTOPPED

code: GI.CU.CORD.BL  
fabric: CORDURA



OPZIONI TASCHE ADDIZIONALI  
ADDITIONAL POCKET OPTIONS

# MAK RAIN JACKET

SIZE XS - S - M - L - XL - 2XL

PRODOTTO  
IN ITALIA

Progettato con tecnologia Tekseries® per garantire un'elevata protezione dagli agenti atmosferici ed allo stesso tempo offre il massimo comfort e un'elevata traspirabilità. Attraverso un processo di osmosi la membrana riesce a far evacuare l'umidità in eccesso che si produce durante l'attività agonistica e di conseguenza riesce a limitare il fastidioso effetto di surriscaldamento interno.

La membrana Tekseries® protegge da vento, freddo e pioggia e mantiene il corpo in condizioni di confortevole microclima interno.

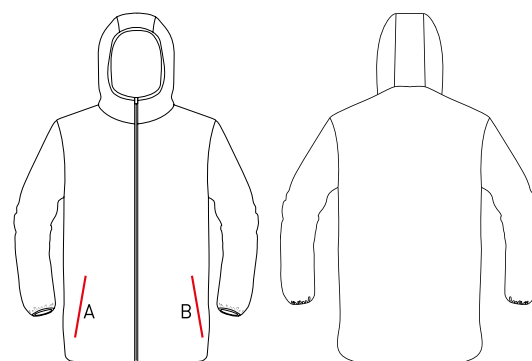
MADE IN  
ITALY

Designed with Tekseries® technology to ensure high protection from atmospheric agents and at the same time offer maximum comfort and high breathability. Through an osmosis process, the membrane is able to evacuate the excess moisture that is produced during competitive activity and consequently manages to limit the annoying effect of internal overheating.

The Tekseries® membrane protects from wind, cold and rain and keeps the body in conditions of comfortable internal microclimate.



code: GI.MAC.SOFT  
color: NERO - BLACK



code: GI.MAC.CUST

OPZIONI TASCHE ADDIZIONALI  
ADDITIONAL POCKET OPTIONS

# KANGAROO MARSUPIO

ACCESSORIES MTB

SIZE ONE SIZE

- Chiusura in vita tramite fibbia in plastica
- Cintura con 3 tasche per patente o tabella di controllo, porta attrezzi.
- Tasche con apertura facilmente accessibili

- Closure at the waist with plastic buckle
- Belt with 3 pockets for driving license or check table, tool holder.
- Pockets with easily accessible opening



code: MA.KANGAROO  
color: NERO - BLACK

# RAIN JACKET

SIZE XS - S - M - L - XL -2XL

- Giacca antipioggia Rain Jacket, ideale per la guida sotto la pioggia, in PVC trasparente.
- Le prese d'aria sotto le ascelle e lo spacco sul retro assicurano ventilazione e traspirabilità.
- Polsi e Balze elasticizzate per una maggiore protezione dalla pioggia.

- Rain Jacket, ideal for driving in the rain, in transparent PVC.
- Underarm vents and rear vent ensure ventilation and breathability.
- Elasticated cuffs and flounces for added rain protection.



code: GI.000.RA  
color: TRASPARENTE - TRASPARENT





# WILD BIKE KIDS

**ABBIGLIAMENTO E PROTEZIONI  
PER I GIOVANI PILOTI**

# WILD BIKE JERSEY KID

SIZE XS - S - M - L - XL

CLOTHING FOR MTB KID

 **PRODOTTO  
IN ITALIA**

La maglia a maniche lunghe per ragazzi costruita con tessuto traspirante ad asciugatura rapida, pensato per la gara per una migliore performance sulla bici. Il tessuto elasticizzato offre la migliore libertà di movimento e rende il capo protettivo e durevole.

 **MADE IN  
ITALY**

*The long-sleeved tee for kids built with quick-drying breathable fabric, designed for the race for better performance on the bike. The stretch fabric offers the best freedom of movement and makes the garment protective and durable.*



code: MA.RO.WB.KID  
color: BLU ROSSO - BLUE RED



code: MA.PU.WB.KID  
color: NERO - BLACK

# WILD BIKE PANT KID

SIZE 20 - 22 - 24 - 26 - 28

 **PRODOTTO  
IN ITALIA**

I pantaloni FM per i giovani piloti, costruiti con la stesse caratteristiche del pantalone da adulto, resistenti e ottimi per pedalare, con tessuto elasticizzato, prese d'aria che migliorano la circolazione dell'aria durante la pedalata, assicurano freschezza e comfort.

 **MADE IN  
ITALY**

*The FM trousers for young riders, built with the same characteristics as the adult trousers, resistant and excellent for pedaling, with stretch fabric, air intakes that improve air circulation while pedaling, ensure freshness and comfort.*

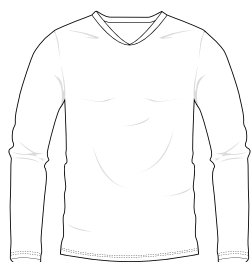


code: PA.RO.WB.KID  
color: NERO - BLACK

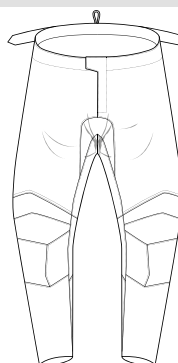


code: PA.PU.WB.KID  
color: NERO - BLACK

# CUSTOMIZE HEROPRO



code: MA.CUST.HP



code: PA.CUST.HP



# X29 GLOVES HERO

YOUTH FITTING MOTOCROSS CLOTHING COLLECTION

SIZE XS - S - M - L - XL



I nuovi guanti FM nella versione bimbo offrono le stesse caratteristiche della versione adulto, morbidi, leggeri e con una presa eccezionale grazie alle eccellenti proprietà di attrito e alla consistenza morbida del Nanofront.

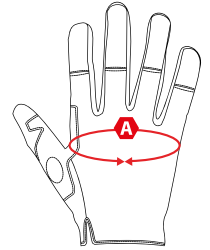
The new FM gloves in the children's version offer the same features as the adult version, soft, light and with exceptional grip thanks to the excellent friction properties and soft texture of the Nanofront.



code: GU.002.X29.K  
color: AZZURRO - MID BLUE



code: GU.010.X29.K  
color: NERO - BLACK



**GUANTO MX RAGAZZO** YOUTH MX GLOVES  
SCHEDA TAGLIA SIZE CHART

| MEN | S   | M | L   | XL | XXL |
|-----|-----|---|-----|----|-----|
| A   | 6,5 | 7 | 7,5 | 8  | 8,5 |

## CUSTOMIZE GLOVES HERO



**PERSONALIZZATO - CUSTOMIZED**

code: GU.CUST.GLHE

## BLIZZARD GILET HERO

SIZE 6/8 - 8/10 - 10/12 - 12/14



Gilet BLIZZARD HERO pensato per i piloti più giovani è adatto per le giornate più fredde, comodo, leggero e aderente per ridurre al minimo la resistenza all'aria, può essere richiesto nelle due versioni di tessuto.



BLIZZARD HERO waistcoat designed for younger riders is suitable for colder days, comfortable, light and close-fitting to minimize air resistance, can be ordered in two fabric versions.



code: GI.WIND.BLHE  
color: NERO - BLACK - WINDSTOPPED

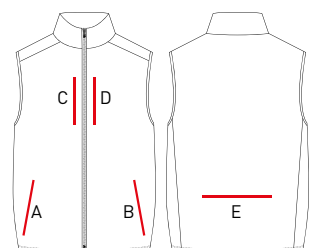


code: GI.CORD.BLHE  
color: NERO - BLACK - CORDURA

**PERSONALIZZATO - CUSTOMIZED**

code: GI.CU.WI.BLHE  
fabric: WINDSTOPPED

code: GI.CU.CO.BLHE  
fabric: CORDURA



OPZIONI TASCHE ADDIZIONALI  
ADDITIONAL POCKET OPTIONS

# NECK TRONIK HERO

YOUTH FITTING MOTOCROSS CLOTHING COLLECTION

SIZE ONE SIZE

PRODOTTO  
IN ITALIA

NECK TRONIK KID costruito con le stesse caratteristiche del collare da adulto garantisce la medesima sicurezza per aiutare a prevenire infortuni al collo dei giovani piloti. Realizzato in poliuretano a cellule semi-chiuse con struttura semi-rigida interna. Cinghia di regolazione e stabilizzatore posteriore per proteggere la spina dorsale e il sistema di chiusura FLS (FastLockingSystem).

MADE IN  
ITALY

NECK TRONIK KID built with the same features as the adult collar guarantees the same safety to help prevent neck injuries for young riders. Made of semi-closed cell polyurethane with semi-rigid internal structure. Adjustment strap and rear stabilizer to protect the spine and the FLS (FastLockingSystem) locking system.



code: NECK.001.10Y  
color: ROSSO - RED



code: NECK.002.10Y  
color: BLU - BLUE



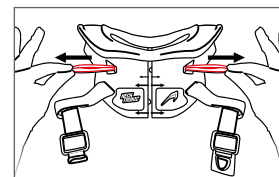
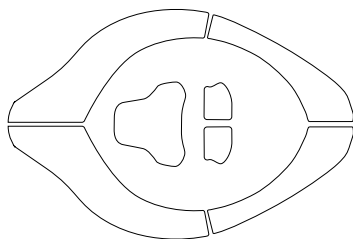
code: NECK.004.10Y  
color: GIALLO - YELLOW



code: NECK.010.10Y  
color: NERO - BLACK

## PERSONALIZZATO

code: NECK.CUST.KID



- F.L.S. Fast Locking System

# RUSH HERO

SIZE ONE SIZE

RUSH KID studiato per i giovani piloti è facile da usare, comodo e conveniente dal design a basso profilo realizzato in poliuretano espanso, con imbottitura anatomica. Interno in tessuto antibatterico e antisudore.

RUSH KID designed for young riders is easy to use, comfortable and convenient with a low profile design made of polyurethane foam, with anatomical padding. Interior in antibacterial and anti-sweat fabric.



code: RUSH.004.KID  
color: NERO / BLACK



# ULTRA SLEEVE HERO

YOUTH FITTING MOTOCROSS CLOTHING COLLECTION

SIZE S/M - L/XL

PRODOTTO  
IN ITALIA

La giacca protettiva ULTRA AIR è studiata per la tua sicurezza. Il suo design aderente, e il materiale elastico ne aumentano il confort di guida. Costruita con tessuto a rete traspirante e protezioni rimovibili SAS-TEC, con straordinari valori di assorbimento dei colpi, forme anatomiche per il minimo ingombro. La giacca comoda, sicura e leggerissima si indossa facilmente grazie alla cerniera di chiusura laterale.

MADE IN  
ITALY

The ULTRA AIR protective jacket is designed for your safety. Its snug design and elastic material increase driving comfort. Constructed with breathable mesh fabric and removable SAS-TEC protectors, with extraordinary shock absorption values, anatomical shapes for minimum bulk. The comfortable, safe and very light jacket is easy to put on thanks to the side zipper.



code: PE.010.US.HE  
color: NERO - BLACK

SAS-TEC  
locally, professionally, expertly



PROTEZIONE FRONTALE INTERNA  
INNER FRONT PROTECTION  
**EN:1621-3 2018 - LEVEL 2**



PROTEZIONE POSTERIORE INTERNA  
INNER BACK PROTECTION  
**EN:1621-2 2014 - LEVEL 2**



PROTEZIONE SPALLA GOMITO INTERNA  
INNER ELBOW SHOULDER PROTECTION  
**EN:1621-1 2012 - LEVEL 2**

# BLUSTER HERO

SIZE S/M - L/XL

PRODOTTO  
IN ITALIA

La nuovissima pettorina BLUSTER prodotta in Italia da FM, offre una protezione flessibile e traspirante. Il design all'avanguardia della placca in MTP, morbida e ventilata, e inserti di protezione certificata di livello 2 sul petto e sulla schiena, rispettando i più alti livelli di qualsiasi standard di gara in fuoristrada. Insieme a queste caratteristiche di sicurezza, la pettorina BLUSTER offre la massima libertà di movimento, fornendo allo stesso tempo un migliore flusso d'aria al corpo. La pettorina è personalizzabile per dare una marcia in più al tuo stile.

MADE IN  
ITALY

The all-new BLUSTER chest protector, manufactured in Italy by FM, offers flexible and breathable protection. The state-of-the-art design of the soft, ventilated MTP plate and certified Level 2 protection inserts on the chest and back, meeting the highest standards of any off-road racing standard. Along with these safety features, the BLUSTER chest protector offers maximum freedom of movement while providing better airflow to the body. The chest protector is customizable to give your style an edge.



code: PE.HERO.BLAS  
color: NERO / BLACK

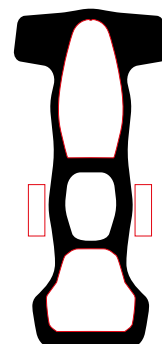
SAS-TEC  
locally, professionally, expertly



PROTEZIONE FRONTALE INTERNA  
INNER FRONT PROTECTION  
**EN:1621-3 2018 - LEVEL 2**

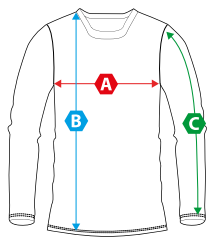


PROTEZIONE POSTERIORE INTERNA  
INNER BACK PROTECTION  
**EN:1621-2 2014 - LEVEL 2**



**PERSONALIZZATO - CUSTOMIZED**

code: PE.CUST.BLHE

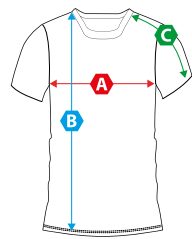


**MAGLIA WB ADULTO** ADULT WB JERSEY **MUSCLE FIT**

SCHEDA TAGLIA SIZE CHART

| MEN      | S  | M  | L  | XL | XXL | 3XL |
|----------|----|----|----|----|-----|-----|
| <b>A</b> | 65 | 66 | 67 | 68 | 69  | 70  |
| <b>B</b> | 69 | 71 | 73 | 75 | 77  | 79  |
| <b>C</b> | 50 | 51 | 52 | 53 | 54  | 55  |

Le misure riportate sono in centimetri. La tolleranza dopo la cucitura è di circa 0,5 cm  
Noted sizes are in centimeters. Tolerantion after stitching is approx 0,5 cm

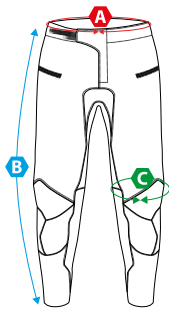


**T SHIRT WB ADULTO** ADULT WB T SHIRT **MUSCLE FIT**

SCHEDA TAGLIA SIZE CHART

| MEN      | S    | M    | L    | XL   | XXL  |
|----------|------|------|------|------|------|
| <b>A</b> | 50,5 | 52,5 | 53,5 | 55,5 | 56,5 |
| <b>B</b> | 76   | 77,5 | 78   | 80,5 | 82   |
| <b>C</b> | 36   | 37   | 37   | 38   | 38   |

Le misure riportate sono in centimetri. La tolleranza dopo la cucitura è di circa 0,5 cm  
Noted sizes are in centimeters. Tolerantion after stitching is approx 0,5 cm

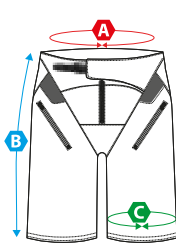


**PANTALONE WB ADULTO** ADULT WB PANT

SCHEDA TAGLIA SIZE CHART

| MEN      | 44/28 | 46/30 | 48/32 | 50/34 | 52/36 | 54/38  | 56/40   |
|----------|-------|-------|-------|-------|-------|--------|---------|
| <b>A</b> | 84/87 | 86/89 | 88/91 | 91/94 | 94/97 | 97/100 | 100/103 |
| <b>B</b> | 96    | 98    | 100   | 102   | 104   | 106    | 108     |
| <b>C</b> | 46    | 48    | 50    | 51    | 52    | 53     | 54      |

Le misure riportate sono in centimetri. La tolleranza dopo la cucitura è di circa 0,5 cm  
Noted sizes are in centimeters. Tolerantion after stitching is approx 0,5 cm

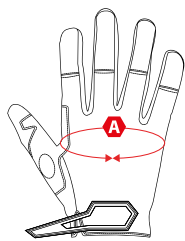


**SHORT WB ADULTO** SHORT WB PANT

SCHEDA TAGLIA SIZE CHART

| MEN      | 44/28 | 46/30 | 48/32 | 50/34 | 52/36 | 54/38  | 56/40   |
|----------|-------|-------|-------|-------|-------|--------|---------|
| <b>A</b> | 84/87 | 86/89 | 88/91 | 91/94 | 94/97 | 97/100 | 100/103 |
| <b>B</b> | 55    | 56    | 57    | 58    | 59    | 60     | 61      |
| <b>C</b> | 51    | 51    | 52    | 52    | 53    | 53     | 54      |

Le misure riportate sono in centimetri. La tolleranza dopo la cucitura è di circa 0,5 cm  
Noted sizes are in centimeters. Tolerantion after stitching is approx 0,5 cm

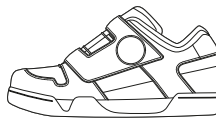


**GUANTO MX ADULTO** ADULT MX GLOVES

SCHEDA TAGLIA SIZE CHART

| MEN      | S  | M  | L  | XL | XXL |
|----------|----|----|----|----|-----|
| <b>A</b> | 19 | 20 | 21 | 22 | 23  |

Le misure riportate sono in centimetri. La tolleranza dopo la cucitura è di circa 0,5 cm  
Noted sizes are in centimeters. Tolerantion after stitching is approx 0,5 cm



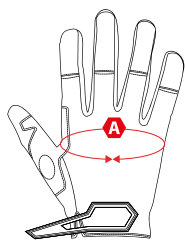
**SCARPA WB ADULTO** SHOES WB PANT

SCHEDA TAGLIA SIZE CHART

| MEN        | 41  | 42  | 43  | 44  | 45  | 46  | 47  |
|------------|-----|-----|-----|-----|-----|-----|-----|
| <b>MM</b>  | 257 | 260 | 267 | 273 | 279 | 286 | 290 |
| <b>USA</b> | 8   | 8.5 | 9   | 10  | 11  | 12  | 13  |



A. Posizionare i piedi su un foglio di carta. Tracciare una riga perpendicolare in corrispondenza della punta dei piedi e una in corrispondenza dei talloni.  
B. Misurare la lunghezza di entrambi i piedi.  
C. Utilizzare la lunghezza del piede più lungo per ricavare dalla tabella la taglia ideale.  
A. Place your feet on a sheet of paper. Draw a perpendicular line at the toes and one at the heels.  
B. Measure the length of both feet.  
C. Use the longest foot length to obtain the ideal size from the table.

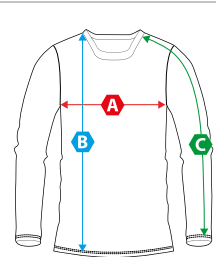


**GUANTO MX RAGAZZO** YOUTH MX GLOVES

SCHEDA TAGLIA SIZE CHART

| KID      | XS  | S | M   | L | XL  |
|----------|-----|---|-----|---|-----|
| <b>A</b> | 6,5 | 7 | 7,5 | 8 | 8,5 |

Le misure riportate sono in centimetri. La tolleranza dopo la cucitura è di circa 0,5 cm  
Noted sizes are in centimeters. Tolerantion after stitching is approx 0,5 cm

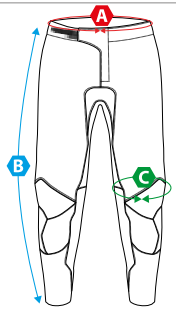


**MAGLIA WB RAGAZZO** YOUTH MX JERSEY **MUSCLE FIT**

SCHEDA TAGLIA SIZE CHART

| KID      | XS | S    | M  | L    | XL |
|----------|----|------|----|------|----|
| <b>A</b> | 45 | 47   | 49 | 51   | 53 |
| <b>B</b> | 53 | 54,5 | 46 | 57,5 | 59 |
| <b>C</b> | 61 | 63   | 65 | 67   | 71 |

Le misure riportate sono in centimetri. La tolleranza dopo la cucitura è di circa 0,5 cm  
Noted sizes are in centimeters. Tolerantion after stitching is approx 0,5 cm



**PANTALONE WB RAGAZZO** YOUTH MX PANT

SCHEDA TAGLIA SIZE CHART

| KID      | 36/20 | 38/22 | 40/24 | 42/26 | 44/28  |
|----------|-------|-------|-------|-------|--------|
| <b>A</b> | 86/89 | 88/91 | 91/94 | 94/97 | 97/100 |
| <b>B</b> | 98    | 100   | 102   | 104   | 106    |
| <b>C</b> | 48    | 50    | 51    | 52    | 53     |

Le misure riportate sono in centimetri. La tolleranza dopo la cucitura è di circa 0,5 cm  
Noted sizes are in centimeters. Tolerantion after stitching is approx 0,5 cm



# ACTIVE AND PADDOCK

ABBIGLIAMENTO DOPO GARA  
ALLESTIMENTI PADDOCK

sportswear  
1997 ACTIVE

# ACTIVE HODDIE

TEAM AND FREE TIME CLOTHING COLLECTION

SIZE XS - S - M - L - XL - 2XL

PRODOTTO  
IN ITALIA

ACTIVE, è la linea sport e tempo libero di FM. La felpa zip unisex con cappuccio foderato con cordino, e una grande tasca frontale. Comfort assicurato con la Hoodie di FM, grazie al suo morbido tessuto poliestere con rovescio felpato. Il look semplice, pulito e allo stesso tempo classico rendono la Hoodie FM indispensabile per il tuo sport. Completamente personalizzabile

Disponibile anche nella versione imbottita

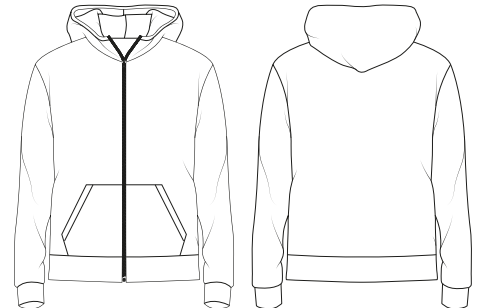
MADE IN  
ITALY

ACTIVE, is FM's sport and leisure line. The unisex zip sweatshirt with hood lined with drawstring, and a large front pocket. Comfort assured with the FM Hoodie, thanks to its soft polyester fabric with fleece back. The simple, clean and at the same time classic look make the Hoodie FM indispensable for your sport. fully customizable.

Also available in the padded version



code: HO.FM.ACT  
color: NERO - BLACK

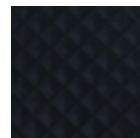


PERSONALIZZATO - CUSTOMIZED

code: HO.CUST .ACT

OPZIONAL:

IMBOTTITURA BUSTO - BUST PADDING



TRAPUNTINO



PILE

# ACTIVE PANT

SIZE 44 - 46 - 48 - 50 - 52 - 54

PRODOTTO  
IN ITALIA

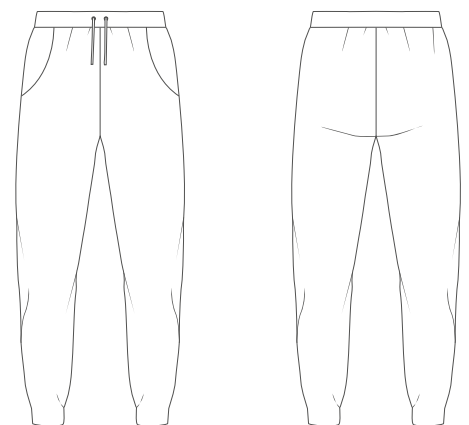
Il pantalone unisex con due tasche laterali, vita elasticizzata con cordino, elastico alle caviglie. Il capo presenta una vestibilità relaxed per un un fit più confortevole. Completamente personalizzabile.

MADE IN  
ITALY

The unisex trousers with two side pockets, elasticated waist with drawstring, elastic at the ankles. The garment has a relaxed fit for a more comfortable fit. Fully customizable.



code: HO.FM.ACT  
color: NERO - BLACK



PERSONALIZZATO - CUSTOMIZED

code: PA.CUST .ACT

# ACTIVE T-SHIRT

TEAM AND FREE TIME CLOTHING COLLECTION

SIZE XS - S - M - L - XL - 2XL

PRODOTTO  
IN ITALIA

La T-Shirt ACTIVE dal fit semplice ma con un look moderno e la vestibilità contemporanea, adatta a tutte le occasioni. Con due fit studiati appositamente uno per Uomo e uno più adatto alle forme più slim da Donna. Il tessuto di questa t-shirt, prodotto a partire da poliestere tessuto a nido d'ape, assorbe e disperde il sudore, per ridurre la sensazione di umidità. Traspirante per lasciarti all'asciutto quando corri con tempo caldo. Asciuga più velocemente rispetto ad una t-shirt in cotone.

MADE IN  
ITALY

*The ACTIVE T-Shirt with a simple fit but with a modern look and contemporary fit, suitable for all occasions. With two fits specifically designed, one for men and one more suitable for slimmer shapes for women. The fabric of this t-shirt, produced from Bee Nest woven polyester, absorbs and disperses sweat, to reduce the sensation of humidity. Breathable to leave you dry when running in hot weather. Dries faster than a cotton t-shirt.*



code: TS.FM.ACT.U  
color: NAVY - NAVY

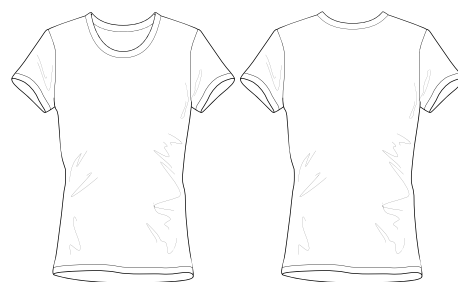


**PERSONALIZZATO - CUSTOMIZED**

code: TS.CUST .ACT.U



code: TS.FM.ACT.D  
color: NAVY - NAVY



**PERSONALIZZATO - CUSTOMIZED**

code: TS.CUST .ACT.D

# ACTIVE POLO

SIZE XS - S - M - L - XL - 2XL

PRODOTTO  
IN ITALIA

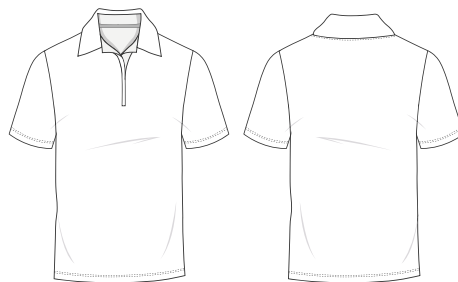
Elegante, raffinata ma anche estremamente sportiva e comoda, la polo ACTIVE rappresenta un capo di abbigliamento intramontabile. Ideale sia per una donna che per un uomo, simpatica anche per i più piccoli di casa. Totalmente personalizzabile in sublimazione. Il tessuto morbido con la versione antibatterica.

MADE IN  
ITALY

*Elegant, refined but also extremely sporty and comfortable, the ACTIVE polo is a timeless piece of clothing. Ideal for both a woman and a man, also nice for the little ones of the house. Totally customizable in sublimation. The soft fabric with the antibacterial version.*



code: PO.FM.ACT  
color: NERO - BLACK



**PERSONALIZZATO - CUSTOMIZED**

code: PO.CUST.ACT

# ACTIVE SLEEVELESS

TEAM AND FREE TIME CLOTHING COLLECTION

SIZE XS - S - M - L - XL - 2XL

PRODOTTO  
IN ITALIA

Le canottiere sportive da uomo e da donna FM Active è ideale per una varietà di attività sportive, a casa o in palestra. Grazie al suo taglio e alla qualità dei suoi materiali al design, sarà un capo irresistibile per il tuo look sportivo.

MADE IN  
ITALY

The FM Active men's and women's sports tank tops are ideal for a variety of sporting activities, at home or in the gym. Thanks to its cut and the quality of its materials to the design, it will be an irresistible garment for your sporty look.



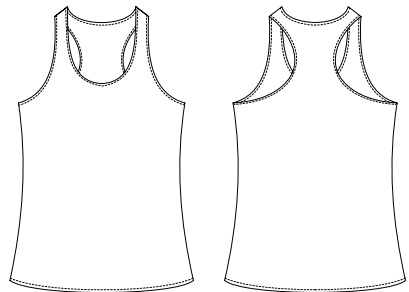
code: SL.FM.ACT.U  
color: NERO GIALLO - BLACK YELLOW



**PERSONALIZZATO - CUSTOMIZED**  
code: SL.CUST.ACT.U



code: SL.FM.ACT.D  
color: AZZURRO - MID BLU



**PERSONALIZZATO - CUSTOMIZED**  
code: SL.CUST.ACT.D

# ACTIVE SHORT

SIZE 36 - 38 - 40 - 42 - 44 - 46 - 48 - 50 - 52 - 54

PRODOTTO  
IN ITALIA

Questi short estremamente confortevoli sono caratterizzati da una struttura leggera che allontana l'umidità dalla pelle per una traspirabilità ottimale in palestra. Pensato per abbinato alla canottiera e la t-shirt per creare un completo, comodo e leggero adatto allo sport e il tempo libero.

MADE IN  
ITALY

These extremely comfortable shorts feature a lightweight structure that wicks moisture away from the skin for optimal breathability in the gym. Designed to match the undershirt and t-shirt to create a comfortable and light suit suitable for sport and free time.



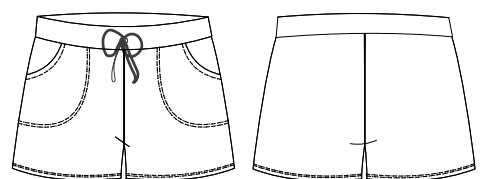
code: SH.FM.ACT.U  
color: NERO GIALLO - BLACK YELLOW



**PERSONALIZZATO - CUSTOMIZED**  
code: SH.CUST.ACT.U



code: SH.FM.ACT.D  
color: AZZURRO - MID BLU



**PERSONALIZZATO - CUSTOMIZED**  
code: SH.CUST.ACT.D



# ACTIVE CAP

TEAM AND FREE TIME CLOTHING COLLECTION

SIZE ADULT - WOMAN - KIDS

PRODOTTO  
IN ITALIA

I cappelli invernali personalizzati sono l'accessorio indispensabile per ripararti dal freddo senza perdere di vista lo stile. Possibile personalizzare con la grafica che si desidera. Disponibili in 2 diverse taglie adulto e bambino, realizzati in poliestere felpato elasticizzato per il massimo del comfort.

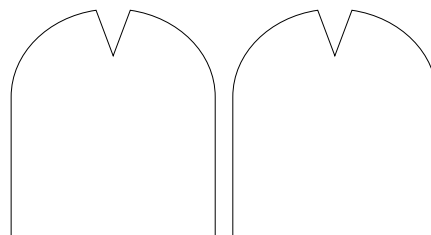


code: CA.FM.ACT

color: COLORI ASSORTITI - ASSORTED COLORS

MADE IN  
ITALY

*Personalized winter hats are the essential accessory to protect you from the cold without losing sight of style. Can be customized with the graphics you want. Available in 2 different adult and child sizes, made of stretch fleece polyester for maximum comfort.*



**PERSONALIZZATO - CUSTOMIZED**

code: CA.CUST.ACT

# ACTIVE TOWEL

SIZE 145x75 - 100x75 - 50x75

PRODOTTO  
IN ITALIA

Telo spugna realizzato in tessuto spugna stampabile è perfetto per il fitness, spiaggia, o dopo l'attività sportiva. Realizzato in microfibra poliestere 350gr è super morbido e assorbente. Si tratta di teli di alta qualità, il telo spugna personalizzato è incredibilmente morbido ad asciugatura rapida.

MADE IN  
ITALY

*Sponge towel made of printable terry cloth is perfect for fitness, the beach, or after sports activities. Made of 350gr polyester microfibre, it is super soft and absorbent. These are high quality, customized terry towels are incredibly soft and quick-drying.*



code: TO.145.FM

color: COLORI ASSORTITI - ASSORTED COLORS



**PERSONALIZZATO - CUSTOMIZED**

code: TO.145.CUST

145x75

code: TO.100.CUST

100x75

code: TO.050.CUST

50x75

# ACTIVE UNDERWEAR

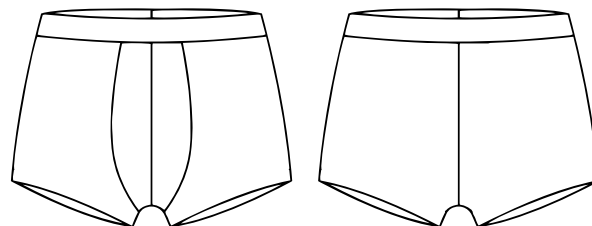
SIZE XS - S - M - L - XL

PRODOTTO  
IN ITALIA

Boxer ideati per fare sport, o da utilizzare in qualunque momento della giornata, con la garanzia di un comfort al top, grazie al tessuto elasticizzato che fornisce grande libertà di movimento, e il sostegno necessario per le tue sedute di sport.

MADE IN  
ITALY

*Boxer shorts designed for sports, or for use at any time of day, with the guarantee of top comfort, thanks to the stretch fabric that provides great freedom of movement, and the support you need for your sports sessions.quick-drying.*



**PERSONALIZZATO - CUSTOMIZED**

code: SL.CUST.ACT.U

# GAZEBO

Paddock Collection

SIZE 300 x 300 cm

**MATERIALE** Alluminio rinforzato durezza trattato 6063-t5  
**CONNETTORE TOP** Robusti connettori in nylon con sistema di spinta.  
 Tettuccio superiore in tessuto oxford rivestito in pvc 600d impermeabile, anti-strappo, buona tenuta del colore  
**GAMBA ES.** 36x36 \* spessore 1,8 mm  
**GAMBA IN.** 31x31 \* 1,6 mm di spessore  
**TRAVERSE** 30x15 \* 1,6 mm di spessore  
**TAGLIA** 3x3m

**MATERIAL** Reinforced hardness-treated 6063-t5 aluminium  
**CONNECTOR TOP** Strong nylon connectors with pushing system  
 600d pvc coated oxford fabric top canopy, waterproof anti-tear, good color fastness  
**OUTER LEG** 36x36\*1.8mm thickness  
**INNER LEG** 31x31\*1.6mm thickness  
**CROSS BAR** 30x15\*1.6mm thickness  
**SIZE** 3x3m



outer leg  
36x36\*1.8mm thickness



cross bar  
30x15\*1.6mm thickness

inner leg  
31x31\*1.6mm thickness

code: GAZEBO.FM  
 color: ROSSO - RED

# GAZEBO WALL

SIZE 300 x 216

PRODOTTO IN ITALIA

PARETE CON STAMPA VERSO L'INTERNO

- Stampa sublimatico completamente personalizzabile
- Supplementare per Gazebo 3x3 FM
- Ogni gazebo ha la possibilità di montare 3 pareti
- Tessuto nautico antivento 115 gr

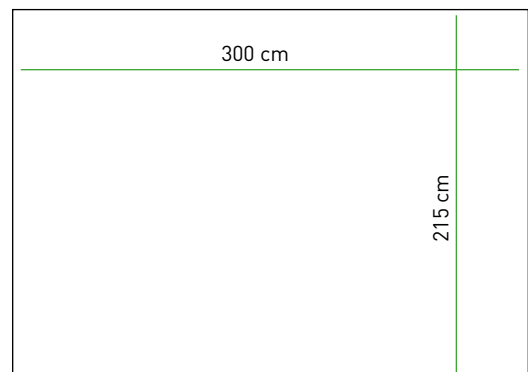
MADE IN ITALY

WALL WITH INNER PRINT

- Fully customizable sublimation printing
- Additional for 3x3 FM Gazebo
- Each gazebo has the possibility of mounting 3 walls
- 115 gr windproof nautical fabric

**PERSONALIZZATO - CUSTOMIZED**

code: PK.CUST.WL  
 Area di stampa 300 x 215  
 Print area 300 x 215



# GAZEBO HALF WALL

Paddock Collection

SIZE 280 x 110 cm

 **PRODOTTO IN ITALIA**

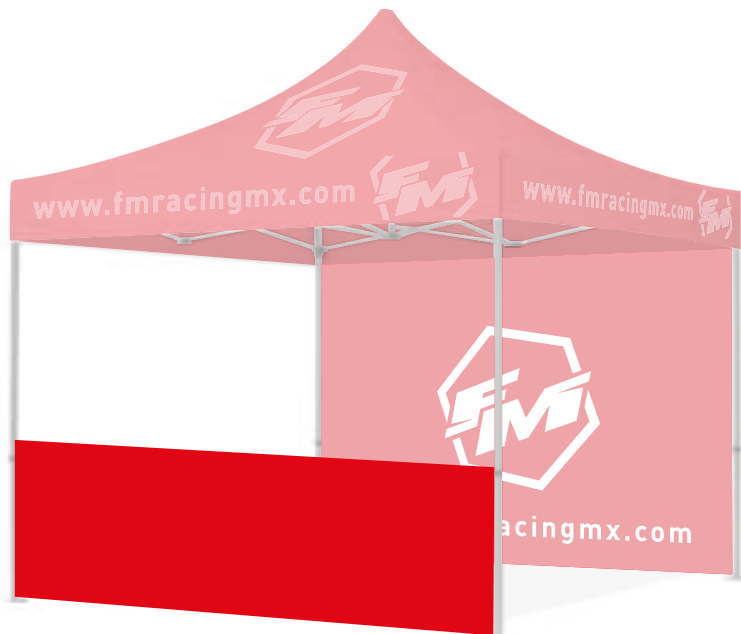
PARETE CON STAMPA VERSO L'INTERNO

- Stampa sublimatico completamente personalizzabile
- Supplementare per Gazebo 3x3 FM
- Ogni gazebo ha la possibilità di montare 3 mezze pareti
- Tessuto nautico antivento 115 gr

 **MADE IN ITALY**

WALL WITH INNER PRINT

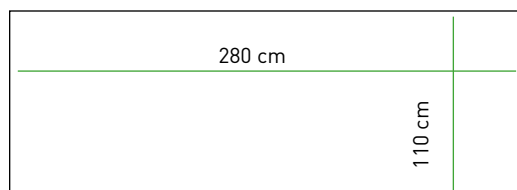
- Fully customizable sublimation printing
- Additional for 3x3 FM Gazebo
- Each gazebo has the possibility of mounting 3 half walls
- 115 gr windproof nautical fabric



## PERSONALIZZATO - CUSTOMIZED

code: PK.CUST.HW

Area di stampa 280 x 110  
Print area 280 x 110



# SAILING FLAG

SIZE 60 x 280

Paddock Collection

PRODOTTO  
IN ITALIA

Bandiere a vela interamente personalizzabili. Utili per allestimenti paddock, molto resistenti e adatte sia ad ambienti interni che esterni, realizzate in tessuto poliestere nautico idrorepellente.

MADE IN  
ITALY

Fully customizable sail flags. Useful for paddock installations, very durable and suitable for both indoor and outdoor use, made of water-repellent nautical polyester fabric.



code: PK.FM .FLAG  
color: ROSSO - RED



**PERSONALIZZATO - CUSTOMIZED**

code: PK.CUST.FLAG

# DIRECTOR CHAIR

PRODOTTO  
IN ITALIA

Rivestimento per sedia da regista, realizzato in materiale di tela di alta qualità, Resistente, lavabile facile da montare. Struttura in alluminio venduta su richiesta.

MADE IN  
ITALY

Upholstery for director's chair, made of high quality canvas material, durable, washable, easy to assemble. Aluminium frame sold on request.



**PERSONALIZZATO - CUSTOMIZED**

code: PK.CUST.CH

# DUFFLE BAG AND MAT

SIZE 44 x 33

PRODOTTO  
IN ITALIA

La borsa sportiva personalizzata, adatto per la palestra o per l'allenamento, sono adatte come prodotto promozionale pratico e versatile che ti consente di pubblicizzare il tuo team.

MADE IN  
ITALY

The customized sports bag, suitable for the gym or for training, are suitable as a practical and versatile promotional product that allows you to advertise your team.



**PERSONALIZZATO - CUSTOMIZED**

code: DUF.50.CUST  
50x30x30

code: DUF.70.CUST  
70x30x35

# TROLLEY

PADDOCK COLLECTION

SIZE L 82 cm- W 39 cm - H 35 cm

Il borsone FM pratico e capiente è ottimo per contenere in modo ordinato tutta l'attrezzatura per la gara o per i tuoi spostamenti. Progettato per trasportare gli oggetti più ingombranti come casco, pettorina, scarpe, stivali, grazie alle diverse suddivisioni in ampi spazi tutti con chiusura a cerniera. Attraverso le diverse prese d'aria anche dopo la gara l'attrezzatura rimarrà arieggiata. Il trolley inglobato nella struttura rigida ti permetterà di muoverti agevolmente.

*The practical and roomy FM bag is great for storing all the equipment for the race or for your travels in an orderly manner.*

*Designed to carry the most bulky items such as helmet, harness, shoes, boots, thanks to the different subdivisions in large spaces all with zip closure. Through the various air intakes, even after the race, the equipment will remain ventilated. The trolley incorporated in the rigid structure will allow you to move easily.*



code: BO.MX.W  
color: NERO - BLACK

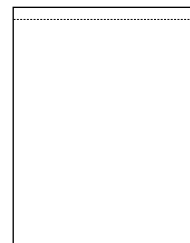
# PAK BAG

PRODOTTO  
IN ITALIA

La sacca PAK costruita in tessuto leggero fronte, e schienale in AIR-MESH con un ampio scomparto principale con chiusura a coulisse. La coulisse è stata progettata per portare la sacca a tracolla o come zaino. Oltre all'ampio scomparto principale con chiusura a coulisse è possibile aggiungere una tasca con zip per riporre le cose più piccole.

MADE IN  
ITALY

*The PAK bag made of lightweight AIR-MESH fabric front and back with a large main compartment with drawstring closure. The drawstring is designed to carry the bag over the shoulder or as a backpack. In addition to the large main compartment with drawstring closure, a zipped pocket can be added for storing smaller things.*



**PERSONALIZZATO - CUSTOMIZED**

code: BA.PAK.CUST

# SHADE

130 cm Ø

Ombrello in poliestere di grande dimensione con stampa serigrafica ed asta in carbonio.

*Large size polyester umbrella with screen-printed logos and carbon shaft.*



code: OM.FM  
color: ROSSO - RED

# BANNER

Paddock Collection

SIZE 145 cm x 77 cm

PRODOTTO  
IN ITALIA

striscioni pubblicitari realizzati con stampa ad alta definizione su telo poliestere resistente, adatto sia per applicazioni all'interno che all'esterno per negozi, eventi sportivi, pubblicità semipermanenti.



code: BAN.077.FM

color: COLORI ASSORTITI - ASSORTED COLORS

MADE IN  
ITALY

advertising banners made with high printing definition on resistant polyester sheet, suitable for both indoor and outdoor applications for shops, events sports, semi-permanent advertising.



**PERSONALIZZATO - CUSTOMIZED**

code: BAN.077.CUST

# RACE MAT

SIZE 90 x 75 cm > 90 x 200 cm

PRODOTTO  
IN ITALIA

Il tappeto RACE MAT, è un oggetto indispensabile per il tuo garage, il tuo paddock o la tua officina. Richiesto in alcune competizioni motociclistiche FIM il tappeto soddisfa tutti i requisiti necessari. Eco-compatibile costruito in poliestere ad alta assorbenza, assorbe più di un litro d'olio, può essere personalizzato con stampa sublimatica. Il fondo in gomma lo rende antiscivolo e sicuro. Il tappeto può essere realizzato da una misura minima di 90x75 fino alla misura di 90x200cm.

MADE IN  
ITALY

The RACE MAT carpet is an indispensable object for your garage, your paddock or your workshop. Required in some FIM motorcycle competitions, the carpet meets all the necessary requirements. Eco-friendly made of highly absorbent polyester, absorbs more than a liter of oil, can be customized with sublimation printing. The rubber bottom makes it non-slip and safe. The rug can be made from a minimum size of 90x75 up to a size of 90x200cm.



code: RM.200.FM

color: NERO - BLACK

code: RM.075.FM

color: NERO - BLACK



**PERSONALIZZATO - CUSTOMIZED**

code: RM.75.CUST

code: RM.200.CUST

# TABLE COVER

SIZE su misura

PRODOTTO  
IN ITALIA

Il copri tavolo FM è progettato per adattarsi a qualsiasi tavolo con struttura sia fissa che da campeggio, viene realizzato sulla base delle misure necessarie e può essere con i quattro lati coperti o con un lato aperto o solo la vela a 20 cm dalla base del tavolo. Completamente personalizzabile, resistente all'usura e facile da lavare.

MADE IN  
ITALY

The FM table cover is designed to fit any table with either a fixed or camping frame. It is made to the required measurements and can be with all four sides covered or with one side open or just the sail 20 cm from the table base. Fully customizable, wear-resistant and easy to wash.



**PERSONALIZZATO - CUSTOMIZED**

code: PK.CUST.TC



**sportswear**  
1997, ACTIVE SPORT  
CLOTHING AND PROTECTIVE EQUIPMENT

PRODOTTO IN ITALIA  
MADE IN ITALY  
[www.fmracingmx.com](http://www.fmracingmx.com)

## Termini e condizioni di vendita e di servizio

*Gli acquisti di prodotti o servizi effettuati da FM sportswear, sono disciplinati dalle seguenti condizioni :  
Rispondendo alla mail della bozza grafica, si accetta senza limitazioni o riserve le Condizioni.*

### 1. Scelta del prodotto e modalità d'acquisto.

- 1.1 La proposta di acquisto dei Prodotti deve essere formulata dal Cliente tramite l'invio di una mail che riporti il più chiaro possibile tutte le informazioni riguardanti il prodotto o i prodotti richiesti, specificando per ogni prodotto, maggiori dettagli possibili, come taglia, quantità, nome e numero del pilota, tipologia di tessuti e applicazioni di accessori la dove richiesti.
- 1.2 Il Cliente potrà procedere alla selezione dei Prodotti descritti nelle catalogo presente sul sito [www.fmracingmx.com](http://www.fmracingmx.com) o su catalogo catraceo, selezionando la grafica di serie dove eseguire le personalizzazioni desiderate, oppure eventualmente optando per il servizio di personalizzazione grafica per la quale varrà richiesto un costo grafico di Euro 150,00
- 1.3 Il reparto grafico invierà le bozze di controllo di ogni prodotto richiesto. Alcune immagini potrebbero essere fornite a scopo informativo e potrebbero differire dall'aspetto del Prodotto consegnato per colore. Il Cliente può richiedere un campione colore di conferma, per il quale potrebbe essere richiesta una spesa campione. In caso contrario Fm sportswear non è responsabile dei colori non conformi se non confermati nel campione.
- 1.4 Il Cliente resta il solo soggetto responsabile della verifica di contenuti, e si impegna a controllare ogni bozza al fine di escludere errori. Il Cliente è tenuto a controllare Nome, Numero, Taglia, Sponsor e Colori, che siano riportati correttamente. FM Sportswear non risponde di eventuali errori non riscontrati dal Cliente nel controllo delle bozze.
- 1.5 Una volta confermata la grafica inviata tramite mail al Cliente verrà inviato una fattura proforma per il pagamento del 30% dei prodotti richiesti.
- 1.6 la produzione inizierà solo dopo l'avvenuto accredito, e, FM si impegna a consegnare la merce entro 15 giorni lavorativi, salvo casi particolari che saranno segnalati al Cliente.

### 2. Gestione dell'Ordine

- 2.1 A seguito dell'invio dell'ordine, l'Utente riceverà una conferma dell'ordine nella quale saranno riportati la tipologia dei Prodotti ordinati, il prezzo di ciascuno di essi, le imposte relative, le spese di consegna, nonché la modalità di pagamento prescelta.
- 2.2 FM sportswear si riserva, a proprio insindacabile giudizio, il diritto di non dare corso a qualsiasi ordine. Ciò potrà avvenire anche nel caso in cui:
  - I dati forniti dal Cliente al momento della compilazione dell'ordine siano incompleti o non corretti;
  - l'Utente non soddisfi i requisiti per dare corso alle condizioni di pagamento;
  - i Prodotti ordinati non siano disponibili.
- 2.3 Nei casi sopra indicati, Fm sportswear provvederà ad informare l'Utente tramite posta elettronica che la proposta d'ordine non è stata accettata (in tutto o in parte) specificandone i motivi e, pertanto, il contratto non è concluso. In tal caso, Fm sportswear rimborserà all'Utente Cliente eventuali somme già versate da quest'ultimo.

### 3. Pagamenti e caricamento dei contenuti

- 3.1 Il Cliente potrà pagare il saldo dei prodotti ordinati effettuando i pagamenti autorizzati da FM sportswear. Bonifico Bancario, Contrassegno, PayPal o Contanti
- 3.2 Le informazioni necessarie per il pagamento saranno inoltrate, tramite mail.
- 3.3 I pagamenti devono essere effettuati anticipatamente e, solo dopo il pagamento del saldo da parte del Cliente, gli articoli saranno spediti. Salvo eccezioni autorizzate da FM sportswear.
- 3.4 Per i pagamenti tramite Contrassegno, Fm sportswear si riserva in ogni caso, di aggiungere un costo maggiorato e può valutare a sua discrezione le circostanze del caso, di non accettare questa modalità di pagamento. In tale ipotesi l'Utente verrà contattato immediatamente per concordare le modalità di pagamento alternative.

### 4. Responsabilità degli Utenti sui contenuti caricati

- 4.1 L'utilizzo di Marchi, Grafiche o dei contenuti inserite nei prodotti FM personalizzati da stampare, nonché le richieste delle relative autorizzazioni alla loro riproduzione, ove necessarie, così come – nel caso del servizio di personalizzazione – l'utilizzo delle informazioni personali relative ai destinatari, restano di esclusiva responsabilità dei Clienti. Fm sportswear non procederà in nessun caso alla verifica dei contenuti se non relativamente alle specifiche tecniche e alla compatibilità grafica con le specifiche richieste.
- 4.2 Fm sportswear non potrà in alcun modo essere ritenuta responsabile per l'utilizzo non autorizzato di immagini e Marchi da parte dei Clienti e per ogni tipo di violazione di diritti di terzi su di esse esistenti.
- 4.3 Il Cliente esonera pertanto Fm sportswear, impegnandosi altresì a mantenerla indenne e manlevarla, da qualsiasi responsabilità nei confronti di terzi che dovessero lamentare violazioni di diritti di proprietà intellettuale, lesioni all'immagine, onore, decoro, integrità morale o comunque qualsiasi danno patrimoniale e non patrimoniale conseguente alla stampa delle immagini e dei contenuti richiesti dal Cliente stesso.

### 5. Opzione di stampa FAST PRINT

- 5.1 Nel caso in cui il Cliente avesse necessità di eseguire il lavoro richiesto con tempi di consegna rapidi, Fm sportswear si riserva il diritto di richiedere una maggiorazione pari al 10% del totale dell'ordine. l'opzione "Fast Print" permette al Cliente di ottenere una stampa in tempi brevi.
- 5.2 Per poter usufruire dell'opzione di stampa Fast Print, il Cliente deve richiederla in fase di preventivo. Il servizio è a pagamento e comprende una sola stampa per ogni lavorazione dell'ordine.
- 5.3 Con la richiesta Fast Print il cliente usufruirà dalla procedura di stampa prioritaria accorciando i tempi di Stampa, altresì i tempi di elaborazione grafica dipenderanno sempre dalla celerità del Cliente nel dare conferme e limitare modifiche grafiche.

FM RACING  
DI MARCO FANTI

VIA P. CACIAGLI, 8, 50053 TERRAFINO FI

+39 335 1388685

INFO@FMRACINGMX.COM  
WWW.FMRACINGMX.COM



FMRACINGMX



FMRACINGMX



+39 3351388685

