



MTB APPAREL EQUIPMENT

2023

sportswear 1997. ACTIVE SPORT  
CLOTHING AND PROTECTIVE EQUIPMENT





Dal 1997 FM RACING accompagna chi ha la passione del fuoristrada, da chi aggredisce la pista, a chi percorre i sentieri nel bosco. FM offre a chi ha questa passione i suoi prodotti, studiati per il miglior confort, lo style e la durabilità. Sempre al fianco dei piloti, dal più attento professionista al più semplice amatore, FM testa e sviluppa i propri prodotti per progredire e superare le nuove sfide, offrendo sempre tecnologie all'avanguardia. FM grazie alla passione del proprio staff, sviluppa e progetta abbigliamento, protezioni certificate e accessori che permettono a chi sceglie Fm di ottenere prodotti robusti e affidabili, ed è per noi fondamentale che ognuno di voi scelga il nostro marchio con la sicurezza di sentirsi protetto ed in piena sintonia con la pista e la propria bicicletta.

Since 1997 FM RACING accompanies those who have the passion for offroad, from those who attack the track, to those who walk the trails in the woods. FM offers those who have this passion its products, designed for the best comfort, style and durability. Always at the side of the drivers, from the most attentive professional to the simplest amateur, FM tests and develops its products to progress and overcome new challenges, always offering cutting-edge technologies. FM thanks to the passion of its staff, develops and designs clothing, certified protections and accessories that allow those who choose Fm to obtain robust and reliable products, and it is essential for us that each of you choose our brand with the security of feeling protected and in full harmony with the track and your bicycle.

## FM CUSTOMIZATION

L'abbigliamento personalizzato, di alta qualità assume un ruolo fondamentale nell'immagine o nella promozione del proprio team o azienda, una scelta d'impatto che aiuta a sorprendere, capace di attirare l'attenzione. Personalizzare il proprio abbigliamento, in base alle proprie specifiche esigenze, con i loghi dei propri sponsor o con una grafica personale, è un tocco di professionalità in più per il pilota, lo staff o il cliente. Per questo motivo, il design è un elemento che deve essere ben progettato, tanto quanto il prodotto stesso. Tra le numerose soluzioni offerte da FM, troverai certamente l'articolo perfetto per la tua strategia pubblicitaria e promozionale. Potrai scegliere fra abbigliamento da gara, accessori o gadget che trovi nei nostri cataloghi contrassegnato dal simbolo.



### MERCE PERSONALIZZATA

• Il prodotto personalizzato viene realizzato sulla base delle informazioni e delle indicazioni fornite dal Cliente. E' molto importante prima di tutto definire bene con lo staff grafico di FM, quali siano le scelte migliori e più efficaci al fine di definire uno schema grafico del prodotto.

FM proporrà l'utilizzo del design di serie che troverete sul catalogo, che possono essere modificate con i loghi sponsor, nome, numero ecc., per ogni membro del team o dello staff.

Qualora il Cliente ritenesse necessario la realizzazione di un Design personale, FM si riserva il diritto di richiedere il costo della lavorazione grafica per la creazione e lo sviluppo del design ad uso esclusivo del Cliente.

FM non si assume alcuna responsabilità nel caso di invio di errate informazioni da parte del Cliente e non è responsabile circa la legittimità di immagini, loghi e contenuti del materiale fornito dal Cliente. Il Cliente si impegna ad inviare a mezzo posta elettronica, i loghi degli sponsor o il marchio della propria azienda in alta risoluzione: .JPG, .PSD, .PDF, .TIFF, .DOC, .BMP. Qualora fosse richiesto una lavorazione supplementare, verrà richiesto un corrispettivo per la lavorazione grafica di ricostruzione del logo.

• Lo Staff grafico di FM, realizzato il design richiesto, invierà, tramite e-mail, le bozze relative al prodotto da personalizzare secondo le indicazioni fornite dal cliente, che si impegnerà nel verificare meticolosamente che tutto sia conforme alle sue richieste. In nessun caso FM potrà essere ritenuto responsabile di eventuali errori di copiatura, trascrizione o ricostruzione di loghi o disegni, in quanto il Cliente accettando le bozze ricevute, dichiara di averle controllate e ne dà conferma per la produzione. La conferma delle/a bozze/a dovrà essere controllata in ogni sua parte e confermata tramite mail.

• Il processo di produzione della personalizzazione ha molte fasi di lavorazione e ognuna di esse ha molte variabili che possono comportare una leggera difformità da produzioni di serie o precedenti. La tonalità e la brillantezza dei colori possono presentare in fase di stampa una leggera differenza, dovuta alla natura del processo produttivo stesso.

FM si impegna a trovare sempre la soluzione migliore per risolvere queste problematiche, ma non garantisce che il risultato sia perfetto. Per questo FM informa che la difformità potrebbe essere  $\pm$  del 5%.

### MODALITÀ DI PAGAMENTO

Dal momento della conferma delle/a bozze/a, per proseguire nella produzione verrà richiesto un anticipo sull'ordine definitivo, pari al 30% anticipato per l'avvio della produzione e il restante 70% a saldo alla consegna dell'ordine presso la nostra sede, oppure all'evasione dell'ordine dal nostro magazzino. Il pagamento dei prodotti potrà essere eseguito mediante uno dei seguenti sistemi:

- Contanti
- Paypal
- Bonifico bancario
- Contrassegno (Per i pagamenti in contrassegno sarà applicato un diritto fisso in percentuale all'importo).

High quality, personalized clothing plays a fundamental role in the image or promotion of your team or company, an impactful choice that helps to surprise, capable of attracting attention. Customizing your clothing, according to your specific needs, with the logos of your sponsors or with personal graphics, is an extra touch of professionalism for the rider, the staff or the customer. For this reason, the design is an element that must be well designed, as much as the product itself. Among the many solutions offered by FM, you will certainly find the perfect article for your advertising and promotional strategy. You can choose between racing clothing, accessories or gadgets that you find in our catalog marked with the symbol.



### PERSONALIZED GOODS

• The customized product is created on the basis of the information and indications provided by the Customer. It is very important first of all to define well with the graphic staff of FM, which are the best and most effective choices in order to define a graphic scheme of the product.

FM will propose the use of the standard design that you will find in the catalog, which can be modified with the sponsor logos, name, number, etc., for each member of the team or staff.

If the Customer deems it necessary to create a personal Design, FM reserves the right to request the cost of the graphic processing for the creation and development of the design for the exclusive use of the Customer.

FM assumes no responsibility in the event of incorrect information being sent by the Customer and is not responsible for the legitimacy of images, logos and content of the material provided by the Customer. The Customer undertakes to send by e-mail, the logos of the sponsors or the brand of his company in high resolution: .JPG, .PSD, .PDF, .TIFF, .DOC, .BMP. If additional processing is required, a fee will be required for the graphic reconstruction of the logo.

• The graphic staff of FM, having created the requested design, will send, by e-mail, the drafts of the product to be customized according to the indications provided by the customer, who will undertake to meticulously verify that everything complies with his requests. Under no circumstances can FM be held responsible for any errors in copying, transcription or reconstruction of logos or designs, as the Customer, by accepting the proofs received, declares to have checked them and confirms them for production. The confirmation of the drafts must be checked in every part and confirmed by email.

• The customization production process has many manufacturing stages and each of them has many variables that can lead to a slight discrepancy from series or previous productions. The hue and brilliance of the colors may present a slight difference during printing, due to the nature of the production process itself.

FM always strives to find the best solution to solve these problems, but does not guarantee that the result is perfect. For this FM informs that the discrepancy could be  $\pm$  5%.

### TERMS OF PAYMENT

From the moment of confirmation of the drafts, an advance on the final order will be required to continue production, equal to 30% in advance for the start of production and the remaining 70% in balance upon delivery of the order to our headquarters, or when the order is processed from our warehouse.

The payment of the products can be made through one of the following systems:

- Cash
- Paypal
- Bank transfer
- Cash on delivery (For cash on delivery payments, a fixed fee will be applied as a percentage of the amount).

## ABBIGLIAMENTO MTB MTB CLOTHING

04

ETHOS	5	PROTO	11
VISION	6	NITRO	11
GALACTIC	7	DUNE	12
BIOHAZARD	8	SPECTRUM	12
PHANTOM	9	COWBOY	13
NEXTREME	10	CAMU	13
		ROCKET / PILSE KID	18

## CASCHI HELMETS

22

INSTINT	22
STRIPE	23

## OCCHIALI GOGGLES

24

SPACE2	24
SPACE2 ROLL OFF	24
ROBIN	25
SPACE	26
RICAMBI	26
GOOGLE BAG	27

## GUANTI GLOVES

28

X29 GLOVES	28
X29 GLOVES KID	28
X29 WARM	29
PRO PROTECTION	29
NEO WINTER	29

## PROTEZIONI BODY PROTECTION

30

NECK TRONIC	30
RUSH COLLAR	30
NECK TRONIC KID	31
RUSH COLLAR KID	31
ULTRA LIGHT	32
ULTRA SLEEVE	32
BARRACUDA	33
ULTRA SLEEVE KID	33
EPRO ELBOW	34
EPRO ELBOW KID	34
KPRO KNEE	35
KPRO KNEE KID	35
SHELTER	36
SINERGY	36
AIR PANT	37

## GIACCHE E CALZE JACKET AND SOCKS

38

MAC RAIN	38
BLIZZARD GILET	38
RAIN JACKET	39
KANGAROO	39
SOCKS	40
SOCKS PRO	40
DRAKE SHOES	41

## ACTIVE SPORT SPORT ACTIVE

42

HODDIE FLEECE	42
PANTA FLEECE	42
TSHIRT MAN	43
TSHIRT GIRL	43
POLO	43
SLEEVELESS MAN	44
SLEEVELESS GIRL	44
SHORT MAN	45
SHORT GIRL	45
WINTER CAPS	45

## PADDOCK ACTIVE

46

PAK BAG	46
PAK BAG PRO	46
TOWEL TELD SPUGNA	46
BANNER	47
RACE MAT	47
GAZEBO	48
TROLLEY BAG	49
SHADE OMBRELLA	49



La MTB negli ultimi anni si è sempre più specializzata, sono nate nuove discipline, con la conseguente richieste degli atleti, di un corredo d'innovazioni nell'abbigliamento, necessarie per svolgere in sicurezza e comodità la propria disciplina. La nostra nuova gamma di abbigliamento WILD BIKE, MUSCLE FIT è realizzata con materiali ricercati con una qualità che mira a migliorare le performance, e consentire la massima libertà di movimento e assicurare comfort durante tutta l'attività agonistica.

L'abbigliamento FM wild bike, sono perfetti sui trail, ma anche per chi utilizza la bici solo per il tempo libero.

Indipendentemente dalle condizioni esterne (caldo, freddo, clima ventoso o umido), dallo sforzo fisico eseguito, dalla distanza e dalla tipologia del terreno su cui si pedala, la chiave del comfort sta tutta nella gestione del calore e dell'umidità del corpo. Il tessuto utilizzato per la realizzazione dei nostri capi è studiato per gestire l'umidità, permettendo di proteggere e mantenere il livello di comfort del nostro corpo per ottenere i massimi livelli di comodità alla guida. Pedalare intensamente o in condizioni di caldo intenso fa sì che il nostro corpo si riscaldi, facendoci sudare. Ciò comporta un aumento della temperatura corporea, disidratazione e disagio. I nostri tessuti tecnici, che trasferiscono l'umidità dalla pelle, impediscono il surriscaldamento o il raffreddamento repentino.

## FM MAGLIA MTB



## FM PANTALONE MTB



In recent years, MTB has become increasingly specialized, new disciplines have been born, with the consequent requests of athletes for a set of innovations in clothing, necessary to carry out their discipline in safety and comfort. Our new range of WILD BIKE clothing, MUSCLE FIT is made with refined materials with a quality that aims to improve performance, and allow maximum freedom of movement and ensure comfort throughout the competitive activity.

The FM wild bike clothing is perfect on the trails, but also for those who use the bike only for leisure time.

Regardless of the external conditions (hot, cold, windy or humid climate), the physical effort performed, the distance and the type of terrain on which you ride, the key to comfort lies in the management of the body's heat and humidity. The fabric used to make our garments is designed to manage moisture, allowing us to protect and maintain the level of comfort of our body to achieve the highest levels of driving comfort. Pedaling intensively or in intense heat conditions causes our body to warm up, making us sweat. This results in an increase in body temperature, dehydration and discomfort. Our technical fabrics, which transfer moisture from the skin, prevent overheating or sudden cooling.

- Il nuovo design ricercato assicura una vestibilità ottimale e confortevole. Il collo sagomato e elasticizzato, permette una vestibilità a tutti i tipi di colli, eliminando sensazioni sgradevoli di non aderenza e stringimento.

- The new sophisticated design ensures an optimal and comfortable fit. The shaped and elasticated collar allows a fit to all types of collars, eliminating unpleasant sensations of non-adherence and tightening.

- La parte anteriore della maglia è realizzata in tessuto a maglia jacquard, il nostro tessuto 100% poliestere, traspirante e confortevole, adatto per l'attività sportiva anche più estrema. È leggero e ad asciugatura rapida, alta qualità e morbidezza.

- The front of the jersey is made of jacquard knit fabric, our 100% polyester fabric, breathable and comfortable, suitable for even the most extreme sports activities. It is light weight and quick drying, high quality and softness.

- Questo tessuto in microrete di poliestere, utilizzato nel dorso e nelle maniche, con una trama aperta con uno schema regolare di piccoli fori per mantenere gli atleti freschi. Rete indemagliabile resistente, è altamente traspirante, leggero e mantiene bene la sua forma.

- This polyester micro-mesh fabric, used in the back and sleeves, with an open weave with a regular pattern of small holes to keep athletes cool. Resistant warp-knit mesh, it is highly breathable, light and holds its shape well.

- Le aree in tessuto AIR-Mesh posizionate in zone specifiche, davanti e dietro, permettono un'ottimale circolazione d'aria per mantenere il corpo fresco e asciutto.

- The AIR-Mesh fabric areas positioned in specific areas, front and back, allow for optimal air circulation to keep the body cool and dry.

- Lo speciale sistema di chiusura con fibbia e l'elastico con banda in silicone offre una vestibilità sicura e regolazioni rapide.

- The special buckle closure system and elastic with silicone band offers a secure fit and quick adjustments.

- La zip impermeabile assicura una perfetta protezione nelle condizioni atmosferiche più difficili e in qualsiasi attività all'aperto.

- The waterproof zip ensures perfect protection in the most difficult weather conditions and in any outdoor activity.



# ETHOS



code: MA.ETHOS.WB

code: SH.ETHOS.WB















code: MA.021.WB.PA



code: SH.021.WB.PA



code: PA.021.WB.PA



code: TS.021.WB.PA



# NEXTREME





# PROTO



# NITRO





DUNE



SPECTRUM





# COWBOY



# CAMO







code: TS.010.WB.BH  
color: NERO - BLACK

code: MA.010.WB.BH  
color: NERO - BLACK



code: TS.021.WB.PH  
color: NERO - BLACK

code: MA.021.WB.PH  
color: NERO - BLACK



code: TS.005.WB.NE  
color: GRIGIO - MID GREY

code: MA.005.WB.NE  
color: GRIGIO - MID GREY

## FM WILD JERSEY



FIT ADULT  
SIZE XS - S - M - L - XL - 2XL

La maglia dal design muscle fit, costruita con tessuto traspirante ad asciugatura rapida, pensato per la gara per una migliore performance sulla bici. Il tessuto elasticizzato offre la migliore libertà di movimento e rende il capo protettivo e durevole.

The jersey with a muscle fit design, built with quick-drying breathable fabric, designed for the race for better performance on the bike. The stretch fabric offers the best freedom of movement and makes the garment protective and durable.



code: MA.ETHOS.WB  
color: NERO - BLACK





**PROTO**

code: MA.012.WB.PR  
color: AZZURRO - MID BLUE



**NITRO**

code: MA.013.WB.NI  
color: NERO GRIGIO - BLACK MID GREY



**DUNE**

code: MA.020.WB.DU  
color: MARRONE ORO - BROWN GOLD



**SPECTRUM**

code: MA.022.WB.SP  
color: VERDE - GREEN



**COWBOY**

code: MA.025.WB.CO  
color: PELLE - LEATHER



**CAMO**

code: MA.015.WB.CA  
color: GRIGIO VERDE - GREY GREEN



**VISION**

code: MA.VISION.WB  
color: NAVY GRIGIO VERDE



**GALACTIC**

code: MA.GALAX.WB  
color: NERO BIANCO - BLACK WHITE





**BIOHAZARD**

code: SH.010.WB.BH  
color: NERO - BLACK



code: PA.010.WB.BH  
color: NERO - BLACK



**PHANTOM**

code: SH.021.WB.BH  
color: NERO - BLACK



code: PA.021.WB.BH  
color: NERO - BLACK



**NEXTREME**

code: SH.005.WB.NE  
color: GRIGIO - MID GREY



code: PA.005.WB.NE  
color: GRIGIO - MID GREY

## FM WILD PANT

MADE IN  
ITALY



FIT ADULT

SIZE 44 - 46 - 48 - 50 - 52 - 54

Ideati per le gare in tessuto elasticizzato per offrire il massimo comfort, con inserti in air mesh per mantenere un ventilazione ottimale durante l'utilizzo. Due tasche con cerniera antiacqua per tenere le tue cose al sicuro. Il sistema di regolazione esterno per una migliore vestibilità.

Designed for racing in stretch fabric to offer maximum comfort, with air mesh inserts to maintain optimal ventilation during use. Two waterproof zippered pockets to keep your belongings safe. The external adjustment system for a better fit.



**GALACTIC**

code: PA.GALAX.WB  
color: NERO - BLACK





**PROTO**

code: SH.012.WB.PR  
color: AZZURRO - MID BLUE



**NITRO**

code: SH.013.tWB.NI  
color: NERO GRIGIO - BLACK MID GREY



**LUNE**

code: SH.020.WB.DU  
color: MARRONE ORO - BROWN GOLD



**SPECTRUM**

code: SH.022.WB.SP  
color: VERDE - GREEN



**COWBOY**

code: SH.025.WB.CO  
color: BLUE JEANS - BLUE JEANS



**CAMO**

code: SH.015.WB.CA  
color: GRIGIO VERDE - GREY GREEN



**ETHOS**

code: SH.ETHOS.WB  
color: NERO - BLACK



**VISION**

code: SH.VISION.WB  
color: NERO - BLACK



## FM ROCKET KID JERSEY



FIT KID

SIZE XS - S - M - L - XL

La maglia a maniche lunghe per ragazzi costruita con tessuto traspirante ad asciugatura rapida, pensato per la gara per una migliore performance sulla bici. Il tessuto elasticizzato offre la migliore libertà di movimento e rende il capo protettivo e durevole.

The long-sleeved tee for kids built with quick-drying breathable fabric, designed for the race for better performance on the bike. The stretch fabric offers the best freedom of movement and makes the garment protective and durable.

code: MA.RO.WB.KID

color: BLU ROSSO - BLUE RED



## FM PULSE KID JERSEY

code: MA.PU.WB.KID

color: NERO - BLACK



## FM ROCKET KID PANT



FIT KID

SIZE 20 - 22 - 24 - 26 - 28

I pantaloni FM per i giovani piloti, costruiti con le stesse caratteristiche del pantalone da adulto, resistenti e ottimi per pedalare, con tessuto elasticizzato, prese d'aria che migliorano la circolazione dell'aria durante la pedalata, assicurano freschezza e comfort.

The FM trousers for young riders, built with the same characteristics as the adult trousers, resistant and excellent for pedaling, with stretch fabric, air intakes that improve air circulation while pedaling, ensure freshness and comfort.

code: PA.RO.WB.KID

color: NERO - BLACK



## FM PULSE KID PANT

code: PA.PU.WB.KID

color: NERO - BLACK



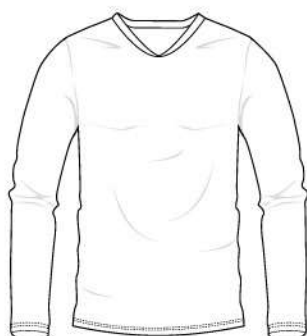


## FM CUSTOMIZATION RACE APPAREL

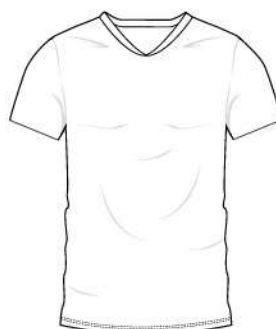


• Maglia manica lunga e manica corta, pensate per offrire a tutti i raider di ogni disciplina la giusta soluzione. realizzate con tessuti poliestere con elevate prestazioni per resistenza e traspirabilità. Leggere, e confortevoli anche a contatto con la pelle. Completamente personalizzabili grazie alla stampa in sublimazione, è possibile realizzare il proprio stile o usufruire di una grafica di serie, mantengono, anche dopo molti lavaggi colori vivaci e lucenti.

• Long-sleeved and short-sleeved jersey, designed to offer all raiders of every discipline the right solution. made with polyester fabrics with high performance for resistance and breathability. Lightweight, and comfortable even in contact with the skin. Completely customizable thanks to sublimation printing, it is possible to create your own style or take advantage of standard graphics, they maintain bright and shiny colors even after many washes.



code: MA.CUST.WB  
code: MA.CUST.WB.K

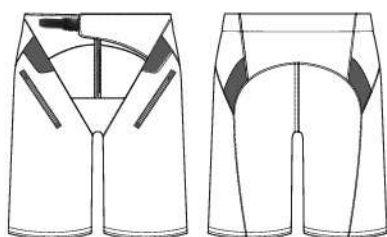


code: SH.CUST.WB  
code: SH.CUST.WB.K

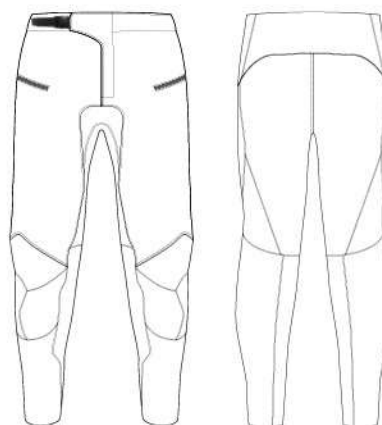


• Lo Short e il Pantalone sono progettati in tessuto poliestere elasticizzato in tutte le direzioni. Leggeri, resistenti con una vestibilità confortevole, garantiscono una protezione e libertà di movimenti. Completamente personalizzabili grazie alla stampa in sublimazione, è possibile realizzare il proprio stile o usufruire di una grafica di serie, mantengono, anche dopo molti lavaggi colori vivaci e lucenti.

• The shorts and the trousers are designed in stretch polyester fabric in all directions. Lightweight, resistant with a comfortable fit, they guarantee protection and freedom of movement. Completely customizable thanks to sublimation printing, it is possible to create your own style or take advantage of standard graphics, they maintain bright and shiny colors even after many washes.



code: SH.CUST.WB



code: PA.CUST.WB  
code: PA.CUST.WB.K



FM nel corso degli anni ha sviluppato un laboratorio di produzione interna, che grazie all'esperienza acquisita negli anni, e con il controllo di tutte le fasi di produzione, dalla scelta dei materiali di altissima qualità, al modello, al taglio, la stampa e la confezione, e il supporto di uno studio di design interno che ricerca tendenza e stili, fanno sì che si producano capi unici.

Tutto questo permette di produrre prodotti di qualità e livello professionale molto alti, ma soprattutto permette di adattarsi alle esigenze del cliente, la cura del dettaglio e l'eccellenza dell'artigianalità italiana da origine a un prodotto e un servizio di estrema qualità

Mettiamo a disposizione la nostra esperienza e le nostre mani sapienti per ottenere un prodotto di eccellenza, capace di rispondere alle esigenze del cliente.

La nostra sfida sta nel coniugare la modernità della gestione industriale con la fedeltà a quel metodo di lavoro tradizionale sartoriale che ha fatto l'eccellenza della manifattura italiana.

Rispondiamo con velocità e dinamicità alle richieste e accompagniamo il cliente verso la soluzione di problematiche tecniche. La catena produttiva interna consente di offrire un servizio completo di consulenza a 360°.

Nel corso degli anni abbiamo imparato che non è sufficiente realizzare ogni ciclo produttivo con la massima precisione. È necessario saper integrare e ottimizzare ogni fase, offrendo quando necessario ai nostri clienti un servizio completo.

È la qualità del lavoro che svolgiamo a fare la differenza: l'attenzione che poniamo su ogni singolo capo in ogni fase della lavorazione, le costanti verifiche durante tutto il processo produttivo.



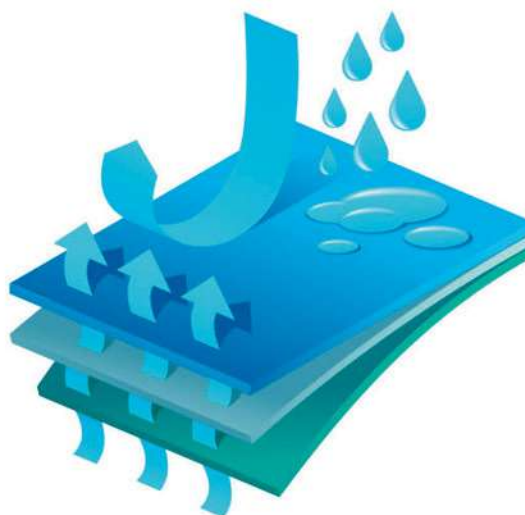
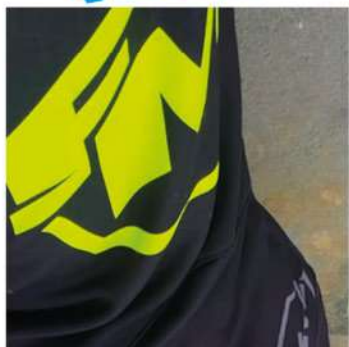


Il freddo spaventa molti biker, tanto da far limitare al minimo l'uso della MTB: niente di più sbagliato. Con la nuova proposta di abbigliamento invernale possiamo godere delle uscite in MTB anche con temperature sotto zero.

L'abbigliamento adeguato è naturalmente la cosa più importante per pedalare in MTB in inverno. La possibilità di indossare capi caldi ma non ingombranti, potendo scegliere tessuti Softshell, tessuto studiato per mantenere il corpo caldo e asciutto. Assicura il massimo isolamento termico, anche nelle attività aerobiche più intense. L'esterno è resistente ed elastico, il microfleece interno mantiene la temperatura corporea ed elimina l'umidità.

The cold scares many bikers, so much so that the use of the MTB is limited to a minimum: nothing could be more wrong. With the new winter clothing proposal we can enjoy MTB rides even in sub-zero temperatures.

Appropriate clothing is of course the most important thing for mountain biking in winter. The possibility of wearing warm but not bulky garments, being able to choose Softshell fabrics, a fabric designed to keep the body warm and dry. Ensures maximum thermal insulation, even in the most intense aerobic activities. The exterior is resistant and elastic, the internal microfleece maintains body temperature and eliminates moisture.



# WINTER SOLUTIONS

Grazie alla combinazione tra trama stretta e membrana è in grado di trattenere il vento e la pioggia. Se andiamo ad analizzare il tessuto, possiamo notare che è composto da una membrana esterna con trama molto fitta che avrà il compito di trattenere la pioggia e il vento. La membrana centrale ha il compito di bloccare il penetrare della pioggia all'interno delle fibre del tessuto. L'ultima membrana, quella a contatto con la pelle, è quasi sempre composta da un tessuto morbido e soffice che tiene caldo il corpo e dona una sensazione di morbidezza.

Thanks to the combination of tight weave and membrane it is able to retain wind and rain. If we analyze the fabric, we can see that it is composed of an outer membrane with a very dense texture that will have the task of retaining rain and wind. The central membrane has the task of blocking the penetration of rain into the fibers of the fabric. The last membrane, the one in contact with the skin, is almost always composed of a soft and fluffy fabric that keeps the body warm and gives a feeling of softness.



# FM INSTINCT HELMETS



FIT ADULT

SIZE M 54/58 880gr - L 59/63 880gr

INSTINT è il casco di FM modello integrale, che unisce perfettamente sicurezza e comodità, grazie ad una ventilazione canalizzata a 360° assicura un rapido raffreddamento. Le ampie prese d'aria laterali e posteriori favoriscono la dispersione del calore. Il casco INSTINT costruito con un guscio in Mold (iniezione di schiuma EPS in un guscio di policarbonato) e mentoniera in ABS, ampiamente ventilata, una visiera resistente e un robusto sistema di chiusura FIDLOCK garantisce una protezione avanzata. L'imbottitura rimovibile si può lavare facilmente, garantendo così una facile manutenzione e igiene gara dopo gara.

INSTINT is the helmet of FM integral model, which perfectly combines safety and comfort, thanks to a 360 ° channeled ventilation ensures rapid cooling. The large side and rear air intakes favor the dispersion of heat. The INSTINT helmet built with a mold shell (EPS foam injection in a polycarbonate shell) and ABS chin guard, widely ventilated, a resistant visor and a robust FIDLOCK closure system guarantees advanced protection. The removable padding can be easily washed, thus ensuring easy maintenance and hygiene race after race.



code: HE.005.WB.IN

color: GRIGIO / GREY



code: HE.010.WB.IN

color: ANTRACITE / ANTHRACITE





# FM STRIPE HELMETS



FIT ADULT

SIZE M 55/58 cm 320 gr - L 58/61 cm 350 gr

Il casco STRIPE è la scelta ideale per tutti i ciclisti appassionati di trail che ricercano sicurezza e design. Le caratteristiche della scocca realizzata con stampo integrato in PC ed EPS, conferiscono al casco, leggerezza e comfort ma assicurando sempre la massima sicurezza come la copertura più estesa sulla nuca studiata per assorbire l'impatto e proteggere la testa in caso di incidente. Il casco è dotato di cinturino con fibbia di regolazione, può essere regolato in base alle diverse dimensioni della testa e soddisfare le esigenze del ciclista. La fodera interna staccabile e lavabile, permette di ridurre i batteri del rivestimento dopo la sudorazione. Sicuri e protetti sempre.

The STRIPE helmet is the ideal choice for all trail cyclists looking for safety and design. The characteristics of the shell made with an integrated mold in PC and EPS, give the helmet lightness and comfort but always ensuring maximum safety such as the extended coverage on the nape designed to absorb impact and protect the head in the event of an accident. The helmet is equipped with strap with adjustment buckle, can be adjusted according to different head size and meet the needs of the cyclist. The detachable and washable inner lining allows you to reduce the bacteria in the lining after sweating. Always safe and protected.



code: HE.006.WB.ST  
color: NAVY / NAVY



code: HE.007.WB.ST  
color: BIANCO / WHITE



code: HE.010.WB.ST  
color: ANTRACITE / ANTHRACITE



HELMETS



## FM SPACE2 GOGGLES



Cinghia personalizzabile  
Customizable strap

FIT ADULT

SIZE One Size



code: SP2.007.SPACE

color: BIANCO / WHITE

la maschera SPACE studiata per proteggere la tua vista indipendentemente da quanto possano essere estreme le condizioni è perfetta per chi pratica il fuoristrada. Le sue caratteristiche permettono al pilota di avere un'ampia visuale grazie al suo un campo visivo massimizzato. Rivestimento antigraffio e antinebbia con ventilazione antiappannamento ed aperture per la fuoriuscita polvere e detriti. L'imbottitura in gomma doppio strato rende la maschera SPACE comoda e stabile anche nei terreni più difficili.



code: SP2.004.SPACE

color: GIALLO FLUO / YELLOW FLUO

the SPACE goggle designed to protect your sight regardless of how extreme the conditions may be is perfect for off-roaders. Its features allow the pilot to have a wide view thanks to its maximized field of view. Anti-scratch and anti-fog coating with anti-fog ventilation and openings for the escape of dust and debris. The double-layer rubber padding makes the SPACE goggle comfortable and stable even in the most difficult terrain.

## FM SPACE2 ROLLOFF GOGGLES



Cinghia personalizzabile  
Customizable strap

FIT ADULT

SIZE One Size



code: SP2.007.ROFF

color: BIANCO / WHITE

la maschera SPACE ROLLOFF offre le stesse caratteristiche della maschera SPACE ma grazie al suo sistema ROLL OFF è la soluzione perfetta per affrontare le condizioni di gara più estreme di pioggia e fango. Con una pellicola alta 4,8 mm garantisce ad ogni pulizia una visione sempre ampia e pulita.



code: SP2.004.ROFF

color: GIALLO FLUO / YELLOW FLUO

the SPACE ROLLOFF goggle offers the same features as the SPACE goggle but thanks to its ROLL OFF system it is the perfect solution to face the most extreme racing conditions of rain and mud. With a 4.8 mm high film, it guarantees a wide and clean view every time you clean it.



# FM ROBIN GOGGLES



Cinghia personalizzabile  
Customizable strap

FIT ADULT

SIZE One Size

La maschera ROBIN dal design semplice e compatto è perfetta dal pilota principiante al più esperto. La sua forma permette alla maschera di adattarsi ad ogni tipo di viso, anche grazie all'imbottitura a due strati. Il rivestimento antigraffio e antinebbia con ventilazione antiappannamento ed aperture per fuoriuscita di polvere e detriti, permette una visibilità ad alte prestazioni. La doppia cinghia con trama antiscivolo in silicone ne garantisce stabilità in ogni condizione.

The ROBIN goggle with a simple and compact design is perfect from the novice pilot to the most experienced. Its shape allows the mask to adapt to any type of face, also thanks to the two-layer padding. The anti-scratch and anti-fog coating with anti-fog ventilation and openings for the escape of dust and debris, allows a high performance visibility. The double strap with non-slip silicone texture guarantees stability in all conditions.



code: GO.004.R0

color: GIALLO FLUO / YELLOW FLUO



code: GO.007.R0

color: BIANCO / WHITE



code: GO.010.R0

color: NERO / BLACK



GOGGLES



## FM SPACE GOGGLES

FIT ADULT

SIZE One Size

- Roll Off alto 4,8 cm per la massima visibilità
- Rivestimento antiriflesso e antinebbia
- Ventilazione anti appannamento
- Aperture per fuoriuscita polvere e detriti.
- Imbottitura doppia con perfetta aderenza e massimo assorbimento del sudore.
- Doppia cinghia ultra larga con trama antiscivolo in silicone

### ROLL OFF GOGGLES

- Roll Off 4.8 cm high for maximum visibility
- Anti-scratch and anti-fog coating
- micro-pore ventilation antifogging
- Openings for dust and debris filter system
- Double-layer foam with perfect adherence and maximum sweat absorption
- Double ultra-wide strap with non-slip silicone weave.

code: SP.007.ROFF

color: BIANCO / WHITE



Sistema ventilato anti nebbia delle lenti  
*lens anti-fog ventilate system*



Roll off alto 4,8 cm per la massima visibilità  
*Roll off 4.8 cm high for maximum visibility*



Schiuma a doppia densità per una migliore comodità.  
*Double density foam for better comfort.*



Cinghia regolabile e removibile per essere lavata  
*The belt can be regulated and disassembled to be washed*

## FM SPARE PARTS GOGGLES

### SPACE2

code: SP2.CLEAR.LE  
LENTE CLEAR



code: SP2.FUME.LE  
LENTE FUME'



code: SP2.TOFF.KIT  
TEAR OFF (confezione 10 pz.)



### SPACE2 ROLLOFF

code: SP2.CLEAR.ROFF  
LENTE CLEAR ROLL OFF



code: SP2.FUME.ROFF  
LENTE FUME' ROLL OFF



code: SP2.FILM.ROFF  
RULLINO (confezione 1 pz.)



### ROBIN

code: RO.CLEAR.LE  
LENTE CLEAR



code: RO.BLU.LE  
LENTE BLU



code: RO.TOFF.KIT  
TEAR OFF (confezione 10 pz.)





## SPACE

code: SR.CLEAR  
LENTE CLEAR



code: RO.ROLL.OFF  
LENTE CLEAR ROLL OFF



code: SR.RO.RO  
RULLINO (confezione 4 pz.)



code: SR.KIT.TOFF  
TEAR OFF



## FM **BAG** GOGGLES

Borsa porta occhiali rigida, indeformabile e spaziosa essenziale per i piloti, può contenere fino a 4 maschere con tre partizioni removibili, e tutti gli accessori e ricambi nelle tasche del coperchio, per avere sempre i propri occhiali in perfetta efficienza. Divisori in Velcro® che ti consentono di organizzare e personalizzare lo spazio all'interno della borsa e la pratica maniglia ti consente un facile utilizzo.

Rigid, non-deformable and spacious goggle bag essential for pilots, it can contain up to 4 masks with three removable partitions, and all accessories and spare parts in the lid pockets, to always have your glasses in perfect efficiency. Velcro® dividers that allow you to organize and customize the space inside the bag and the practical handle allows for easy use.

code: BO.GOOGLE  
color: NERO / BLACK



GOGGLES



## FM X29 GLOVES



FIT ADULT

SIZE S - M - L - XL - 2XL

I nuovi guanti FM offrono una presa eccezionale grazie alle eccellenti proprietà di attrito e alla consistenza morbida del **Nanofront**. Il Nanofront è una fibra di poliestere ad alta resistenza con uno spessore di soli 700 nanometri, ovvero 7.500 volte più piccola della sezione trasversale di una ciocca di capelli umani. Il Nanofront vanta anche un'elevata capacità di assorbimento e diffusione dell'umidità per un maggiore comfort, rendendolo un materiale ideale per i palmi dei guanti. Le dimensioni nanometriche sulla superficie di Nanofront aumentano la forza di attrito e producono una superficie dozzine di volte maggiore di quella della fibra normale, con conseguente resistenza allo scivolamento altamente superiore.

The new FM gloves offer exceptional grip thanks to the excellent friction properties and soft texture of the Nanofront. Nanofront is a high-strength polyester fiber with a thickness of only 700 nanometers, which is 7,500 times smaller than the cross section of a strand of human hair. The Nanofront also boasts a high capacity to absorb and diffuse moisture for added comfort, making it an ideal material for glove palms. The nanometer size on the surface of Nanofront increases the frictional force and produces a surface area dozens of times larger than that of normal fiber, resulting in highly superior slip resistance.



code: GU.002.X29

color: AZZURRO - MID BLUE

code: GU.005.X29

color: GRIGIO SCURO - DARK GREY

code: GU.010.X29

color: NERO - BLACK

## FM X29 GLOVES KID



FIT KID

SIZE S - M - L - XL



code: GU.002.X29.K

color: AZZURRO - MID BLUE

code: GU.010.X29.K

color: NERO - BLACK



## FM X29 WARM GLOVES



FIT ADULT

SIZE S - M - L - XL - 2XL

- Neoprene® sul dorso
- Nanofront sul palmo
- TPR morbida sul dorso
- Chiusura con Velcro® e logo in TPR
- Rinforzo tra pollice ed indice
- Lycra® tra le dita
- Vestibilità confortevole e perfetta.

- Neoprene® on the back
- Nanofront on the palm
- TPR soft on the back
- Velcro® closure and TPR logo
- Reinforcement between thumb and forefinger
- Lycra® between the fingers
- Comfortable and perfect fit.

code: GU.010.WARM

color: NERO - BLACK



GLOVES

## FM PRO PROTECTION GLOVES



FIT ADULT

SIZE S - M - L - XL - 2XL

- Nuovo modello più comodo
- Leggero da indossare
- Protezione TPR su dorso e dita
- Palmo in Clarino®
- Stampa sul palmo
- Rinforzo in lycra al polso
- Chiusura in TPR con velcro.

- New more comfortable fitting
- No-restrictive fit
- TPR protection on top and fingers
- Lightly padded Clarino® palm
- Silk-screened prints on the palm
- Lycra® reinforced pad on the wrist
- Velcro® backed TPR wrist closure.

code: GU.010.PRO

color: NERO - BLACK



## FM NEO WINTER GLOVES



FIT ADULT

SIZE S - M - L - XL - 2XL

- Interno foderato per basse temperature
- Neoprene® sul dorso
- Pelle sintetica sul palmo
- Chiusura TPR in gomma con Velcro®
- Rinforzo tra pollice ed indice
- Lycra® tra le dita
- Vestibilità perfetta.

- Inner lined for lower temperatures
- Neoprene® on the outer layer palm
- Lightly padded synthetic leather palm
- Velcro® backed TPR wrist closure
- External reinforced support between thumb and index fingers
- Lycra® finger forchettes
- Perfect fitting

code: GU.010.X19.W

color: NERO - BLACK





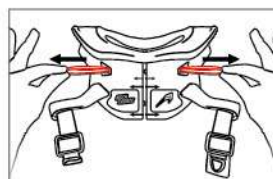
## FM NECK TRONIC PROTECTION



FIT ADULT  
SIZE M - L

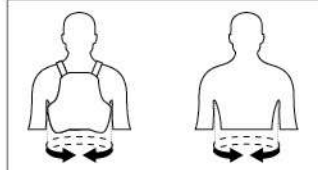
NECK TRONIC è stato progettato per aiutare a prevenire infortuni al collo. Realizzato in poliuretano a cellule semi-chiuse con struttura semi-rigida interna. Comodo e stabile con la pratica cinghia di regolazione, lo stabilizzatore posteriore per proteggere la spina dorsale e il sistema di chiusura FLS (FastLockingSystem). Leggero e resistente è adatto per tutte le specialità.

NECK TRONIC was designed to help prevent neck injuries. Made of semi-closed cell polyurethane with semi-rigid internal structure. Comfortable and stable with the practical adjustment strap, the rear stabilizer to protect the spine and the FLS (FastLockingSystem) locking system. Lightweight and resistant, it is suitable for all specialties.



- F.L.S. Fast Locking System

### ADULT SIZE



WHIT CHEST PROTECTOR  
CHEST  
M - 88/110 CM  
L - 96/116 CM

WHIT OUT CHEST PROTECTOR  
CHEST  
M - 88/110 CM  
L - 96/116 CM

code: NECK.002.10

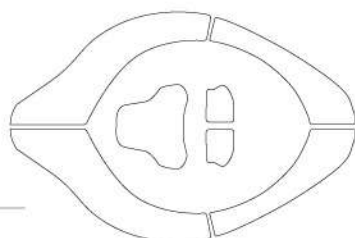
color: AZZURRO - SKY BLU

code: NECK.006.10

color: NAVY ROSSO - NAVY RED

code: NECK.010.10

color: NERO - BLACK



code: NECK.CUST.NK

## FM RUSH COLLAR PROTECTION

FIT ADULT  
SIZE M - L

RUSH è un collare leggero e confortevole dal design a basso profilo realizzato in poliuretano espanso, con imbottitura anatomica. Interno in tessuto antibatterico e antisudore.

RUSH is a lightweight and comfortable collar with a low profile design made of polyurethane foam, with anatomical padding. Interior in antibacterial and anti-sweat fabric.

code: RUSH.001.AD

color: NERO - BLACK





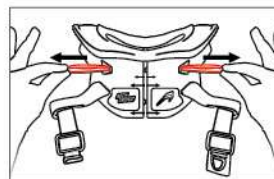
## FM NECK TRONIC PROTECTION KID



FIT KID  
SIZE ONE SIZE

NECK TRONIC KID costruito con le stesse caratteristiche del collare da adulto garantisce la medesima sicurezza per aiutare a prevenire infortuni al collo dei giovani piloti. Realizzato in poliuretano a cellule semi-chiuse con struttura semi-rigida interna. Cinghia di regolazione e stabilizzatore posteriore per proteggere la spina dorsale e il sistema di chiusura FLS (FastLockingSystem).

NECK TRONIC KID built with the same features as the adult collar guarantees the same safety to help prevent neck injuries for young riders. Made of semi-closed cell polyurethane with semi-rigid internal structure. Adjustment strap and rear stabilizer to protect the spine and the FLS (FastLockingSystem) locking system.



- F.L.S. Fast Locking System

code: **NECK.001.10Y**  
color: ROSSO - RED



code: **NECK.002.10Y**  
color: BLU - BLUE



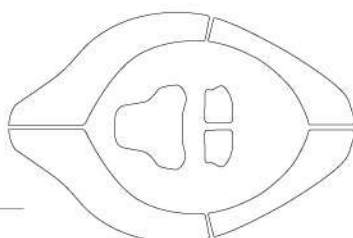
code: **NECK.004.10Y**  
color: GIALLO - YELLOW



code: **NECK.010.10Y**  
color: NERO - BLACK



code: **NECK.CUST.KID**



## FM RUSH COLLAR PROTECTION KID

FIT KID  
SIZE ONE SIZE

RUSH KID studiato per i giovani piloti è facile da usare, comodo e conveniente dal design a basso profilo realizzato in poliuretano espanso, con imbottitura anatomica. Interno in tessuto antibatterico e antisudore.

RUSH KID designed for young riders is easy to use, comfortable and convenient with a low profile design made of polyurethane foam, with anatomical padding. Interior in antibacterial and anti-sweat fabric.

code: **RUSH.004.KID**  
color: NERO / BLACK



NECK PROTECTION



# FM ULTRA AIR PROTECTION



**SAS-TEC**  
body protection systems

FIT ADULT

SIZE S/M - L/XL - 2XL - 3XL

La giacca protettiva ULTRA AIR è studiata per la tua sicurezza. Il suo design aderente, e il materiale elastico ne aumentano il confort di guida. Costruita con tessuto a rete traspirante e protezioni rimovibili SAS-TEC, con straordinari valori di assorbimento dei colpi, forme anatomiche per il minimo ingombro. La giacca comoda, sicura e leggerissima si indossa facilmente grazie alla cerniera di chiusura laterale.

The ULTRA AIR protective jacket is designed for your safety. Its snug design and elastic material increase driving comfort. Constructed with breathable mesh fabric and removable SAS-TEC protectors, with extraordinary shock absorption values, anatomical shapes for minimum bulk. The comfortable, safe and very light jacket is easy to put on thanks to the side zipper.



PROTEZIONE FRONTALE INTERNA  
INNER FRONT PROTECTION

EN:1621-3 2018 - LEVEL 2



PROTEZIONE POSTERIORE INTERNA  
INNER BACK PROTECTION

EN:1621-2 2014 - LEVEL 2



## ULTRA LIGHT

code: PE.010.UL

color: NERO / BLACK



PROTEZIONE FRONTALE INTERNA  
INNER FRONT PROTECTION

EN:1621-3 2018 - LEVEL 2



PROTEZIONE POSTERIORE INTERNA  
INNER BACK PROTECTION

EN:1621-2 2014 - LEVEL 2

PROTEZIONE GOMITO INTERNA  
INNER ELBOW PROTECTION

EN:1621-1 2012 - LEVEL 2



## ULTRA SLEEVE

code: PE.010.US

color: NERO / BLACK

## PERCHE' SCEGLIERE LE PROTEZIONI FM

FM grazie alla sua esperienza sui campi gara, offre anche a chi si avvicina per le prime volte alla Mtb una vasta gamma di protezioni professionali ma molto semplici da usare, che senza difficoltà alcuna, può utilizzare mantenendo però un alto grado di sicurezza, senza muoversi con i soli casco e guanti. Quando i percorsi diventano più difficili, i salti si fanno più accentuati, quanto il terreno si fa più difficile, le protezioni FM possono soddisfare anche il bikers più estremo, per proteggersi ed evitare gravi infortuni. I bikers FM che testano i prodotti prima di essere messi in commercio sanno che, in caso di caduta, è davvero importante che le protezioni per mountain bike possano fare la differenza. Ecco quindi che, prima di salire in sella, è bene proteggersi dalla testa ai piedi, così da poter affrontare con sicurezza e senza paura anche i trail più difficili. Offriamo pettorine per mountain bike, gomitiere per Mtb, ginocchiere e di pantaloncini tecnici per bikers: per ognuna di queste protezioni Mtb abbiamo creato una sezione dedicata. Ginocchiere, gomitiere, pettorine e pantaloncini tecnici, tutte protezioni per mountain bike che FM produce con materie prime e tecniche innovative, perché sa che le protezioni sono le prime cose da utilizzare quando si parla di Mtb.



## FM BARRACUDA PROTECTION

**CE** FRONT - CE-EN14021:2003 FIT ADULT  
BACK - CE-EN1621-2:2014 level 2 SIZE ONE SIZE

La pettorina BARRACUDA protegge dai colpi in modo efficace, petto e schiena con plastica rigida con un interno rivestito in schiuma. La pettorina BARRACUDA ha un peso ridotto ed è comoda da indossare, grazie alle regolazioni di spalle e piastra frontale con snodo centrale, rende la pettorina performante anche nei movimenti laterali durante la guida.

The BARRACUDA harness effectively protects chest and back with hard plastic with a foam-lined interior. The BARRACUDA harness has a low weight and is comfortable to wear, thanks to the adjustments of the shoulders and front plate with central joint, it makes the harness perform even in lateral movements while driving.



code: PE.007.BARR  
color: BIANCO - WHITE

## FM ULTRA SLEEVE PROTECTION **KID**

**MADE IN ITALY** **SAS-TEC** FIT KID  
baby protection system SIZE S/M - L/XL

La giacca protettiva ULTRA AIR è studiata per la tua sicurezza. Il suo design aderente, e il materiale elastico ne aumentano il confort di guida. Costruita con tessuto a rete traspirante e protezioni rimovibili SAS-TEC, con straordinari valori di assorbimento dei colpi, forme anatomiche per il minimo ingombro. La giacca comoda, sicura e leggerissima si indossa facilmente grazie alla cerniera di chiusura laterale.

The ULTRA AIR protective jacket is designed for your safety. Its snug design and elastic material increase driving comfort. Constructed with breathable mesh fabric and removable SAS-TEC protectors, with extraordinary shock absorption values, anatomical shapes for minimum bulk. The comfortable, safe and very light jacket is easy to put on thanks to the side zipper.

**CE** PROTEZIONE FRONTALE INTERNA  
INNER FRONT PROTECTION  
EN:1621-3 2018 - LEVEL 2  
**i** PROTEZIONE POSTERIORE INTERNA  
INNER BACK PROTECTION  
EN:1621-2 2014 - LEVEL 2  
PROTEZIONE GOMITO INTERNA  
INNER ELBOW PROTECTION  
EN:1621-1 2012 - LEVEL 2



code: PE.010.US.HE  
color: NERO / BLACK

## WHY CHOOSE **FM** PROTECTIONS

Thanks to its experience on the competition fields, FM also offers those approaching Mtb for the first time a wide range of professional but very simple to use protections, which they can use without any difficulty while maintaining a high degree of safety, without moving with only the helmet and gloves. When the routes become more difficult, the jumps become more accentuated, as the terrain becomes more difficult, FM protectors can satisfy even the most extreme bikers, to protect themselves and avoid serious injuries. FM bikers who test products before being put on the market know that, in the event of a fall, it's really important that mountain bike protectors can make the difference. Therefore, before getting on the saddle, it is good to protect yourself from head to toe, so that you can tackle even the most difficult trails with confidence and without fear. We offer mountain bike bibs, Mtb elbow pads, knee pads and technical shorts for bikers: for each of these Mtb protections we have created a dedicated section. Knee pads, elbow pads, bibs and technical shorts, all mountain bike protections that FM carefully produces with raw materials and innovative techniques, because it knows that protections are the first things to use when it comes to Mtb.

PROTECTION



## FM E-PRO ELBOW



FIT ADULT

SIZE XS - S - M - L - XL

Le gomitiere E-PRO studiate per dare la miglior protezione ma con una struttura morbida e comoda adatta a chi cerca un prodotto leggero da usare in Enduro / All-Mountain.

Il suo design precurvato e con cuciture piatte, permette una movimento più fluido e un elevato comfort. Le fasce elastiche di silicone assicurano una tenuta perfetta. Il gomito è protetto da uno strato esterno con un tessuto rinforzato antiabrasione. Internamente un alloggiamento ospita una protezione SAS-TEC livello 2. La parte posteriore a rete aumenta la circolazione dell'aria.

The E-PRO elbow pads designed to give the best protection but with a soft and comfortable structure suitable for those looking for a light product to use in Enduro / All-Mountain.

Its pre-curved design with flat seams allows for smoother movement and high comfort. The elastic silicone bands ensure a perfect seal. The elbow is protected by an outer layer with an abrasion-resistant reinforced fabric. Internally, a housing houses a level 2 SAS-TEC protection. The mesh back increases air circulation.



PROTEZIONE INTERNA  
INNER PROTECTION  
EN:1621-1 2012 - LEVEL 2



code: ELB.EPRO

color: NERO - BLACK

## FM E-PRO ELBOW KID



FIT KID

SIZE S - M - L - XL

Le gomitiere E-PRO KID mantengono le stesse caratteristiche del prodotto da adulto, ma adattate alle misure da bimbo e da ragazzo. Per garantire al meglio la sicurezza dei giovani piloti e poter affrontare con tranquillità anche i terreni più insidiosi E-PRO KID è dotata internamente di protezioni SAS-TEC livello 2 per le taglie da M a XL e SAS-TEC livello 1 per la taglia più piccola S.

The E-PRO KID elbow pads maintain the same characteristics of the adult product, but adapted to the sizes of children and boys. To best guarantee the safety of young drivers and to be able to face even the most treacherous terrains with confidence, E-PRO KID is internally equipped with SAS-TEC level 2 protections for sizes M to XL and SAS-TEC level 1 for the larger size. little S.



code: ELB.EPRO.KID

color: NERO - BLACK

M - L - XL



PROTEZIONE INTERNA  
INNER PROTECTION  
EN:1621-1 2012 - LEVEL 2



S



PROTEZIONE INTERNA  
INNER PROTECTION  
EN:1621-1 2012 - LEVEL 1





## FM K-PRO KNEE BRACE



FIT ADULT

SIZE XS - S - M - L - XL

K-PRO è la ginocchiera elasticizzata per ENDURO / DOWNHILL leggera e comoda, ma con un alto livello di protezione. Le protezioni SAS-TEC livello 2 estremamente flessibili, dal design preformato ed ergonomico si adatta all'articolazione e fornisce una protezione affidabile in caso di caduta. Per un'ottima traspirazione, il dorso è stato dotato di materiale a rete. Per evitare di scivolare, l'elastico con silicone garantisce un'ottima presa anche durante la pedalata.

K-PRO is the elasticized knee brace for ENDURO / DOWNHILL light and comfortable, but with a high level of protection. The extremely flexible SAS-TEC level 2 protectors, with a preformed and ergonomic design, adapt to the joint and provide reliable protection in the event of a fall. For excellent breathability, the back has been equipped with mesh material. To avoid slipping, the elastic with silicone guarantees an excellent grip even while pedaling.



PROTECTION



code: KN.KPRO  
color: NERO - BLACK

## FM K-PRO KNEE BRACE KID



FIT KID

SIZE S - M - L - XL

Le ginocchiera K-PRO KID mantengono le stesse caratteristiche del prodotto da adulto, ma adattate alle misure da bimbo e da ragazzo. Per garantire al meglio la sicurezza dei giovani piloti e poter affrontare con tranquillità anche i terreni più insidiosi K-PRO KID è dotata internamente di protezioni SAS-TEC livello 2 per le tutte le taglie.

The K-PRO KID knee pads maintain the same characteristics as the adult product, but adapted to the sizes of children and teenagers. To best guarantee the safety of young riders and be able to face even the most insidious terrain with confidence, K-PRO KID is internally equipped with SAS-TEC level 2 protections for all sizes.

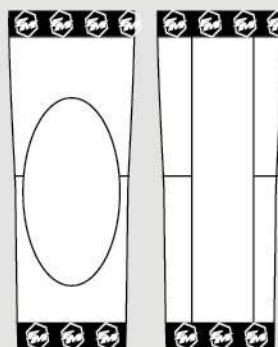


code: KN.KPRO.KID  
color: NERO - BLACK

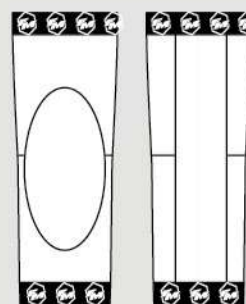
## FM CUSTOMIZATION PROTECTION

Le gomitiere e le ginocchiere, realizzate con tessuti poliestere con elevate prestazioni per resistenza e traspirabilità. Leggere, confortevoli e molto performanti. Completamente personalizzabili grazie alla stampa in sublimazione, è possibile realizzare il proprio stile o usufruire di una grafica di serie, mantengono, anche dopo molti lavaggi colori vivaci e lucenti.

The elbow pads and knee pads, made with polyester fabrics with high performance for resistance and breathability. Lightweight, comfortable and very performing. Completely customizable thanks to sublimation printing, it is possible to create your own style or take advantage of standard graphics, they maintain bright and shiny colors even after many washes.



code: KN.KPRO.CUST  
code: KN.KPRO.CUST.K



code: EL.EPRO.CUST  
code: EL.EPRO.CUST.K



## FM SHELTER KNEE BRACE



FIT ADULT  
SIZE S/M - L/XL

La ginocchiera SHELTER offre una combinazione eccellente di protezione dagli impatti e struttura di qualità. Facile da indossare assicura la massima comodità per tutta la durata dell'utilizzo. L'elastico di regolazione permette di essere utilizzata con il miglior comfort utile al momento dell'utilizzo e successivamente abbassata per la pedalata in rilassamento. Le protezioni SAS-TEC livello 2 estremamente flessibili, dal design preformato ed ergonomico si adatta all'articolazione e fornisce una protezione affidabile in caso di caduta.

The SHELTER kneepad offers an excellent combination of impact protection and quality construction. Easy to wear, it ensures maximum comfort for the entire duration of use. The adjustment elastic allows it to be used with the best useful comfort at the time of use and subsequently lowered for relaxed pedaling. The extremely flexible SAS-TEC level 2 protectors, with a preformed and ergonomic design adapt to the joint and provide reliable protection in the event of a fall.



PROTEZIONE INTERNA  
INNER PROTECTION  
EN:1621-1 2012 - LEVEL 2

**SAS-TEC**  
safety protection systems



code: KN.SHELTER  
color: NERO - BLACK



## FM SINERGY KNEE BRACE



FIT ADULT  
SIZE S/M - L/XL

La ginocchiera SINERGY come la gemella SHELTER ha in se le medesime caratteristiche, ma monta internamente una protezione più lunga in grado di proteggere non solo il ginocchio ma anche lo stinco. Le protezioni SAS-TEC livello 2 estremamente flessibili, dal design preformato ed ergonomico si adatta all'articolazione e fornisce una protezione affidabile in caso di caduta.

The SINERGY knee brace, like its twin SHELTER, has the same characteristics, but internally mounts a longer protection able to protect not only the knee but also the shin. The extremely flexible SAS-TEC level 2 protectors, with a preformed and ergonomic design adapt to the joint and provide reliable protection in the event of a fall.



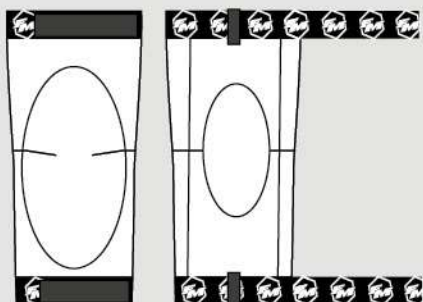
PROTEZIONE INTERNA  
INNER PROTECTION  
EN:1621-1 2012 - LEVEL 2



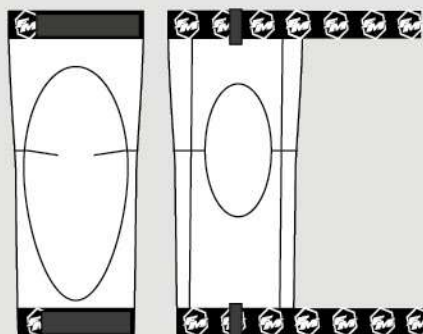
code: KN.SINERGY  
color: NERO - BLACK



## FM CUSTOMIZATION PROTECTION



code: KN.SHE.CUST  
**SHELTER**



code: KN.SIN.CUST  
**SINERGY**



## FM AIR PANT WILD PANT



**SAS-TEC**  
body protection systems

FIT ADULT

SIZE XS - S - M - L - XL

Innovativo pantaloncino protettivo costruito con materiali morbidi, con alta capacità di aereazione, protezioni ad alto assorbimento impatti conferiscono al pantaloncino leggerezza e flessibilità.

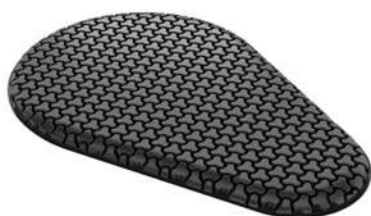
Studiato per l'utilizzo in Mountain bike nella versione con fondello.

Innovative protective shorts built with soft materials, with high ventilation capacity, high impact absorption protectors give the shorts lightness and flexibility.

Designed for use on mountain bikes in the version with pad.



PROTEZIONE INTERNA  
INNER PROTECTION  
EN:1621-2 - LEVEL 2



- Il Fondello costruito con tessuto fuocotex bielastico con trattamento sanitized antibatterico, grazie alla sua forma anatomica e lo strato in schiuma perforata a densità differenziata fanno di questo fondello l'ideale per ogni tipo di attività indoor e per distanze medie. Design minimal ed essenziale.

- The charmois made of bielastic fuocotex fabric with antibacterial sanitized treatment, thanks to its anatomical shape and the perforated foam layer with different densities make this pad ideal for any type of indoor activity and for medium distances. Minimal and essential design.



code: AIR.WILD.PANT

color: NERO - BLACK



PROTECTION



## FM MAC RAIN JACKET



FIT ADULT

SIZE XS - S - M - L - XL - 2XL

Progettato con tecnologia Tekseries® per garantire un'elevata protezione dagli agenti atmosferici ed allo stesso tempo offre il massimo comfort e un'elevata traspirabilità. Attraverso un processo di osmosi la membrana riesce a far evacuare l'umidità in eccesso che si produce durante l'attività agonistica e di conseguenza riesce a limitare il fastidioso effetto di surriscaldamento interno.

**La membrana Tekseries® protegge da vento, freddo e pioggia e mantiene il corpo in condizioni di confortevole microclima interno.**

Designed with Tekseries® technology to ensure high protection from atmospheric agents and at the same time offer maximum comfort and high breathability. Through an osmosis process, the membrane is able to evacuate the excess moisture that is produced during competitive activity and consequently manages to limit the annoying effect of internal overheating.

**The Tekseries® membrane protects from wind, cold and rain and keeps the body in conditions of comfortable internal microclimate.**



code: GI.MAC.CUST



code: GI.MAC.SOFT

color: NERO - BLACK

## FM BLIZZARD GILET



FIT ADULT

SIZE XS - S - M - L - XL - 2XL - 3XL

Gilet BLIZZARD pensato per le giornate più fredde, comodo, leggero e aderente per ridurre al minimo la resistenza all'aria, può essere richiesto nelle due versioni di tessuto. Fabbricato in materiale Wind-Stopper resistente al vento e all'acqua per chi vuole affrontare le avversità più dure. Oppure è possibile richiedere BLIZZARD in tessuto cordura un tessuto dall'elevata robustezza, e quindi resistente all'usura con una capacità di durata nel tempo che permette di utilizzarlo anche in modo continuato senza doversi preoccupare di una diminuzione delle performance.

BLIZZARD vest designed for colder days, comfortable, light and adherent to minimize air resistance, it can be requested in the two fabric versions. Made of Wind-Stopper material resistant to wind and water for those who want to face the toughest adversities. Or it is possible to request BLIZZARD in cordura fabric, a fabric with a high strength, and therefore resistant to wear, with a long-lasting capacity that allows it to be used continuously without having to worry about a decrease in performance.



code: GI.CUST.BLIZ



code: GI.WIND.BLIZ

color: NERO - BLACK - WINDSTOPPED

code: GI.CORD.BLIZ

color: NERO - BLACK - CORDURA



## FM RAIN JACKET

FIT ADULT

SIZE XS - S - M - L - XL - 2XL

- Giacca antipioggia Rain Jacket, ideale per la guida sotto la pioggia, in PVC trasparente.
- Le prese d'aria sotto le ascelle e lo spacco sul retro assicurano ventilazione e traspirabilità.
- Polsi e Balze elasticizzate per una maggiore protezione dalla pioggia.

- Rain Jacket, ideal for driving in the rain, in transparent PVC.
- Underarm vents and rear vent ensure ventilation and breathability.
- Elasticated cuffs and flounces for added rain protection.

code: G1.000.RA

color: TRASPARENTE - TRASPARENT



JACKET

## FM KANGAROO MARSUPIO

FIT ADULT

SIZE ONE SIZE

- Chiusura in vita tramite fibbia in plastica
  - Cintura con 3 tasche per patente o tabella di controllo, porta attrezzi.
  - Tasche con apertura facilmente accessibili
- Closure at the waist with plastic buckle
  - Belt with 3 pockets for driving license or check table, tool holder.
  - Pockets with easily accessible opening

code: MA.KANGAROO

color: NERO - BLACK





## FM SOCKS



FIT ADULT  
SIZE 37/41 - 42/46

Comoda, asciutta, resistente e traspirante, questi i punti di forza della nuova calza WILD-bike di FM.

Realizzato in DRYARN® e Poliamide, un filato innovativo che offre a chi lo indossa comfort, tecnologia e praticità.

Leggero, isolante, traspirante, permette al piede di rimanere fresco e asciutto eliminando la formazione di cattivi odori, e fastidiose irritazioni dovute allo sfregamento o all'accumulo di sudore.

Grazie al suo design senza cuciture e ad una elasticità studiata in zone di compressione permette al piede un esercizio confortevole, il miglior alleato delle performance sportive di un atleta.

Comfortable, dry, resistant and breathable, these are the strengths of the new WILD-bike sock by FM.

Made of DRYARN® and Polyamide, an innovative yarn that offers the wearer comfort, technology and practicality.

Lightweight, insulating, breathable, it allows the foot to remain cool and dry, eliminating the formation of bad odors, and annoying irritation due to rubbing or accumulation of sweat.

Thanks to its seamless design and to an elasticity studied in the compression zones it allows the foot a comfortable exercise, the best ally of an athlete's sports performance.



code: SOCK.WB.G  
color: GRIGIO - GREY



## FM SOCKS PRO



FIT ADULT  
SIZE 37/41 - 42/46

Con le medesime qualità del calzino SOCKS, la linea SOCKS PRO permette all'appassionato di personalizzare la parte superiore della calza. Costruita con materiale elastico, resistente e traspirante, mantiene la sua posizione durante la pedalata, anche grazie alla fascia in silicone analergico.

With the same qualities of the SOCKS sock, the SOCKS PRO line allows the enthusiast to customize the upper part of the sock. Constructed with elastic, resistant and breathable material, it maintains its position during the pedal stroke, also thanks to the hypoallergenic silicone band.

code: SOCK.WB.CUST



THE FEEL GOOD MICROFIBRE  
**Dryarn**  
BY AQUAFIL

Il continuo movimento e la versatilità che caratterizzano il biking, sport outdoor per eccellenza, sono aspetti che hanno una precisa rispondenza nella scelta dell'equipaggiamento che permette allo sportivo di essere in pieno comfort anche sotto sforzo fisico, arrivando a potenziare il livello della performance. Stagionalità, condizioni climatiche, lunghezza e tipologia di percorso portano il fisico del ciclista ad una crescente fatica e ad un graduale aumento dello sforzo muscolare.

La scelta della giusta composizione degli indumenti permette ai capi di interagire fra loro, attivando così la funzionalità delle fibre. Le caratteristiche tecniche altamente performanti dei prodotti realizzati in Dryarn® (totalmente o anche solo in parte), creano una situazione di comfort, percepibile già dopo i primi km, anche con l'aumento della sudorazione e della fatica, permettendo allo sportivo di concentrarsi esclusivamente sulla propria prestazione.

The continual movement and versatility of cycling, an outdoor sport par excellence, mean you need specific gear – so you feel comfortable all the time, even when your pedalling hard, and can boost your performance. Different seasons, weather conditions, the length and type of route mean that you increasingly get more tired and muscular exertion gradually increases when cycling.

The right composition of clothing means that layers can interact, activating fibre functions. The high-performance technical features of garments made entirely or partly from Dryarn® mean you feel comfortable, even after the first few kilometres and as you sweat and tire more, so all you need to do is focus on your performance.



## FM DRAKE MTB SHOE



FIT ADULT

SIZE 39 - 40 - 41 - 42 - 43 - 44 - 45 - 46

Le scarpe DRAKE di FM sono un modello da DH/Freeride. La suola esterna in gomma assicura un'ottima aderenza sul pedale e una perfetta comodità durante la camminata. Attacco MTB Shimano SPD compatibile. Scarpe polivalenti da usare sui pedali piatti. La suola antiscivolo è sufficientemente morbida per assorbire gli urti. La suola ergonomica interna assicura un sostegno comodo e stabile durante lo sforzo. La tomaia in similpelle assicura un ottimo livello di respirabilità con la linguetta in mesh e le larghe applicazioni in maglia aerea che ricoprono le zone laterali e la punta del piede. Il sistema di chiusura A-TOP a rocchetto permettono di regolare facilmente la chiusura, protetto dalla terra e acqua per mantenere sempre una perfetta efficienza.

DRAKE FM shoes are a DH / Freeride model. The rubber outer sole ensures excellent grip on the pedal and perfect comfort while walking. MTB Shimano SPD compatible, multi-purpose shoes for use on flat pedals. The non-slip sole is soft enough to absorb shocks. The internal ergonomic sole ensures a comfortable and stable support during the effort. The imitation leather upper ensures an excellent level of breathability with the mesh tongue and wide applications in airy mesh that cover the side areas and the tip of the foot. The A-TOP spool closure system allows you to easily adjust the closure, protected from earth and water to always maintain perfect efficiency.



code: SC.DRAKE  
color: NERO - BLACK

La chiusura addizionale in velcro® oltre a migliorare la vestibilità e la protezione del piede, è stata studiata per proteggere il sistema di chiusura A-TOP da polvere, fango e urti mantenendo il sistema di chiusura sempre protetto e efficiente.

The additional Velcro® closure, in addition to improving the fit and protection of the foot, has been designed to protect the A-TOP closure system from dust, mud and impact, keeping the closure system always protected and efficient.



TEST DRIVE



Andrea Gamenara



Tommaso Calonaci

SHOES



## FM ACTIVE HODDIE



FIT ADULT

SIZE XS - S - M - L - XL - 2XL

ACTIVE, è la linea sport e tempo libero di FM. La felpa zip unisex con cappuccio foderato con cordino, e una grande tasca frontale. Comfort assicurato con la Hoodie di FM, grazie al suo morbido tessuto poliestere con rovescio felpato. Il look semplice, pulito e allo stesso tempo classico rendono la Hoddie FM indispensabile per il tuo sport. Completamente personalizzabile

**Disponibile anche nella versione imbottita**

ACTIVE, is FM's sport and leisure line. The unisex zip sweatshirt with hood lined with drawstring, and a large front pocket. Comfort assured with the FM Hoodie, thanks to its soft polyester fabric with fleece back. The simple, clean and at the same time classic look make the Hoddie FM indispensable for your sport. fully customizable.

**Also available in the padded version**



code: HO.CUST.ACT



code: HO.FM.ACT

color: NERO - BLACK

OPZIONAL:

IMBOTTITURA BUSTO - BUST PADDING



TRAPUNTINO



PILE

## FM ACTIVE PANT

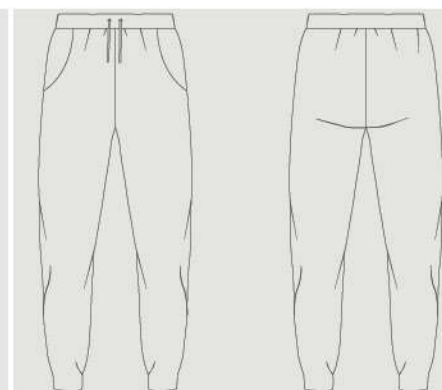


FIT ADULT

SIZE 44 - 46 - 48 - 50 - 52 - 54

Il pantalone unisex con due tasche laterali, vita elasticizzata con cordino, elastico alle caviglie. Il capo presenta una vestibilità relaxed per un un fit più confortevole. Completamente personalizzabile.

The unisex trousers with two side pockets, elasticated waist with drawstring, elastic at the ankles. The garment has a relaxed fit for a more comfortable fit. Fully customizable.



code: PA.CUST.ACT



code: HO.FM.ACT

color: NERO - BLACK

## FM ACTIVE TSHIRT



FIT ADULT

SIZE XS - S - M - L - XL - 2XL

La T-Shirt ACTIVE dal fit semplice ma con un look moderno e la vestibilità contemporanea, adatta a tutte le occasioni. Con due fit studiati appositamente uno per Uomo e uno più adatto alle forme più slim da Donna. Il tessuto di questa t-shirt, prodotto a partire da poliestere tessuto a nido d'ape, assorbe e disperde il sudore, per ridurre la sensazione di umidità. Traspirante per lasciarti all'asciutto quando corri con tempo caldo. Asciuga più velocemente rispetto ad una t-shirt in cotone.

The ACTIVE T-Shirt with a simple fit but with a modern look and contemporary fit, suitable for all occasions. With two fits specifically designed, one for men and one more suitable for slimmer shapes for women. The fabric of this t-shirt, produced from Bee Nest woven polyester, absorbs and disperses sweat, to reduce the sensation of humidity. Breathable to leave you dry when running in hot weather. Dries faster than a cotton t-shirt.



code: TS.CUST.ACT.U



code: TS.CUST.ACT.D



code: TS.FM.ACT.U

color: NAVY - NAVY



code: TS.FM.ACT.D

color: NAVY - NAVY

## FM ACTIVE POLO



FIT ADULT

SIZE XS - S - M - L - XL - 2XL

Elegante, raffinata ma anche estremamente sportiva e comoda, la polo ACTIVE rappresenta un capo di abbigliamento intramontabile. Ideale sia per una donna che per un uomo, simpatica anche per i più piccoli di casa. Totalmente personalizzabile in sublimazione. Il tessuto morbido con la versione antibatterica.

Elegant, refined but also extremely sporty and comfortable, the ACTIVE polo is a timeless piece of clothing. Ideal for both a woman and a man, also nice for the little ones of the house. Totally customizable in sublimation. The soft fabric with the antibacterial version.



code: PO.FM.ACT

color: NERO - BLACK

code: PO.CUST.ACT

ACTIVE



# FM ACTIVE SLEEVELESS



FIT ADULT

SIZE XS - S - M - L - XL - 2XL

Le canottiere sportive da uomo e da donna FM Active è ideale per una varietà di attività sportive, a casa o in palestra. Grazie al suo taglio e alla qualità dei suoi materiali al design, sarà un capo irresistibile per il tuo look sportivo. Ti permetterà di godere di una buona libertà di movimento e di un'ottima circolazione dell'aria. Realizzata al 100% in poliestere di qualità, è molto comoda da indossare.

The FM Active men's and women's sports tank tops are ideal for a variety of sporting activities, at home or in the gym. Thanks to its cut and the quality of its materials to the design, it will be an irresistible garment for your sporty look. It will allow you to enjoy good freedom of movement and excellent air circulation. Made of 100% quality polyester, it is very comfortable to wear.



code: SL.FM.ACT.U

color: NERO GIALLO - BLACK YELLOW



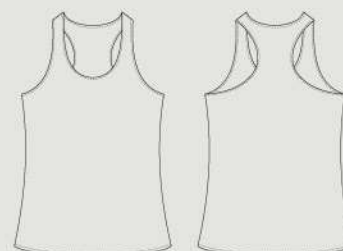
code: SL.FM.ACT.D

color: AZZURRO - MID BLU

code: SL.CUST.ACT.U



code: SL.CUST.ACT.D



## FM ACTIVE SHORT



FIT ADULT

SIZE XS - S - M - L - XL - 2XL - 3XL

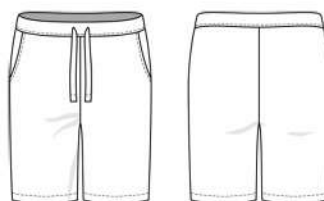
Questi short da uomo estremamente confortevoli sono caratterizzati da una struttura leggera che allontana l'umidità dalla pelle per una traspirabilità ottimale in palestra. Pensato per abbinato alla canottiera e la t-shirt per creare un completo, comodo e leggero adatto allo sport e il tempo libero.

These extremely comfortable men's shorts feature a lightweight structure that wicks moisture away from the skin for optimal breathability in the gym. Designed to match the undershirt and t-shirt to create a comfortable and light suit suitable for sport and free time.



code: SH.FM.ACT.U

color: NERO GIALLO - BLACK YELLOW



code: SH.CUST.ACT.U



code: SH.FM.ACT.D

color: AZZURRO - MID BLU



code: SH.CUST.ACT.D

## FM ACTIVE CAP

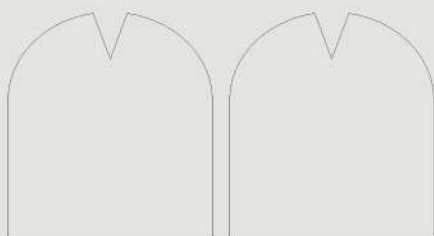


FIT ADULT - KID

SIZE ONE SIZE

I cappelli invernali personalizzati sono l'accessorio indispensabile per ripararti dal freddo senza perdere di vista lo stile. Possibile personalizzare con la grafica che si desidera. Disponibili in 2 diverse taglie adulto e bambino, realizzati in poliestere felpato elasticizzato per il massimo del comfort.

Personalized winter hats are the essential accessory to protect you from the cold without losing sight of style. Can be customized with the graphics you want. Available in 2 different adult and child sizes, made of stretch fleece polyester for maximum comfort.



code: CA.CUST.ACT



code: CA.FM.ACT

color: COLORI ASSORTITI - ASSORTED COLORS

ACTIVE



## FM PAK BAG - FM PAK-PRO BAG



FIT ADULT  
SIZE 44X33 cm

La sacca PAK costruita in tessuto leggero fronte retro, e con un ampio scomparto principale con chiusura a coulisse. La coulisse è stata progettata per portare la sacca a tracolla o come zaino. Completamente personalizzabile. La sacca PAK-PRO costruita con un schinale in AIR-MESH e tessuto leggero sul fronte comoda da portare come zaino con maggiore resistenza. Oltre all'ampio scomparto principale con chiusura a coulisse ha una tasca con zip per riporre le cose più piccole. La personalizzazione di PAK-PRO è solo sul fronte.

The PAK bag built in lightweight fabric front back, and with a large main compartment with drawstring closure. The drawstring has been designed to carry the bag over the shoulder or as a backpack. Fully customizable. The PAK-PRO bag built with an AIR-MESH back and light fabric on the front, comfortable to carry as a backpack with greater resistance. In addition to the large main compartment with drawstring closure, it has a zip pocket for storing smaller things. The personalization of PAK-PRO is only on the front.



code: BA.PAK.CUST



code: BA.PAKPRO.CUST



code: BA.PAK.FM

color: COLORI ASSORTITI - ASSORTED COLORS



code: BA.PAKPRO.FM

color: COLORI ASSORTITI - ASSORTED COLORS



## FM TOWEL TELO SPUGNA



SIZE 145x75 - 100x75 - 50x75 cm

Il nostro telo spugna realizzato in tessuto spugna stampabile è perfetto per il fitness, spiaggia, o dopo l'attività sportiva. Realizzato in microfibra poliestere 350gr è super morbido e assorbente. Si tratta di teli di alta qualità, stampati professionalmente. La stampa a sublimazione permette un'ottima definizione, con colori brillanti e una lunga durata, ipoallergenico, il telo spugna personalizzato è incredibilmente morbido ad asciugatura rapida.

Our terry towel made of printable terry cloth is perfect for fitness, the beach, or after sports. Made of 350gr polyester microfiber it is super soft and absorbent. These are high quality, professionally printed sheets. The sublimation printing allows excellent definition, with bright colors and a long durability, hypoallergenic, the custom terry cloth is incredibly soft and quick-drying.



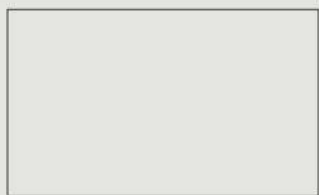
code: TO.145.FM

color: COLORI ASSORTITI - ASSORTED COLORS

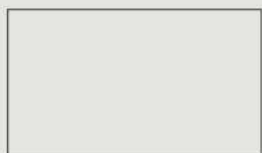
code: TO.145.CUST  
145x75



code: TO.100.CUST  
100x75



code: TO.050.CUST  
50x75



## FM BANNER



SIZE 145 cm x 77 cm

- striscioni pubblicitari realizzato con stampa ad alta definizione su telo poliestere resistente, adatto sia per applicazioni all'interno che all'esterno per negozi, eventi sportivi, pubblicità semipermanenti.
- advertising banners made with high printing definition on resistant polyester sheet, suitable for both indoor and outdoor applications for shops, events sports, semi-permanent advertising.



code: BAN.077.FM

color: COLORI ASSORTITI - ASSORTED

code: BAN.077.CUST



## FM RACE MAT



SIZE 90x75 cm > 90x200 cm

Il tappeto RACE MAT, è un oggetto indispensabile per il tuo garage, il tuo paddock o la tua officina. Richiesto in alcune competizioni motociclistiche FIM il tappeto soddisfa tutti i requisiti necessari. Eco-compatibile costruito in poliestere ad alta assorbenza, assorbe più di un litro d'olio, può essere personalizzato con stampa sublimatica. Il fondo in gomma lo rende antiscivolo e sicuro. Il tappeto può essere realizzato da una misura minima di 90x 75 fino alla misura di 90x200cm.

The RACE MAT carpet is an indispensable object for your garage, your paddock or your workshop. Required in some FIM motorcycle competitions, the carpet meets all the necessary requirements. Eco-friendly made of highly absorbent polyester, absorbs more than a liter of oil, can be customized with sublimation printing. The rubber bottom makes it non-slip and safe. The rug can be made from a minimum size of 90x 75 up to a size of 90x200cm.



code: RM.200.FM

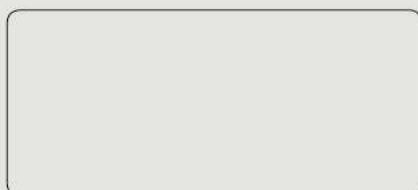
color: NERO - BLACK



code: RM.075.FM

color: NERO - BLACK

code: RM.200.CUST



code: RM.75.CUST



PADDOCK



## FM GAZEBO

SIZE 300 cm X 300 cm

MATERIALE	Alluminio rinforzato durezza trattato 6063-t5
CONNETTORE TOP	Robusti connettori in nylon con sistema di spinta. Tettuccio superiore in tessuto oxford rivestito in pvc 600d impermeabile, anti-strappo, buona tenuta del colore
GAMBA ES.	36x36 * spessore 1,8 mm
GAMBA IN.	31x31 * 1,6 mm di spessore
TRAVERSE	30x15 * 1,6 mm di spessore
TAGLIA	3x3m

MATERIAL	Reinforced hardness and firmness of 6063-t5 processed aluminium tube
CONNECTOR TOP	Strong nylon connectors with pushing system 600d pvc coated oxford fabric top canopy, waterproof, anti-tear, good color fastness
OUTER LEG	36x36*1.8mm thickness
INNER LEG	31x31*1.6mm thickness
CROSS BAR	30x15*1.6mm thickness
SIZE	3x3m



outer leg  
36x36\*1.8mm thickness



cross bar  
30x15\*1.6mm thickness

inner leg  
31x31\*1.6mm thickness



code: GAZEBO.FM

color: ROSSO - RED

## FM GAZEBO WALL



SIZE 300 cm X 215 cm

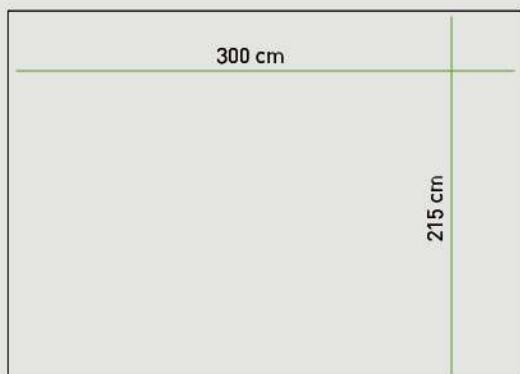
### PARETE CON STAMPA VERSO L'INTERNO

- Stampa sublimatico completamente personalizzabile
- Supplementare per Gazebo 3x3 FM
- Ogni gazebo ha la possibilità di montare 3 pareti
- Tessuto nautico antivento 115 gr

### WALL WITH INNER PRINT

- Fully customizable sublimation printing
- Additional for 3x3 FM Gazebo
- Each gazebo has the possibility of mounting 3 walls
- 115 gr windproof nautical fabric

Area di stampa 300 x 215  
Print area 300 x 215



code: WALL.CUST

## FM TROLLEY

SIZE L 82 cm - W 39 cm - H 35 cm

Il borsone FM pratico e capiente è ottimo per contenere in modo ordinato tutta l'attrezzatura per la gara o per i tuoi spostamenti.

Progettato per trasportare gli oggetti più ingombranti come casco, pettorina, scarpe, stivali, grazie alle diverse suddivisioni in ampi spazi tutti con chiusura a cerniera. Attraverso le diverse prese d'aria anche dopo la gara l'attrezzatura rimarrà arieggiata. Il trolley inglobato nella struttura rigida ti permetterà di muoverti agevolmente.

Risultati della traduzione

The practical and roomy FM bag is great for storing all the equipment for the race or for your travels in an orderly manner.

Designed to carry the most bulky items such as helmet, harness, shoes, boots, thanks to the different subdivisions in large spaces all with zip closure. Through the various air intakes, even after the race, the equipment will remain ventilated. The trolley incorporated in the rigid structure will allow you to move easily.



code: BO.MX.W

color: NERO - BLACK



PADDOCK

## FM SHADE OMBRELLO

FIT ADULT

SIZE 130 cm Ø

- Ombrello in poliestere di grande dimensione con stampa serigrafica ed asta in carbonio.

- Large size polyester umbrella with screen-printed logos and carbon shaft.

code: OM.FM

color: ROSSO - RED







**sportswear**  
1997, ACTIVE SPORT  
CLOTHING AND PROTECTIVE EQUIPMENT

PRODOTTO IN ITALIA  
MADE IN ITALY  
[www.fmracingmx.com](http://www.fmracingmx.com)

## Termini e condizioni di vendita e di servizio

*Gli acquisti di prodotti o servizi effettuati da FM sportswear, sono disciplinati dalle seguenti condizioni :  
Rispondendo alla mail della bozza grafica, si accetta senza limitazioni o riserve le Condizioni.*

### 1. Scelta del prodotto e modalità d'acquisto.

- 1.1 La proposta di acquisto dei Prodotti deve essere formulata dal Cliente tramite l'invio di una mail che riporti il più chiaro possibile tutte le informazioni riguardanti il prodotto o i prodotti richiesti, specificando per ogni prodotto, maggiori dettagli possibili, come taglia, quantità, nome e numero del pilota, tipologia di tessuti e applicazioni di accessori la dove richiesti.
- 1.2 Il Cliente potrà procedere alla selezione dei Prodotti descritti nelle catalogo presente sul sito [www.fmracingmx.com](http://www.fmracingmx.com) o su catalogo cartaceo, selezionando la grafica di serie dove eseguire le personalizzazioni desiderate, oppure eventualmente optando per il servizio di personalizzazione grafica per la quale varrà richiesto un costo grafico di Euro 150,00
- 1.3 Il reparto grafico invierà le bozze di controllo di ogni prodotto richiesto. Alcune immagini potrebbero essere fornite a scopo informativo e potrebbero differire dall'aspetto del Prodotto consegnato per colore. Il Cliente può richiedere un campione colore di conferma, per il quale potrebbe essere richiesta una spesa campione. In caso contrario Fm sportswear non è responsabile dei colori non conformi se non confermati nel campione.
- 1.4 Il Cliente resta il solo soggetto responsabile della verifica di contenuti, e si impegna a controllare ogni bozza al fine di escludere errori. Il Cliente è tenuto a controllare Nome, Numero, Taglia, Sponsor e Colori, che siano riportati correttamente. FM Sportswear non risponde di eventuali errori non riscontrati dal Cliente nel controllo delle bozze.
- 1.5 Una volta confermata la grafica inviata tramite mail al Cliente verrà inviato una fattura proforma per il pagamento del 30% dei prodotti richiesti.
- 1.6 la produzione inizierà solo dopo l'avvenuto accredito, e, FM si impegna a consegnare la merce entro 15 giorni lavorativi, salvo casi particolari che saranno segnalati al Cliente.

### 2. Gestione dell'Ordine

- 2.1 A seguito dell'invio dell'ordine, l'Utente riceverà una conferma dell'ordine nella quale saranno riportati la tipologia dei Prodotti ordinati, il prezzo di ciascuno di essi, le imposte relative, le spese di consegna, nonché la modalità di pagamento prescelta.
- 2.2 FM sportswear si riserva, a proprio insindacabile giudizio, il diritto di non dare corso a qualsiasi ordine. Ciò potrà avvenire anche nel caso in cui:
  - I dati forniti dal Cliente al momento della compilazione dell'ordine siano incompleti o non corretti;
  - l'Utente non soddisfi i requisiti per dare corso alle condizioni di pagamento;
  - i Prodotti ordinati non siano disponibili.
- 2.3 Nei casi sopra indicati, Fm sportswear provvederà ad informare l'Utente tramite posta elettronica che la proposta d'ordine non è stata accettata (in tutto o in parte) specificandone i motivi e, pertanto, il contratto non è concluso. In tal caso, Fm sportswear rimborserà all'Utente Cliente eventuali somme già versate da quest'ultimo.

### 3. Pagamenti e caricamento dei contenuti

- 3.1 Il Cliente potrà pagare il saldo dei prodotti ordinati effettuando i pagamenti autorizzati da FM sportswear. Bonifico Bancario, Contrassegno, PayPal o Contanti
- 3.2 Le informazioni necessarie per il pagamento saranno inoltrate, tramite mail.
- 3.3 I pagamenti devono essere effettuati anticipatamente e, solo dopo il pagamento del saldo da parte del Cliente, gli articoli saranno spediti. Salvo eccezioni autorizzate da FM sportswear.
- 3.4 Per i pagamenti tramite Contrassegno, Fm sportswear si riserva in ogni caso, di aggiungere un costo maggiorato e può valutare a sua discrezione le circostanze del caso, di non accettare questa modalità di pagamento. In tale ipotesi l'Utente verrà contattato immediatamente per concordare le modalità di pagamento alternative.

### 4. Responsabilità degli Utenti sui contenuti caricati

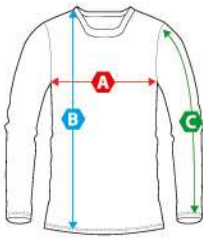
- 4.1 L'utilizzo di Marchi, Grafiche o dei contenuti inserite nei prodotti FM personalizzati da stampare, nonché le richieste delle relative autorizzazioni alla loro riproduzione, ove necessarie, così come – nel caso del servizio di personalizzazione – l'utilizzo delle informazioni personali relative ai destinatari, restano di esclusiva responsabilità dei Clienti. Fm sportswear non procederà in nessun caso alla verifica dei contenuti se non relativamente alle specifiche tecniche e alla compatibilità grafica con le specifiche richieste.
- 4.2 Fm sportswear non potrà in alcun modo essere ritenuta responsabile per l'utilizzo non autorizzato di immagini e Marchi da parte dei Clienti e per ogni tipo di violazione di diritti di terzi su di esse esistenti.
- 4.3 Il Cliente esonera pertanto Fm sportswear, impegnandosi altresì a mantenerla indenne e manlevarla, da qualsiasi responsabilità nei confronti di terzi che dovessero lamentare violazioni di diritti di proprietà intellettuale, lesioni all'immagine, onore, decoro, integrità morale o comunque qualsiasi danno patrimoniale e non patrimoniale conseguente alla stampa delle immagini e dei contenuti richiesti dal Cliente stesso.

### 5. Opzione di stampa FAST PRINT

- 5.1 Nel caso in cui il Cliente avesse necessità di eseguire il lavoro richiesto con tempi di consegna rapidi, Fm sportswear si riserva il diritto di richiedere una maggiorazione pari al 10% del totale dell'ordine. l'opzione "Fast Print" permette al Cliente di ottenere una stampa in tempi brevi.
- 5.2 Per poter usufruire dell'opzione di stampa Fast Print, il Cliente deve richiederla in fase di preventivo. Il servizio è a pagamento e comprende una sola stampa per ogni lavorazione dell'ordine.
- 5.3 Con la richiesta Fast Print il cliente usufruirà dalla procedura di stampa prioritaria accorciando i tempi di Stampa, altresì i tempi di elaborazione grafica dipenderanno sempre dalla celerità del Cliente nel dare conferme e limitare modifiche grafiche.



## FM SIZE CHARTS ADULT

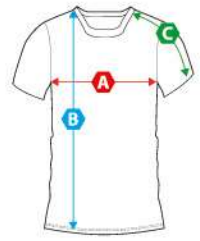


**MAGLIA WB ADULTO** **ADULT WB JERSEY** **MUSCLE FIT**

SCHEDA TAGLIA SIZE CHART

MEN	S	M	L	XL	XXL	3XL
<b>A</b>	65	66	67	68	69	70
<b>B</b>	69	71	73	75	77	79
<b>C</b>	50	51	52	53	54	55

Le misure riportate sono in centimetri. La tolleranza dopo la cucitura è di circa 0,5 cm  
*Noted sizes are in centimeters. Tolerance after stitching is approx 0,5 cm*

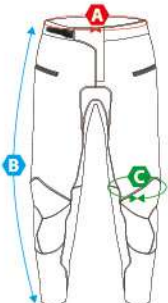


**T SHIRT WB ADULTO** **ADULT WB T SHIRT** **MUSCLE FIT**

SCHEDA TAGLIA SIZE CHART

MEN	S	M	L	XL	XXL	
<b>A</b>	50,5	52,5	53,5	55,5	56,5	
<b>B</b>	76	77,5	78	80,5	82	
<b>C</b>	36	37	37	38	38	

Le misure riportate sono in centimetri. La tolleranza dopo la cucitura è di circa 0,5 cm  
*Noted sizes are in centimeters. Tolerance after stitching is approx 0,5 cm*

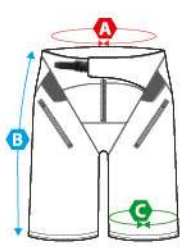


**PANTALONE WB ADULTO** **ADULT WB PANT**

SCHEDA TAGLIA SIZE CHART

MEN	44/28	46/30	48/32	50/34	52/36	54/38	56/40
<b>A</b>	84/87	86/89	88/91	91/94	94/97	97/100	100/103
<b>B</b>	96	98	100	102	104	106	108
<b>C</b>	46	48	50	51	52	53	54

Le misure riportate sono in centimetri. La tolleranza dopo la cucitura è di circa 0,5 cm  
*Noted sizes are in centimeters. Tolerance after stitching is approx 0,5 cm*




**SHORT WB ADULTO** **SHORT WB PANT**

SCHEDA TAGLIA SIZE CHART

MEN	44/28	46/30	48/32	50/34	52/36	54/38	56/40
<b>A</b>	84/87	86/89	88/91	91/94	94/97	97/100	100/103
<b>B</b>	55	56	57	58	59	60	61
<b>C</b>	51	51	52	52	53	53	54

Le misure riportate sono in centimetri. La tolleranza dopo la cucitura è di circa 0,5 cm  
*Noted sizes are in centimeters. Tolerance after stitching is approx 0,5 cm*




**GUANTO MX ADULTO** **ADULT MX GLOVES**

SCHEDA TAGLIA SIZE CHART

MEN	S	M	L	XL	XXL	
<b>A</b>	19	20	21	22	23	

Le misure riportate sono in centimetri. La tolleranza dopo la cucitura è di circa 0,5 cm  
*Noted sizes are in centimeters. Tolerance after stitching is approx 0,5 cm*



**SCARPA WB ADULTO** **SHOES WB PANT**

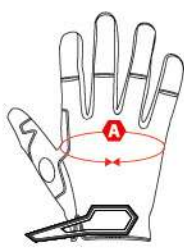
SCHEDA TAGLIA SIZE CHART

MEN	41	42	43	44	45	46	47
<b>MM</b>	257	260	267	273	279	286	290
<b>USA</b>	8	8.5	9	10	11	12	13

A. Posizionare i piedi su un foglio di carta. Tracciare una riga perpendicolare in corrispondenza della punta dei piedi e una in corrispondenza dei talloni.  
 B. Misurare la lunghezza di entrambi i piedi.  
 C. Utilizzare la lunghezza del piede più lungo per ricavare dalla tabella la taglia ideale.

A. Place your feet on a sheet of paper. Draw a perpendicular line at the toes and one at the heels.  
 B. Measure the length of both feet.  
 C. Use the longest foot length to obtain the ideal size from the table.

## FM SIZE CHARTS KID

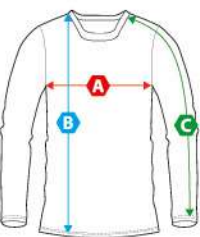


**GUANTO MX RAGAZZO** **YOUTH MX GLOVES**

SCHEDA TAGLIA SIZE CHART

KID	XS	S	M	L	XL	
<b>A</b>	6,5	7	7,5	8	8,5	

Le misure riportate sono in centimetri. La tolleranza dopo la cucitura è di circa 0,5 cm  
*Noted sizes are in centimeters. Tolerance after stitching is approx 0,5 cm*

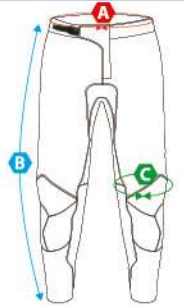


**MAGLIA WB RAGAZZO** **YOUTH MX JERSEY** **MUSCLE FIT**

SCHEDA TAGLIA SIZE CHART

KID	XS	S	M	L	XL	
<b>A</b>	45	47	49	51	53	
<b>B</b>	53	54,5	46	57,5	59	
<b>C</b>	61	63	65	67	71	

Le misure riportate sono in centimetri. La tolleranza dopo la cucitura è di circa 0,5 cm  
*Noted sizes are in centimeters. Tolerance after stitching is approx 0,5 cm*



**PANTALONE WB RAGAZZO** **YOUTH MX PANT**

SCHEDA TAGLIA SIZE CHART

KID	36/20	38/22	40/24	42/26	44/28	
<b>A</b>	86/89	88/91	91/94	94/97	97/100	
<b>B</b>	98	100	102	104	106	
<b>C</b>	48	50	51	52	53	

Le misure riportate sono in centimetri. La tolleranza dopo la cucitura è di circa 0,5 cm  
*Noted sizes are in centimeters. Tolerance after stitching is approx 0,5 cm*

### Consigli Vestibilità:

La classica prova è sempre il modo migliore per determinare la vestibilità. Il tuo fisico e le tue preferenze personali (capi più attillati o capi più morbidi) hanno ovviamente un ruolo importante nella scelta della taglia. In generale, l'abbigliamento sportivo deve essere piuttosto attillato. Quindi se sei indeciso tra due taglie, la più piccola è spesso la scelta migliore. In caso di caratteristiche particolari del corpo, come ad esempio dei fianchi pronunciati oppure delle braccia particolarmente lunghe, si deve fare un compromesso: in questo caso la taglia più grande crea di solito maggior comfort. Lo Staff di FM è a disposizione per ulteriori chiarimenti e consigli.

### Fit Tips:

Classic fitting is always the best way to determine fit. Your body and your personal preferences (tighter garments or softer garments) obviously play an important role in choosing the size. In general, sportswear must be rather tight. So if you are undecided between two sizes, the smaller is often the best choice. In the case of particular characteristics of the body, such as pronounced hips or particularly long arms, a compromise must be made: in this case the larger size usually creates greater comfort. The FM staff is available for further clarifications and advice.





FM RACING  
DI MARCO FANTI

VIA P. CACIAGLI, 8, 50053 TERRAFINO FI

+39 335 1388685

INFO@FMRACINGMX.COM  
WWW.FMRACINGMX.COM



FMRACINGMX



FMRACINGMX



+39 3351388685

